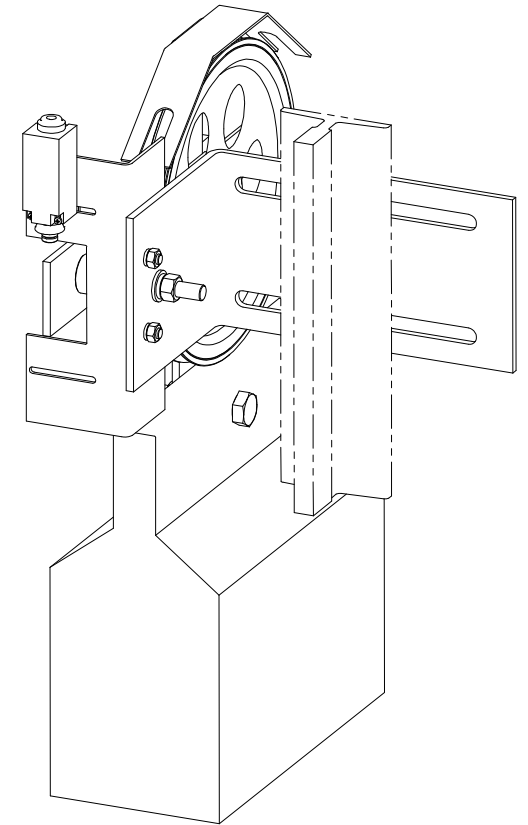
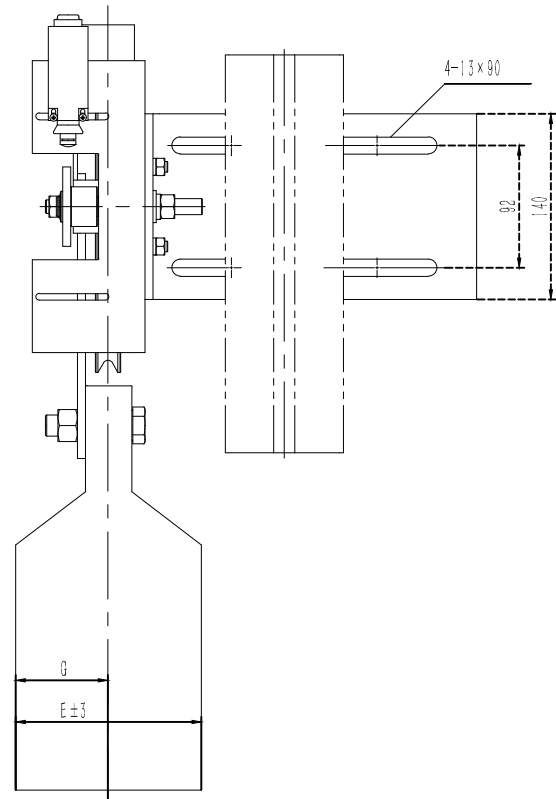
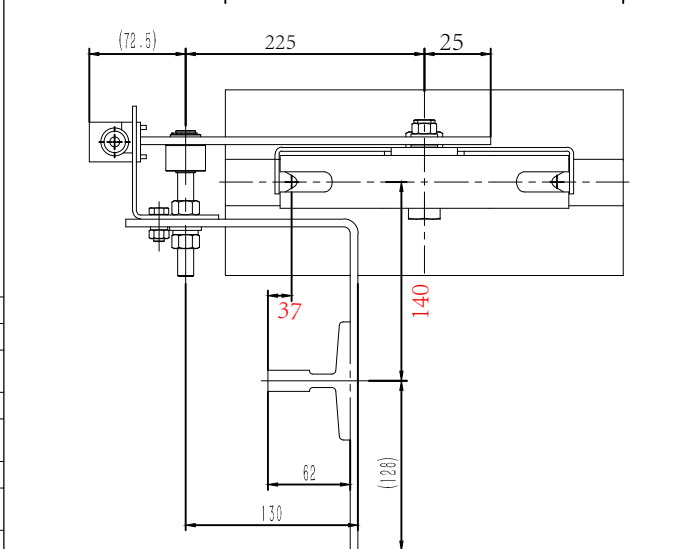
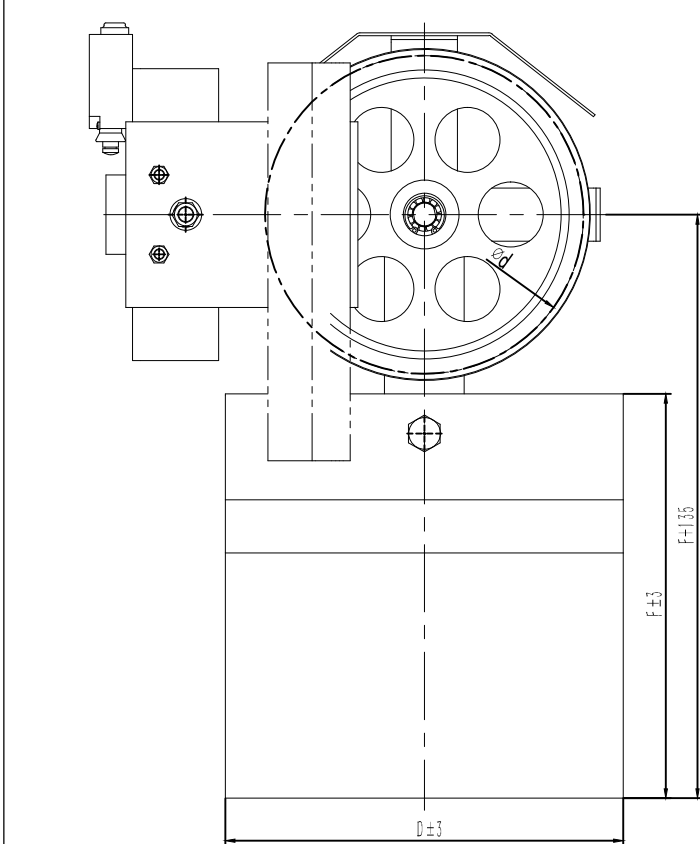


0X200(非#)



技术说明

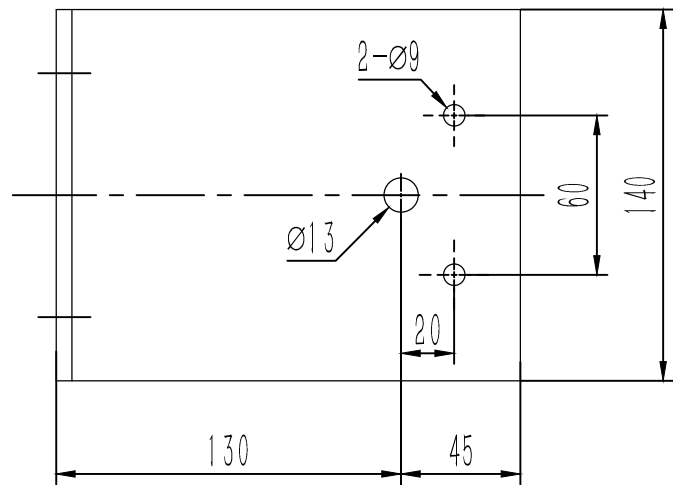
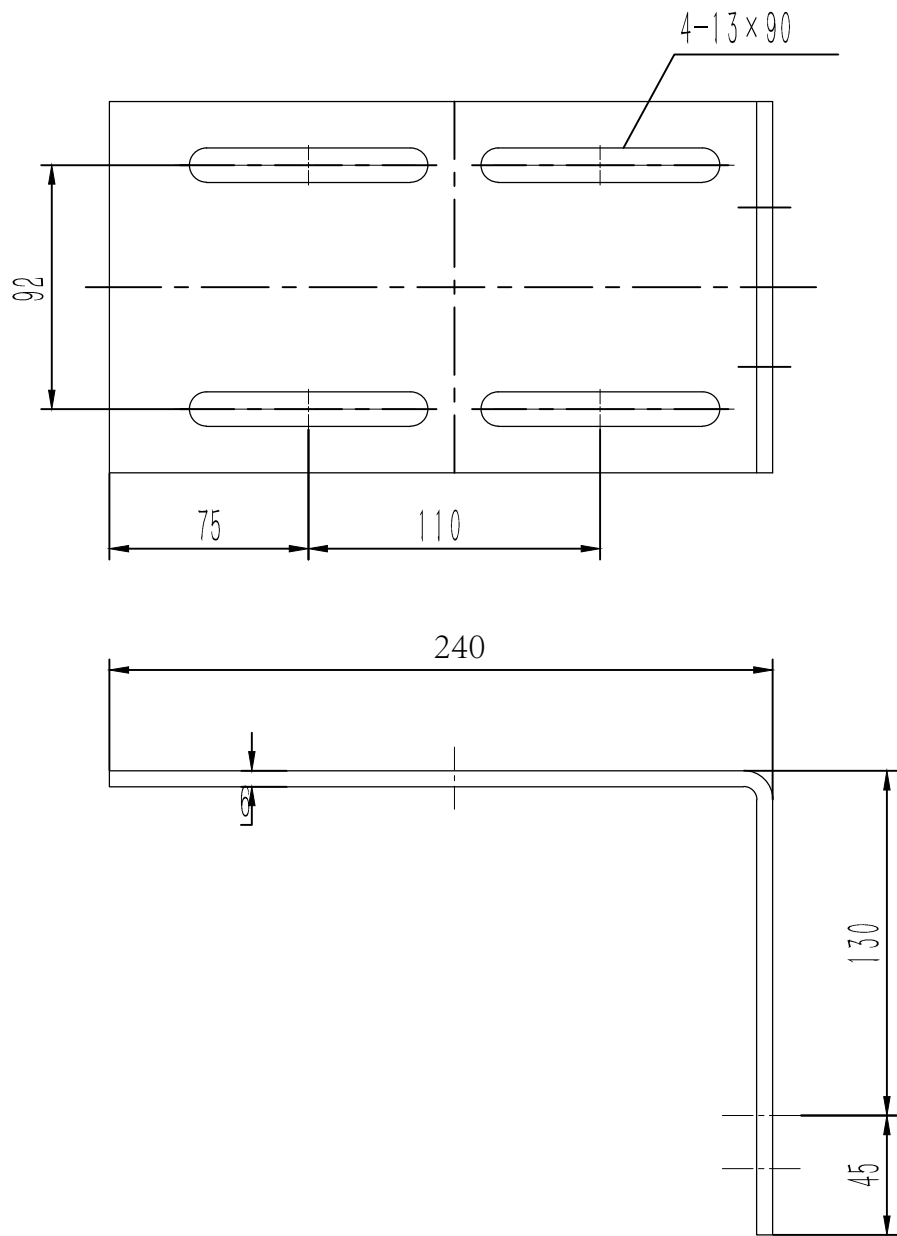
1. 本件按Φ240绳轮配30kg重晶石配重绘制,使用时注意相关配件关系,避免干涉;
2. 图中参数A(0~15)可调整;
3. 参数B与导轨规格有关联,使用时注意;
4. 本图按西奥对重用限速器布置匹配。

80000550 涨紧装置 奥玛斯 P1-3
240-8 重晶石30kg 本色RAL6005 中英文

						总装图					宁波奥德普电梯有限公司									
											胀紧装置					OX200(非标)				
标记	页数	分区	文件更改号	签名	年、月、日					膨胀标记		重量		比例						
设计				标准化								45.49		1:4						
校对																				
审核																				
工艺				批准		共 1 张				第 1 张										

1-1'002X0

基本尺寸	0~6	6~30	30~120	120~400	400~1000	1000~2000	2000~4000
公差	0.1	0.2	0.3	0.5	0.8	1.2	2.0

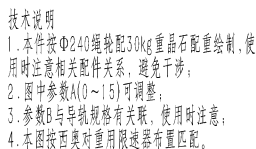
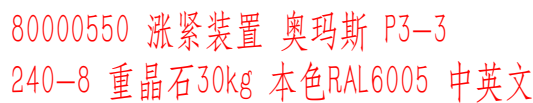
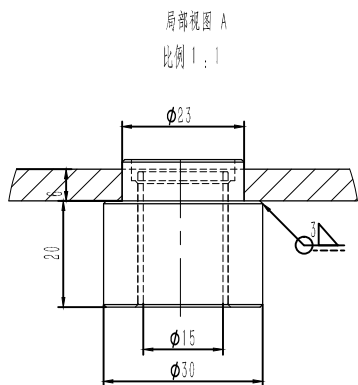


80000550 涨紧装置 奥玛斯 P2-3
240-8 重晶石30kg 本色RAL6005 中英文

						Q235A/6.0			宁波奥德普电液部件有限公司	
									安装底板	
标记	页数	分区	文件更改号	签名	年月日	阶段标记		重量	比例	0X200.1-1
设计			标准化						1:2	
校对										
审核										
工艺			标准			共 2 页		第 1 页		

设计	设计
校对	校对
审核	审核
工艺	工艺
制图	制图
标注	标注
检查	检查
签字	签字
日期	日期
备注	备注
其他	其他

基本尺寸	0~6	6~30	30~120	120~400	400~1000	1000~2000	2000~4000
公差	0.1	0.2	0.3	0.5	0.6	1.2	2.0



							宁波英德普电焊设备有限公司											
													摇杆焊件					
标记	页数	分 区		文件更改号		图 号												
设计				标准图			阶段标记		重量		比例							
校对										1.44	1:2							
审核																		
工艺				数量				共 张 第 张										
OX200.2.1																		