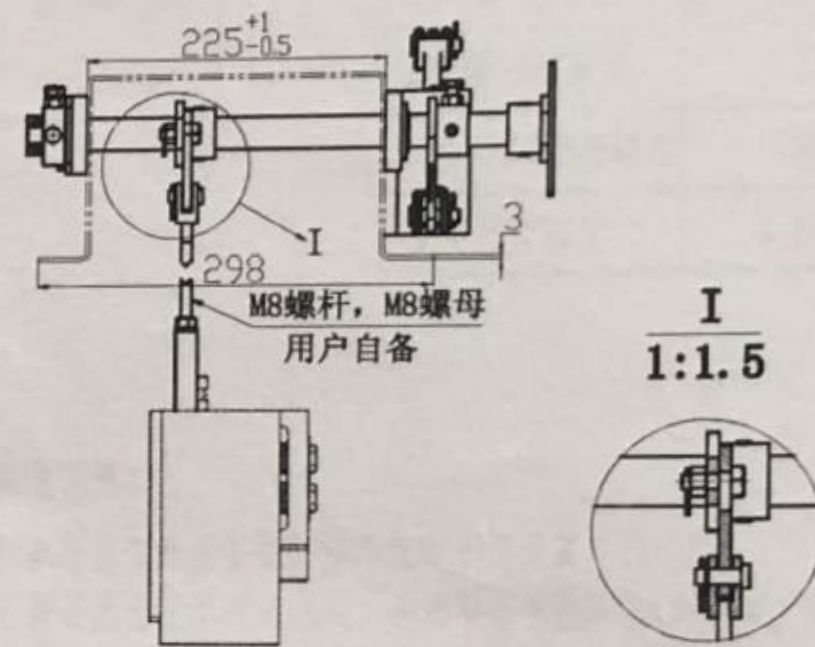


L=240 B作业别 导轨矩T=1088 轿厢外宽A=1000 操作杆右位置 象限1



西奥件号	L 值	+作业别	导轨顶距T	轿厢外宽A	操作杆位置	备注
	260	A	860~1010	772~922	操作杆右位置	象限1 象限4
	260	B	1010~1160	922~1072	操作杆右位置	象限1 象限4
	260	C	1160~1310	1072~1222	操作杆右位置	象限1 象限4
	260	D	1310~1460	1222~1372	操作杆右位置	象限1 象限4

1. 本安全制动装置分为操作杆左位置和操作杆右位置两种方式, 本图为操作杆左位置。配用OX-210B安全钳, 适用于额定速度 $V=0.25\sim 1.50\text{m/s}$ 、总容许质量 $(P+Q)_1=500\sim 1500\text{Kg}$ 、导轨宽度 10mm 的电梯;
2. 本图不包含安全钳、导轨。
3. 实际导轨顶距 T 按照 $T=A+88$ 所得, 其中 A 为轿厢外宽, 西奥下单时提供。

常用																																																																																																																																																																																																									
----	--	---	--	---	--	---	--	---	--	---	--	---	--	---	--	---	--	---	--	---	--	---	--	---	--	---	--	---	--	---	--	---	--	---	--	---	--	---	--	---	--	---	--	---	--	---	--	---	--	---	--	---	--	---	--	---	--	---	--	---	--	---	--	---	--	---	--	---	--	---	--	---	--	---	--	---	--	---	--	---	--	---	--	---	--	---	--	---	--	---	--	---	--	---	--	---	--	---	--	---	--	---	--	---	--	---	--	---	--	---	--	---	--	---	--	---	--	---	--	---	--	---	--	---	--	---	--	---	--	---	--	---	--	---	--	---	--	---	--	---	--	---	--	--	--	--	--	--	--	--	--	--	--	--	--	--	--	--	--	--	--	--	--	--	--	--	--	--	--	--	--	--	--	--	--	--	--	--	--	--	--	--	--	--	--	--	--	--	--	--	--	--	--	--	--	--	--	--	--	--	--