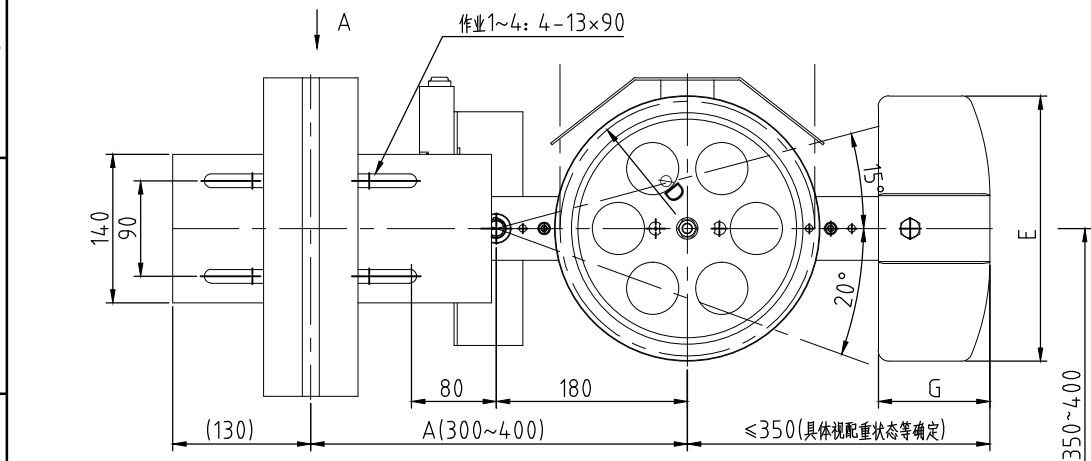


	1		2		3		4		▽	5		6		7		8		
线性尺寸	0.5-6	>6-30	>30-120	>120-400	>400-1000	>1000-2000	>2000-4000	半径/高度尺寸	0.5-3	>3-6	>6-30	>30	短边尺寸	≤10	>10-50	>50-120	>120-400	>400
线性公差	±0.1	±0.2	±0.3	±0.5	±0.8	±1.2	±2	侧面/侧角公差	±0.2	±0.5	±1	±2	角度公差	±1°	±30′	±20′	±10′	±5′



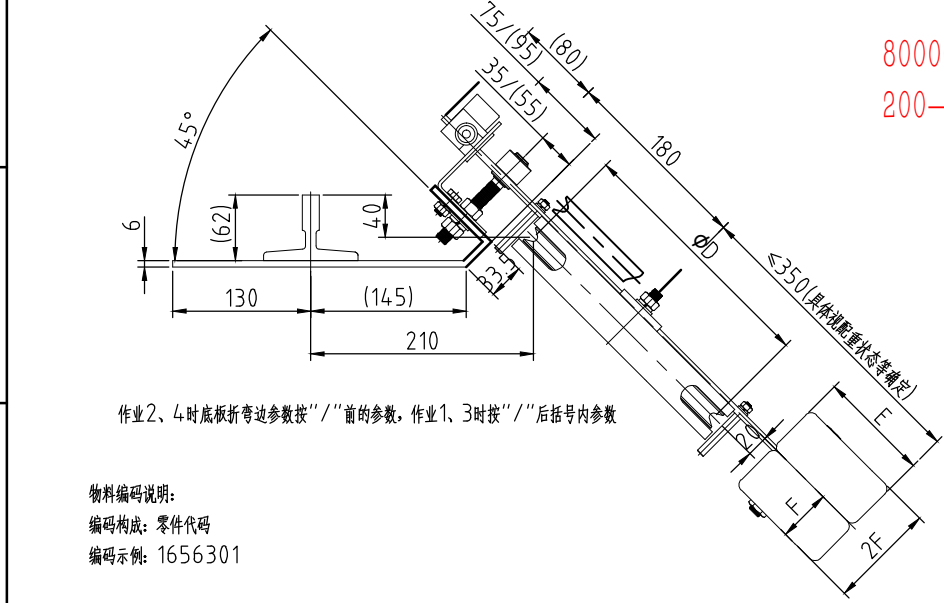
配重质量	配重材质	使用数量	E	F	G
12KG	铸铁	2	210	45	85
16KG		2	250	50	105
12KG	重晶石	1	265	85	170
16KG		2	265	70	130
24KG		2	265	85	170

参数表	
额定速度	≤2.5m/s
钢丝绳直径	Φ6、Φ8mm
绳轮直径	Φ200、Φ240mm
张紧力	≥1000N
超速开关电压等级	AC220

参数表					
代号	重块质量	适用的提升高度	钢丝绳直径	绳轮直径 ΦD	适用范围
PV16563A01	12KG	H≤50M	Φ6	Φ200	T75、T89
PV16563A02	16KG		Φ8	Φ240	
PV16563A03	16KG	50<H≤100M	Φ6	Φ200	
PV16563A04	24KG		Φ8	Φ240	

80000534 涨紧装置 巨立电梯 P1-2
200-6 铸铁12kg 灰色RAL7037 中英文

- 技术要求:
- 1.本图为非标产品,按装配示意图状态绘制,可左右对称调整安装;
 - 2.保证连接杆与水平面夹角大于15度(向下倾斜),安全开关需动作;
 - 3.本图按奥德普 OX-200改制;
 - 4.配重标准按重晶石的配装。



作业2、4时底板折弯边参数按“/”前的参数,作业1、3时按“/”后括号内参数

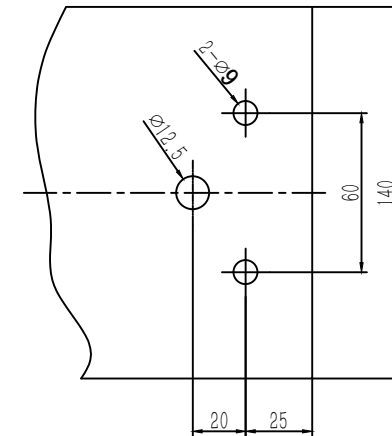
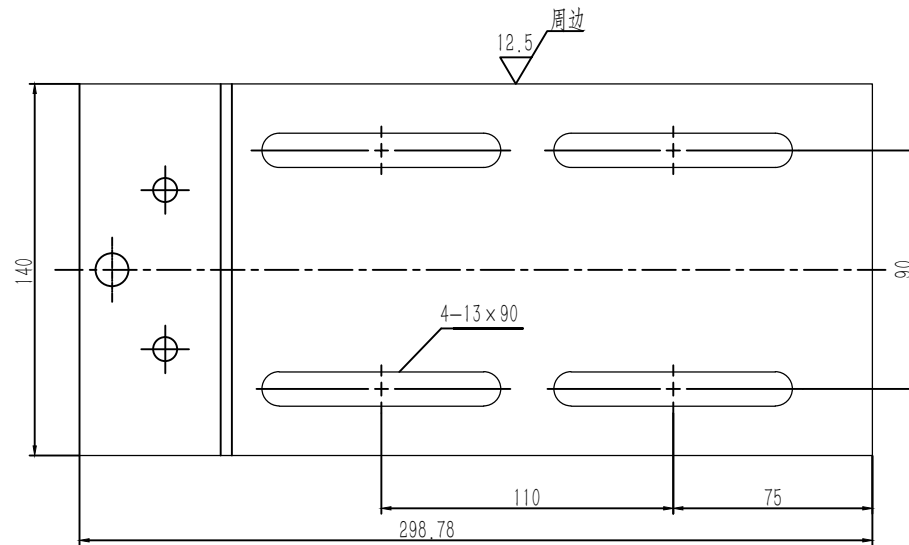
物料编码说明:
编码构成:零件代码
编码示例:1656301

4	PV16563A04	组件				
3	PV16563A03	组件				
2	PV16563A02	组件				
1	PV16563A01	组件				
序号	代 号	材 料	重 量	说 明		
D						
C						
B						
A						
版本	标记	通知号	签 名	日 期	更改内容及原因	
设 计	范彦举	20180502	比例	1:5	图幅	A3
校 对	周 成	20180502	共 1 页		第 1 页	
标准化	翟建奎	20180502	张紧装置			PV16563A
审 批	沈严良	20180502				

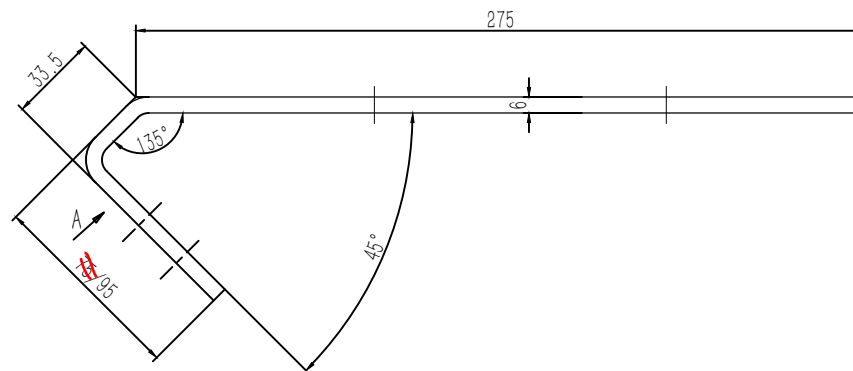
80000534 涨紧装置 巨立电梯 P2-2
200-6 铸铁12kg 灰色RAL7037 中英文

A向旋转

其余 ☒



1. 边角去毛刺, 锐角作倒角处理;
2. 本件按T89导轨设计, 采用T127时需将 $4-13 \times 90$ 孔调整为 $4-17 \times 90$;
3. 本件按摇杆轴为M12时, 其对应连接孔按 $\phi 10$ 接5mm直径设计, 当摇杆轴为M16时, 其对应连接孔应调整为 $\phi 14$ mm直径。



注当绳轮直径为240时采用75, 当绳轮直径为200时采用95

本图按巨立电梯PV16563A图纸要求绘制

						Q235A/6.0				宁波奥德普电梯部件有限公司	
标记	处数	分 区	文件更改号	签 名	年、月、日					安装底板	
设 计			标准化			阶段标记		重量	比例		
校 对											OX200.1-1
审 核								1.938	1:2		
工 艺			批 准			共 张		第 张			