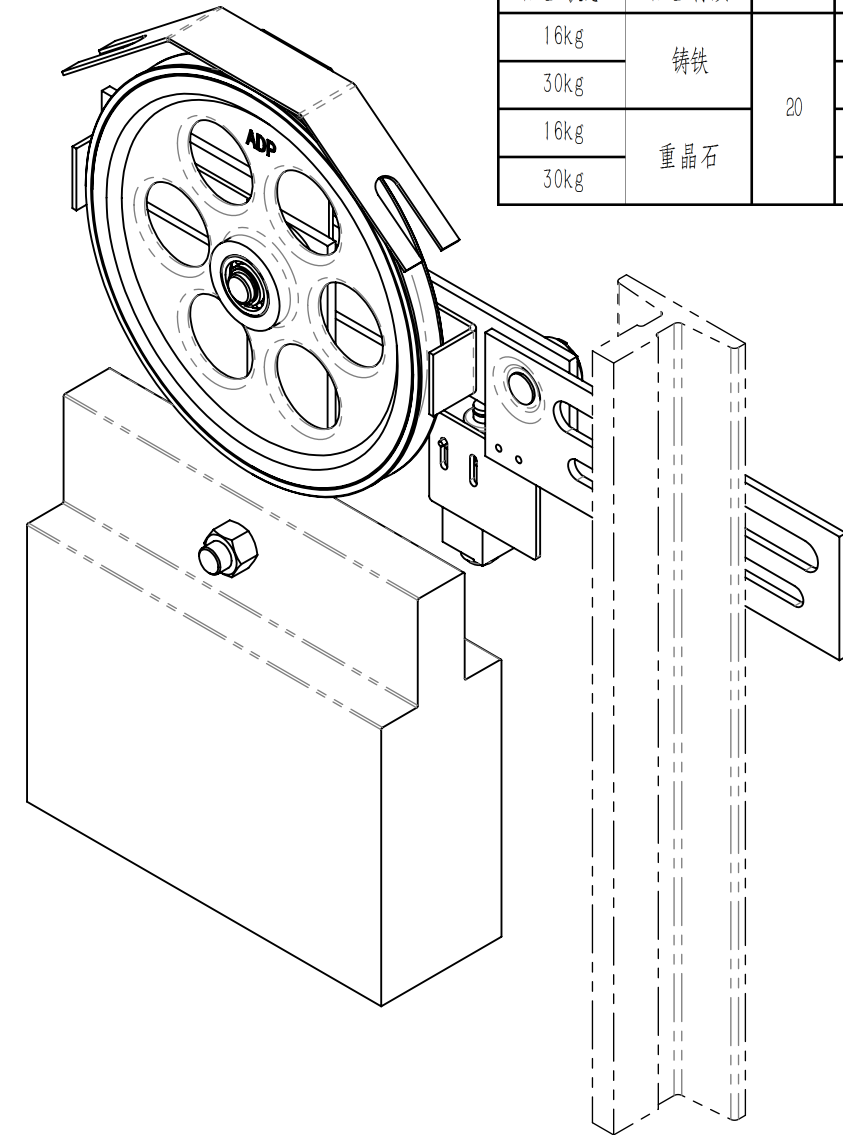


80000531 OX-300A涨紧装置 杭州旭森 P1-3  
240-8 重晶石18kg A=365 B=45 本色RAL6005 中英文

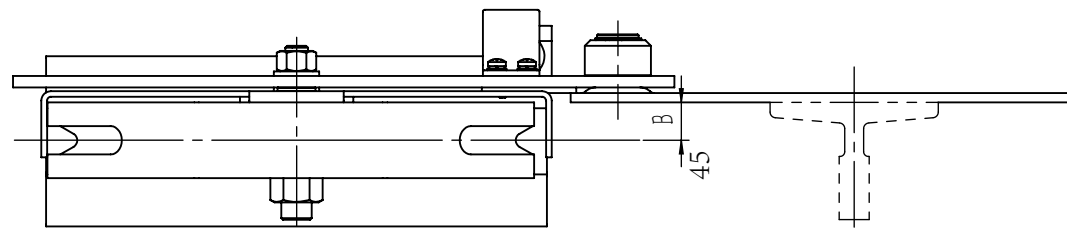
基本尺寸	0~6	6~30	30~120	120~400	400~1000	1000~2000	2000~4000
公 差	0.1	0.2	0.3	0.5	0.8	1.2	2.0

配重状态	配重材质	B	D	E	F	G
16kg	铸铁	20	250	55	230	25
30kg			250	70	230	35
16kg	重晶石		265	90	250	47.5
30kg			300	130	280	67.5



技术说明

1. 涨紧轮和摇杆组件应转动顺畅、灵活、无卡滞现象；
2. 图中A尺寸可以适当进行调整，常规可配尺寸有：290、350、365、405、420；
3. 图中绳轮根据限速器匹配选用，可装在摇杆的正反侧使用；
4. 开关组件可按实际需要现场调整安装；
5. 本图配重按18kg重晶石形式绘制，可根据实际使用状态按表单选用等。



6	GB/T 97.1—1985	平垫圈5	2		0.00	0	
5	OX—300A.4	开关组件	1		0.19	0.19	
4	OX—300A.2	安装底板组件	1		0.75	0.75	
3	GB/T 894.2—1986	轴用挡圈22	1		1.34	1.34	
2	OX—300A.3	摇杆组件	1		1.05	1.05	
1	OX—300.3(S)	绳轮组件	1		4.29	4.29	
序号	代 号	名 称	数量	材料说明	重量	总重	备注

11	GB/T 6170-2000	六角螺母M16	1		0.04	0.04	
10	GB/T 5783-2000	螺栓M16×65	1		0.14	0.14	
9	OX-300-2(18)	配重块(18kg)	1	重晶石	18.65	18.65	可选用匹配
8	GB/T 818-2000	十字盘头螺钉M5×15	2		0.00	0	
7	GB/T 93-1987	弹性垫圈5	2		0.00	0	
序号	代 号	名 称	数量	材料说明	重量	总重	备注

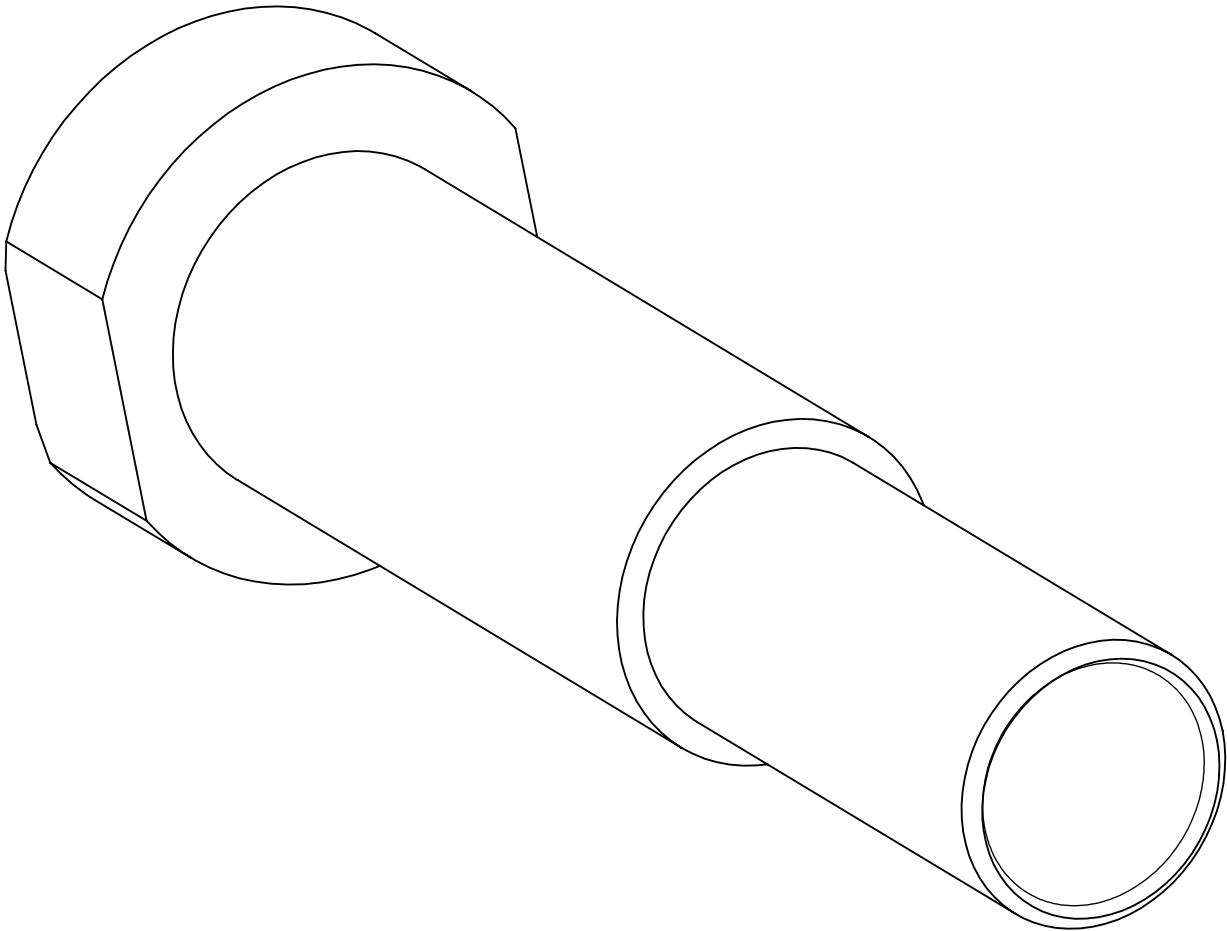
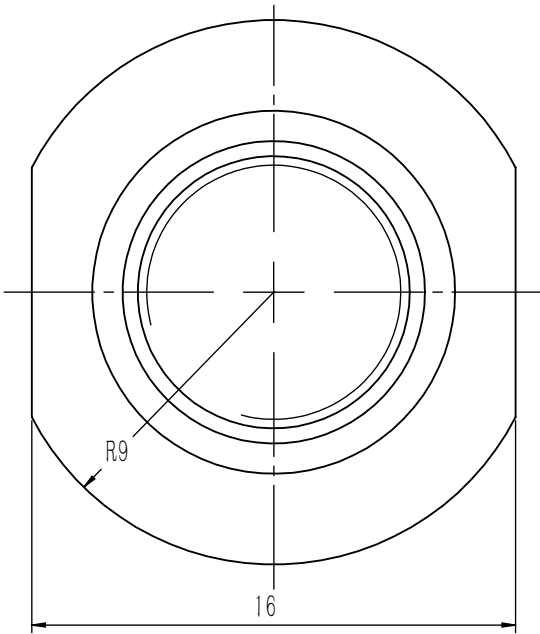
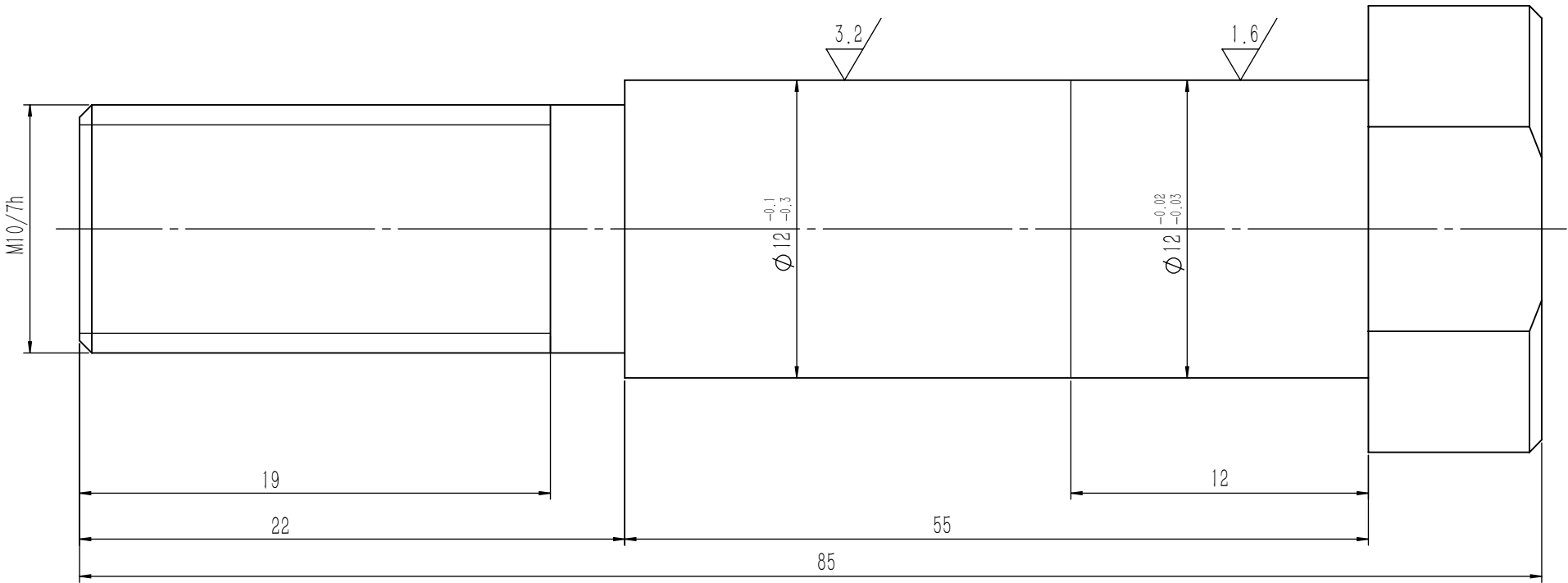
						总装图			宁波奥德普电梯部件有限公司	
									涨紧装置	
标记	处数	分 区	文件更改号	签 名	年、月、日	阶段标记		重量	比例	OX—300A
设 计			标准化							
校 对										
审 核										
工 艺			批 准			共 张		第 张		

(D) 1-3 003X0

80000531 OX-300A涨紧装置 杭州旭森 P2-3  
240-8 重晶石18kg A=365 B=45 本色RAL6005 中英文

基本尺寸	0 ~ 6	6 ~ 30	30 ~ 120	120 ~ 400	400 ~ 1000	1000 ~ 2000	2000 ~ 4000
公 差	0.1	0.2	0.3	0.5	0.8	1.2	2.0

其余  $\nabla \frac{6.3}{}$



技术说明  
1.未注明倒角为0.5×45°；  
2.边角去毛刺；表面发黑处理；  
3.本件适用于采用单轴承绳轮装配中。

借(通)用件登记
旧底图总号
底图总号
签 字
日 期

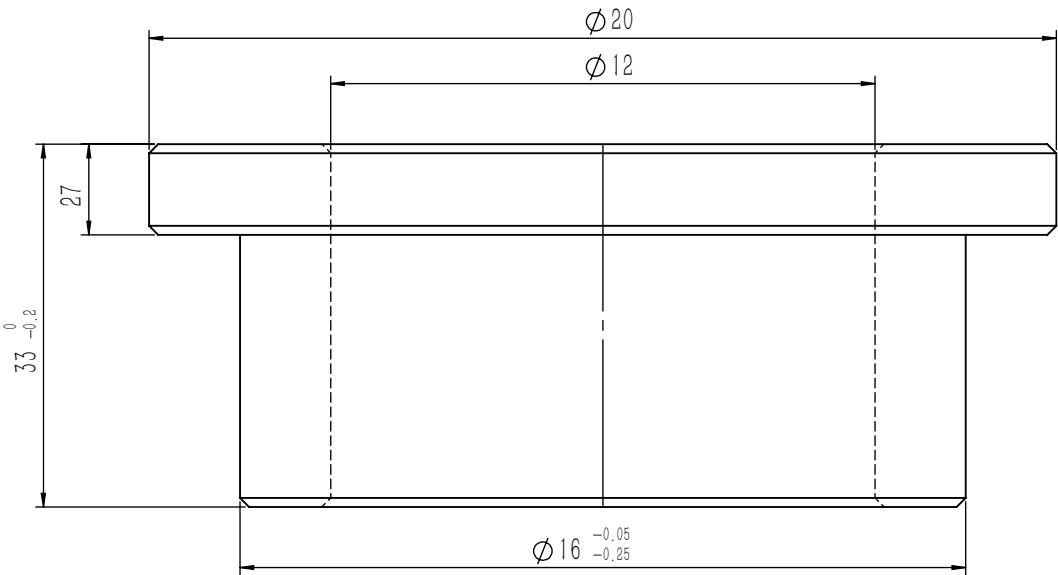
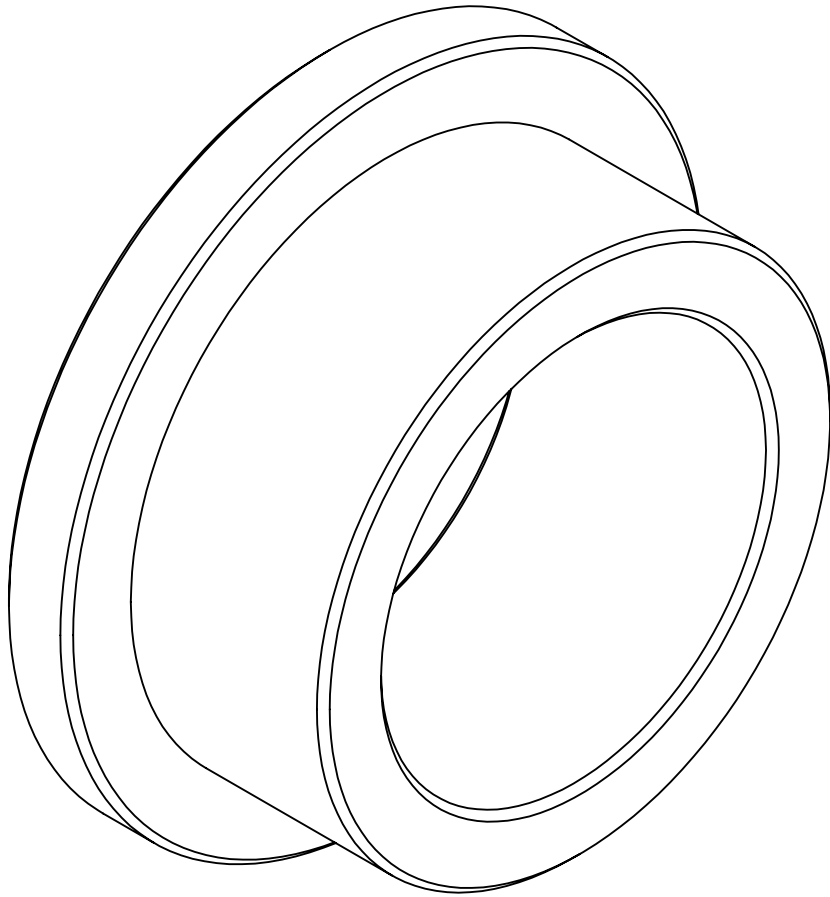
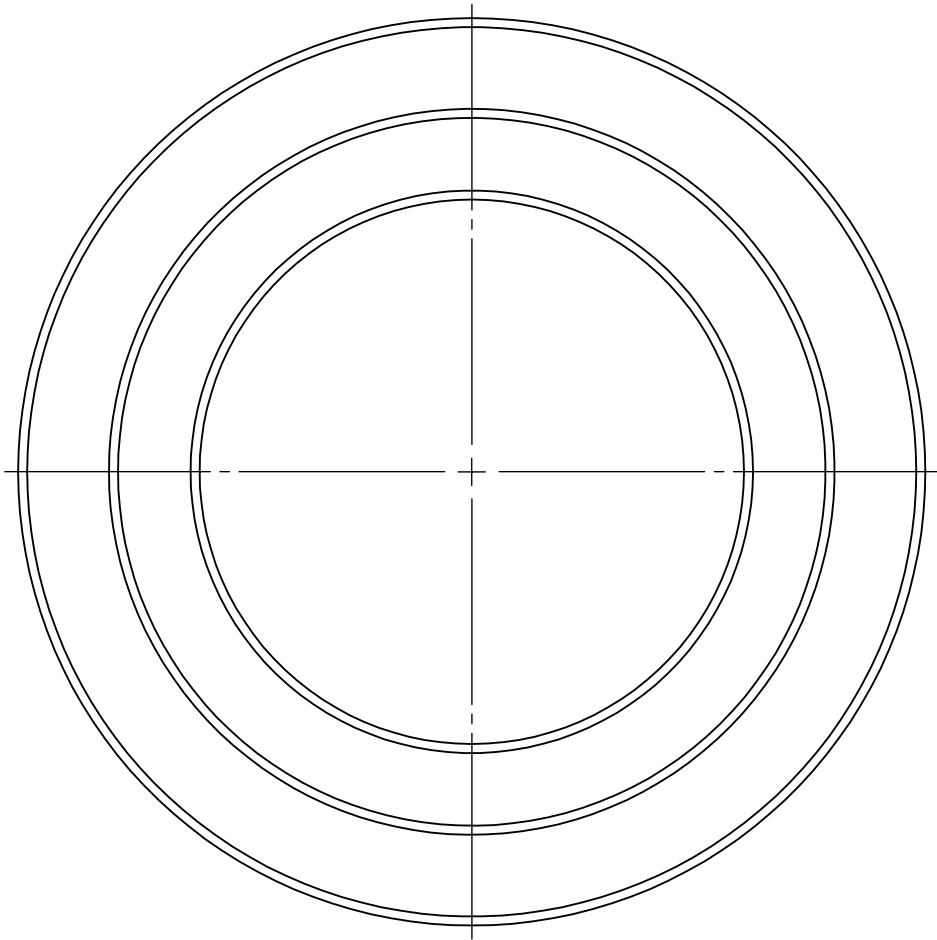
						Q235A/Φ18			宁波奥德普电梯部件有限公司	
标记	处数	分 区	文件更改号	签 名	年、月、日				螺 纹 轴	
设 计			标准化			阶段标记		重量		
校 对										OX300. 3-1 (D)
审 核								0. 05	4: 1	
工 艺			批 准			共 1 张		第 1 张		

OX300.3-3

基本尺寸	0~6	6~30	30~120	120~400	400~1000	1000~2000	2000~4000
公差	0.1	0.2	0.3	0.5	0.8	1.2	2.0

80000531 OX-300A涨紧装置 杭州旭森 P3-3  
240-8 重晶石18kg A=365 B=45 本色RAL6005 中英文

全部  $\sqrt{6.3}$



技术说明  
1.边角去毛刺，未注明倒角为0.3×45°；  
2.表面镀锌处理。

借(通)用件登记
旧底图总号
底图总号
签 字
日 期

						20#/Φ20			宁波奥德普电梯部件有限公司		
											衬套
标记	处数	分 区	文件更改号	签 名	年、月、日						
设 计			标准化			阶段标记		重量	比例		
校 对											
审 核								0. 01	6: 1	OX300. 3-3	
工 艺			批 准			共    1    张                      第    1    张					