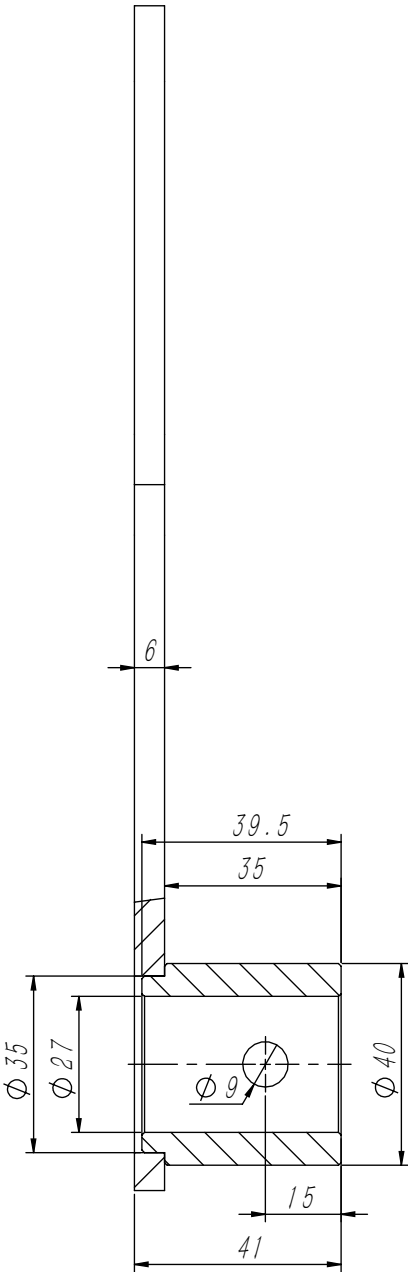
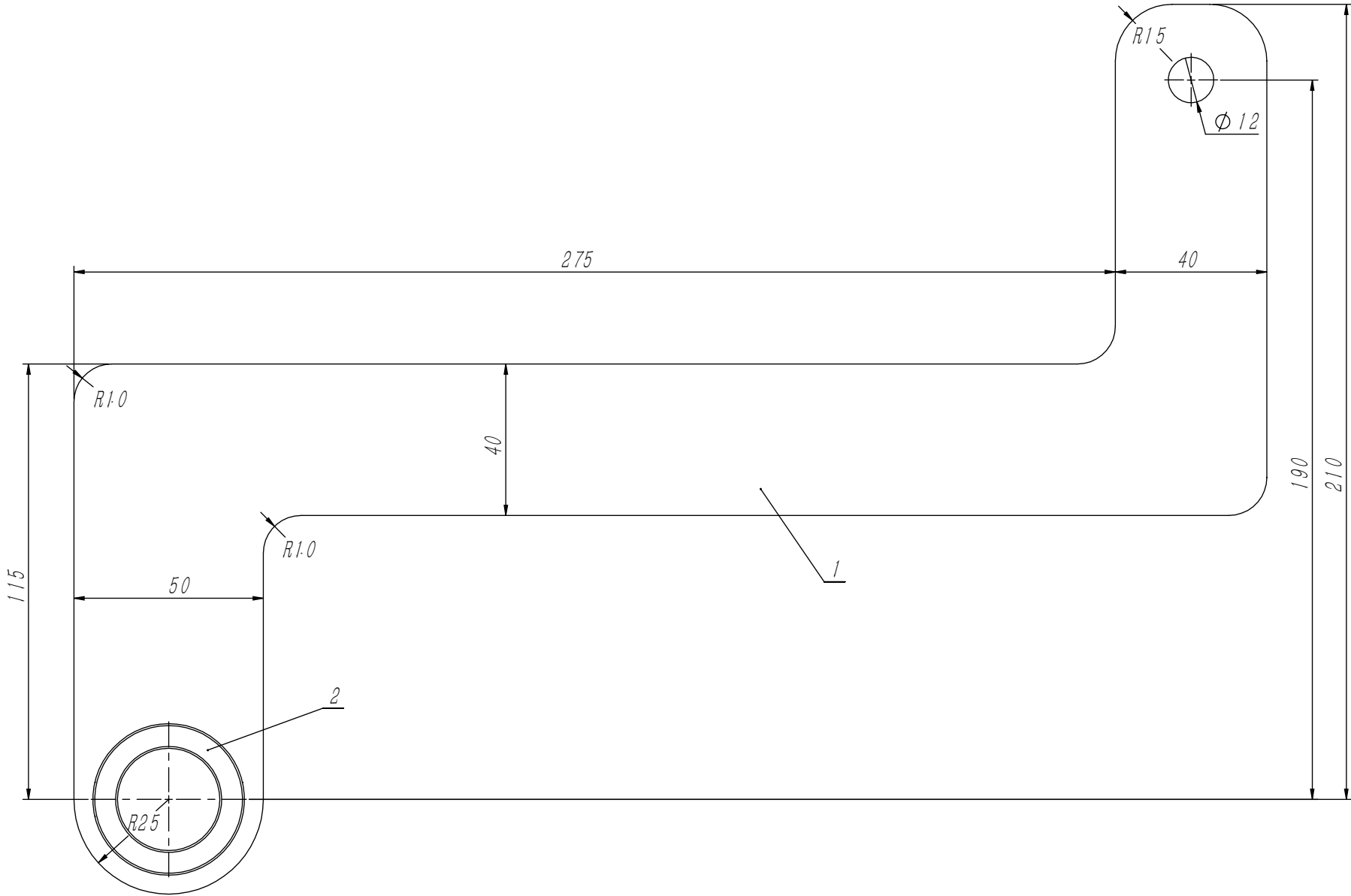


OX210BT.1(JR01)	GB/T 1804-m	线性尺寸	0~6	6~30	30~120	120~400	400~1000	1000~2000	2000~4000	半径/高度尺寸	0.5-3	>3-6	>6-30	>30	短边尺寸	≤10	>10-50	>50-120	>120-400	>400
		线性公差	±0.1	±0.2	±0.3	±0.5	±0.8	±1.2	±2.0	倒圆/倒角公差	±0.2	±0.5	±1.0	±2.0	角度公差	±1°	±30′	±20′	±10′	±5′

80000524 OX-210BT(JR01)提拉机构 巨人控股P2-7



借(通)用件登记
旧底图总号
底图总号
签字
日期

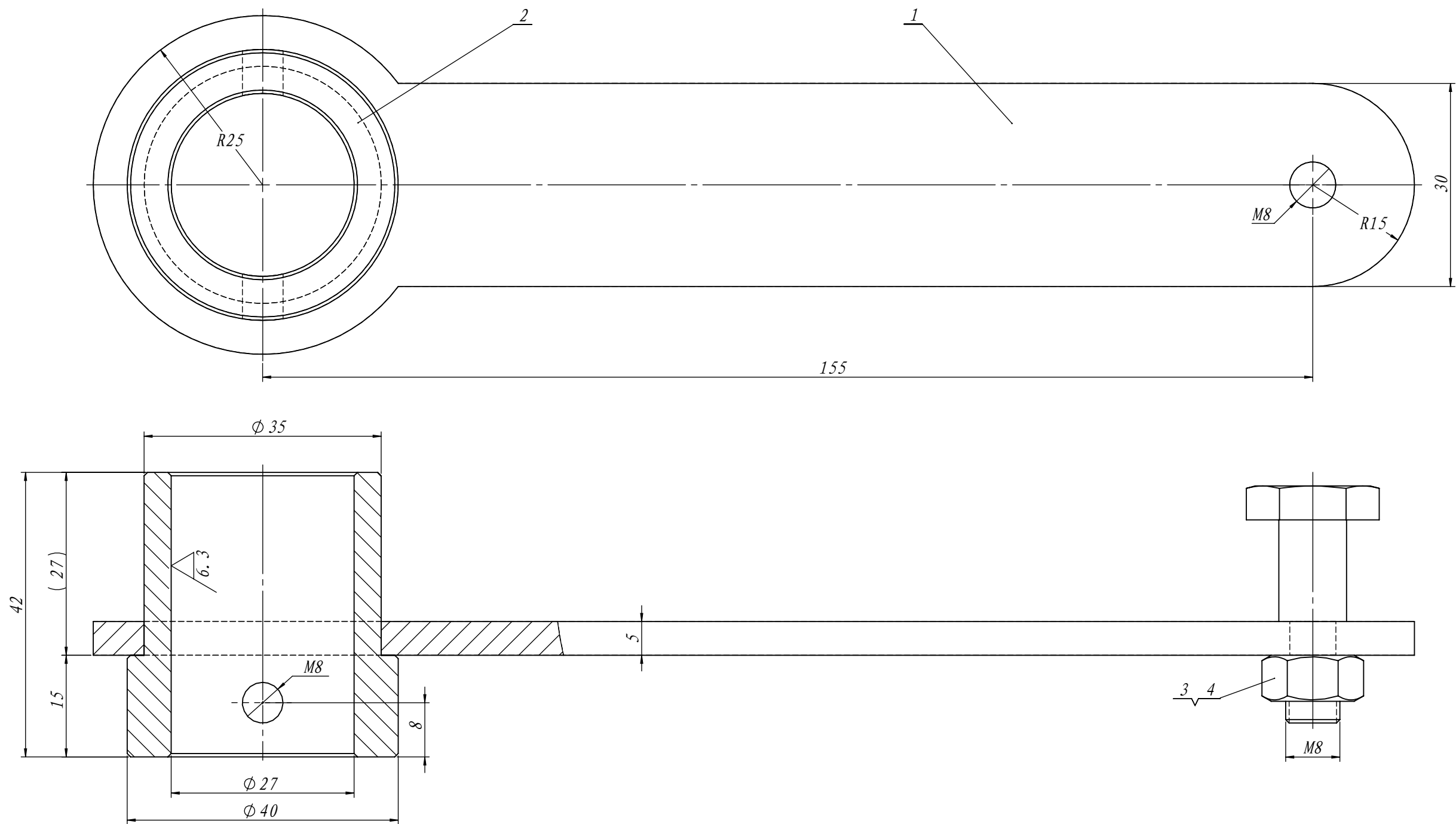
2	OX210BT.1-2(GY)	拉手轴套	1	Q235	0.19	0.19	
1	OX210BT.1-1(GY)	拉手板	1	Q235A/5.0	0.93	0.93	
序号	代 号	名 称	数量	材料说明	重量	总重	备注

						宁波奥德普电梯部件有限公司		
标记	处数	分 区	文件更改号	签 名	年月日	拉手组件		
设 计			标准化					
校 对						OX210BT.1(JR01)		
审 核								
工 艺			批 准			物料编号:		

OX210BT. 3 (JR01)

线性尺寸	0.5-6	>6-30	>30-120	>120-400	>400-1000	>1000-2000	>2000-40000	半径/高度尺寸	0.5-3	>3-6	>6-30	>30	短边尺寸	≤10	>10-50	>50-120	>120-400	>400
线性公差	±0.1	±0.2	±0.3	±0.5	±0.8	±1.2	±2.0	倒圆/倒角公差	±0.2	±0.5	±1.0	±2.0	角度公差	±1°	±30′	±20′	±10′	±5′

80000524 OX-210BT(JR01)提拉机构 巨人控股P4-7



技术说明:

1. 本件采用电焊连接, 焊接长度为15~20mm, 沿外圆三点均布;
2. 边角去毛刺及焊接处清理焊渣, 表面镀锌处理。

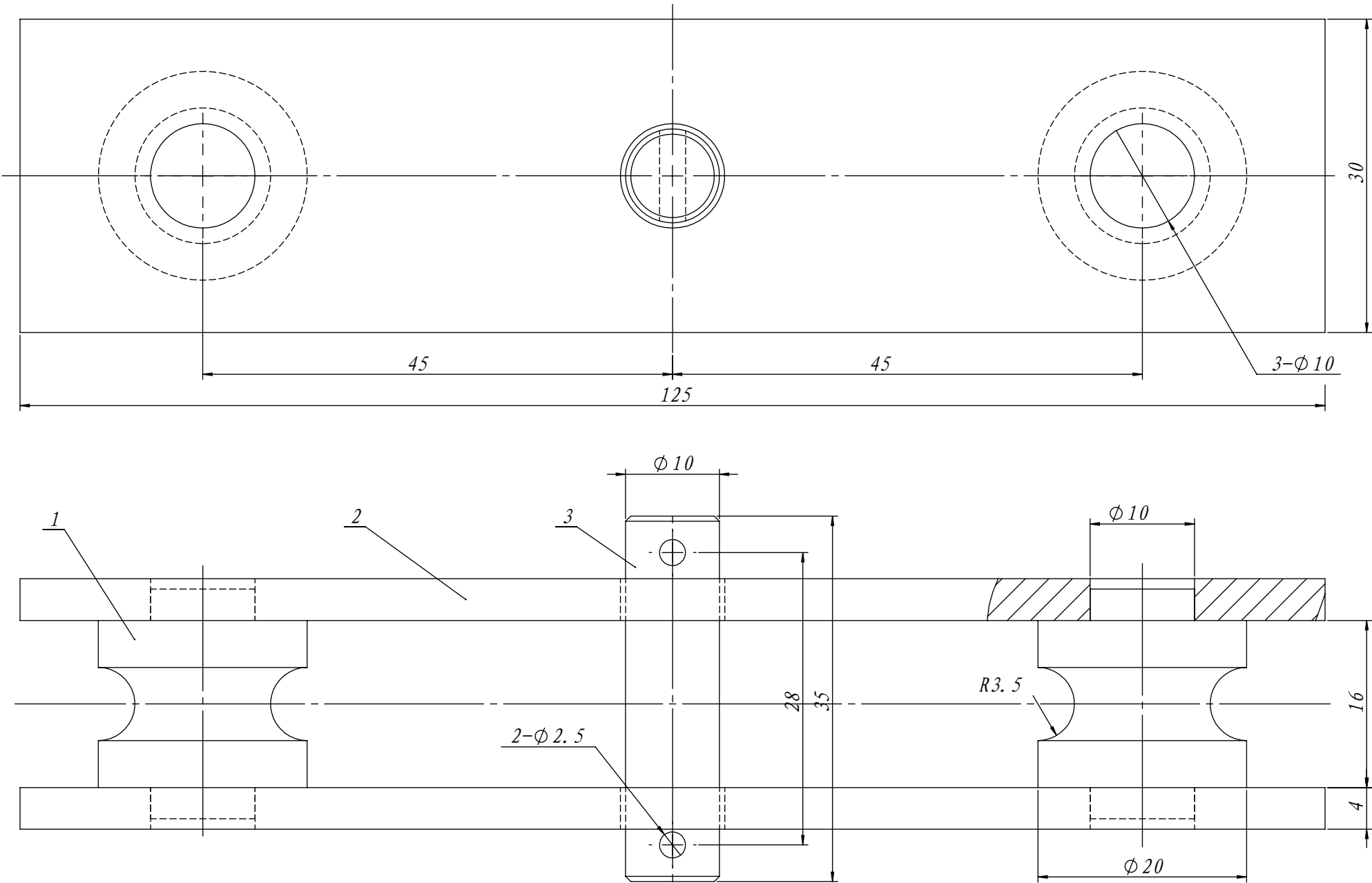
4	GB/T 6170-2000	六角螺母M8	1		0.01	0.01	
3	OX210BT-4 (JR01)	阶梯螺栓	1	六角型材(S=17)	0.02	0.02	
2	OX210BT. 3-2 (GY)	曲柄轴套	1	Q235	0.16	0.16	
1	OX210BT. 3-1 (JR01)	曲柄板	1	Q235A/5.0	0.21	0.21	
序号	代 号	名 称	数量	材料说明	重量	总重	备注

									宁波奥德普电梯部件有限公司		
									曲柄组件		
标记	处数	分 区	文件更改号	签 名	年月日						
设 计	张玉怀		标准化			阶段标记		重量	比例	OX210BT. 3 (JR01)	
校 对											
审 核								0.39	3:2		
工 艺			批 准			共 张 第 张					

OX210BT. 4

GB/T 1804-m	线性尺寸	0.5-6	>6-30	>30-120	>120-400	>400-1000	>1000-2000	>2000-40000	半径/高度尺寸	0.5-3	>3-6	>6-30	>30	短边尺寸	≤10	>10-50	>50-120	>120-400	>400
	线性公差	±0.1	±0.2	±0.3	±0.5	±0.8	±1.2	±2.0	倒圆/倒角公差	±0.2	±0.5	±1.0	±2.0	角度公差	±1°	±30′	±20′	±10′	±5′

80000524 OX-210BT(JR01)提拉机构 巨人控股P5-7



技术说明

1. 本件1、2采用电焊连接；表面镀锌处理；
2. 件3采用开口销将其定位在件2中间。

借(通)用件登记

旧底图总号

底图总号

签 字

日 期

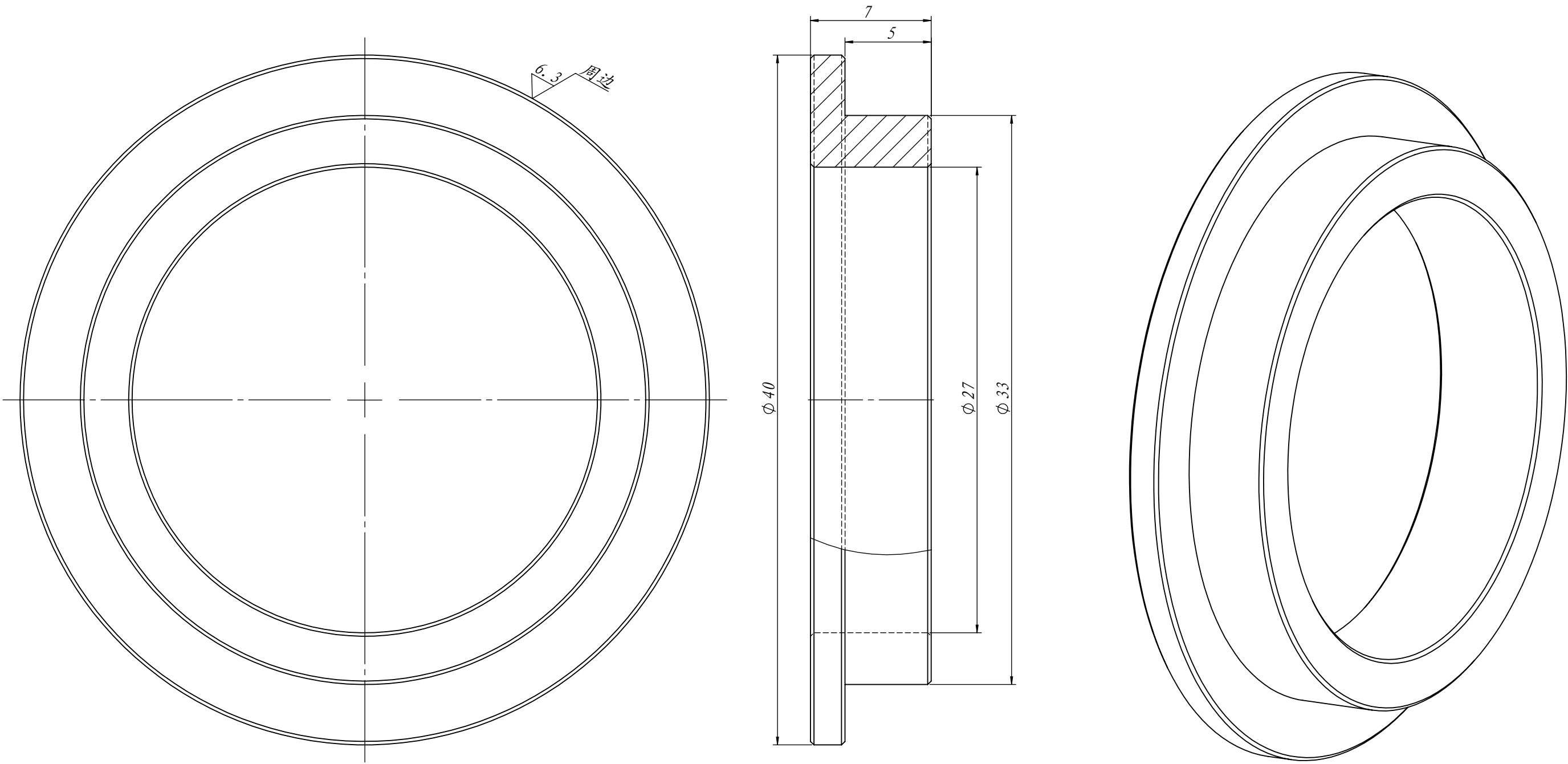
3	OX210BT. 4-3	销轴	1	Q235A	0.02	0.02	
2	OX210BT. 4-2	夹板	2	Q235A/4.0	0.11	0.22	
1	OX210BT. 4-1	套轴	2		0.03	0.06	
序号	代 号	名 称	数量	材料说明	重量	总重	备注

						宁波奥德普电梯部件有限公司					
标记	处数	分 区	文件更改号	签 名	年月日	绳头连接件					
设 计			标准化								
校 对						阶段标记		重量		比例	
审 核										0.31	2:1
工 艺			批 准			OX210BT. 4					
						共 张 第 张					

OX210BT-2 (GY)

GB/T 1814-2006	线性尺寸	0.5-6	>6-30	>30-120	>120-400	>400-1000	>1000-2000	>2000-40000	半径/高度尺寸	0.5-3	>3-6	>6-30	>30	短边尺寸	≤10	>10-50	>50-120	>120-400	>400
	线性公差	±0.1	±0.2	±0.3	±0.5	±0.8	±1.2	±2.0	倒圆/倒角公差	±0.2	±0.5	±1.0	±2.0	角度公差	±1°	±30′	±20′	±10′	±5′

80000524 OX-210BT(JR01)提拉机构 巨人控股P6-7



技术说明:
1. 边角去毛刺, 未注明倒角为0.2~0.5×45° ;
2. 无开裂或气孔等缺陷。

						尼龙				宁波奥德普电梯部件有限公司				
										衬套				
标记	处数	分 区	文件更改号	签 名	年月日									
设 计			标准化			阶段标记		重量	比例	OX210BT-2 (GY)				
校 对									0. 02					4: 1
审 核														
工 艺			批 准			共 张		第 张						

OX210BT-4(JR01)

GB/T 1804-m

线性尺寸	0.5-6	>6-30	>30-120	>120-400	>400-1000	>1000-2000	>2000-40000	半径/高度尺寸	0.5-3	>3-6	>6-30	>30	短边尺寸	≤10	>10-50	>50-120	>120-400	>400
线性公差	±0.1	±0.2	±0.3	±0.5	±0.8	±1.2	±2.0	倒圆/倒角公差	±0.2	±0.5	±1.0	±2.0	角度公差	±1°	±30′	±20′	±10′	±5′

80000524 OX-210BT(JR01)提拉机构 巨人控股P7-7

全部

6.3/

技术说明

1. 本件未注明倒角为0.5×45°；

2. 边角去毛刺，表面镀锌处理。

						六角型材(S=17)			宁波奥德普电梯部件有限公司		
									阶梯螺栓		
标记	处数	分 区	文件更改号	签 名	年月日	阶段标记			重量	比例	OX210BT-4 (JR01)
设 计			标准化						0.02	6:1	
校 对											
审 核											
工 艺			批 准			共 张			第 张		