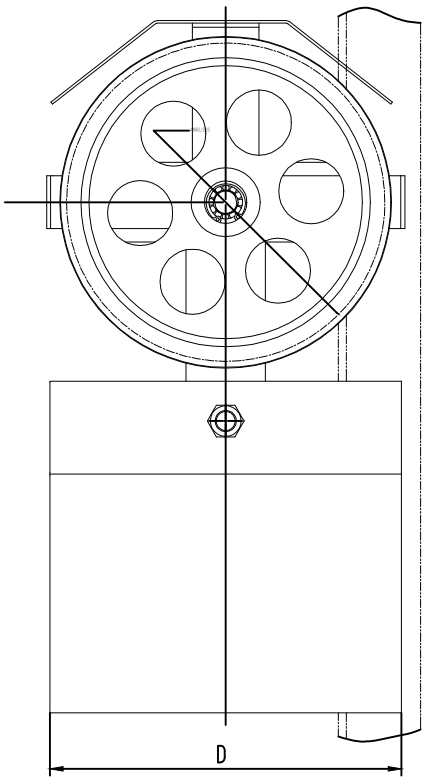
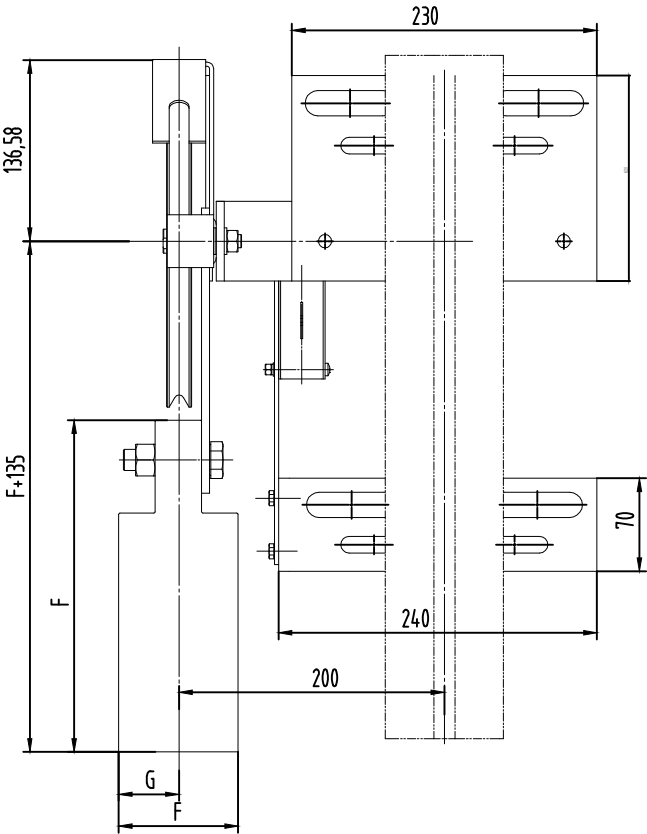
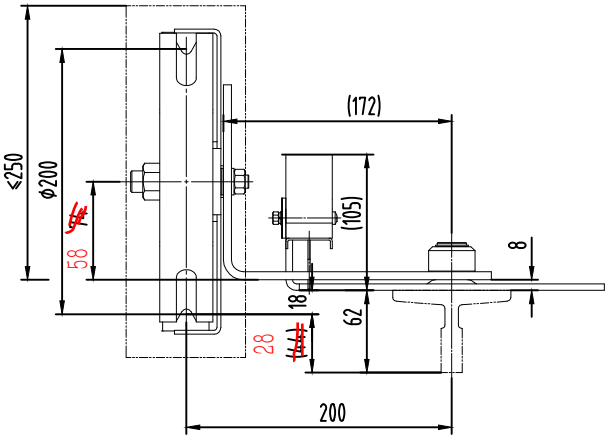


00ΣX0

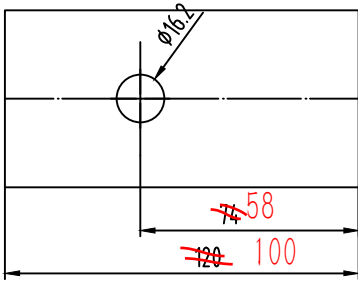
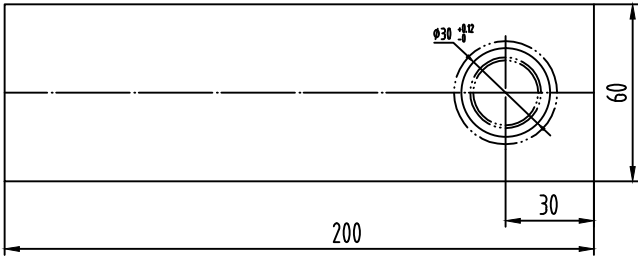


配重状态	配重材质	D	E	F	G
18kg	铸铁	260	55	250	25
30kg		250	70	275	35
18kg	重晶石	270	100	265	50
30kg		300	140	305	70

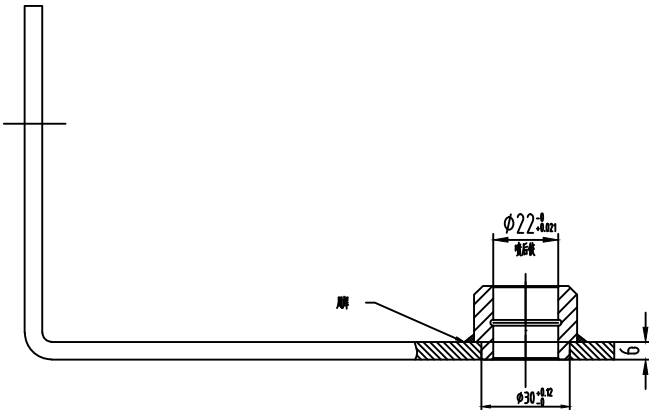


80000516 怡达快速 P1-2
200/6 18KG(重晶石) 灰色RAL7037 中英文

						宁波奥德普电梯部件有限公司					
标记	处数	分区	文件更改号	签名	年、月、日						
设计			标准化			阶段标记	重量	比例	涨紧装置(重锤式)		
校对							27.63	1:4			
审核											
工艺			批准			共 1 张 第 1 张					
						0X300					



80000516 怡达快速 P2-2
200/6 18KG(重晶石) 灰色RAL7037 中英文



技术要求
除飞边毛刺
表面喷漆(颜色按用户)

文件名
图号
签字
日期

					Q235/5			宁波奥德普电梯部件有限公司	
标记	处数	更改文件号	签名	日期	质量	g			安装板
设计	俞志华		标准化		阶段标记		图幅	比例	
校对							A3	1:1.5	OX002-1
审核									
工艺			批准			共	张	第	张