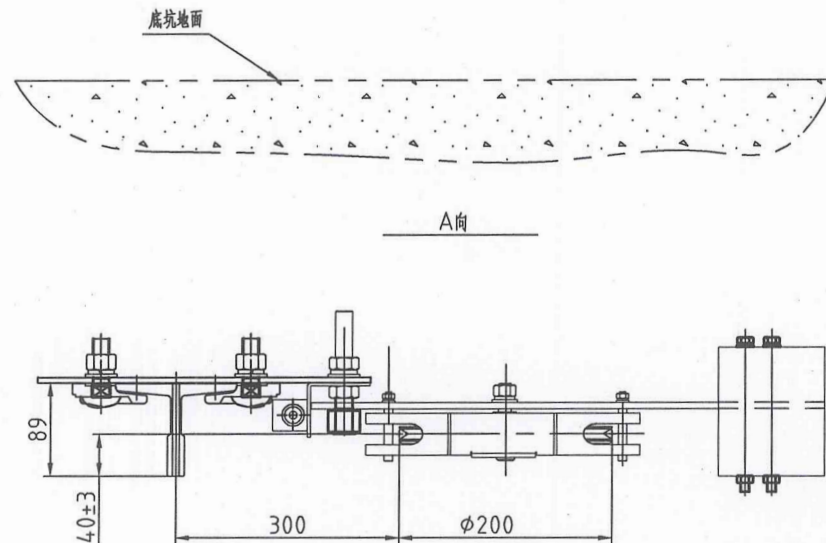
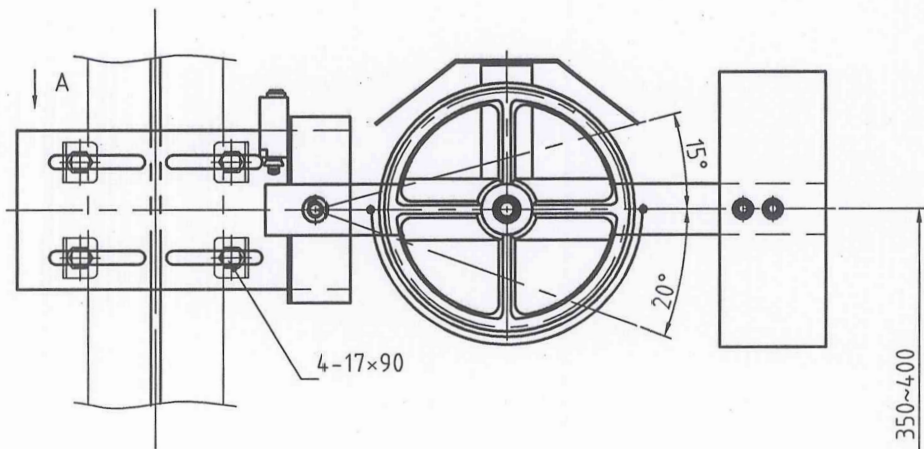


1	2	3	4	5	6	7	8
线性尺寸	0.5-6	>6-30	>30-120	>120-400	>400-1000	>1000-2000	>2000-4000
线性公差	±0.1	±0.2	±0.3	±0.5	±0.8	±1.2	±2
半径/高度尺寸	0.5-3	>3-6	>6-30	>30	短边尺寸	≤10	>10-50
侧面/侧角公差	±0.2	±0.5	±1	±2	角度公差	±1°	±30'
						>50-120	>120-400
						±20'	±10'
							>400
							±5'



80000507 苏州巨立 P1-2  
200-6 重晶石16kg 本色RAL6005 中英文

※ OX-200.1-1安装底板按 4-17\*90 L=330

参数表	
额定速度	≤2.5m/s
钢丝绳直径	Φ6、Φ8mm
绳轮直径	Φ200、Φ240mm
张紧力	≥1000N
超速开关电压等级	AC220

1	YPV16522A01	材料	重量	说明
序号	代号	材料	重量	说明
D				
C				
B				
A				
版本	标记	通知号	签名	日期
设计	1:5	图幅	A3	更改内容及原因
校对	共1页	第1页		
标准化				
审核				
张紧装置				
YPV16522A				

物料编码说明:

编码构成: 零件代码.设备号

编码示例: Y1652201.18G01096

技术要求:

1.此图入库、发运状态;

2.保证连接杆与水平面夹角大于15度(向下倾斜),安全开关需动作;

3.本图按奥蒂斯 OX-200绘制,同样适用于其他厂家的同等张紧装置。

D

										<div>常用</div> <div></div>		<div></div> <div></div>		<div></div> <div>宁波奥德普电梯部件有限公司</div>							
										<div>核准</div> <div>APPROVED</div>		<div>日期</div> <div>DATE</div> <div>2017.04.03</div>		<div>重量</div> <div>WEIGHT</div>		<div>比例</div> <div>SCALE</div>		<div>名称</div> <div>TITLE</div> <div>摇杆</div>			
										<div>保留</div>		<div>制图</div> <div>DRAWN</div> <div>周正 04.03</div>				<div>1:3</div>					
										<div>一次</div>		<div>设计</div> <div>DESIGNED</div> <div>于洪旭 04.03</div>						<div>图号</div> <div>DWGNO</div> <div>OX-200.2.1-1</div>		<div>版本</div> <div>A</div>	
										<div>审核</div> <div>CHECKED</div>				<div>共 1 张 第 1 张</div>							