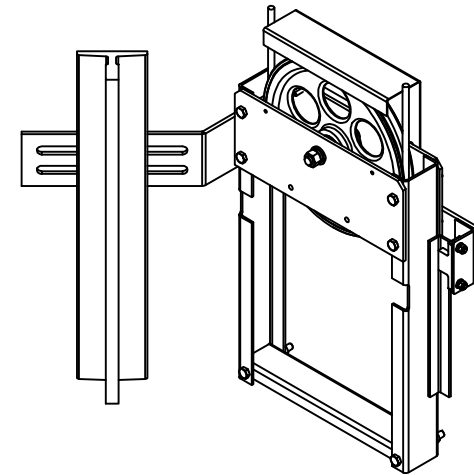
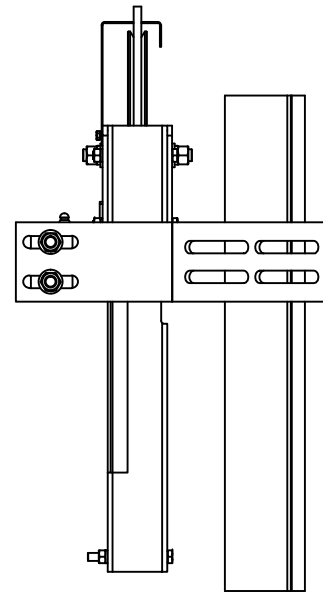
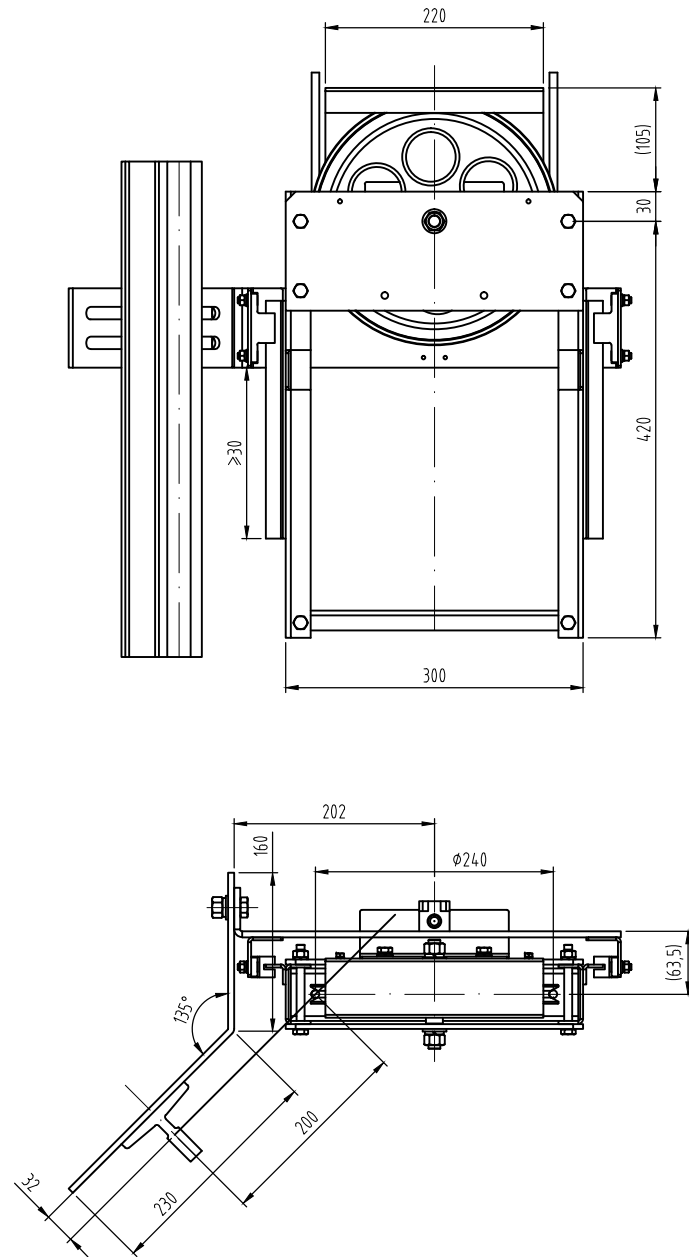


80000501 涨紧装置 杭州西奥 P1-2
240-8 铸铁48kg 灰色RAL7037 中英文

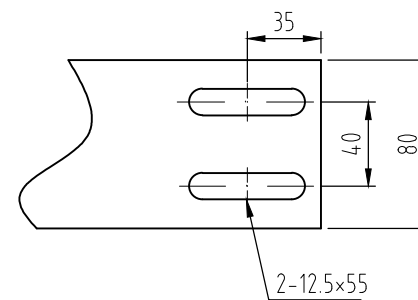


- 技术说明
1. 本装置主要应用于提升高度较大且额定速度较大的状态中；使用时注意匹配A与B参数,B标准可调范围为0~40mm。
 2. 本装置中配重可增为42kg,如需要加重需注明,但总体高度需相应增加。
 3. 开关位置与打杆之间的距离可根据实际情况确定,只需确保出现钢丝绳松弛或断裂时能使安全开关动作。

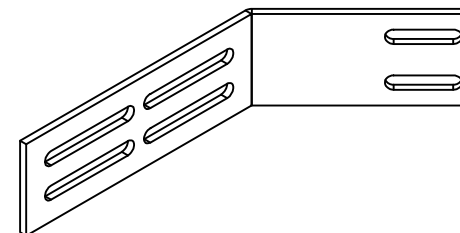
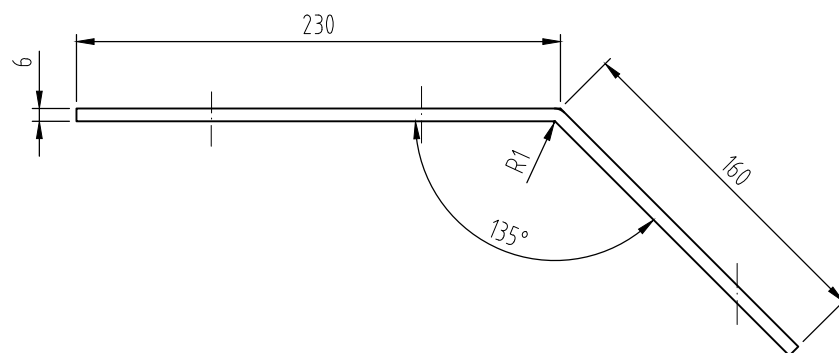
						AODEPU° 宁波奥德普电梯部件有限公司		
						NINGBO AODEPU ELEVATOR COMPONENTS CO.,LTD.		
						总装图		涨紧装置
标记	处数	分区	更改文件号	签名	年、月、日	阶段	标记	
设计			标准化			重量	比例	
审核						1:5		
工艺			批准			共	张	第 页

0X-350A(240-200-32)

周边 $\frac{12.5}{\nabla}$
其余 ∇



局部视图 A



- 1、零件边角去毛刺，锐角倒钝；
- 2、表面烤漆灰色RAL7037；

						<div><div></div><div>宁波奥德普电梯部件有限公司</div><div>NINGBO AODEPU ELEVATOR COMPONENTS CO., LTD.</div></div>				
						Q235A/6.0				
标记	处数	分区	更改文件号	签名	年、月、日	固定安装板				
设计			标准化							
						阶段标记		重量	比例	OX-350A(240-200-32)
审核									1:1	
工艺			批准			共 张 第 页				