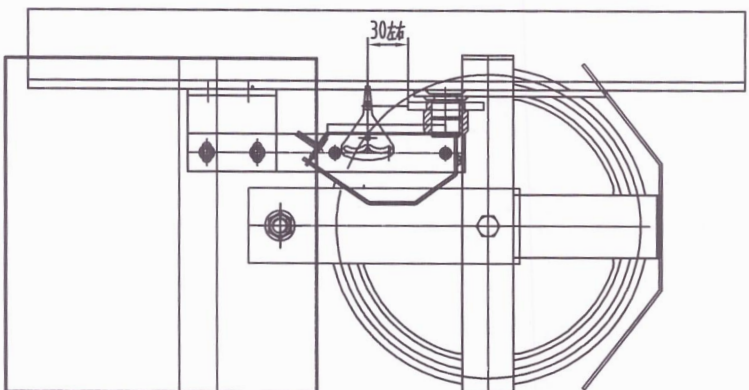
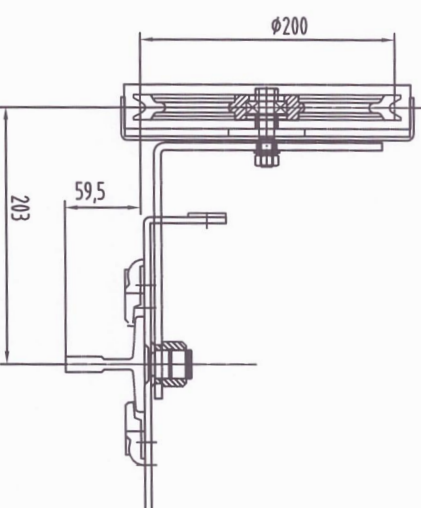
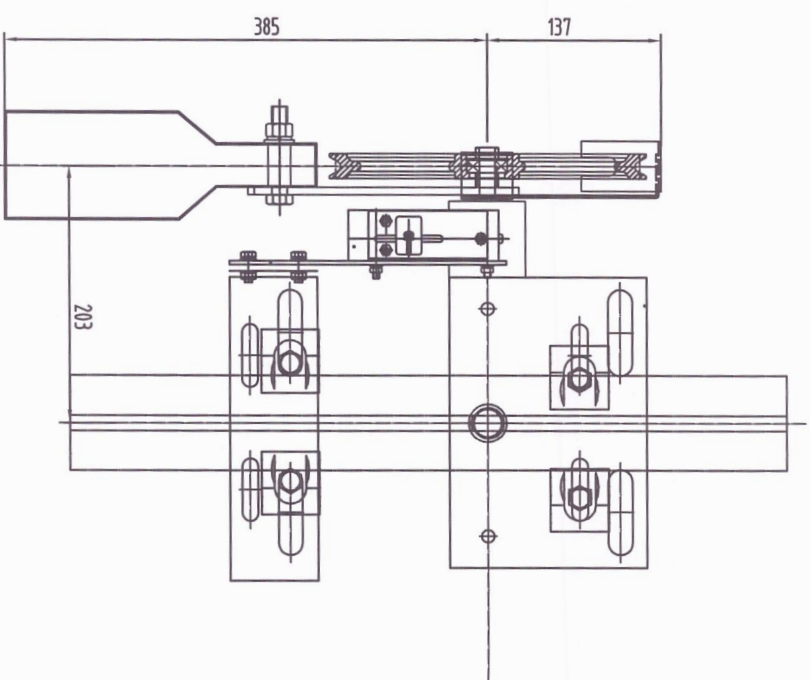


800000498 默纳克 P1-2
200/6 18kg(重晶石) 本色RAL6005 全英文



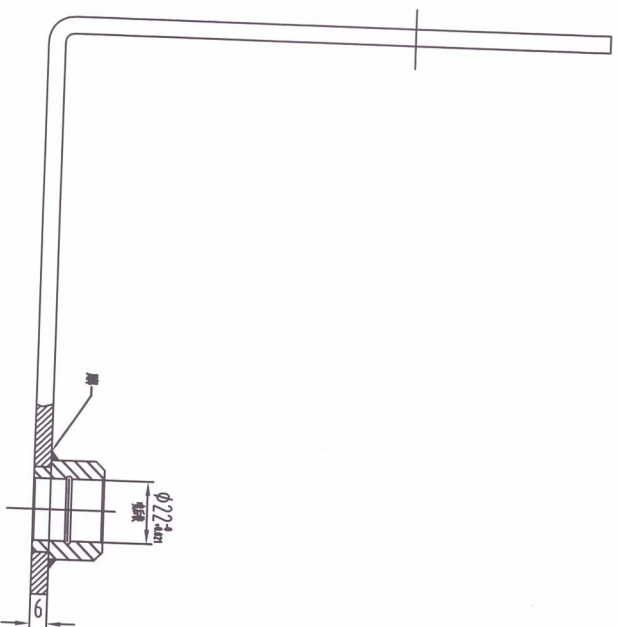
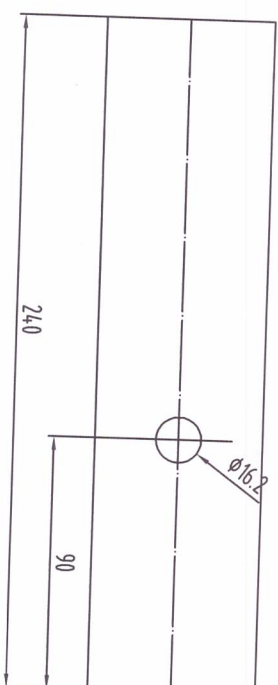
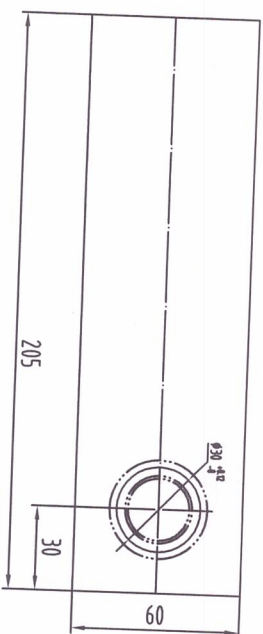
技术要求

张紧轮和连杆组件应转动顺畅、灵活，无卡滞现象。
张紧轮器需要安装在连杆的正、反侧。
张紧轮与套轴油脂

[illegible]

大姓名
康照号
签字
日期

800000498 默纳克 P2-2
200/6 18kg(重晶石) 本色RAL6005 全英文



技术要求
漆(飞边毛刺)
表面喷塑(颜色按用户)

0235/5										宁波市镇海地梯软件有限公司	
质量		g		日期		签名		标准号		标准	
界限标记		范围		比例		审核		设计		工艺	
共		张		第		张		共		张	
OX002-1										安装板	