

80000481 克莱斯 P1-3  
本色 18kg重晶石 240/8 全英文

技术说明  
1.本件按Φ240绳轮配30kg重晶石配重绘制,使用时注意相关配件关系,避免干涉;  
2.图中参数A(0~15)可调整;  
3.参数B与导轨规格有关联,使用时注意;  
4.本图按西奥对重用限速器布置匹配。

						总装图			宁波奥德普电梯部件有限公司	
标记	处数	分区	文件更改号	签名	年、月、日				涨紧装置	
设计			标准化			阶段标记	重量	比例	OX300(XA)	
校对							45.49	1:4		
审核										
工艺			批准			共 1 张		第 1 张		

借(通)用件登记  
旧底图总号

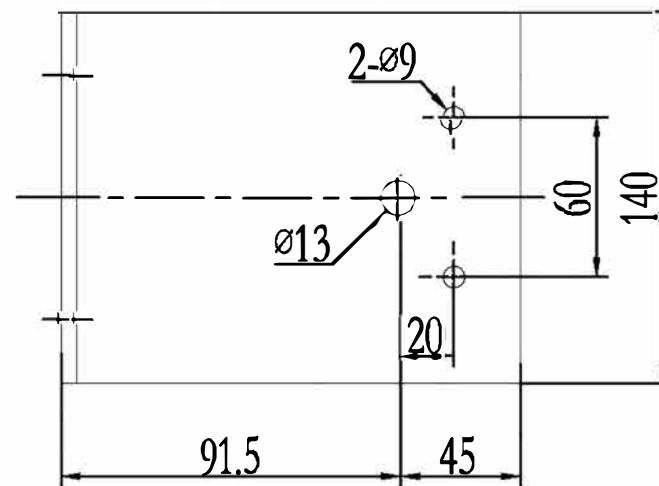
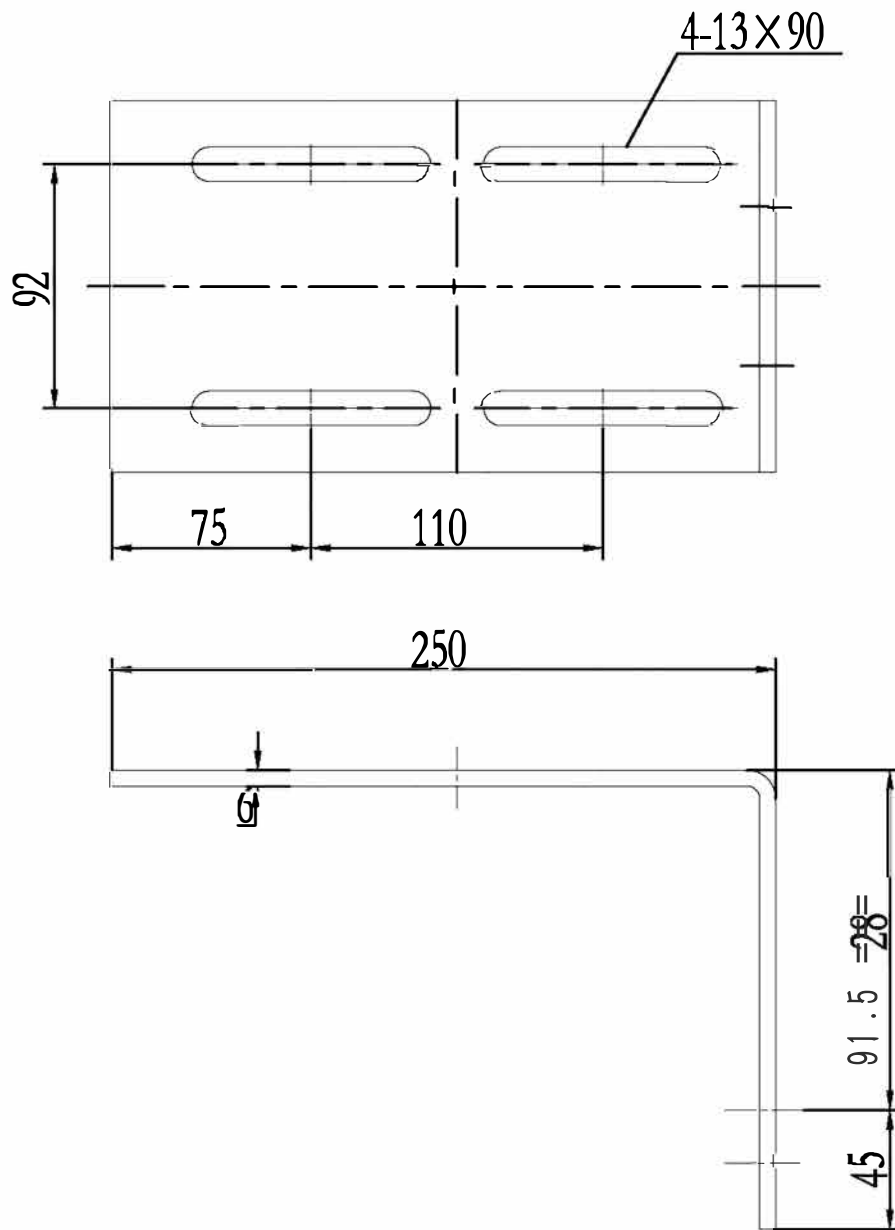
底图总号

签字

日期

I-1'00Z XO

基本尺寸	0~6	6~30	30~120	120~400	400~1000	1000~2000	2000~4000
公差	0.1	0.2	0.3	0.5	0.8	1.2	2.0



80000481 克莱斯 P2-3  
本色 18kg重晶石 240/8 全英文

						Q235A/6.0			宁波奥德普电梯部件有限公司	
									安装底板	
标记	处数	分区	文件更改号	签名	年月日					
设计			标准化			阶段标记			重量	比例
校对									1:2	
审核										
工艺			批准			共 2 页			第 1 页	
									OX200.1-1	

借用零件登记

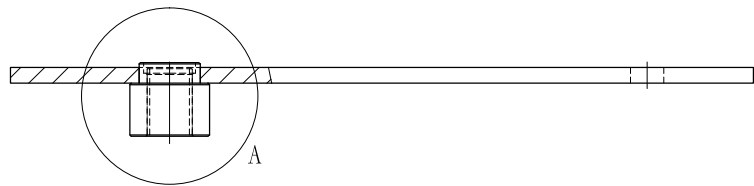
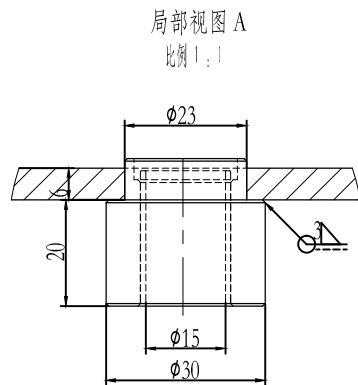
旧底图总号

底图总号

签字

日期

基本尺寸	0~6	6~30	30~120	120~400	400~1000	1000~2000	2000~4000
公差	0.1	0.2	0.3	0.5	0.8	1.2	2.0



80000481 克莱斯 P3-3  
本色 18kg重晶石 240/8 全英文

技术说明

1. 本件按Φ240绳轮配30kg重晶石配重绘制,使用时注意相关配件关系,避免干涉;
2. 图中参数A(0~15)可调整;
3. 参数B与导轨规格有关联,使用时注意;
4. 本图按西奥对重用限速器布置匹配。

3	RU1/1517	直套轴承1517	1		0.01	0.01	
2	OX200.2.1-2	轴套	1	45#钢	0.08	0.08	
1	OX200.2.1-1	摇杆杆件	1	Q235A/6.0	1.35	1.35	
序号	代 号	名 称	数量	材料说明	重量	总重	备注

						宁波奥德普电梯部件有限公司					
									摇杆焊件		
标记	处数	分 区	文件更改号	签名	年月日						
设计			标准化			阶段标记		重量	比例		
校对								1.44	1:2		
审核									OX200.2.1		
工艺			批准			共 张		第 张			

借(通)用件登记  
旧底图总号

底图总号

簽字

日期