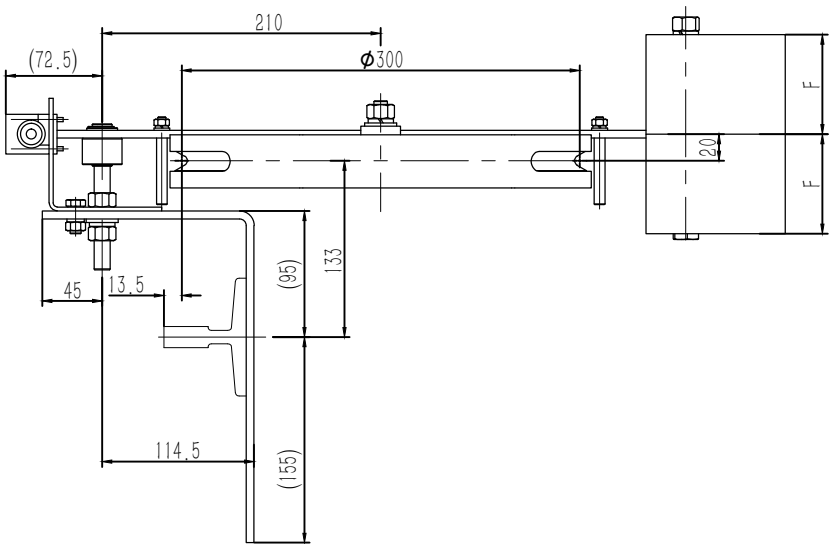
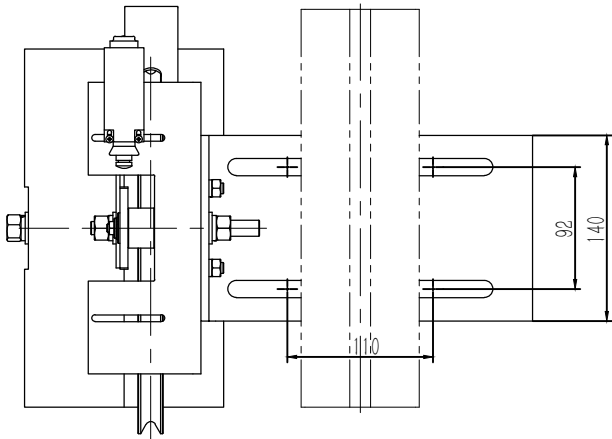
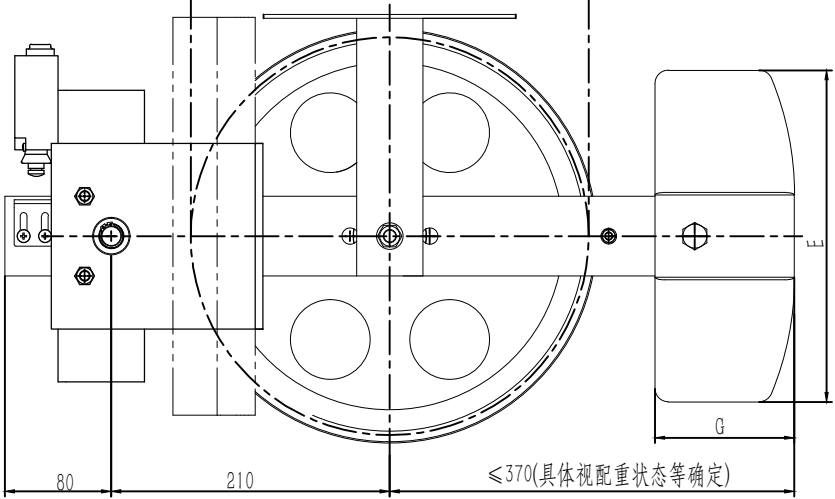


002X0

80000476 杭州西奥 P1-4
300-8 24kg重晶石 灰色RAL7037 中英文

基本尺寸	0~6	6~30	30~120	120~400	400~1000	1000~2000	2000~4000
公差	0,1	0,2	0,3	0,5	0,8	1,2	2,0



配重质量	配重材质	使用数量	E	F	G
12KG	铸铁	2	210	45	85
16KG		2	280	50	85
16KG	重晶石	2	265	70	130
24KG		2	265	85	165

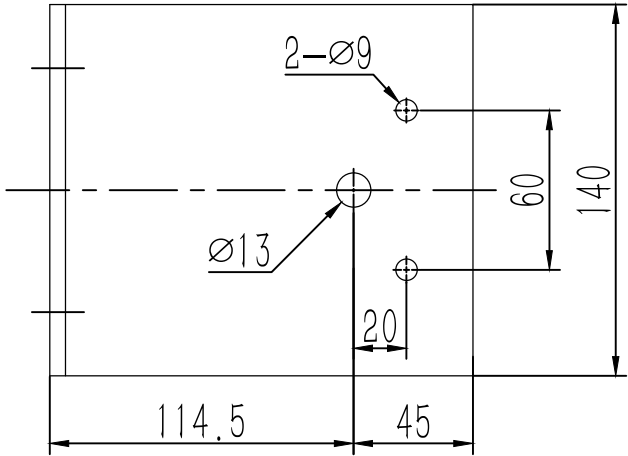
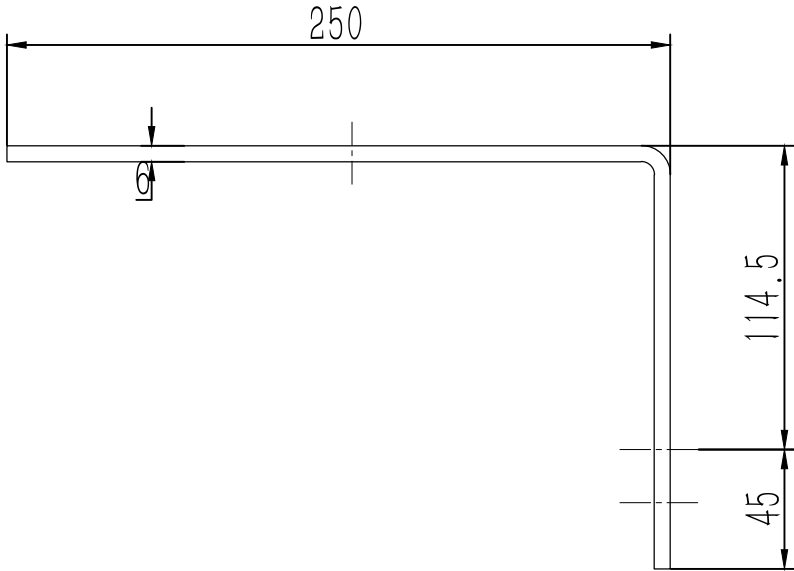
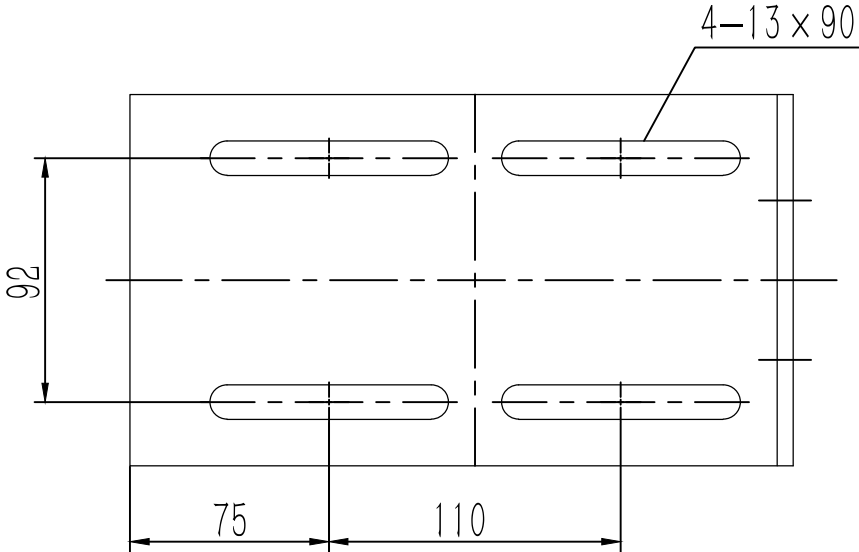
技术说明
1. 本件按Φ240绳轮绘制，具体使用时根据指令配装(注意绳轮节径、绳槽规格等)；
2. 配重的使用根据指令要求，本图按陪24kg铸铁配重绘制；
3. 参数A值根据实际使用时需将绳轮部分调整装配位置才可以实现；
4. 参数B与导轨位置及其绳轮情况对应，使用时需注意。

借(通)用件登记
旧底图总号
底图总号
签字
日期

						总装图				宁波奥德普电梯部件有限公司					
														涨紧装置	
标记	处数	分 区	文件更改号	签 名	年、月、日										
设 计				标准化		阶段标记		重量	比例		OX200				
校 对															
审 核								27.46	1:4						
工 艺				批准		共 2 页		第 1 页							

OX200.1-1

基本尺寸	0~6	6~30	30~120	120~400	400~1000	1000~2000	2000~4000
公差	0.1	0.2	0.3	0.5	0.8	1.2	2.0



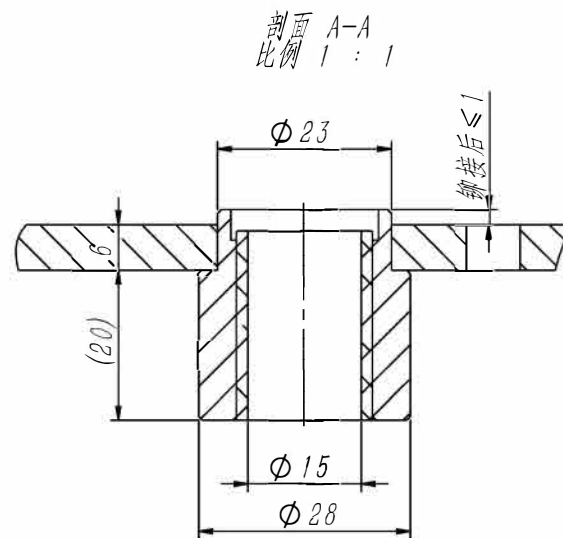
80000476 杭州西奥 P2-4
300 8 24kg重晶石 灰色RAL7037 中英文

借(通)用件登记
旧底图总号
底图总号
签字
日期

						Q235A/6.0			宁波奥德普电梯部件有限公司	
									安装底板	
标记	处数	分区	文件更改号	签名	年月日	阶段标记			重量	比例
设计			标准化							1:2
校对										
审核										
工艺			批准			共 2 页			第 1 页	

OX200.1-1

图例	线性尺寸	0~6	6~30	30~120	120~400	400~1000	1000~2000	2000~4000	半径/高度尺寸	0.5~3	>3~6	>6~30	>30	短边尺寸	≤10	>10~50	>50~120	>120~400	>400
	线性公差	±0.1	±0.2	±0.3	±0.5	±0.8	±1.2	±2.0	圆/圆锥公差	±0.2	±0.5	±1.0	±2.0	角度公差	±1°	±30′	±20′	±10′	±5′

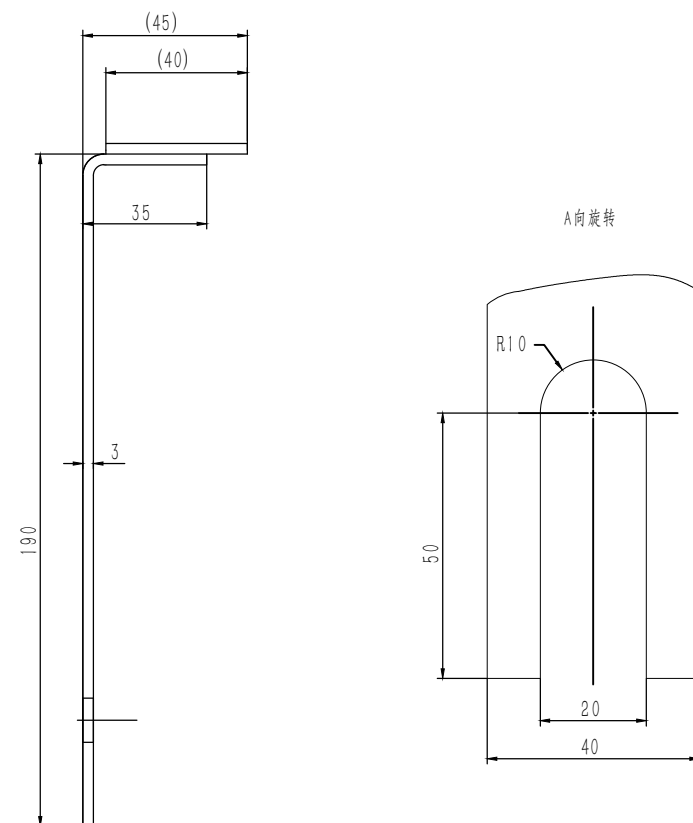
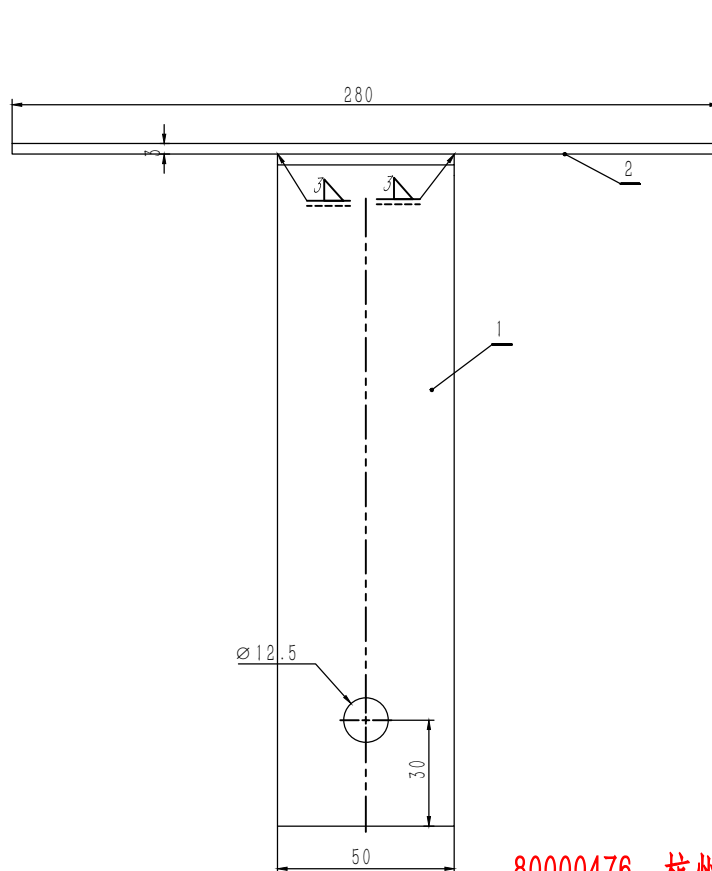


技术说明

1. 件1与件2采用铆接, 铆接时避免偏斜, 松动等缺陷;
2. 铆接后注意轴套内孔, 避免影响后续轴承装配, 装配后整体无窜动及转动等缺陷。

7	GB/T 818-2000	十字盘头螺钉M5×12	2		0.00	0	
6	GB/T 93-1987	弹性垫圈5	2		0.27	0.54	
5	GB/T 97.1-1985	平垫圈5	2		0.44	0.88	
4	OX300A.3-2	开关打板	1	Q235A/3.0	0.04	0.04	
3	RU-1/181525	RU-1复合轴承	1		0.01	0.01	
2	OX200.2.1-2	轴套	1	45#钢	0.06	0.06	
1	OX200.2.1-1	摇杆杆件	1	Q235A/6.0×60	1.40	1.4	
序号	代 号	名 称	数量	材料说明	重量	总重	备注
标记	处数	分 区	文件更改号	签 名	年月日		
设 计			标准化				
校 对							
审 核							
工 艺			批 准				
				阶段标记		重量	比例
						1.53	3:5
				物料编号:			
							宁波奥德普电梯部件有限公司
							摇杆组件
							OX200.2.1

线性尺寸	0~6	6~30	30~120	120~400	400~1000	1000~2000	2000~4000	半径/高度尺寸	0.5~3	>3~6	>6~30	>30	短边尺寸	≤10	>10~50	>50~120	>120~400	>400
线性公差	±0.1	±0.2	±0.3	±0.5	±0.8	±1.2	±2.0	圆/倒角公差	±0.2	±0.5	±1.0	±2.0	角度公差	±1°	±30′	±20′	±10′	±5′



1. 本件采用电焊连接，焊接后确保平整无扭曲；
2. 表面喷涂色漆颜色按公司标准要求，特殊按指令；
3. 本件可匹配Φ200及240绳轮，具体根据表单确定。

300-8 24kg重晶石 灰色RAL7037 中英文

零件物料	零件物料	匹配螺栓节圆直径	参数Y1	参数Y2	颜色	识别号
20500106	30500108	240	170	100	RAL5015蓝色	DL01
	30500110	240			RAL6005本色	DL02
	30500112	240			RAL7037灰色	DL03
20500105	30500107	200	150	90	RAL5015蓝色	XL01
	30500109	200			RAL6005本色	XL02
	30500111	200			RAL7037灰色	XL03

2	OX200.2.3-2	护罩弯板				1	Q235B/3.0			0.15	0.15	
1	OX200.2.3-1	护板支架				1	Q235B/3.0			0.23	0.23	
序号	代 号		名 称			数量	材料说明			重量	总重	备注
						宁波奥德普电梯部件有限公司						
标记	处数	分 区	文件更改号	签 名	年 月 日	护罩组件						
设 计			标准化									
校 对						阶段标记			重量	比例	OX200.2.3	
审 核									0.38	2:3		
工 艺			批 准			物料编号:						

宁波奥德普电梯部件有限公司

护罩组件

0X200.2.3