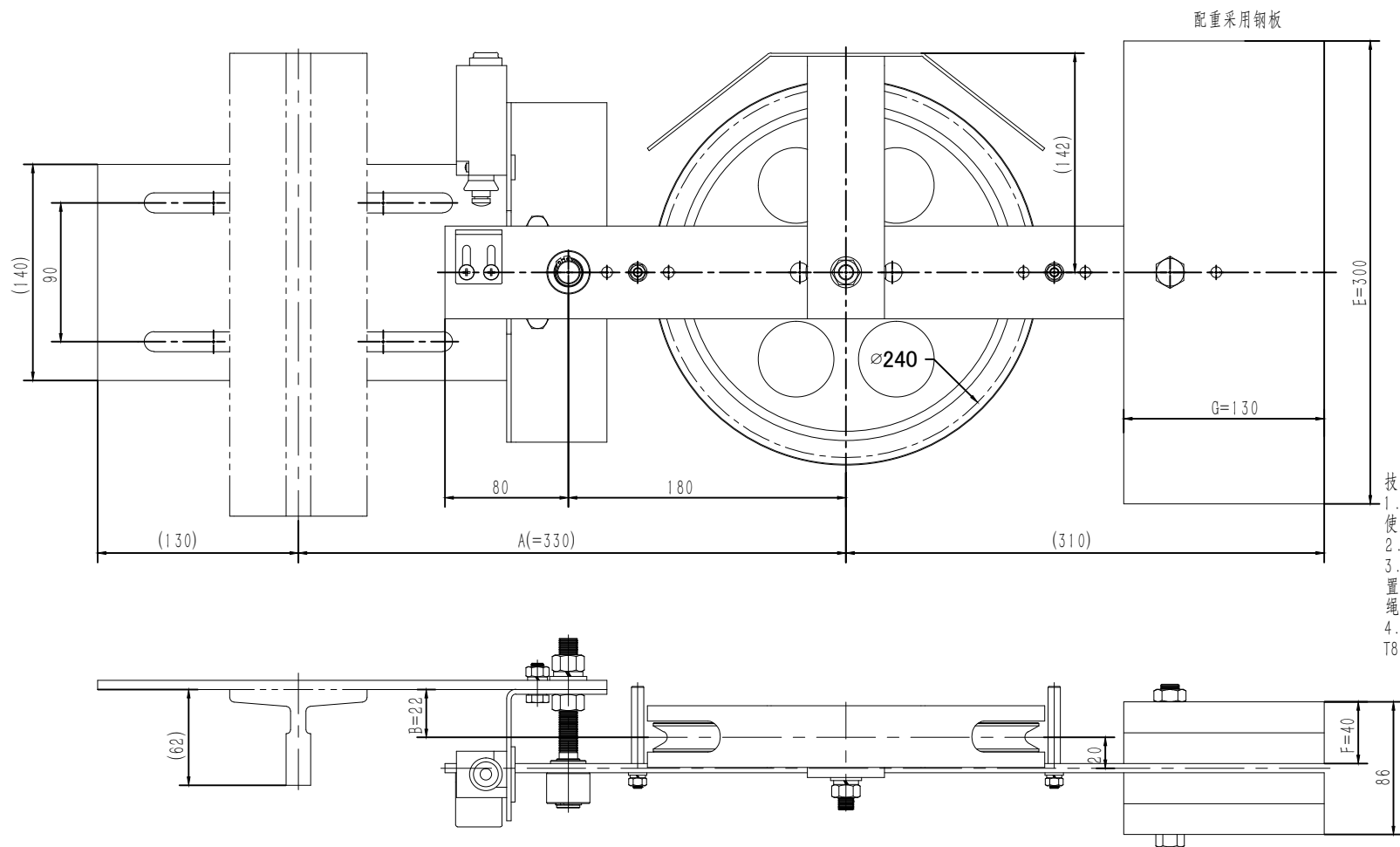


0X200(YPV16522A04)	线性尺寸	0~6	6~30	30~120	120~400	400~1000	1000~2000	2000~4000	半径/高度尺寸	0.5~3	>3~6	>6~30	>30	短边尺寸	≤10	>10~50	>50~120	>120~400	>400
	线性公差	±0.1	±0.2	±0.3	±0.5	±0.8	±1.2	±2.0	倒圆/倒角公差	±0.2	±0.5	±1.0	±2.0	角度公差	±1°	±30′	±20′	±10′	±5′



技术说明
1. 本件按Φ240绳轮装配16kg铸铁配重时绘制，具体使用时根据指令装配(注意绳轮节径、绳槽规格等)；
2. 配重的使用根据指令要求，标配为12KG重晶石；
3. 参数B值根据实际使用时需将绳轮部分调整装配位置才可以实现，按图可满足调整范围为20~50mm；绳轮安装在摇杆另外一侧时B能满足：50~80mm；
4. 参数A常规允许调整范围为300~400(该值按配用T89导轨时计算，其余值时该范围值会略有变小)。

PV16522A04 240/8 24KG(非标)

80000443 巨立电梯 P1-2
OX200涨紧装置 YPV16522A04
240-8 24kg(非标) 灰色RAL7037 中英文

						宁波奥德普电梯部件有限公司		
标记	处数	分 区	文件更改号	签 名	年 月 日	涨紧装置		
设计			标准化					
校 对						阶段标记	重量	比例
审 核							9.0+T	1:3
工 艺			批 准			物料编号:		
						0X200(YPV16522A04)		

借(通)用件登记

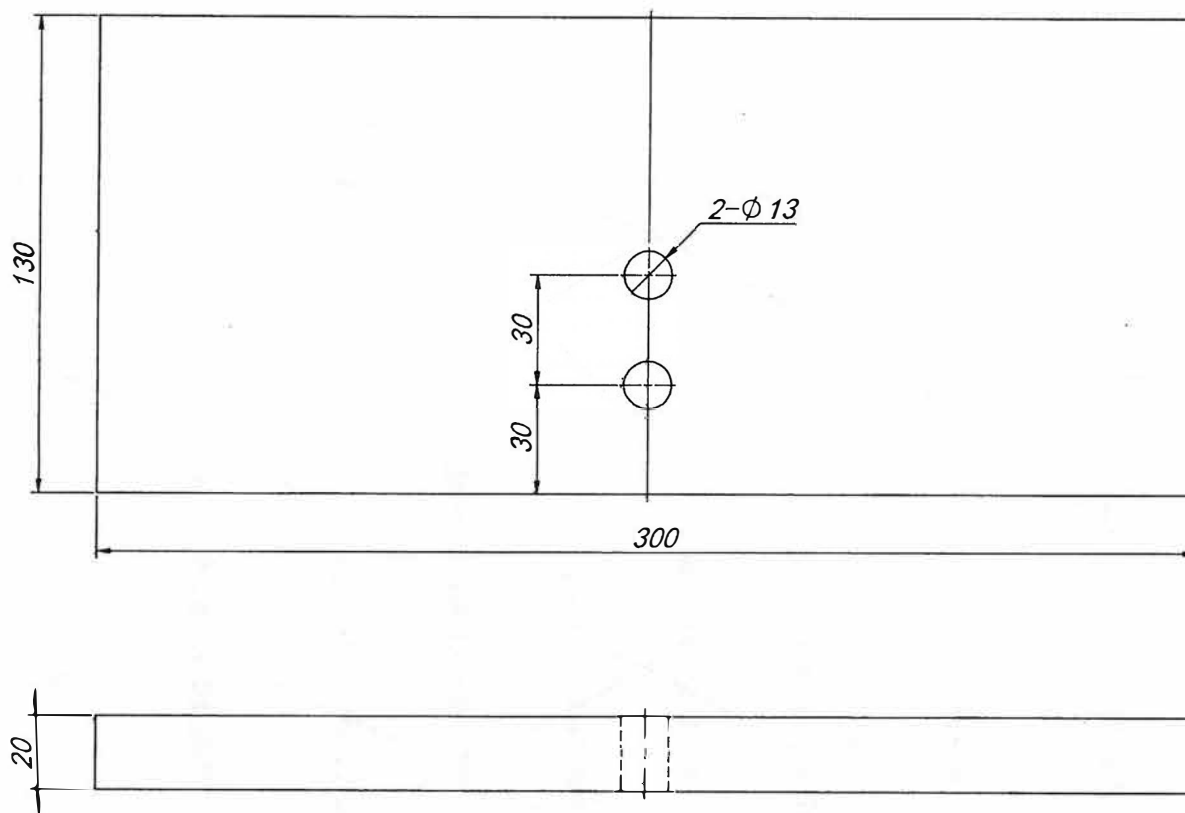
旧底图总号

底图总号

签 字

日 期

图号 DWGNO	I-00ZX0																变更 ITEM	品号 ITEM	所要数 REQD PER SET
更改 ITEM	品名 ITEM	名称	DEF	部件代号 MATERIAL CODE	品/群 ITEM	L番	材料代号-材料规格	单位	切断	购入	涂装	涂装 以外	热处理 HTT R				00		
	1	配重块		OX200-1		1	Q235A/20												



巨立电梯
OX-200 油端配重
需4块/套。
使用时2块焊好
一件。焊好时注意
2-φ13孔。

请确认尺寸

2016.9.2

80000443 巨立电梯 P2-2

OX200涨紧装置 YPV16522A04

240-8 24kg(非标) 灰色RAL7037 中英文

										常用	宁波奥德普电梯部件有限公司
										核准 APPROVED	日期 DATE
										保留	2016年9月 星期五
											重量 WEIGHT
											比例 SCALE
											名称 TITLE
											配重块
											图号 DWGNO
											OX200-1
										设计 DESIGNED	共张
										审核 CHECKED	第张
										一次	版本
标记	处数	分区 PLACE	签名 SIGNATURE	日期 DATE	更改内容 CHANGE	标记	处数	分区 PLACE	签名 SIGNATURE	日期 DATE	更改内容 CHANGE