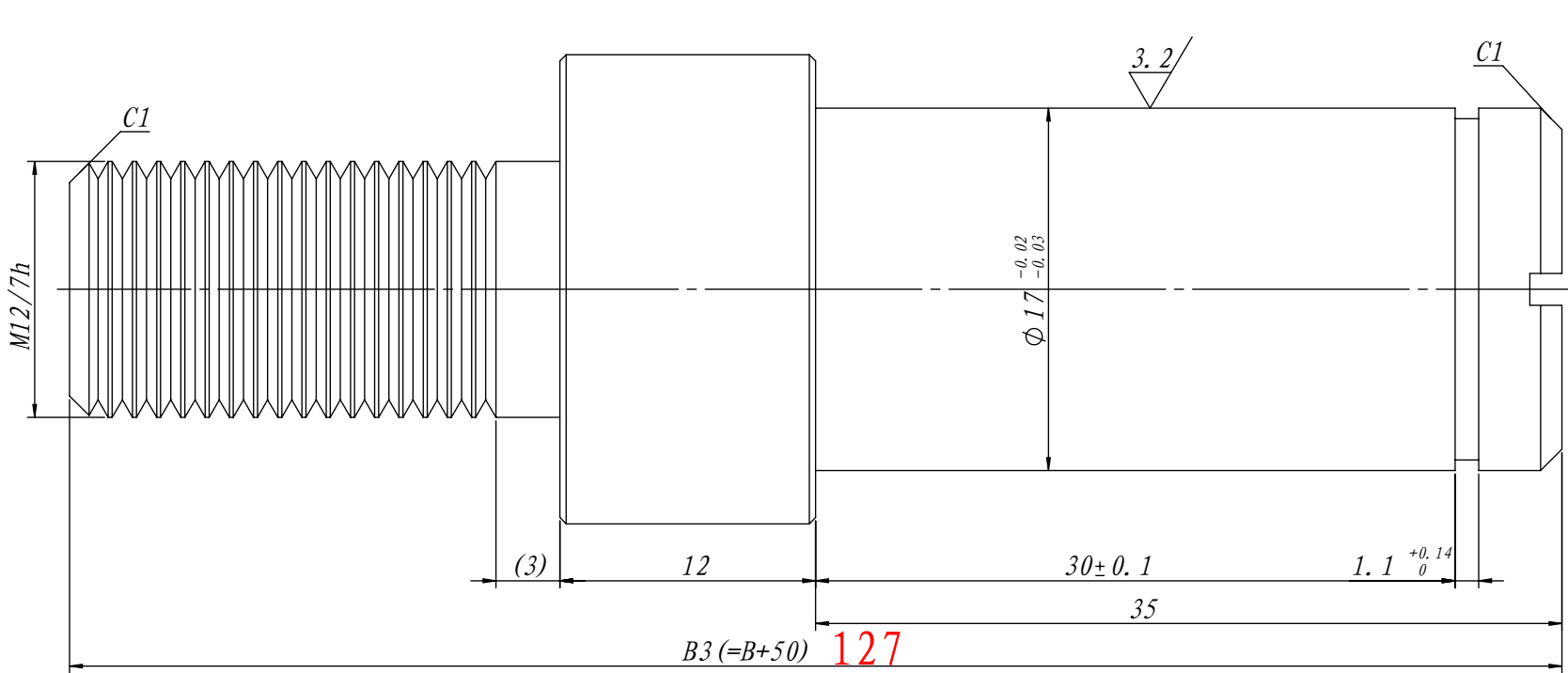


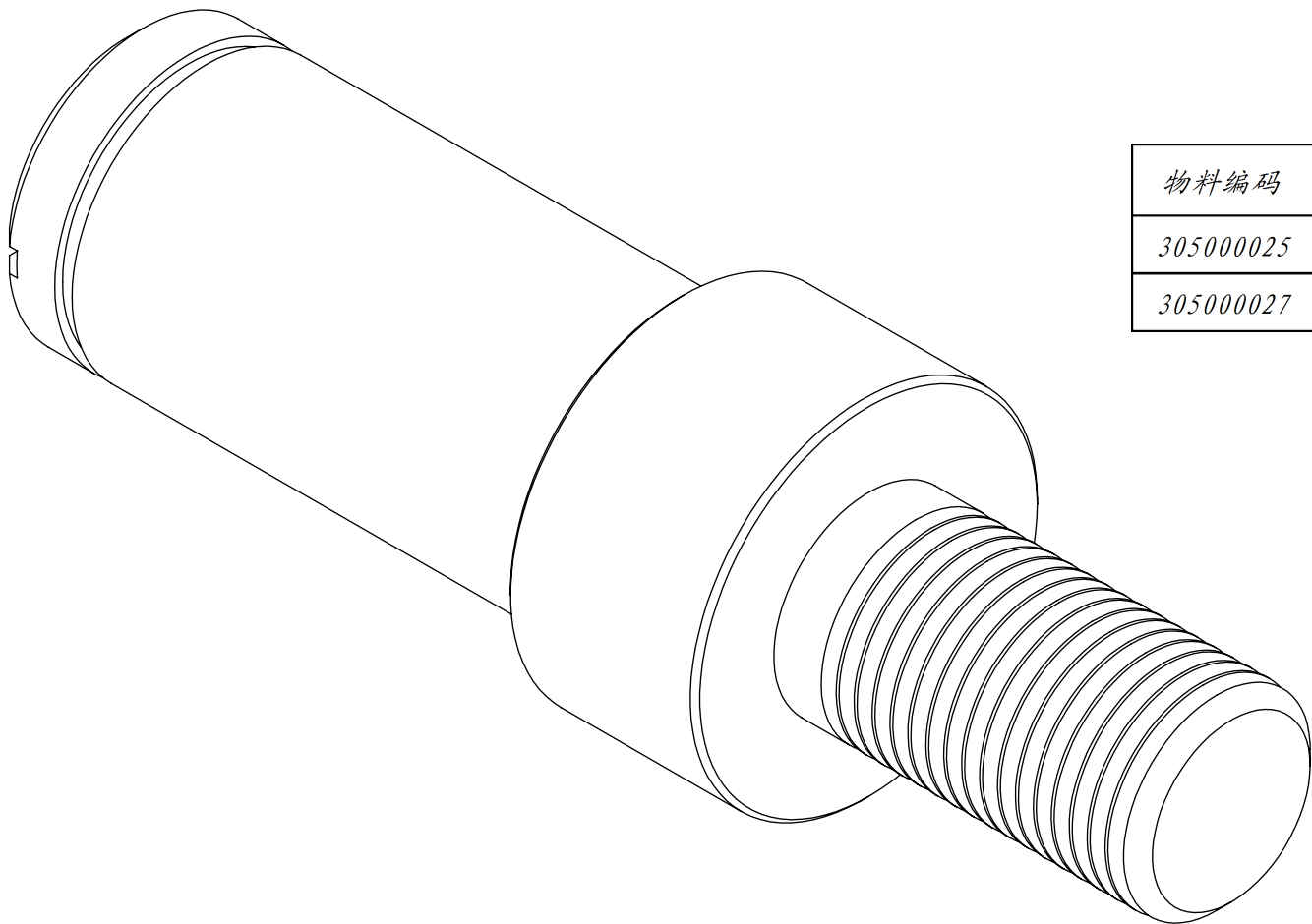


OX300. 3-1 (SF)

线性尺寸	0.5-6	>6-30	>30-120	>120-400	>400-1000	>1000-2000	>2000-4000	半径/高度尺寸	0.5-3	>3-6	>6-30	>30	短边尺寸	≤10	>10-50	>50-120	>120-400	>400
线性公差	±0.1	±0.2	±0.3	±0.5	±0.8	±1.2	±2.0	倒圆/倒角公差	±0.2	±0.5	±1.0	±2.0	角度公差	±1°	±30′	±20′	±10′	±5′



80000427 西尼电梯 P2-3  
240/8 B=77 30kg重晶石 本色RAL6005 全英文



物料编码	B	B3	识别号
305000025	29 ~ 35	85	L03
305000027	52 ~ 59	109	L04

技术说明  
1. 边角去毛刺，未注明倒角为 $0.3 \sim 0.5 \times 45^\circ$ ；  
2. 表面镀锌处理；  
3. 本件适用于双轴承绳轮装配中；  
4. 本件用于OX-300涨紧装置中时，需满足 $B \geq 29$ ；用于OX-200涨紧装置时 $B3=75$ 。

借(通)用件登记
旧底图总号
底图总号
签 字
日 期

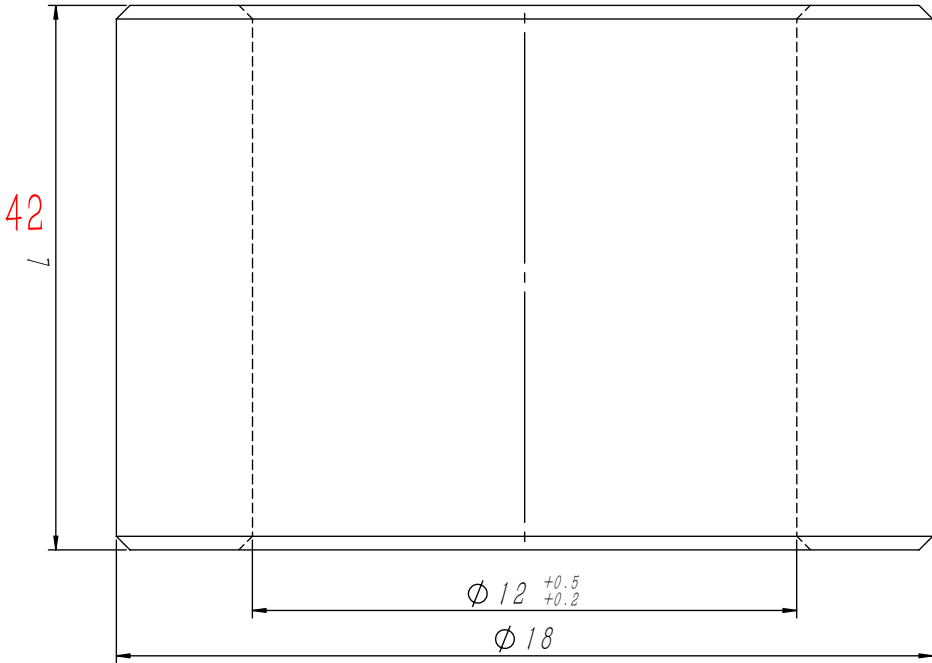
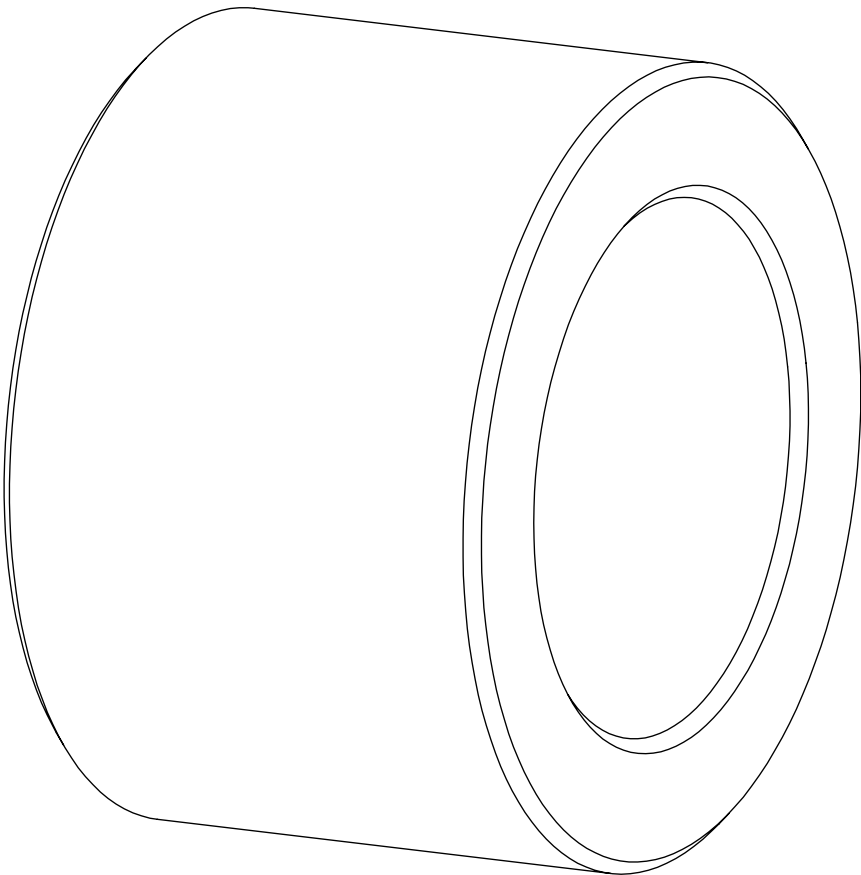
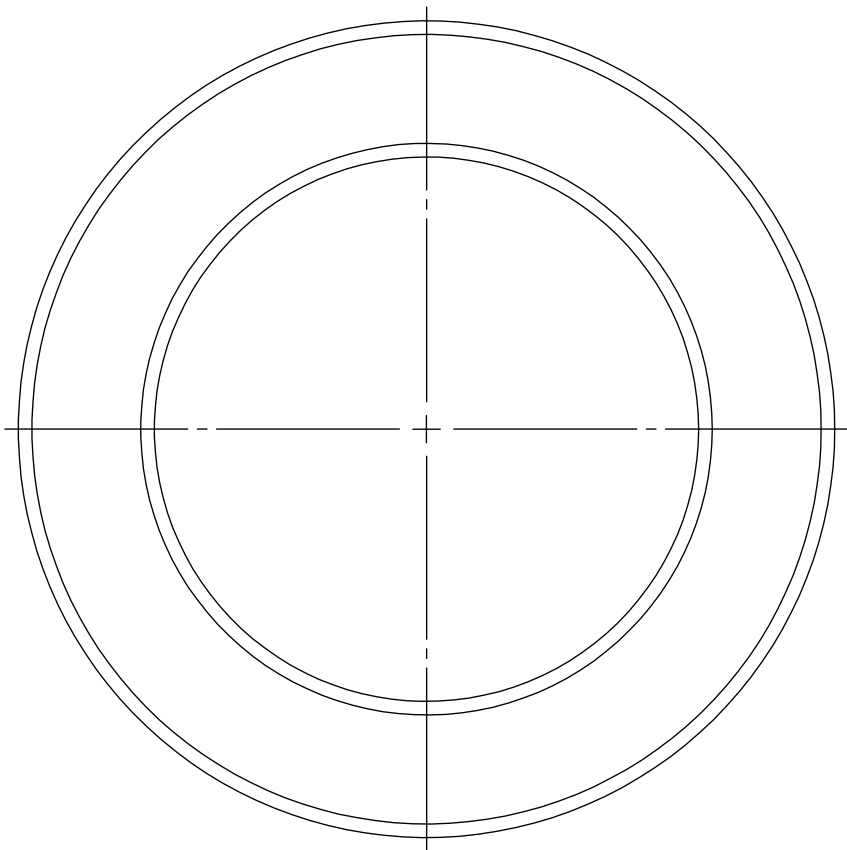
						20#/ $\Phi$ 22				宁波奥德普电梯部件有限公司	
										绳轮主轴(双)	
标记	处数	分 区	文件更改号	签 名	年月日						
设 计			标准化			阶段标记		重量	比例	0X300. 3-1 (SF)	
校 对											
审 核								0. 12	3: 1		
工 艺			批 准			物料编码: 见表					

OX300.3-2

GB/T 1804-m	线性尺寸	0~6	6~30	30~120	120~400	400~1000	1000~2000	2000~4000	半径/高度尺寸	0.5-3	>3-6	>6-30	>30	短边尺寸	≤10	>10-50	>50-120	>120-400	>400
	线性公差	±0.1	±0.2	±0.3	±0.5	±0.8	±1.2	±2.0	倒圆/倒角公差	±0.2	±0.5	±1.0	±2.0	角度公差	±1°	±30′	±20′	±10′	±5′

80000427 西尼电梯 P3-3  
240/8 B=77 30kg重晶石 本色RAL6005 全英文

全部  $\frac{6.3}{\nabla}$



物料编码	L	识别号
30500028	12	L01
30500029	26	L02

技术说明  
1. 边角去毛刺，未注明倒角为0.3×45°；  
2. 表面镀锌处理；  
3. 本件常规使用与单轴承形式装配中使用，L=12为标准，部分非标时可根据B参数予以调整确定；  
4. 当B参数非标时，可采用该件作为调整件，具体参数可根据使用确定。

						20# / $\Phi 20$			宁波奥德普电梯部件有限公司	
									定位圈	
标记	处数	分 区	文件更改号	签 名	年月日					
设 计			标准化			阶段标记		重量	比例	OX300.3-2
校 对								0.01	6:1	
审 核										
工 艺			批 准			物料编号: 见表				