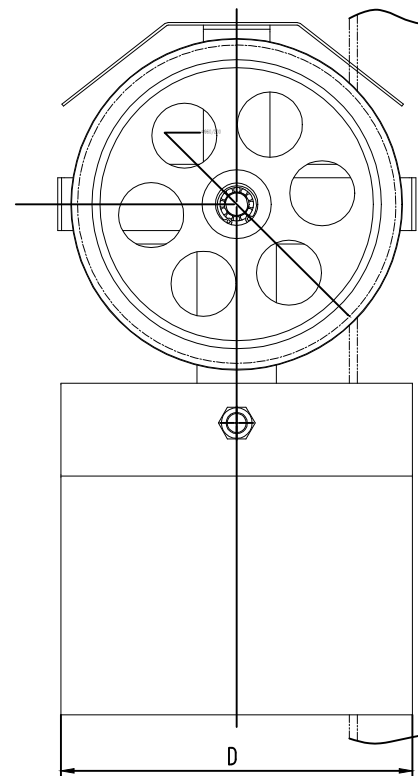
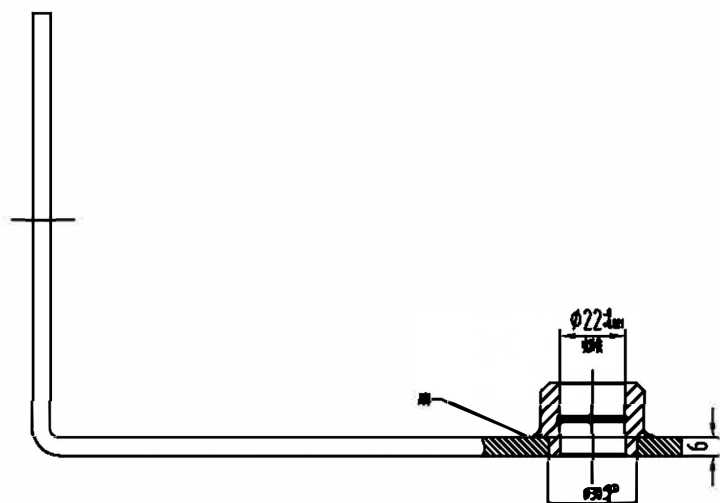
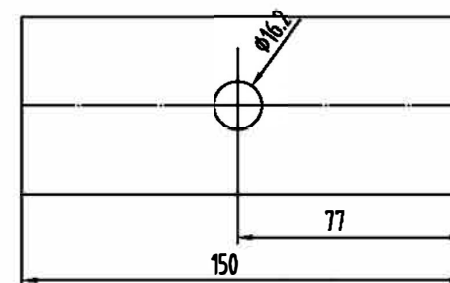
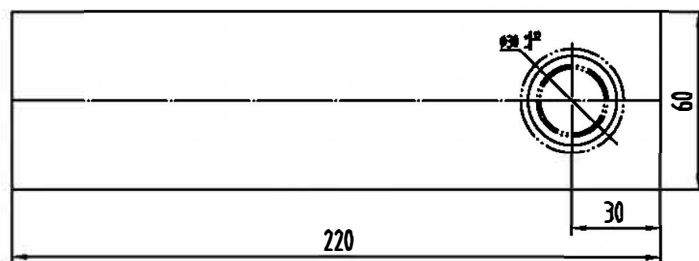


0X300



80000424 苏州中菱 P1-2
240/8 18kg重晶石 本色RAL6005 中英文





80000424 苏州中菱 P2-2
240/8 18kg重晶石 本色RAL6005 中英文

技术要求
 1. 飞边毛刺
 表面粗糙度(颜色按用户)

					Q235/6.0			宁波奥德普电器附件有限公司	
标记	数量	更改文件号	签名	日期	质量	9			安装板
设计	俞海华		标准化		审核标记	图幅	比例		
校对							A3	1:1.5	DX002-1
审核									
工艺			批准		共 张 第 张				