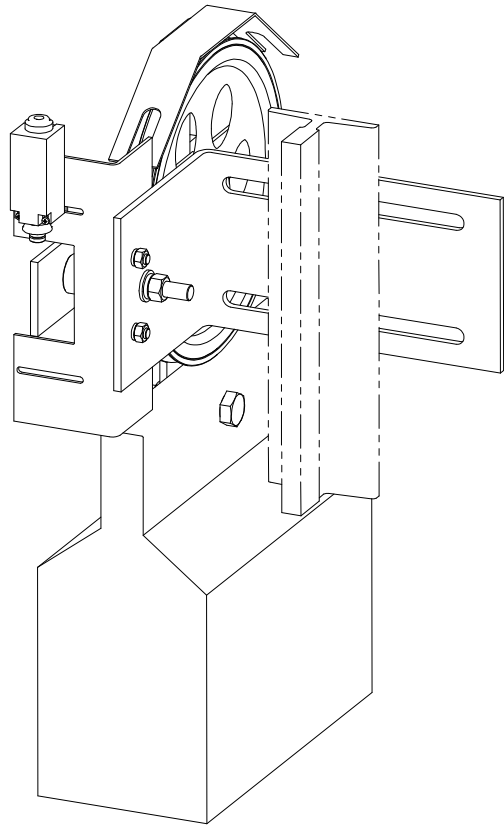
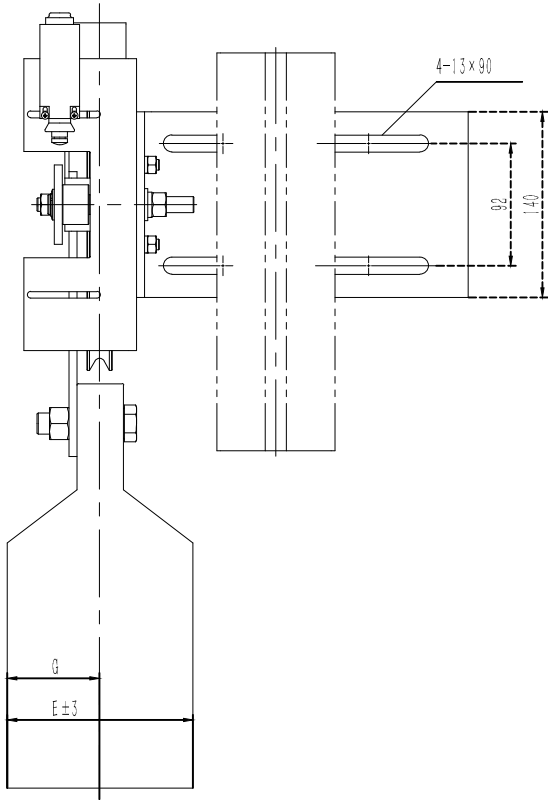
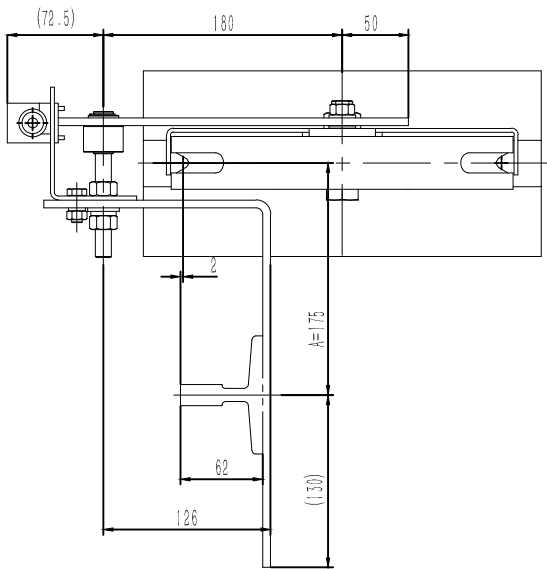
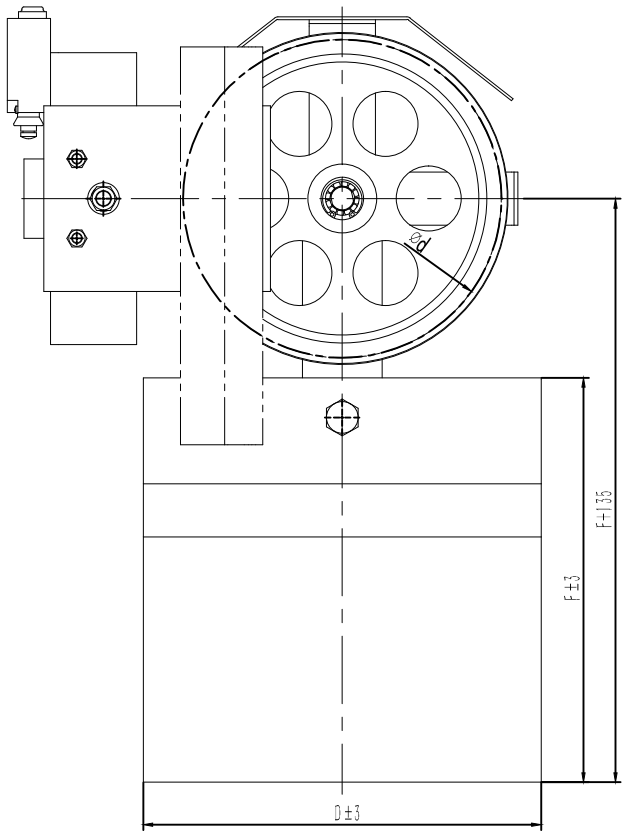


(非标)003X0



技术说明

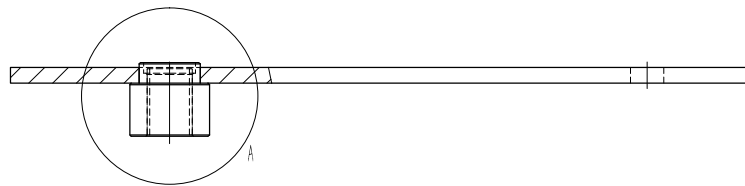
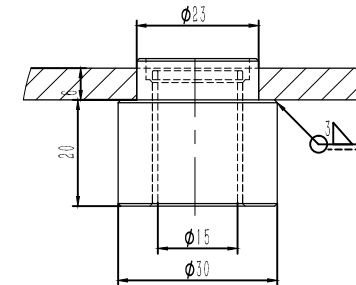
1. 本件按Φ240绳轮配30kg重晶石配重绘制,使用时注意相关配件关系, 避免干涉;
2. 图中参数A(0~15)可调整;
3. 参数B与导轨规格有关联, 使用时注意;
4. 本图按西奥对重用限速器布置匹配。

80000374 嘉联电梯 P1-3
240/6 18KG(重晶石) 本色RAL6005 全英文

| |
|---------|
| 备注/附件登记 |
| 日期/图号 |
| |
| 底图总号 |
| |
| 签字 |
| |
| 日期 |
| |

| | | | | | | | | | | | |
|----|----|-----|-------|-----|-------|-------|--|-------|-----|-----------------------|--|
| | | | | | | 总装图 | | | | 宁波奥德普电梯部件有限公司 | |
| | | | | | | | | | | 涨紧装置 | |
| | | | | | | | | | | | |
| 标记 | 处数 | 分 区 | 文件更改号 | 签 名 | 年、月、日 | | | | | 涨紧装置 OX300(非标) | |
| 设计 | | | 标准化 | | | 图样标记 | | 重量 | 比例 | | |
| 校对 | | | | | | | | | | | |
| 审核 | | | | | | | | 45.49 | 1:4 | | |
| 工艺 | | | 批准 | | | 共 1 张 | | 第 1 张 | | | |

| | | | | | | | |
|------|-----|------|--------|---------|----------|-----------|-----------|
| 基本尺寸 | 0~6 | 6~30 | 30~120 | 120~400 | 400~1000 | 1000~2000 | 2000~4000 |
| 公差 | 0.1 | 0.2 | 0.3 | 0.5 | 0.8 | 1.2 | 2.0 |



80000374 嘉联电梯 P2-3
240/6 18KG(重晶石) 本色RAL6005 全英文

技术说明

1. 本件按 $\Phi 240$ 绳轮配 30kg 重晶石配重绘制, 使用时注意相关配件关系, 避免干涉;
2. 图中参数 A (0~15) 可调整;
3. 参数 B 与导轨规格有关联, 使用时注意;
4. 本图按西奥对重用限速器布置匹配。

| | | | | | | | |
|----|-------------|----------|----|-----------|------|------|----|
| 3 | BU1/1517 | 直套垫圈1517 | 1 | | 0.01 | 0.01 | |
| 2 | OX200.2.1-2 | 衬套 | 1 | 45#钢 | 0.08 | 0.08 | |
| 1 | OX200.2.1-1 | 摇杆杆件 | 1 | Q235A/6.0 | 1.35 | 1.35 | |
| 序号 | 代 号 | 名 称 | 数量 | 材料说明 | 重量 | 总重 | 备注 |

| | | | | | | | | | | | | | | | | | |
|----|----|-----|-------|----|-----|---------|--|--|------|-----|--|---------------|--|----|----|--|--|
| | | | | | | | | | | | | 宁波奥德胜电梯附件有限公司 | | | | | |
| | | | | | | | | | | | | | | | | | |
| 标记 | 处数 | 分 区 | 文件更改号 | 签名 | 年月日 | | | | | | | | | | | | |
| 设计 | | | 标准化 | | | | | | | | | 阶段标记 | | 重量 | 比例 | | |
| 校对 | | | | | | | | | 1.44 | 1:2 | | | | | | | |
| 审核 | | | | | | | | | | | | | | | | | |
| 工艺 | | | 批准 | | | 共 章 第 章 | | | | | | | | | | | |
| | | | | | | | | | | | | OX200.2.1 | | | | | |

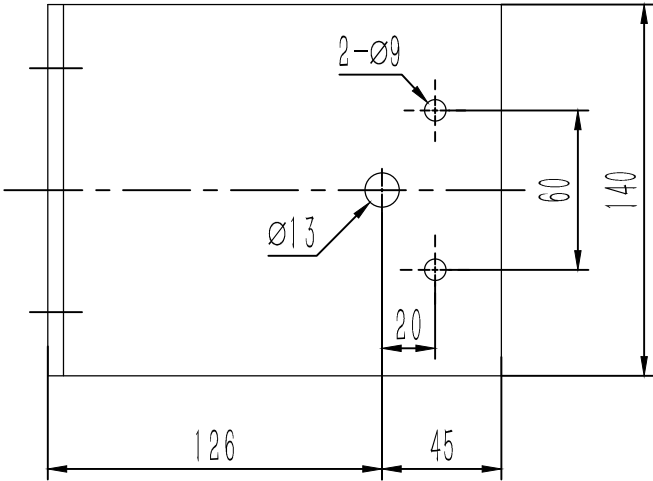
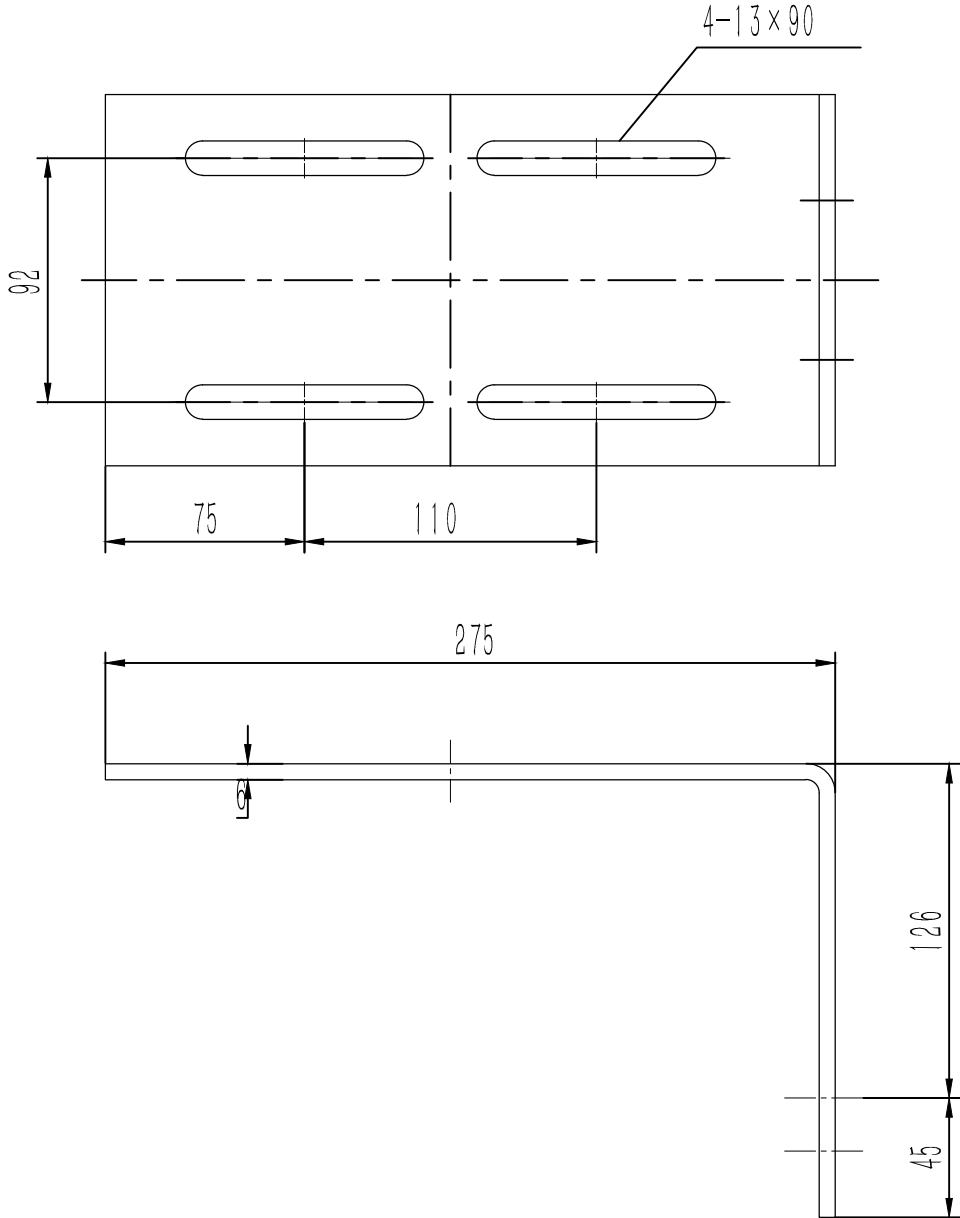
宁波奥德普电梯部件有限公司

摇杆焊件

OX200.2.1

23

| | | | | | | | |
|------|-----|------|--------|---------|----------|-----------|-----------|
| 基本尺寸 | 0~6 | 6~30 | 30~120 | 120~400 | 400~1000 | 1000~2000 | 2000~4000 |
| 公差 | 0.1 | 0.2 | 0.3 | 0.5 | 0.8 | 1.2 | 2.0 |



80000374 嘉联电梯 P3-3
240/6 18KG(重晶石) 本色RAL6005 中英文

| |
|-------------|
| 设计/制图/审核/工艺 |
| 日期/图号 |
| 图名 |
| 材料 |
| 比例 |
| 备注 |

| | | | | | | | | | | |
|----|----|----|-------|----|-----|-----------|--|--|---------------|----|
| | | | | | | Q235A/6.0 | | | 宁波奥德普电梯部件有限公司 | |
| | | | | | | | | | 安装底板 | |
| 标记 | 处数 | 分区 | 文件更改号 | 签名 | 年月日 | | | | OX200.1-1 | |
| 设计 | | | 标准化 | | | 阶段标记 | | | 重量 | 比例 |
| 校对 | | | | | | | | | 1:2 | |
| 审核 | | | | | | | | | | |
| 工艺 | | | 标准 | | | 共 2 页 | | | 第 1 页 | |