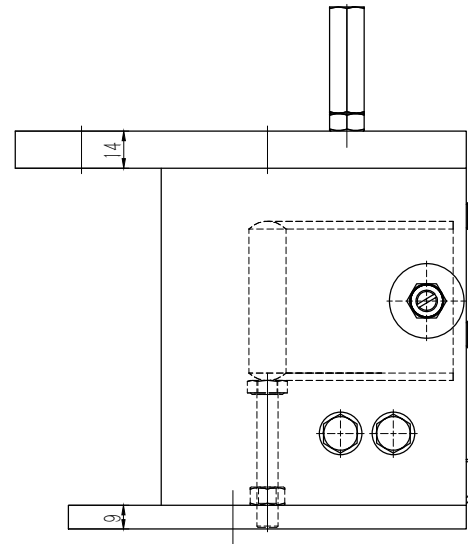
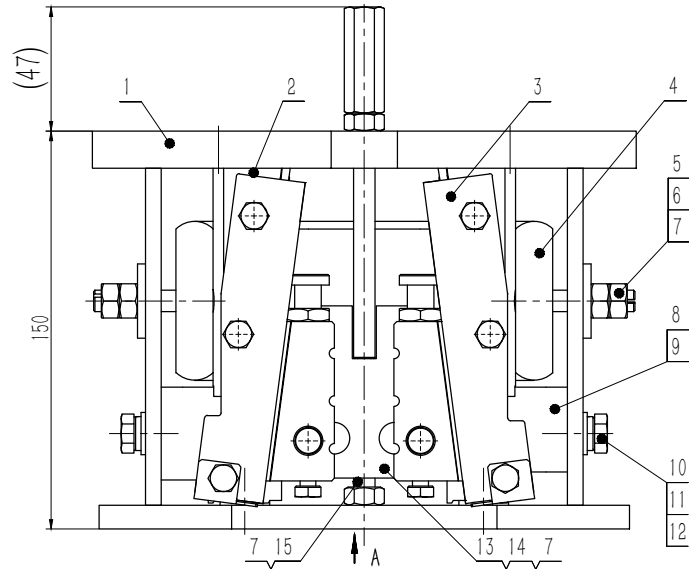


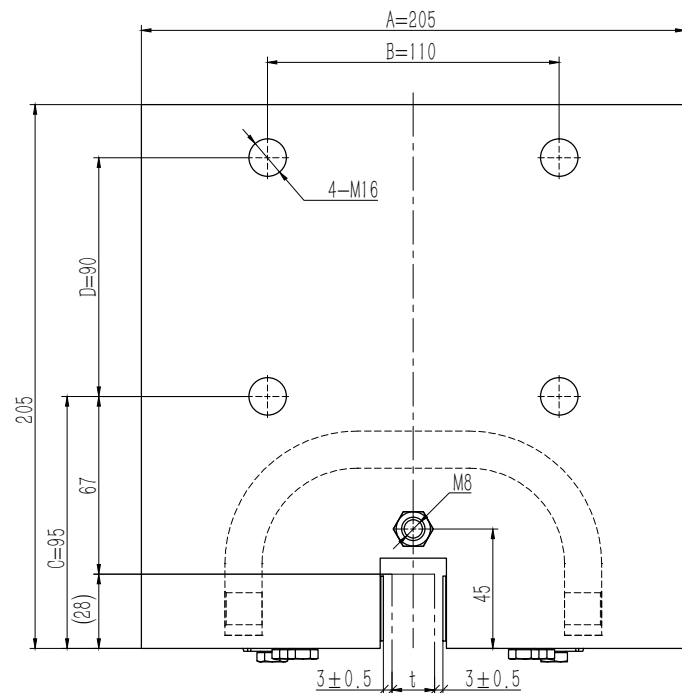
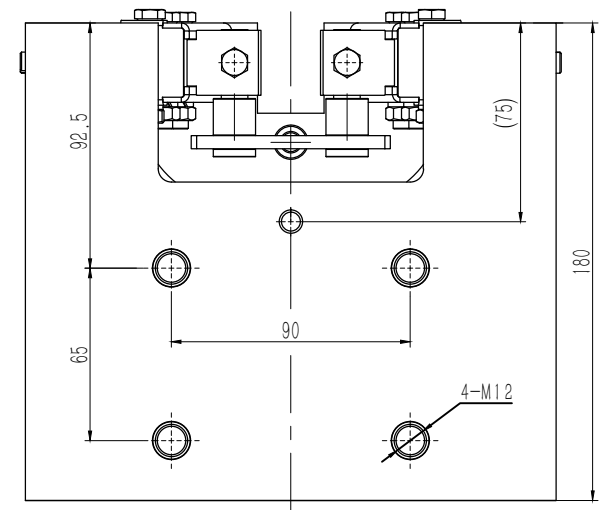
80000365 广东升达 本色 2100kg 10mm  $\leq 2.5\text{m/s}$  P1-1

基本尺寸	0~6	6~30	30~120	120~400	400~1000	1000~2000	2000~4000
公差	0.1	0.2	0.3	0.5	0.8	1.2	2.0



中英文

视图 A



技术说明：用额定速度 $\leq 2.5\text{m/s}$ ，导  
件表面光滑，无有效允许试验质量报  
1. 轨(P+Q)需照明活动参数块后与滑道处涂  
2. 生产装配时涂油；装后活动部位确保  
3. 件6为左右对称各一件，该件标配  
按M8。  
4. 装配置2件，在调整部位点上红漆。  
5. 数确定，特殊状态需注明。按电梯台

本图适用于 $P+Q \leq 2800\text{kg}$ ;  
按广东升达要求绘制。  
2018.1.23

13	OX188B.3	提拉组件	4		0.31	0.31	
12	GB/T 93—1987	弹性垫圈8	4		1.12	4.48	
11	GB/T 97.1—1985	平垫圈8	4		0.00	0	
10	GB/T5783—2000	螺栓M8×16	4		0.01	0.04	
9	OX188B—3	固定支架	1	Q235A/5.0	0.08	0.08	
8	OX188B—4	固定支架	1	Q235A/6.0	0.09	0.09	
7	GB/T 6170	螺母M8	6		5.77	34.62	
6	GB/T 5287	特大垫圈8	2		0.01	0.02	
5	OX188B—2	双头螺杆	2	45#	0.02	0.04	借用
4	OX188B—1	U型板簧	1	60Si2MnA	1.44	1.44	
3	OX188B.2	右钳体组件	1		0.81	0.81	
2	OX188B.2	左钳体组件	1		0.81	0.81	
1	OX188B.1	钳体焊接件	1		6.95	6.95	

序号		代 号		名 称			数量	材料说明			重量	总重	备注
							总装图			宁波奥德普电梯部件有限公司			
标记	处数	分 区	文件更改号	签 名	年、月、日								渐进式安全钳
设 计			标准化			阶段标记		重量	比例				
校 对										10.72	1:2	OX188B(GDSD01)	
审 核													
工 艺			批 准			共 张		第 张					

15	GB/T 5780-2000	螺栓M8×50	1		0.03	0.03	
14	OX188B-5	长螺母	1	冷拉六角钢	0.03	0.03	
序号	代 号	名 称	数量	材料说明	重量	总重	备注

借(通)用件登记
旧底图总号
底图总号
签 字
日 期