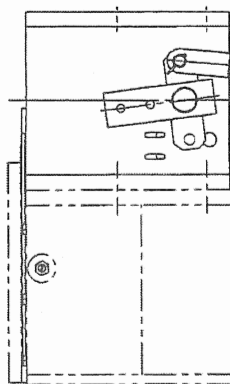


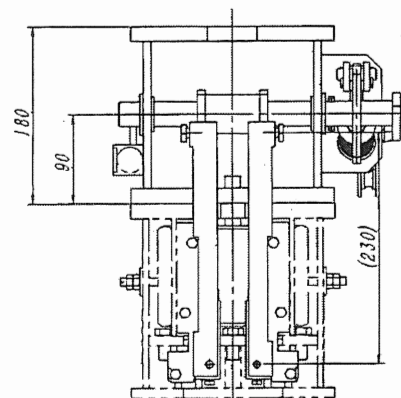
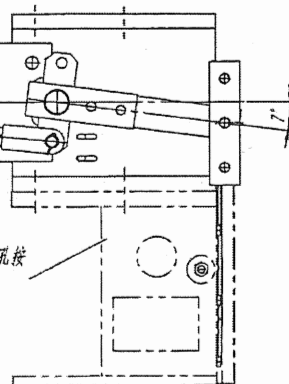
10881X0

线性尺寸	0-6	6-30	33-120	123-400	400-1000	1003-2000	2000-4000	半径/高度尺寸	0.5-3	>3-6	>6-30	>30	短边尺寸	≤10	>10-50	>50-120	>120-400	>400
线性公差	±0.1	±0.2	±0.3	±0.5	±0.8	±1.2	±2.0	倒圆/倒角公差	±0.2	±0.5	±1.0	±2.0	角度公差	±1'	±33'	±20'	±10'	±5'

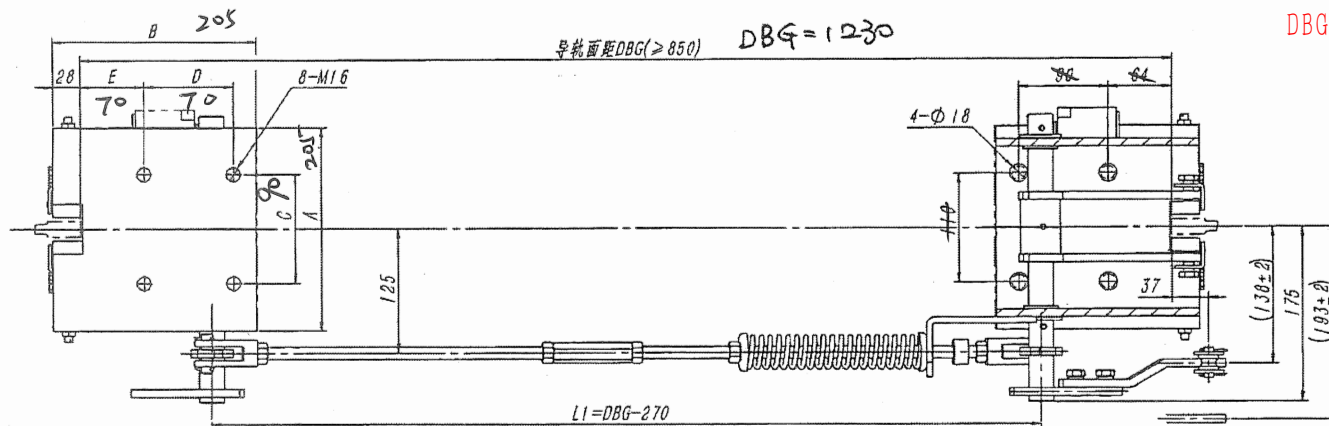
A=205. B=205. C=90. D=70
E=70



匹配安全钳连接孔按
OX-188(A02)



80000338 浙江联合
DBG=1230 本色RAL6005 中英文



- 技术说明
1. 本装置按匹配OX-188(A02)安全钳要求确定, 适用时请注意匹配调整;
 2. 本装置原装安全开关为T1R236-11Z(自动复位), 如需要配发手动复位开关时请注明;
 3. 本装置需将标准提拉杆更换为OX188T下提拉机构中的专用提拉杆, 配发该装置时注意提供;
 4. 图中限速器提拉位置可根据实际调整, 本件可对称装配, 整体安装前请注意布置要求。

备注(通)用件登记
附属图总号
底图总号

签字

日期

型号	A	B	C	D	E
A01	205	205	110	90	64
A02	205	205	90	70	70

2018.4.15

						宁波奥德普电梯部件有限公司		
						安全制动装置		
标记	页数	分区	文件更改号	签名	年月日	5段标记	重量	比例
设计			标准化				00.00	1:5
校对								
审核								
工艺			标准			材料编号:		
						OX188DT		