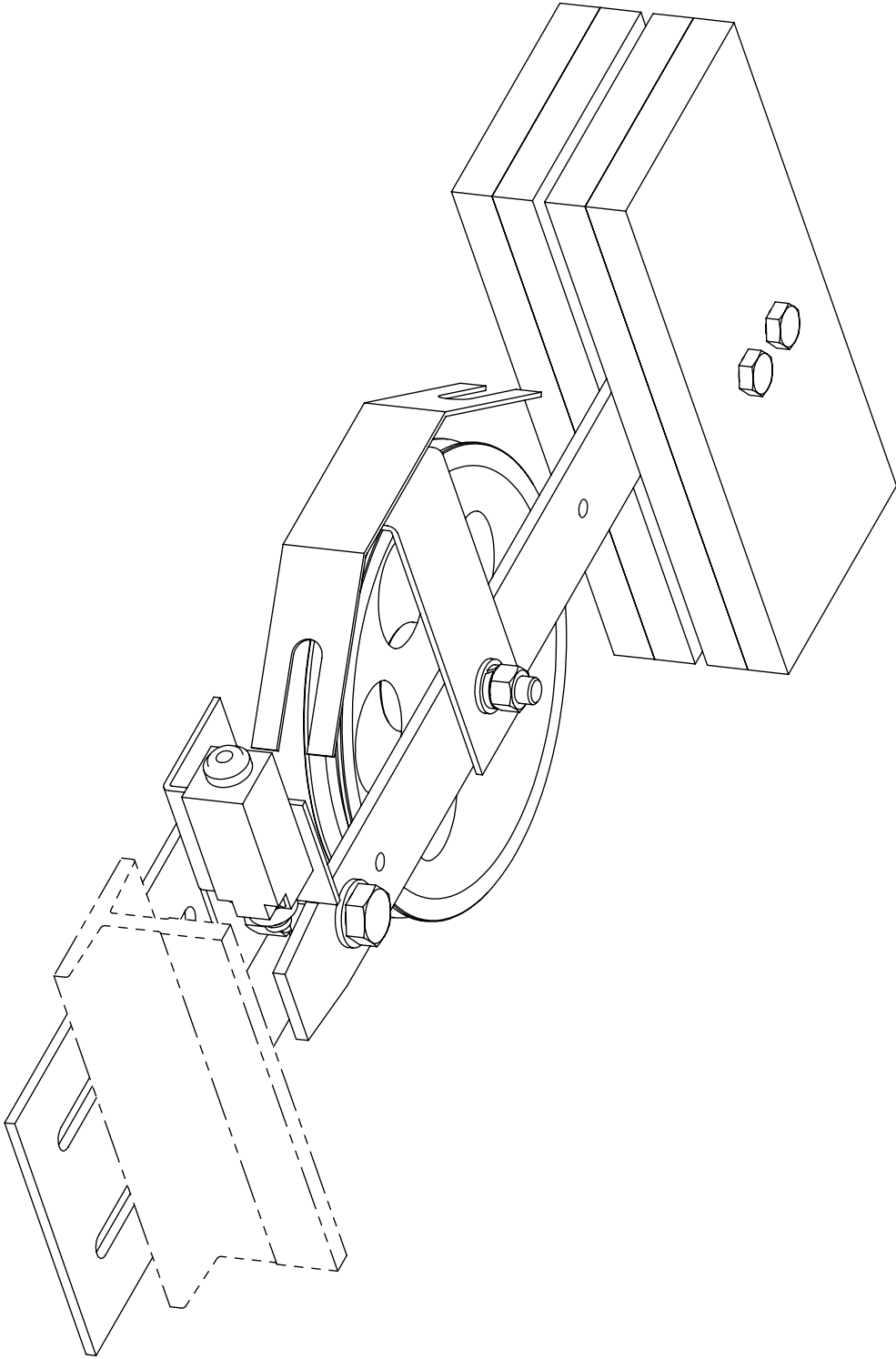
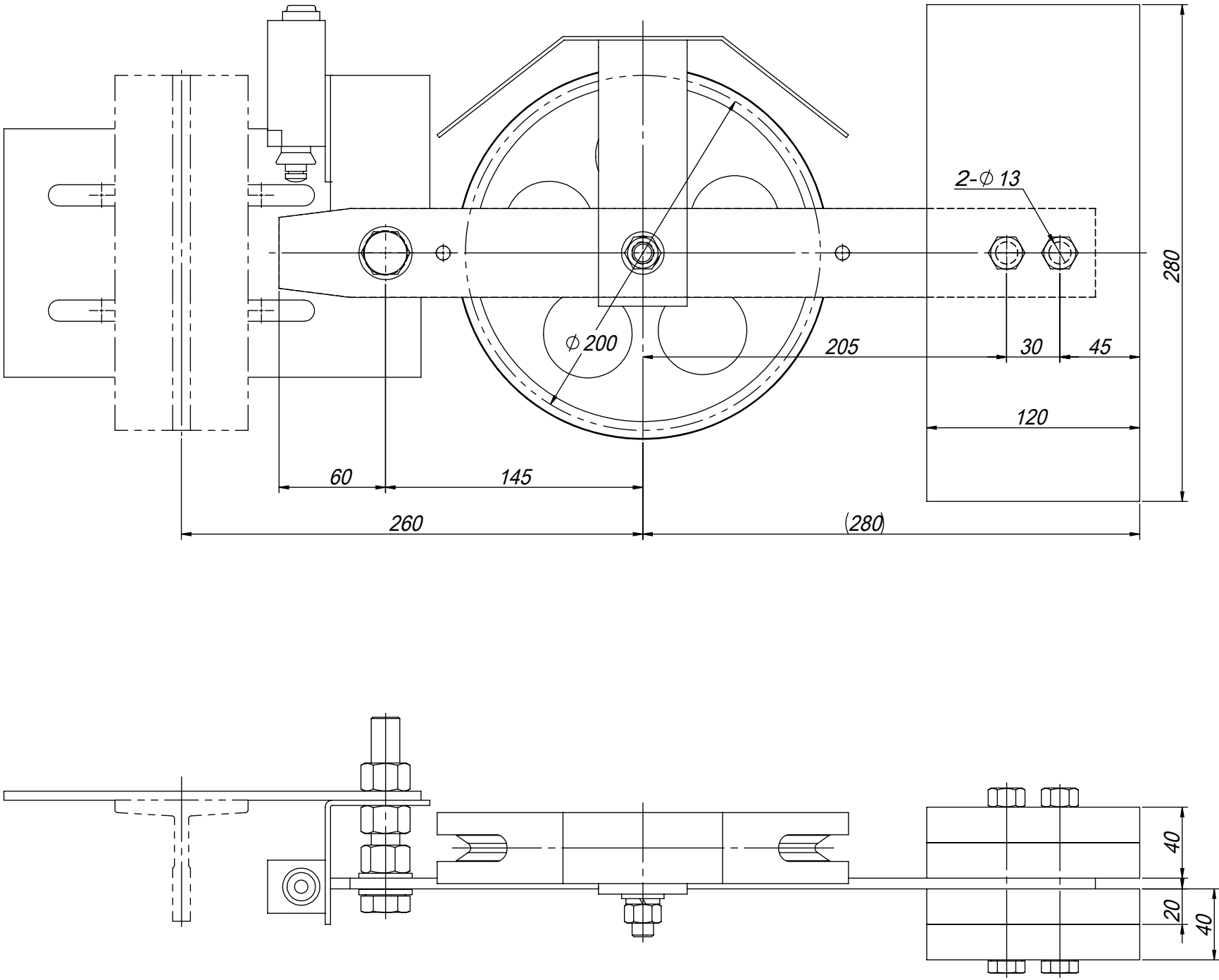


OX100(F01)

钢板采用4块(其中需两两焊接为
一体)连接螺栓调整为M12×100

基本尺寸	0~6	6~30	30~120	120~400	400~1000	1000~2000	2000~4000
公差	0.1	0.2	0.3	0.5	0.8	1.2	2.0

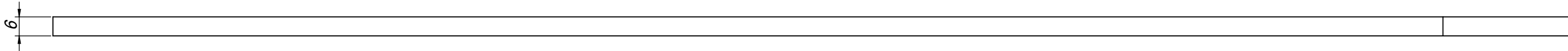
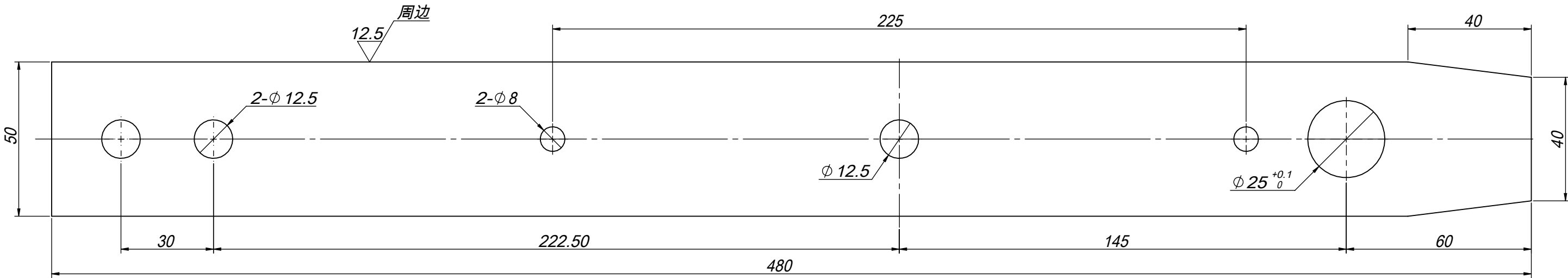


80000239 凯斯博 P1-4
200-6 20kg钢板非标 本色RAL6005 中英文

借(通)用件登记
旧底图总号
底图总号
签 字
日 期

						宁波奥德普电梯部件有限公司		
标记	处数	分 区	文件更改号	签 名	年月日	涨紧装置		
设 计			标准化					
校 对						阶段标记	重量	比例
审 核							26.18	1:3
工 艺			批 准			共 张	第 张	OX100(F01)

I-001XO	基本尺寸	0~6	6~30	30~120	120~400	400~1000	1000~2000	2000~4000
	公差	0.1	0.2	0.3	0.5	0.8	1.2	2.0



80000239 凯斯博 P1-4
200-6 20kg钢板非标 本色RAL6005 中英文

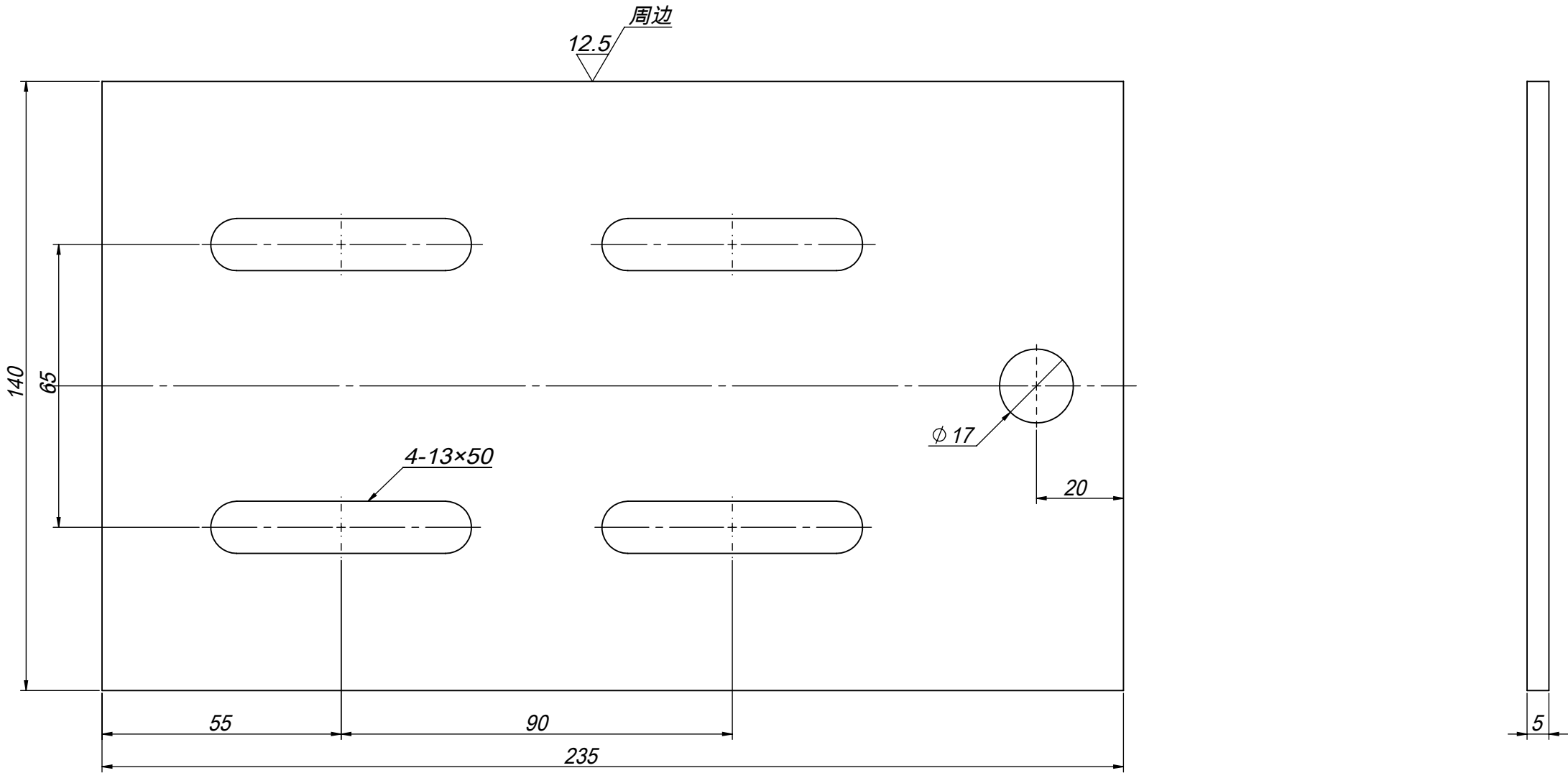
借(通)用件登记
旧底图总号
底图总号
签 字
日 期

						Q235A/6.0			宁波奥德普电梯部件有限公司			
									摇杆			
标记	处数	分 区	文件更改号	签 名	年、月、日	OX100-1						
设 计			标准化					阶段标记			重量	比例
校 对												
审 核									1.07	3:4		
工 艺			批 准			共 1 张			第 1 张			

OX100-3(F01)

80000239 凯斯博 P1-4
200-6 20kg钢板非标 本色RAL6005 中英文

基本尺寸	0~6	6~30	30~120	120~400	400~1000	1000~2000	2000~4000
公差	0.1	0.2	0.3	0.5	0.8	1.2	2.0



宁波奥德普电梯部件有限公司

安装底板

OX100-3(F01)

技术说明
1.边角去毛刺，锐角作倒角处理；
2.表面喷涂色漆，颜色按公司标准。

									宁波奥德普电梯部件有限公司	
									安装底板	
标记	处数	分 区	文件更改号	签 名	年、月、日					
设 计			标准化			阶段标记		重量	比例	OX100-3(F01)
校 对										
审 核								1.17	4:5	
工 艺			批准			共 1 张		第 1 张		

借(通)用件登记

旧底图总号

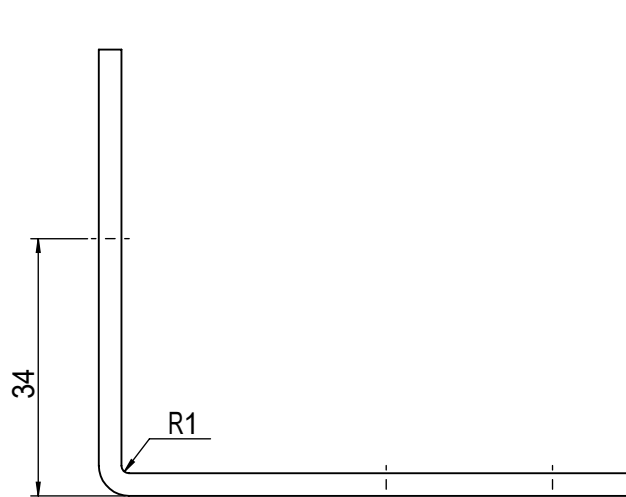
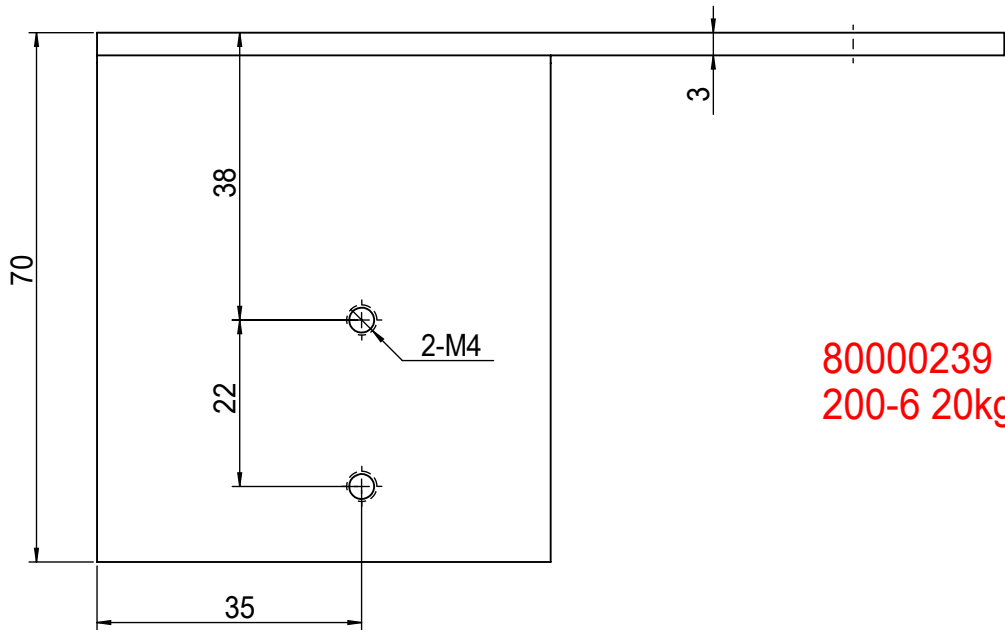
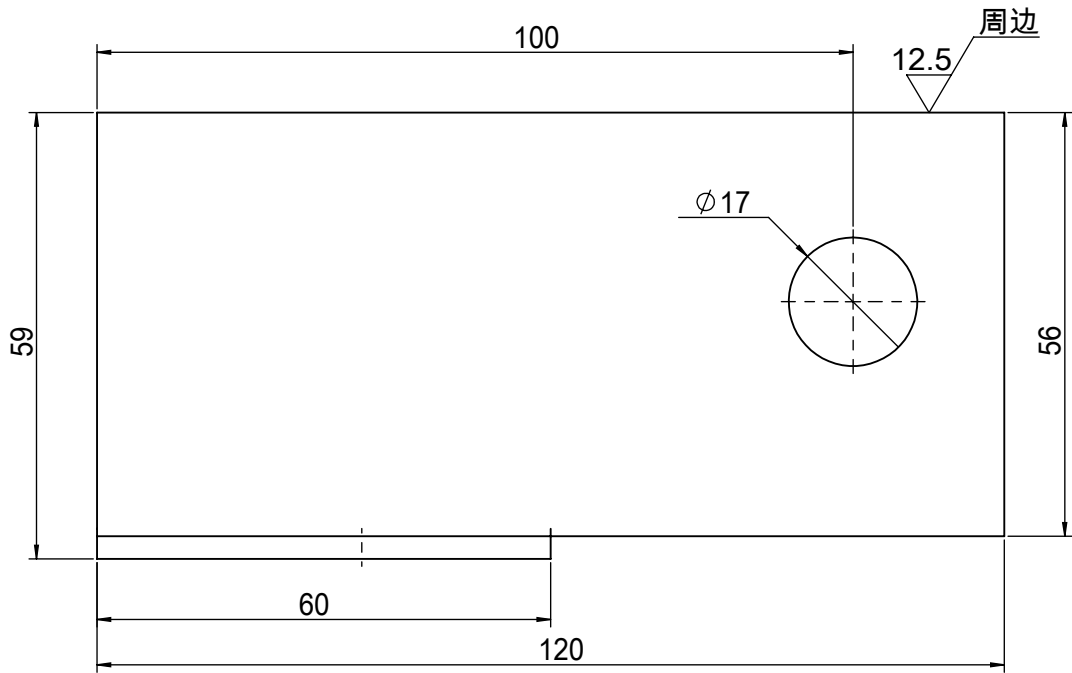
底图总号

签 字

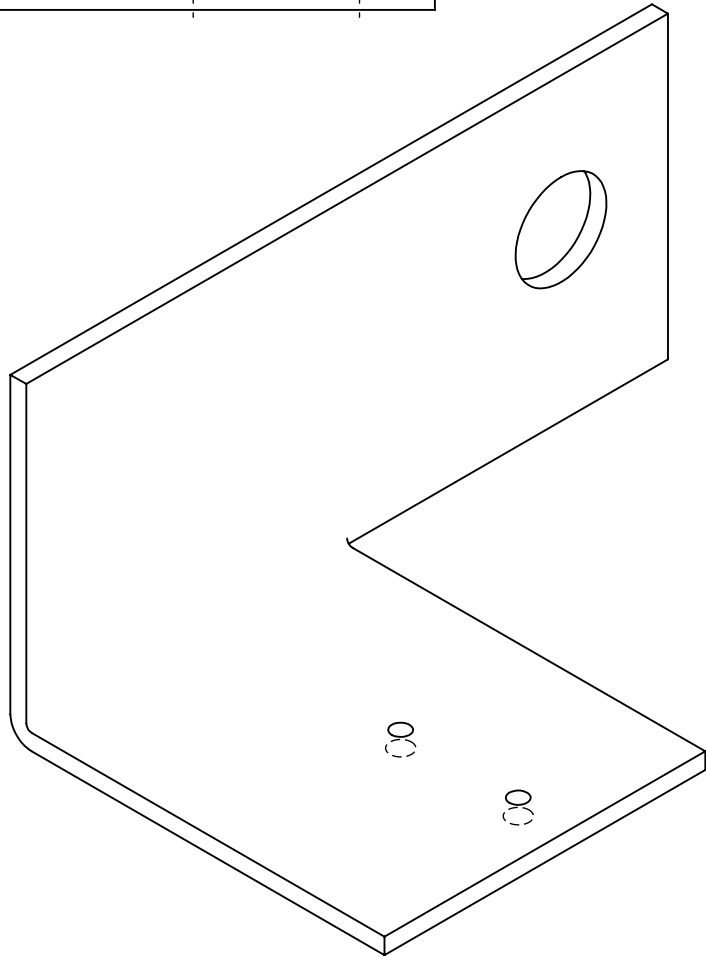
日 期

OX100-5

基本尺寸	0~6	6~30	30~120	120~400	400~1000	1000~2000	2000~4000
公差	0.1	0.2	0.3	0.5	0.8	1.2	2.0



其余



80000239 凯斯博 P1-4
200-6 20kg钢板非标 本色RAL6005 中英文

技术员奥球
1.边角去毛刺，
2.表面喷漆颜色按生产指令要求。

借(通)用件登记
旧底图总号
底图总号
签 字
日 期

						Q235A/3.0			宁波奥德普电梯部件有限公司				
									开关支架				
标记	处数	分 区	文件更改号	签 名	年、月、日	阶段标记		重量			比例		
设 计			标准化										
校 对													
审 核													
工 艺			批 准			共 1 张		第 1 张			OX100-5		