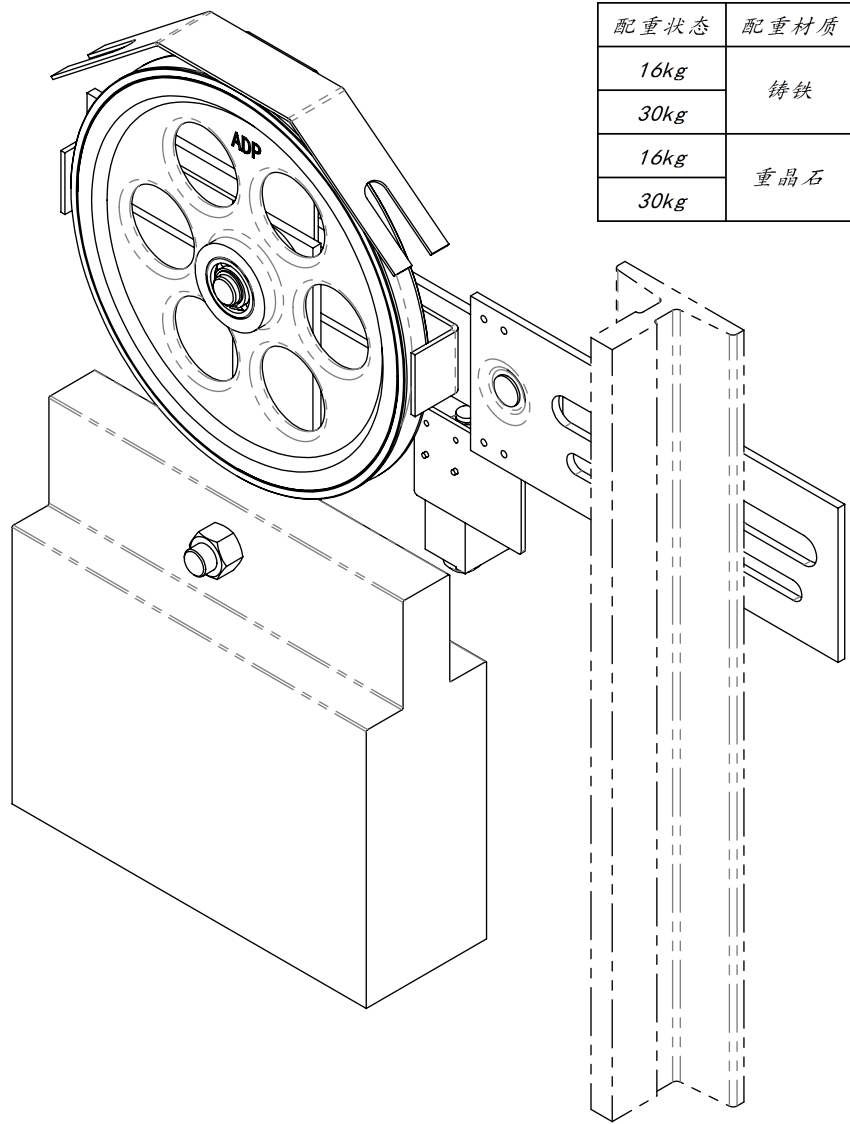


基本尺寸	0~6	6~30	30~120	120~400	400~1000	1000~2000	2000~4000
公差	0.1	0.2	0.3	0.5	0.8	1.2	2.0

配重状态	配重材质	D	E	F	G
16kg	铸铁	260	55	250	25
30kg		250	70	275	35
16kg	重晶石	270	100	265	50
30kg		300	140	305	70



6	GB/T 97.1-1985	平垫圈5	2		0.00	0	
5	OX300A.4	开关组件	1		0.19	0.19	
4	OX300A.2	安装底板组件	1		0.75	0.75	
3	GB/T 894.2-1986	轴用挡圈22	1		1.34	1.34	
2	OX300A.3	摇杆组件	1		1.05	1.05	
1	OX300.3(S)	绳轮组件	1		4.29	4.29	

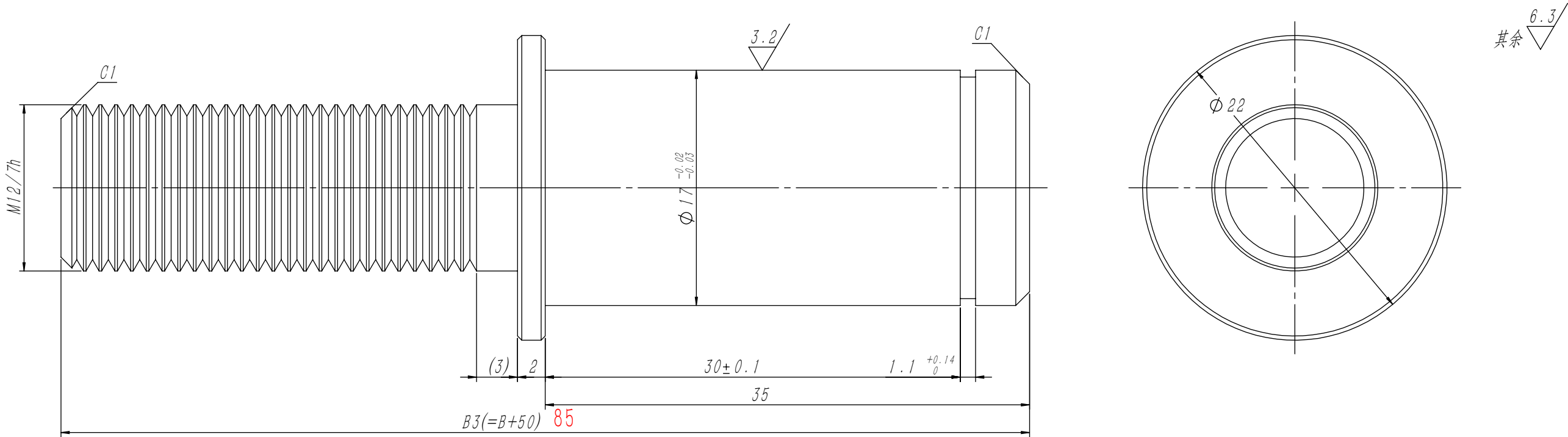
序号			代 号		名 称			数量	材料说明			重量	总重	备注
								总装图				宁波奥德普电梯部件有限公司		
标记	处数	分 区	文件更改号	签 名	年、月、日									
设 计			标准化				阶段标记		重量	比例		涨紧装置		
校 对														
审 核									26.13	1:4				
工 艺			批 准				共 张 第 张							

11	GB/T 6170-2000	六角螺母M16	1		0.04	0.04	
10	GB/T 5783-2000	螺栓M16×65	1		0.14	0.14	
9	OX300-2(18)	配重块(18kg)	1	重晶石	18.65	18.65	可选用匹配
8	GB/T 818-2000	十字盘头螺钉M5×15	2		0.00	0	
7	GB/T 93-1987	弹性垫圈5	2		0.00	0	
序号	代 号	名 称	数量	材料说明	重量	总重	备注

借(通)用件登记
旧底图总号
底图总号
签 字
日 期

(S)1-£·00£X0

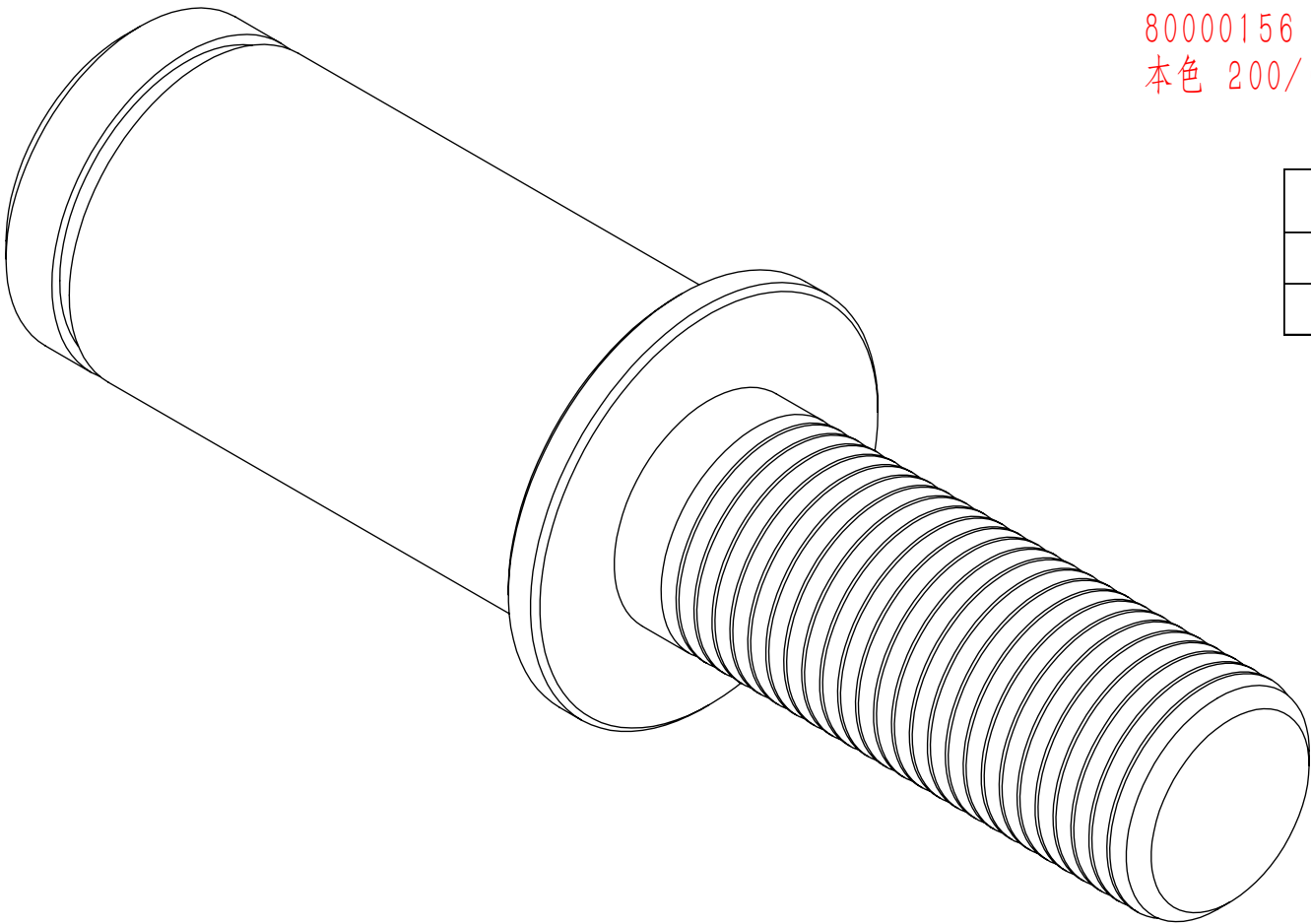
GB/T 1804-m	线性尺寸	0~6	6~30	30~120	120~400	400~1000	1000~2000	2000~4000	半径/高度尺寸	0.5~3	>3~6	>6~30	>30	短边尺寸	≤10	>10~50	>50~120	>120~400	>400
	线性公差	±0.1	±0.2	±0.3	±0.5	±0.8	±1.2	±2.0	倒圆/倒角公差	±0.2	±0.5	±1.0	±2.0	角度公差	±1°	±30′	±20′	±10′	±5′



80000156 多美适 P2-3
本色 200/6 A=300 B=30 18kg(铸铁) 中英文

物料编码	B	B3	识别号
305000025	20	75	L01
	29~35	85	L02

技术说明
1. 边角去毛刺，未注明倒角为0.3~0.5×45°；
2. 表面镀锌处理；
3. 本件适用于双轴承绳轮装配中；
4. 图中参数B根据指令要求，标准为B=20，主要用于OX-300中。



借(通)用件登记
旧底图总号
底图总号

签字

日期

						20#/Φ22			宁波奥德普电梯部件有限公司	
									绳轮主轴(双)	
标记	处数	分	区	文件更改号	签名	年月日	阶段标记		重量	比例
设计				标准化					0.09	3:1
校对										
审核										
工艺				批准			物料编号: 见表		OX300.3-1(S)	

