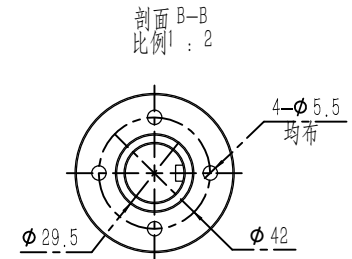
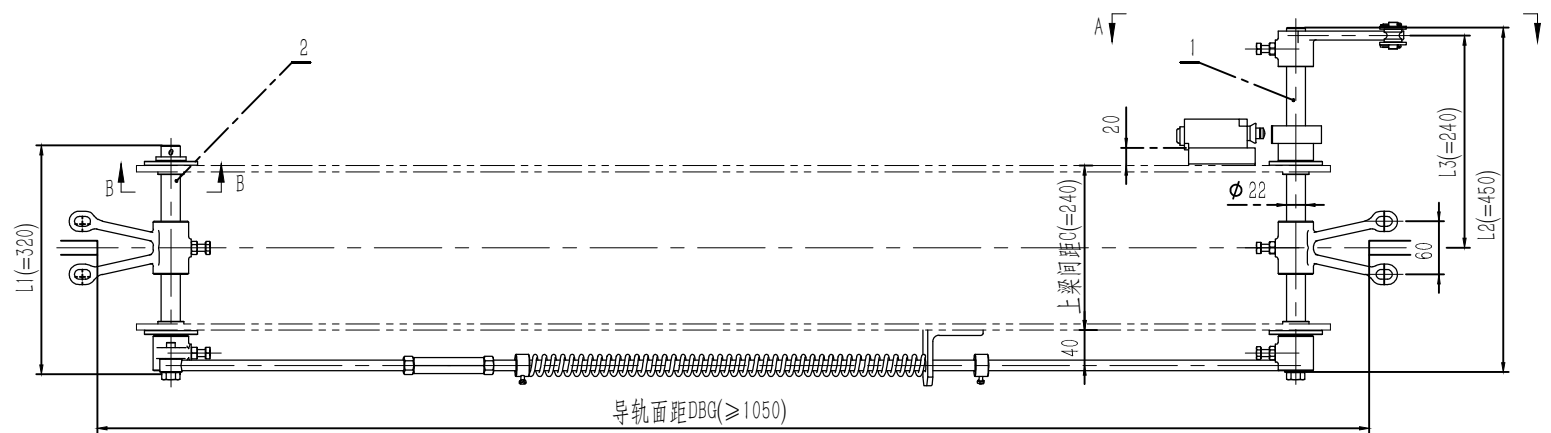


8000090 0X-288T(C=170) 广东佳登曼 P1-1
DBG=1930, L1=250, L2=385, HL(M10)=3350

Technical drawing of a spring assembly. The drawing shows a central coiled spring with various dimensions and labels. Key dimensions include a vertical offset of 55 on the left, a horizontal distance of 100 from the left pivot to the spring start, a horizontal distance of 100 from the spring end to the right pivot, and a total horizontal distance of 110. A dimension of 300 is shown for the upper arm, and (870) is shown for the lower arm. A label '3' points to the upper arm, and '2-Ø11' points to the spring. The label 'DBG-490' is located near the spring. A note at the bottom states 'A1(根据用户实际需求) =DBG-160'. The drawing is enclosed in a dashed rectangular frame.



1. 本图按上提拉结构设计, 本件适用于客货电梯的安全钳的提拉;
2. 本图可选配M10或M8的安全钳的提拉连杆, 具体使用按生产要求确定其规格和总长;
3. 本图中C值为上梁的腹板间距尺寸(如图), 其余尺寸根据轿厢宽度来定;
4. 表中参数 $L_1=C+80$ 为短轴长度, $L_2=C/2+L_1+70$ 为长轴长度;
5. 与安全钳连接的拉条组件(OX288T.6)根据需求可选配, 选用时需确定长度HL;
6. 本架其重量置于DBG ≥ 1050 , 当DBG为900~1050时, 斜拉杆组件中的短拉杆长度300需调整为150, 确保弹簧位置, 其提拉弹簧预紧力建议设定为180N左右, 具体根据电梯实际状态确定。
7. 建议其提拉弹簧预紧力建议设定为180N左右, 具体根据电梯实际状态确定。

序号	物件名称	配比数量	备注
1	长轴组件	1套	
2	短轴组件	1套	
3	开关架	1件	
4	斜拉杆	2(数长短各一)	带螺母及弹簧

						装配件				宁波奥德普电梯部件有限公司	
										上提拉联动机构	
标记	处数	分 区	文件更改号	签 名	年月日						
设 计			标准化			阶段标记		重量	比例	0X288T	
校 对											
审 核								10.62	1.6		
工 艺			批 准			共 张		第 张			