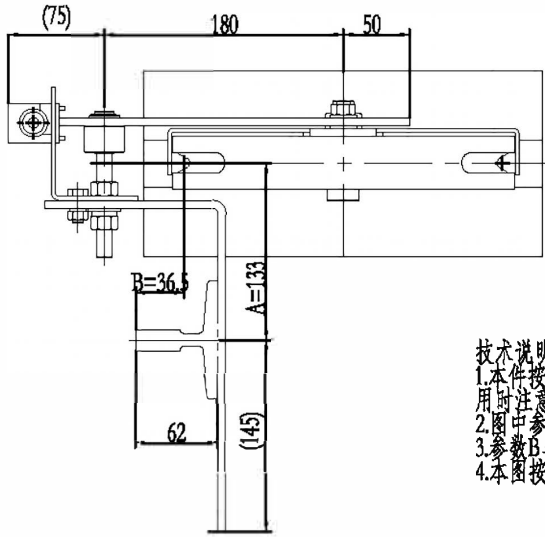
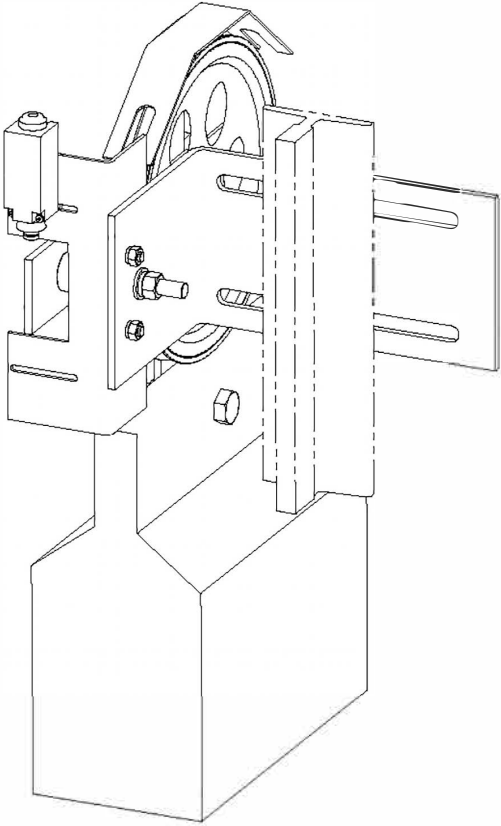
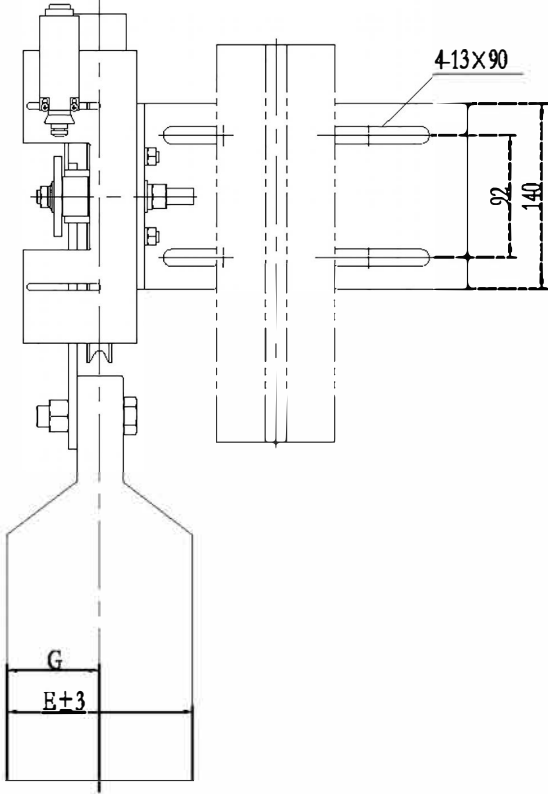
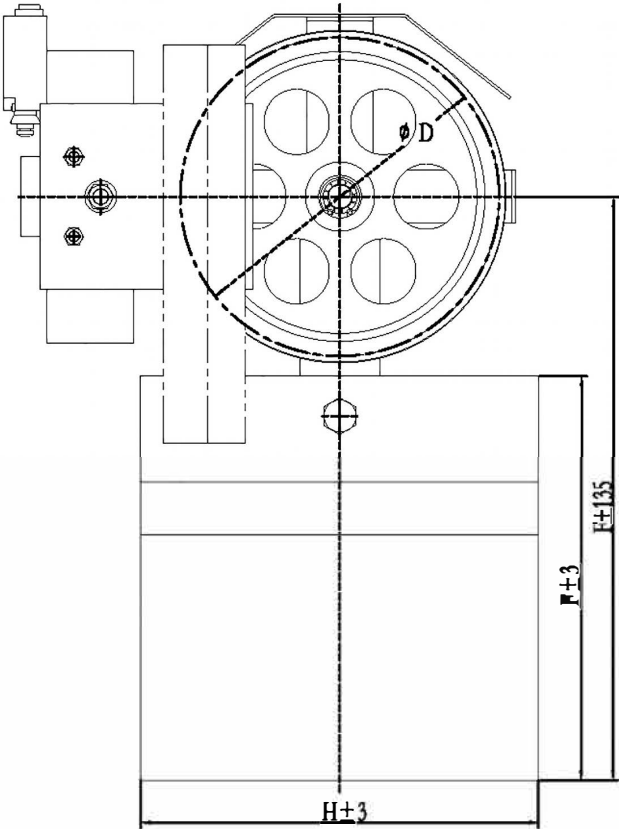


OX200(XA)



80000117 克萊斯 P1-3
本色 30kg重晶石 240/8 全英文

技术说明
1.本件按Φ240绳轮配30kg重晶石配重绘制,使用时注意相关配件关系,避免干涉;
2.图中参数A(0~15)可调整;
3.参数B与导轨规格有关联,使用时注意;
4.本图按西奥对重用限速器布置匹配。

						总装图			宁波奥德普电梯部件有限公司	
标记	处数	分区	文件更改号	签名	年、月、日				涨紧装置	
设计			标准化			阶段标记	重量	比例	OX200(XA)	
校对							45.49	1:4		
审核										
工艺			批准			共 1 张		第 1 张		

借(通)用件登记
旧底图总号

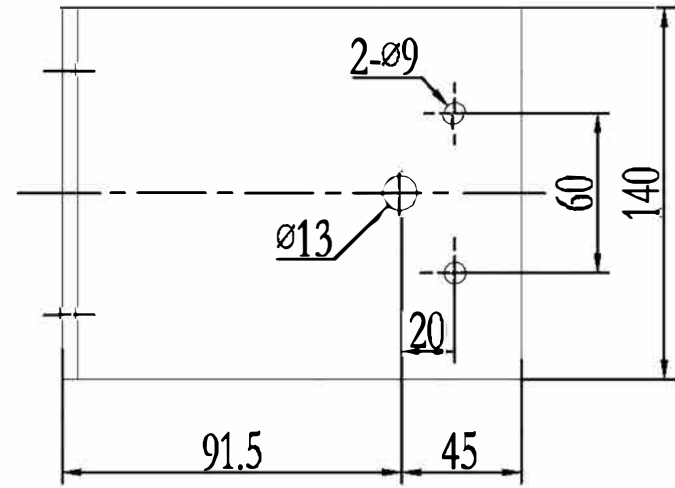
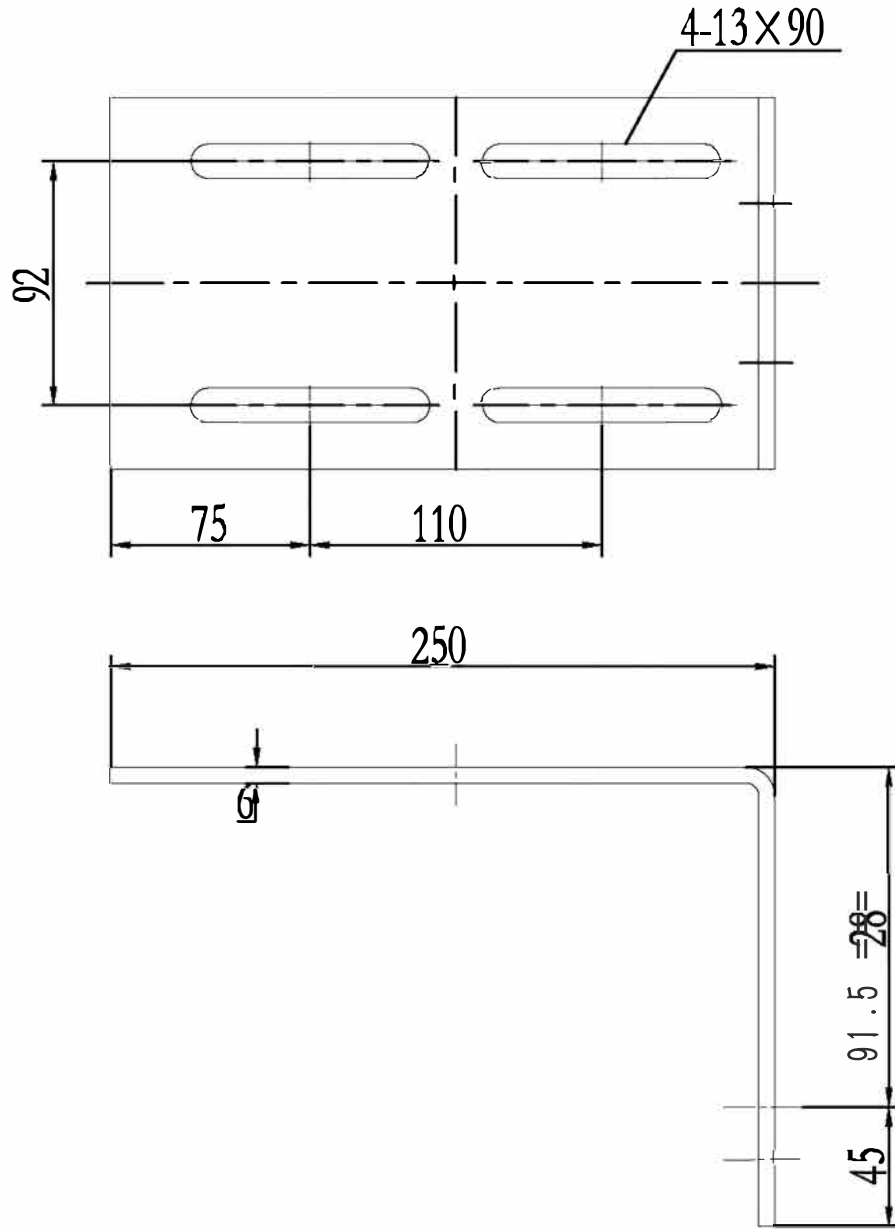
底图总号

签字

日期

I-1'00Z XO

基本尺寸	0~6	6~30	30~120	120~400	400~1000	1000~2000	2000~4000
公差	0.1	0.2	0.3	0.5	0.8	1.2	2.0



80000117 克萊斯 P2-3
本色 30kg重晶石 240/8 全英文

借(圖)用件登記

旧底图总号

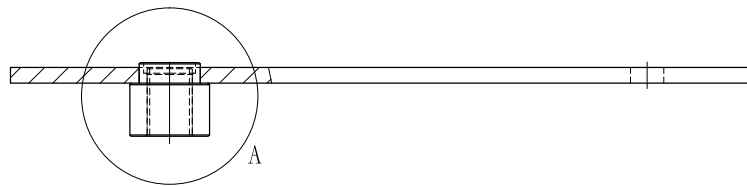
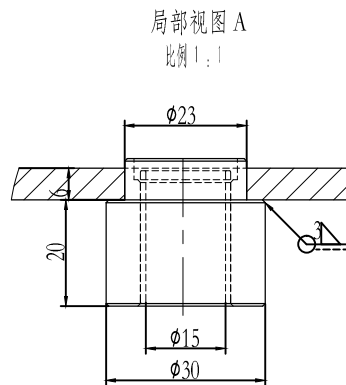
底图总号

簽字

日期

						Q235A/6.0			宁波奥德普电梯部件有限公司	
标记	处数	分区	文件更改号	签名	年月日				安装底板	
设计			标准化			阶段标记	重量	比例		
校对								1:2		
审核										
工艺			批准			共 2 页	第 1 页			OX200.1-1

基本尺寸	0~6	6~30	30~120	120~400	400~1000	1000~2000	2000~4000
公差	0.1	0.2	0.3	0.5	0.8	1.2	2.0



80000117 克莱斯 P3-3
本色 30kg重晶石 240/8 全英文

技术说明
1. 本图按Φ240绳轮配30kg重晶石配重绘制,使用时注意相关配件关系,避免干涉;
2. 图中参数A(0~15)可调整;
3. 参数B与导轨规格有关联,使用时注意;
4. 本图按西奥对重用限速器布置匹配。

3	RU1/1517	直套轴承1517	1		0.01	0.01	
2	OX200.2.1-2	轴套	1	45#钢	0.08	0.08	
1	OX200.2.1-1	摇杆杆件	1	Q235A/6.0	1.35	1.35	
序号	代 号	名 称	数量	材料说明	重量	总重	备注

							宁波奥德普电梯部件有限公司								
										摇杆焊件					
													OX200.2.1		
标记	处数	分 区	文件更改号	签名	年月日		阶段标记		重量	比例					
设计			标准化												
校对									1.44	1:2					
审核															
工艺			批准			共 张	第 张								

宁波奥德普电梯部件有限公司

摇杆焊件

OX200.2.1