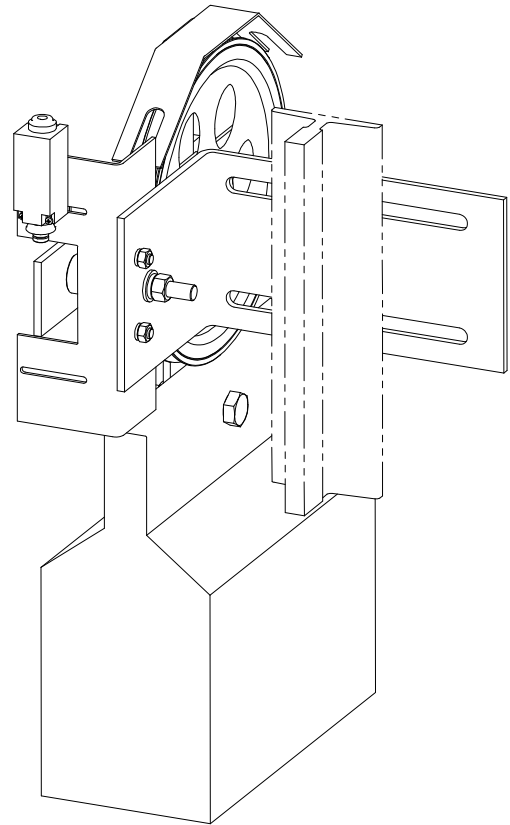
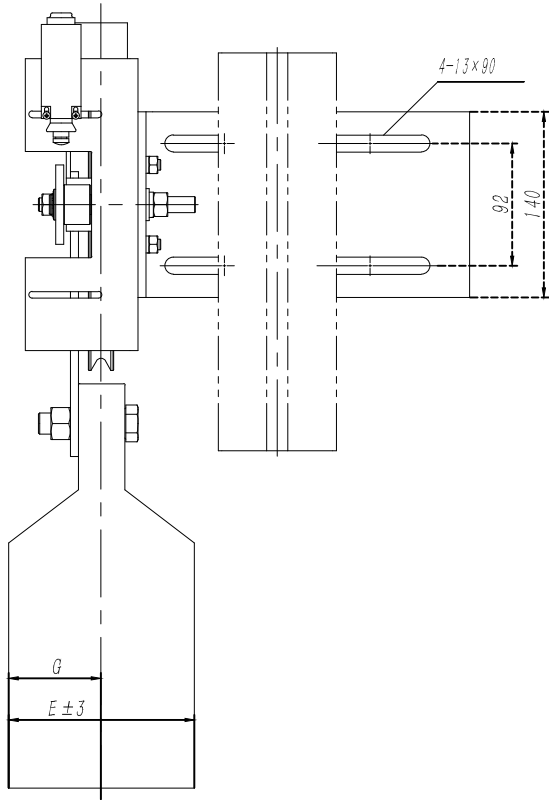
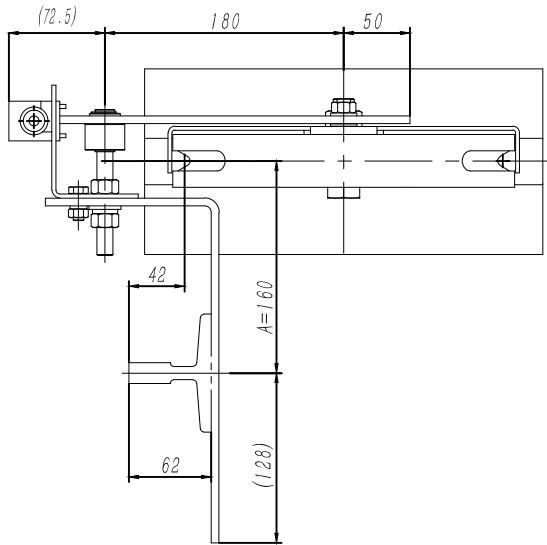
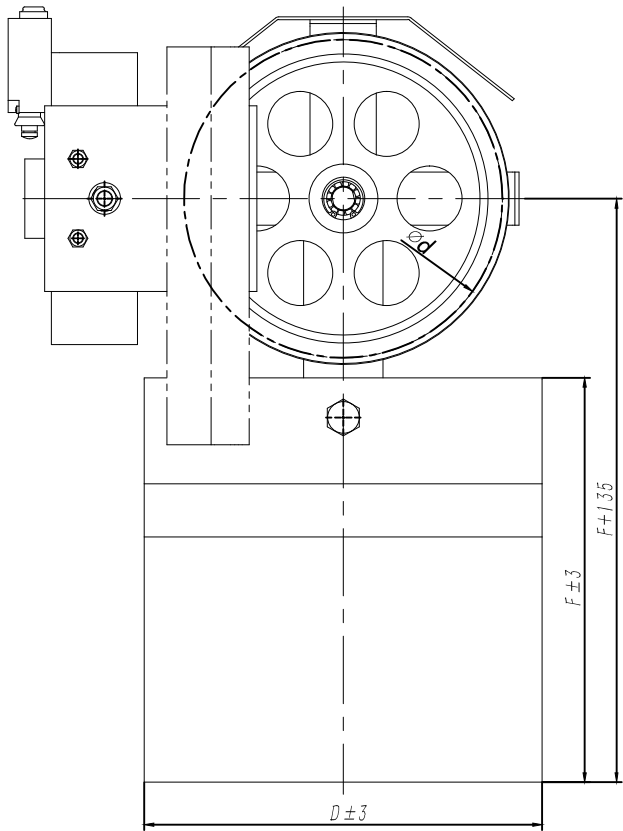


OX200(240-90/42-160)



技术说明

1. 本件按Φ240绳轮配30kg重晶石配重绘制,使用时注意相关配件关系,避免干涉;
2. 图中参数A(0~15)可调整;
3. 参数B与导轨规格有关联,使用时注意;
4. 本图按西奥对重用限速器布置匹配。

80000104 默纳克 P1-3  
本色 240/8 18kg(重晶石) 全英文

借(通)用件登记  
旧底图总号

底图总号

基 字

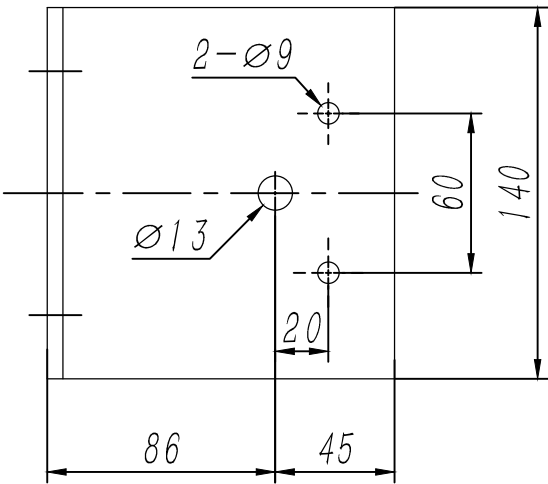
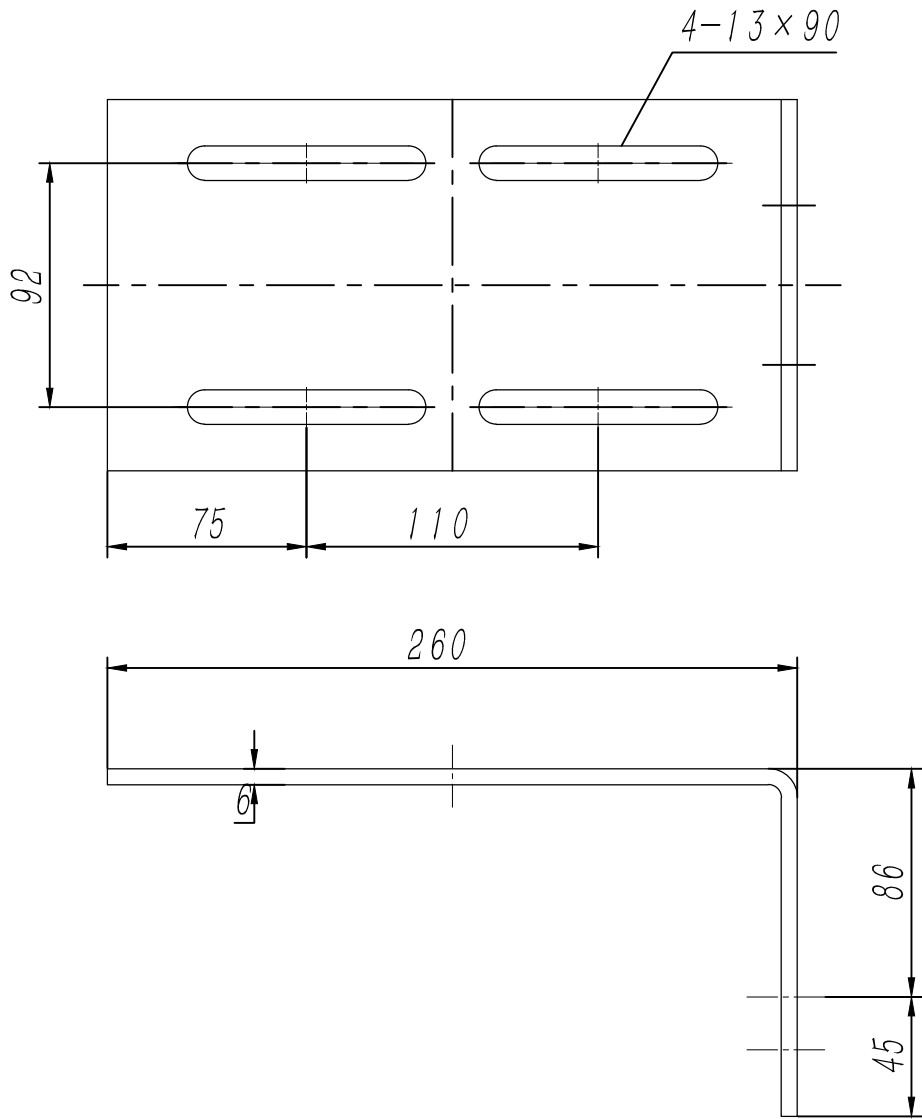
日 期

						总装图			宁波奥德普电梯部件有限公司				
											涨紧装置		
标记	处数	分 区	文件更改号	基 数	年、月、日								
设计			标准化						阶段标记		重量	比例	
校对								45.43	1:4	OX200(240-90/42-160)			
审核													
工艺			标准			共 1 张			第 1 张				



OX200.1-1(240-90/42-160)

基本尺寸	0~6	6~30	30~120	120~400	400~1000	1000~2000	2000~4000
公差	0.1	0.2	0.3	0.5	0.8	1.2	2.0



80000104 默纳克 P3-3  
本色 240/8 18kg(重晶石) 全英文

借(通)用件登记
旧底图总号
底图总号
基 字
日 期

						Q235A/6.0			宁波奥德普电液部件有限公司	
									安装底板	
标记	处数	分 区	文件更改号	签名	年月日	阶段标记			1:2	
设计			标准化							
校对						共 2 页			第 1 页	
审核										
工艺			制造						OX200.1-1(240-90/42-160)	