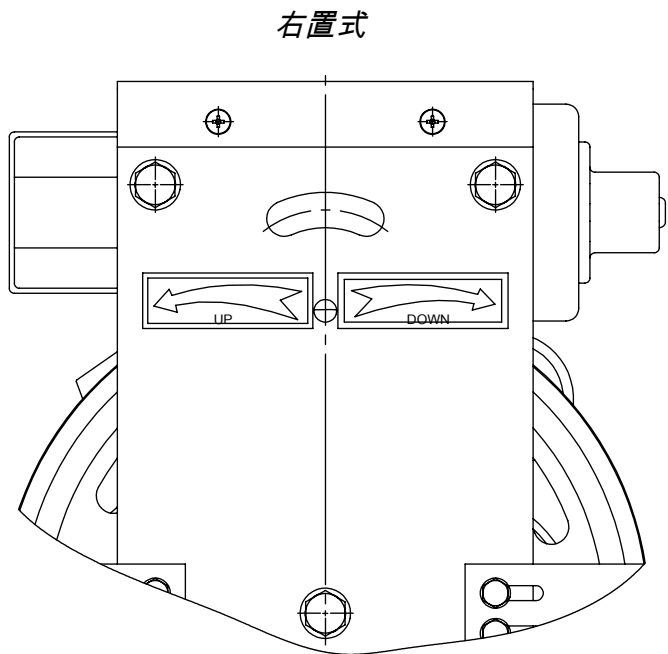
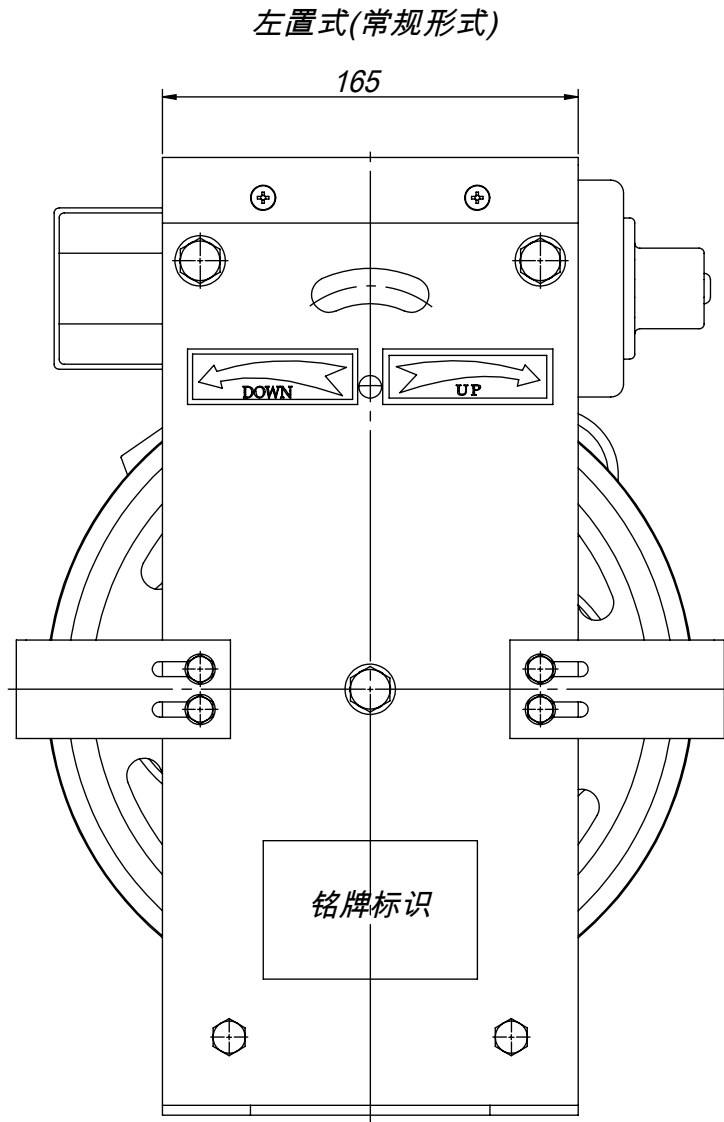
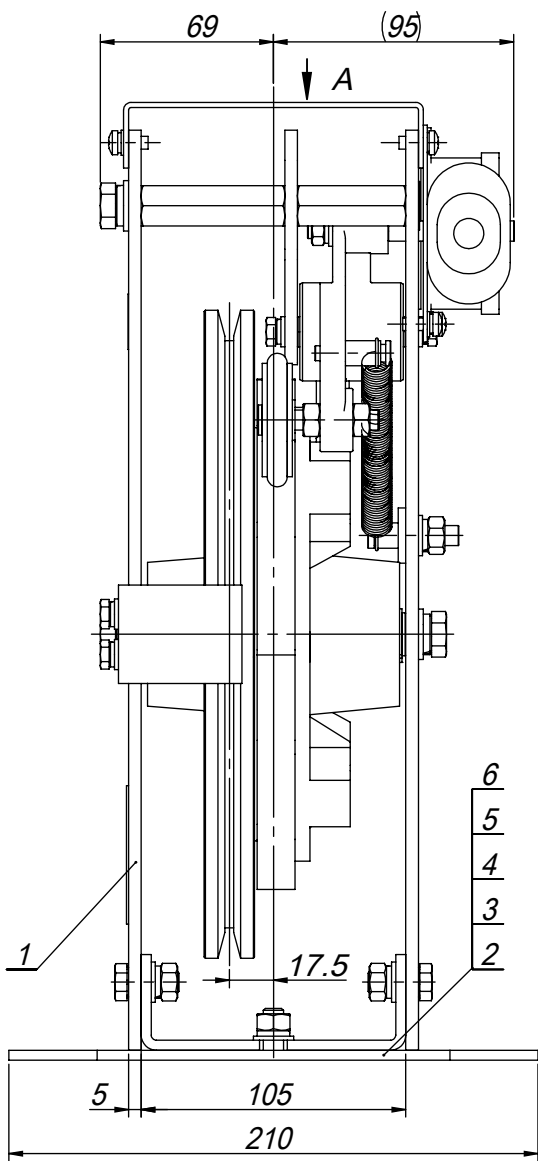
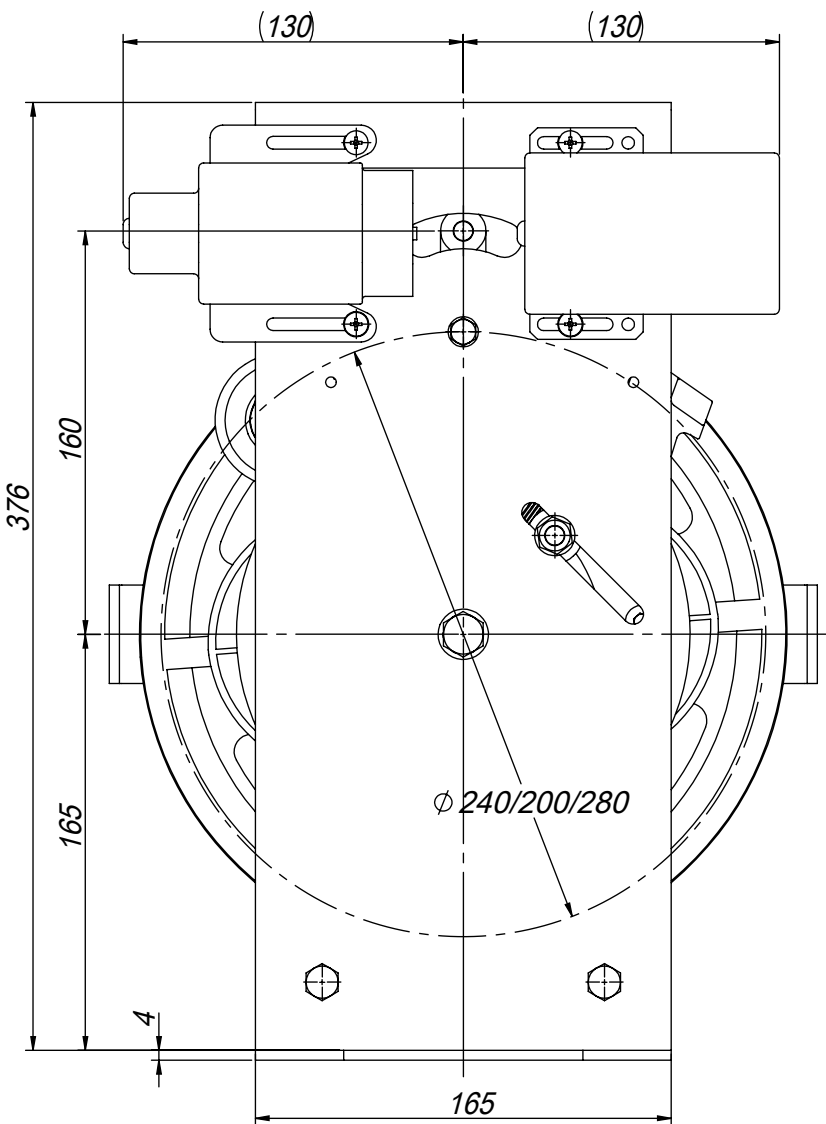


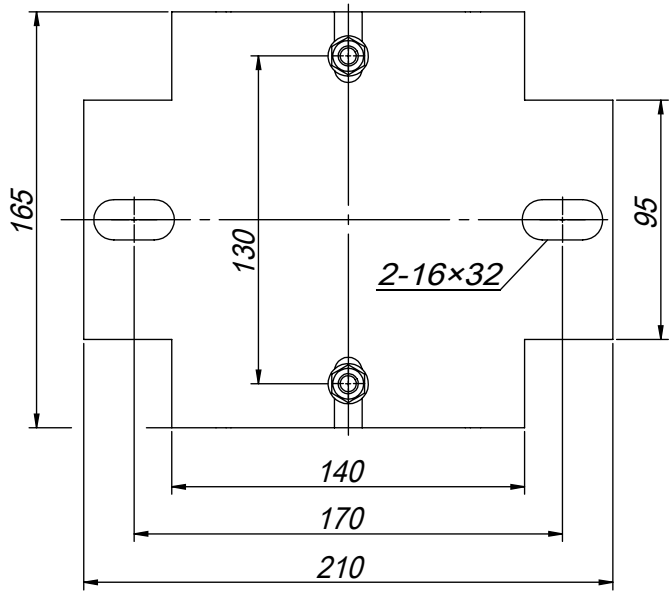
OX187(XA01/2015)

本图按杭州西奥要求提供，该件开关接线
按接插件形式提供，接插件图纸按附图。
2015.5.3

基本尺寸	0~6	6~30	30~120	120~400	400~1000	1000~2000	2000~4000
公差	0.1	0.2	0.3	0.5	0.8	1.2	2.0



视图 A (去限速器主体配件)



- 技术说明
- 1.本装置按配安装底板形式绘制，实际装箱时为分体包装；
 - 2.装箱时需注意标识清晰参数与实际相符，装钉牢固，位置方向一致；
 - 3.绳轮转动灵活，且转动过程中无异响；
 - 4.本装置绳轮节圆直径为200时,仅适用于额定速度 $\leq 1.25\text{m/s}$ ；
 - 5.本限速器按常规形式绘制（面对开关绳轮按顺时针方向为电梯下行),按其设定常规形式为左置；当面对开关绳轮按逆时针方向为下行时，则该形式为右置形式，其标贴与右置形式相反。

80000102 杭州西奥 P1-3
灰色 240/8 1.0m/s 底座非标 中英文 右置

借(通)用件登记

旧底图总号

底图总号

签 字

日 期

6	GB/T 6170-2000	螺母 M8	2		0.01	0.02	
5	GB/T 93-1987	弹垫 D8	2		1.12	2.24	
4	GB/T 95-1985	平垫 D8	2	Q235	1.72	3.44	
3	GB/T 2673-1986	内六角沉头螺钉 M8×20	2		0.01	0.02	
2	OX187-3(XA)	G04安装底板	1	Q235A/4.0	0.89	0.89	
1	OX187	限速器	1		16.76	16.76	
序号	代 号	名 称	数量	材料说明	重量	总重	备注

						装配示意图			宁波奥德普电梯部件有限公司		
									限速器		
标记	处数	分 区	文件更改号	签 名	年、月、日			OX187(XA01/2015)			
设 计			标准化			阶段标记				重量	比例
校 对											
审 核										17.69	1:3
工 艺			批准			共 2 张 第 1 张					

OX187 (XA01/2015) 限速器技术参数对照表

西奥件号	奥德普件号	额定速度 (m/s)	钢绳公称 直径(mm)	绳轮节圆 直径(mm)	备注	西奥件号	奥德普件号	额定速度 (m/s)	钢绳公称 直径(mm)	绳轮节圆 直径(mm)	备注
	OX-187(XA)	0.25	6	200	轿厢侧用 左置		OX-187(XA)	0.25	6	200	对重侧用 左置
	OX-187(XA)	0.5	6	200			OX-187(XA)	0.5	6	200	
	OX-187(XA)	0.63	6	200			OX-187(XA)	0.63	6	200	
	OX-187(XA)	0.75	6	200			OX-187(XA)	0.75	6	200	
	OX-187(XA)	1.0	6	200			OX-187(XA)	1.0	6	200	
	OX-187(XA)	1.5	8	240			OX-187(XA)	1.5	8	240	
	OX-187(XA)	1.6	8	240			OX-187(XA)	1.6	8	240	
	OX-187(XA)	1.75	8	240			OX-187(XA)	1.75	8	240	
	OX-187A(XA)	1.0	8	280			OX-187A(XA)	1.0	8	280	
	OX-187A(XA)	1.75	8	280			OX-187A(XA)	1.75	8	280	
	OX-187(XA)	0.25	6	200	轿厢侧用 右置		OX-187(XA)	0.25	6	200	对重侧用 右置
	OX-187(XA)	0.5	6	200			OX-187(XA)	0.5	6	200	
	OX-187(XA)	0.63	6	200			OX-187(XA)	0.63	6	200	
	OX-187(XA)	0.75	6	200			OX-187(XA)	0.75	6	200	
	OX-187(XA)	1.0	6	200			OX-187(XA)	1.0	6	200	
	OX-187(XA)	1.5	8	240			OX-187(XA)	1.5	8	240	
	OX-187(XA)	1.6	8	240			OX-187(XA)	1.6	8	240	
	OX-187(XA)	1.75	8	240			OX-187(XA)	1.75	8	240	
	OX-187A(XA)	1.0	8	280			OX-187A(XA)	1.0	8	280	
	OX-187A(XA)	1.75	8	280			OX-187A(XA)	1.75	8	280	

80000102 杭州西奥 P2-3
灰色 240/8 1.0m/s 底座非标 中英文

本表单对应图纸为OX187(XA01/2015)，本表中限速器左右置
区别为限速器旋转方向不同，使用时注意底座的匹配。

2015.9.26

						参数对照表			限速器
标记	处数	分 区	文件更改号	签 名	年、月、日	阶段标记	重量	比例	
设计			标准化					1:3	
校对									
审核									
工 艺			批 准			共 2 张 第 2 张			

借(通)用件登记
旧底图总号

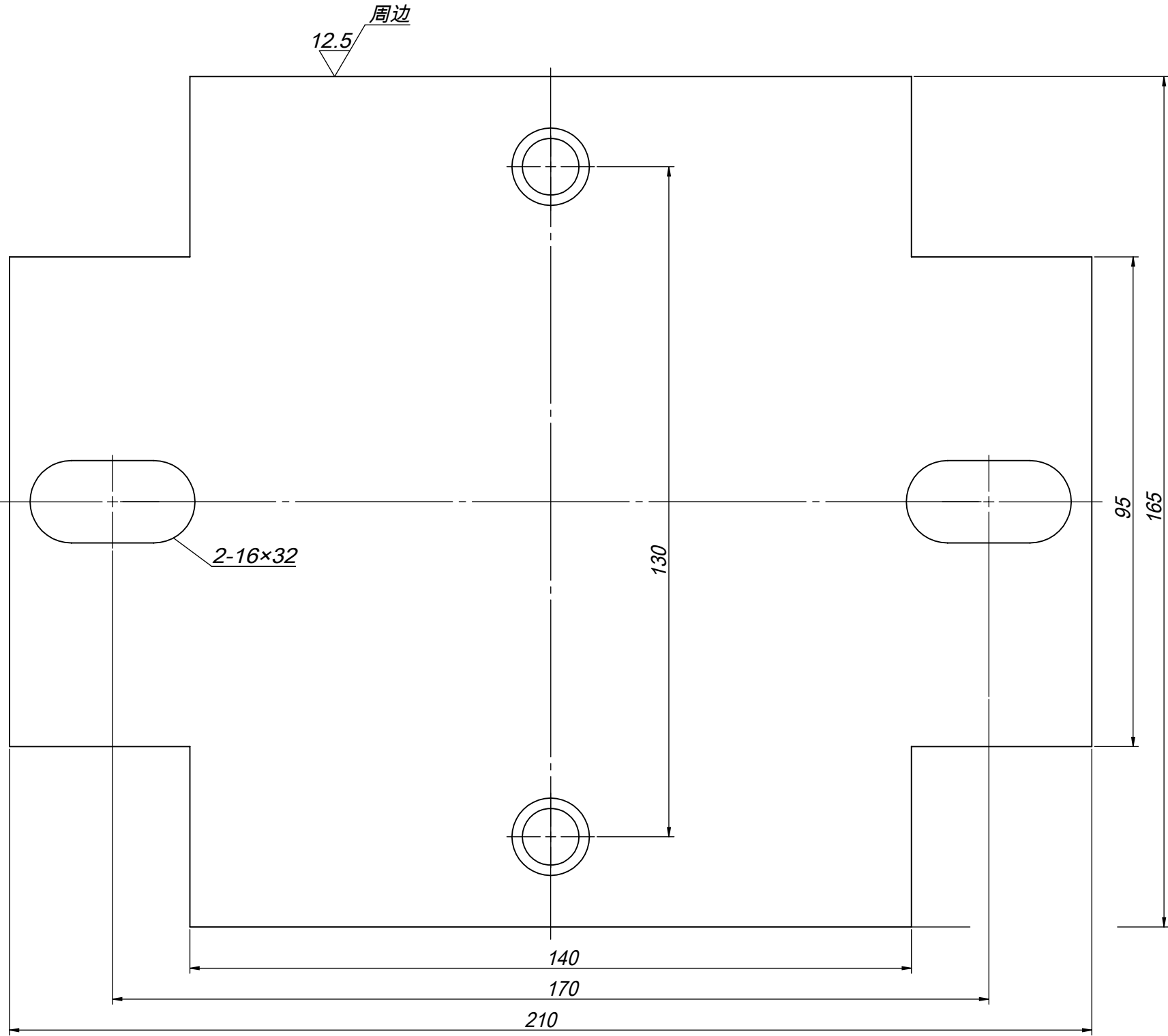
底图总号

签 字

日 期

OX187-3(XA)

基本尺寸	0~6	6~30	30~120	120~400	400~1000	1000~2000	2000~4000
公差	0.1	0.2	0.3	0.5	0.8	1.2	2.0



其余

80000102 杭州西奥 P3-3
灰色 240/8 1.0m/s 底座非标 中英文

技术要求
1.边角去毛刺，锐角倒R2圆弧角处理；
2.表面喷漆，颜色按公司标准，特殊按生产指令；
3.本件为西奥电梯对重限速器XOA2531ABJ系列专用底座。

借(通)用件登记

旧底图总号

底图总号

签 字

日 期

						Q235A/4.0			宁波奥德普电梯部件有限公司	
									G04安装底板	
标记	处数	分 区	文件更改号	签 名	年、月、日					
设 计			标准化			阶段标记		重量	比例	OX187-3(XA)
校 对										
审 核								0.89	1:1	
工 艺			批准			共 1 张		第 1 张		