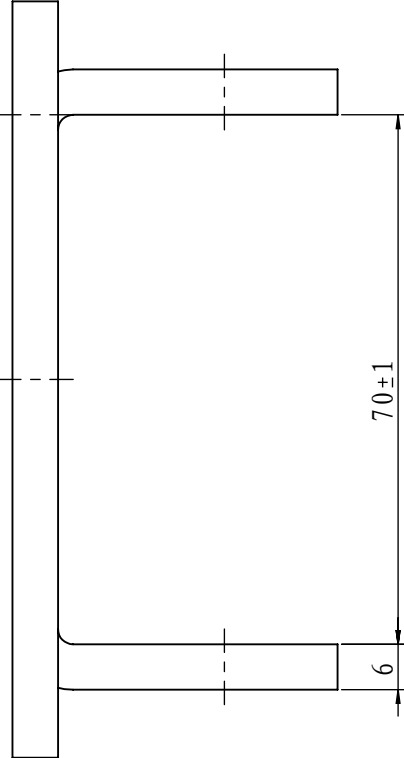
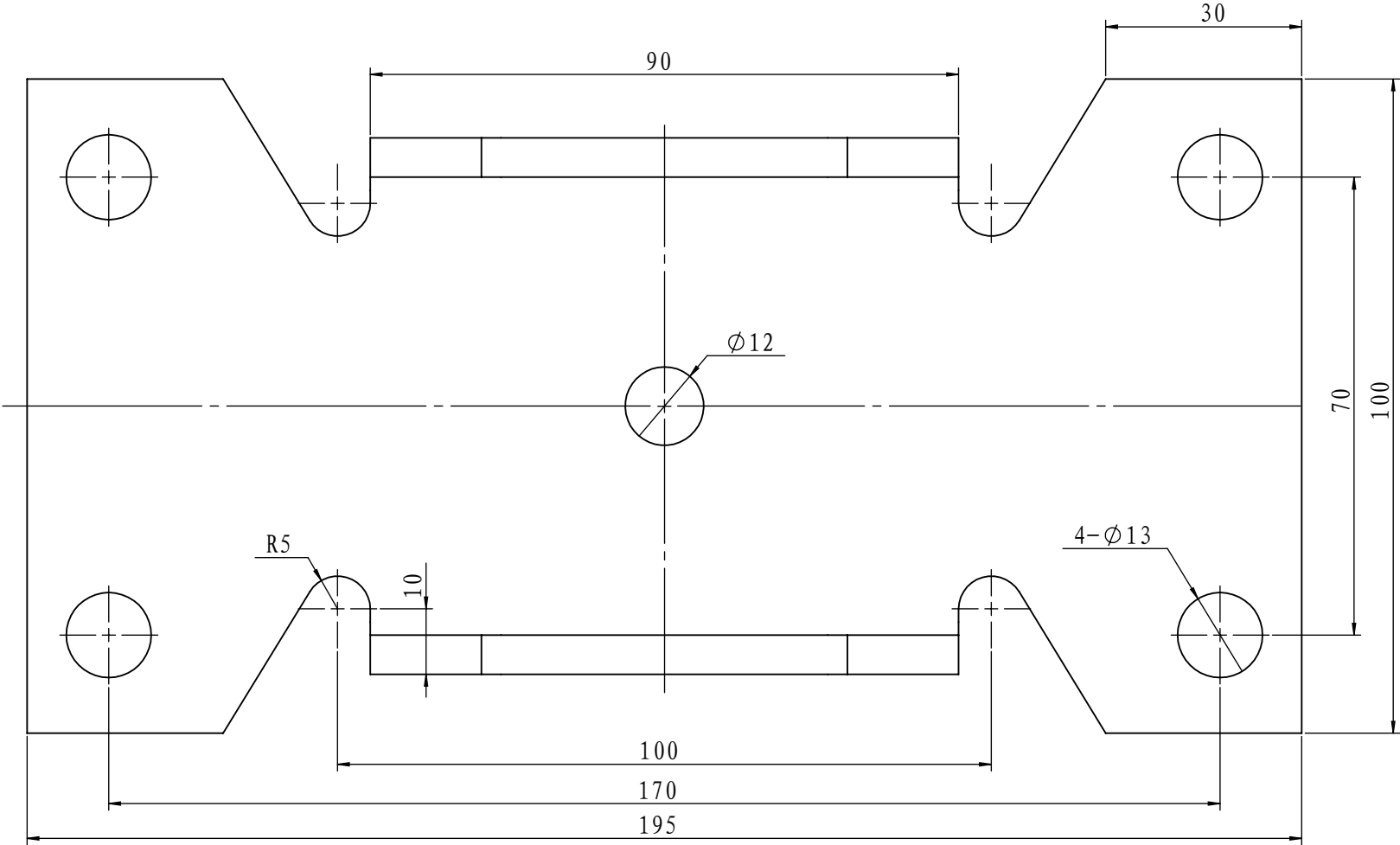


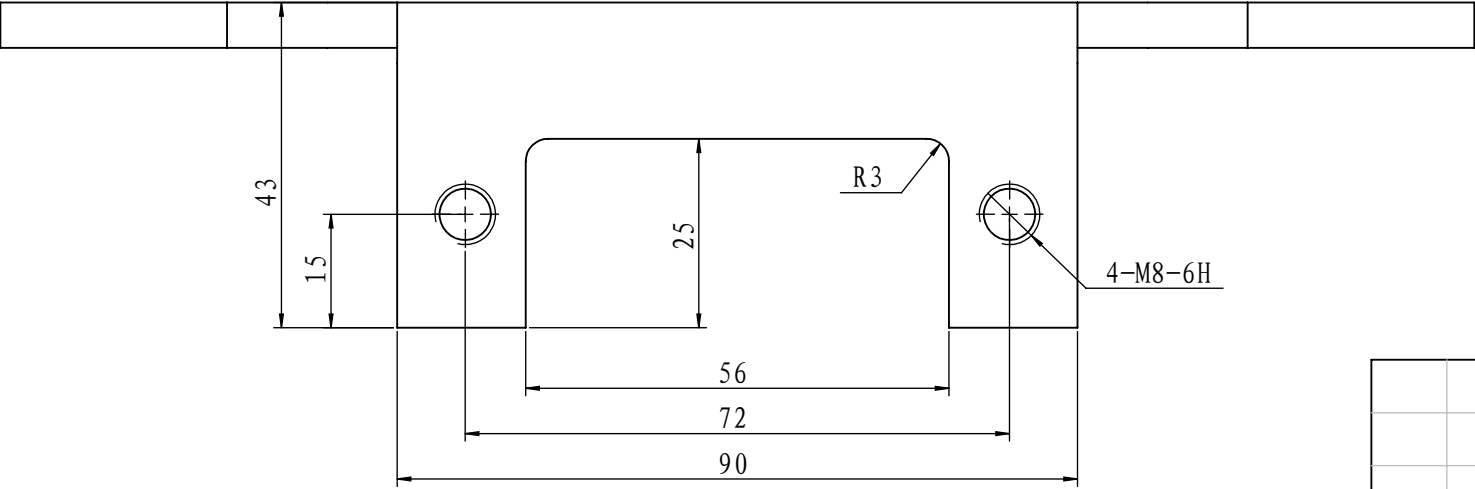


OX029.1-1

基本尺寸	0 ~ 6	6 ~ 30	30 ~ 120	120 ~ 400	400 ~ 1000	1000 ~ 2000	2000 ~ 4000
公差	0.1	0.2	0.3	0.5	0.8	1.2	2.0



80000097 南浔固源 P2-2  
K=10mm 灰色 非标



技术说明:  
1. 边角去毛刺;  
2. 未注明圆角为R3;  
3. 完成后表面喷涂色漆

借(通)用件登记
旧底图总号
底图总号
签 字
日 期

						Q235B/6			宁波奥德普电梯部件有限公司				
									安装底座				
标记	处数	分 区	文件更改号	签 名	年、月、日	阶段标记		重量			比例		
设 计			标准化										
校 对													
审 核													
工 艺			批 准			共 1 张		第 1 张		0X029.1-1			