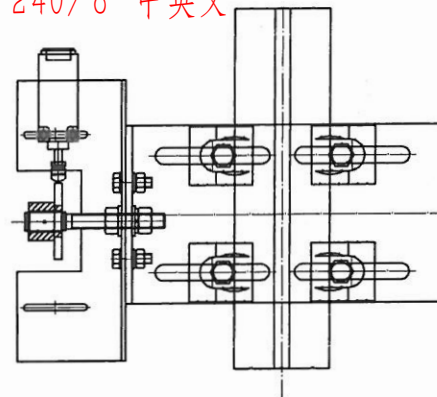
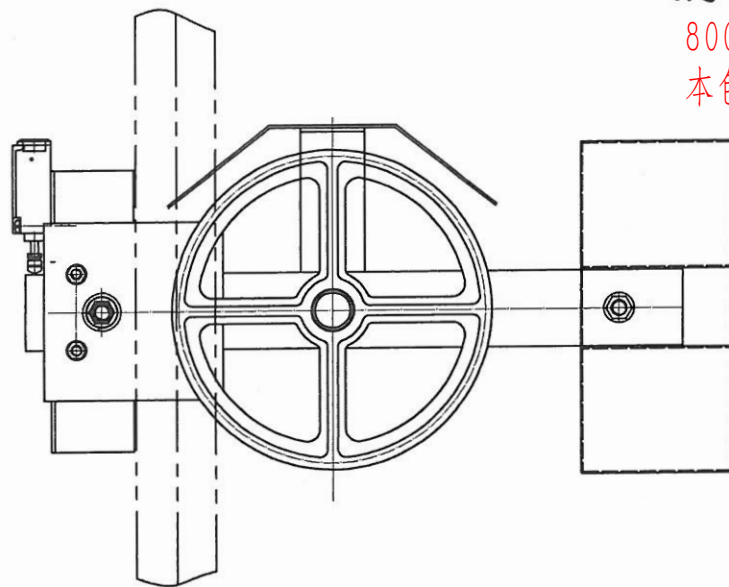


埃克森  $\phi 240/8$  本色: 16kg(重晶石) 叶莫兰

80000089 埃克森 P1-2

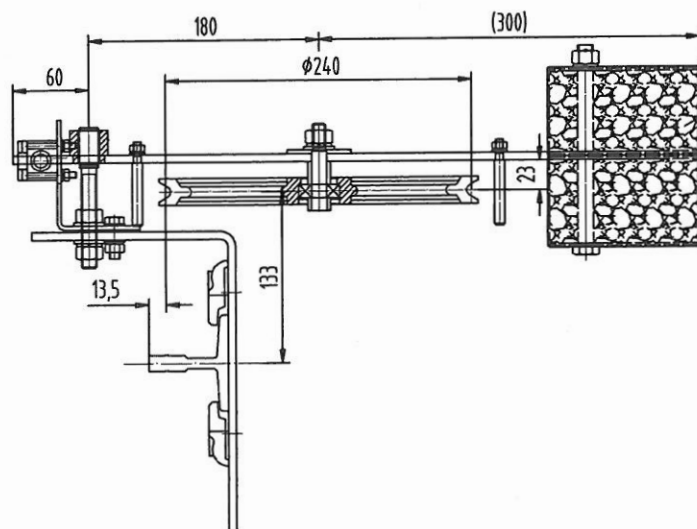
本色 16kg(重晶石) 240/8 中英文



### 技术要求

张紧轮和摇杆组件应转动顺畅、灵活、无卡滞现象

适用电梯额定速度 $\leq 2.5\text{m/s}$



配重设计根据实际使用情况配发。

本图按杭州西奥电梯有限公司要求设计, 为西奥专用产品。

一次性用图

文件名

原图号

签字

日期

						宁波奥德普电梯部件有限公司		
标记	处数	更改文件号	签名	日期	质量	9		
设计			标准化		阶段标记	图幅	比例	
校对						A3	1:4	
审核								
工艺			批准			共	张	第 张
						OX-200(XA)		

宁波奥德普电梯部件有限公司

限速器张紧装置(重侧)

OX-200(XA)

