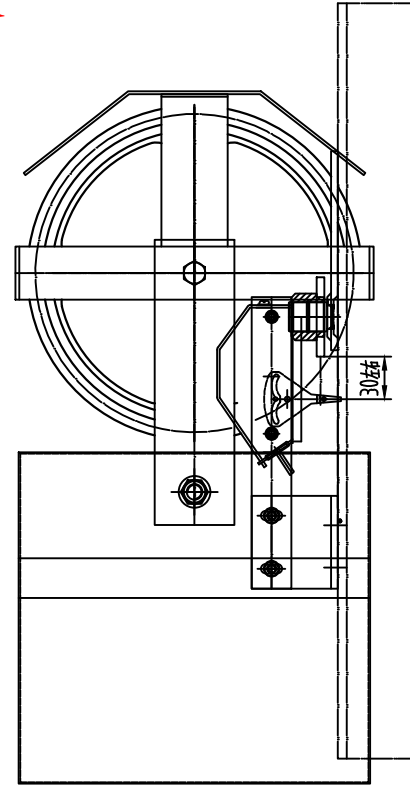
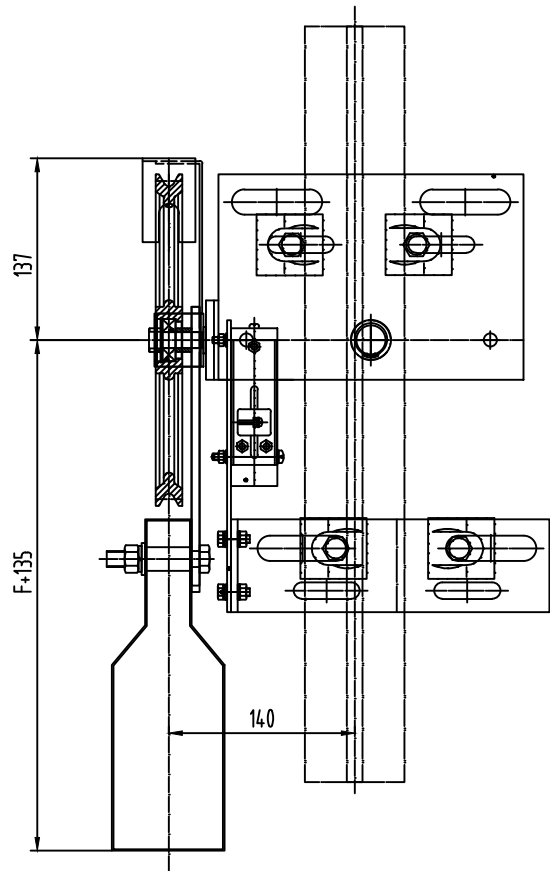


80000084 富士精工 P1-2 18kg
重晶石 240/8 本色 中英文

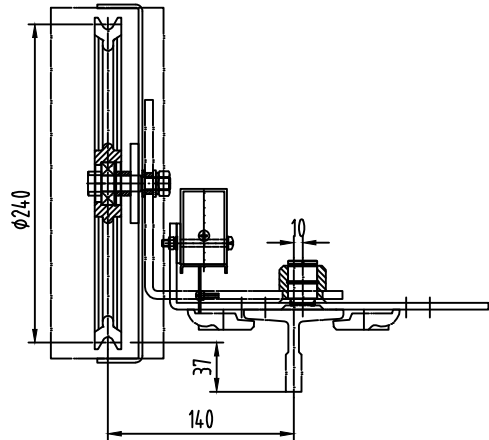


技术要求

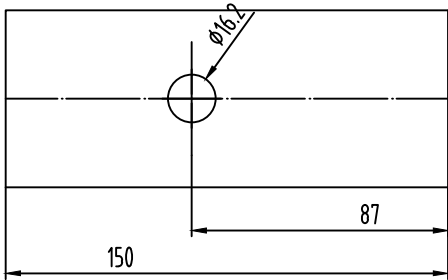
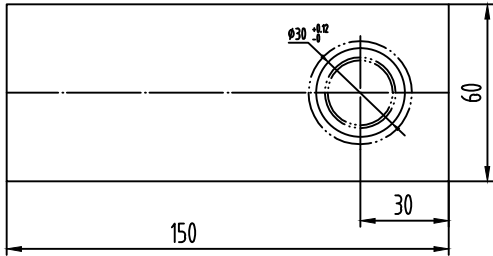
张紧轮和摇杆组件应转动顺畅、灵活、无卡滞现象

绳轮根据需要可以装在摇杆的正、反侧

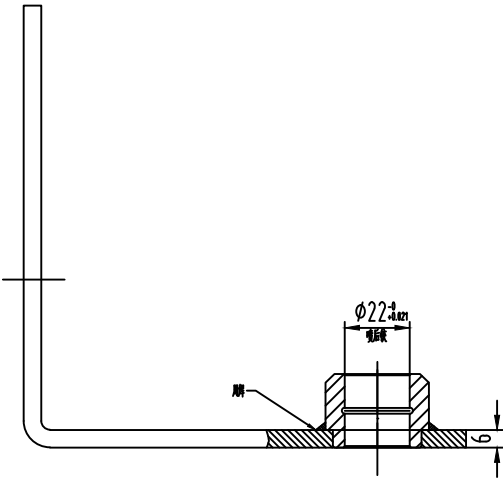
装配轴与套涂油脂



					装配件				宁波奥德普电梯部件有限公司		
标记	处数	更改文件号	签名	日期					质量	9	
设计	俞志华		标准化		阶段标记		图幅	比例	限速器张紧装置		
校对							A3	1:4			
审核					0X300(240-90/140-37)						
工艺			批准								共 张 第 张



80000084 富士精工 P2-2 本色 中英文



技术要求
除飞边毛刺
表面喷漆(颜色按用户)

文件名
原图号
签字
日期

					Q235/5			宁波奥德普电梯部件有限公司	
标记	处数	更改文件号	签名	日期	质量	9			安装板
设计	俞志华		标准化		阶段标记		图幅	比例	
校对							A3	1:1.5	OX300.1(240-90/140-37)
审核									
工艺			批准			共	张	第	张