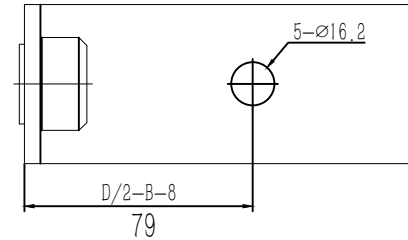


Technical drawing of a mechanical assembly showing dimensions: $\varnothing 240$, (212), 79, (105), $B=33$, 62, $A=240$, and 115.

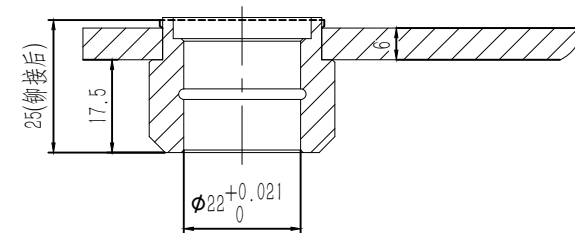
$$A=240$$
$$B=33$$

5	GB/T 6170-2000	六角螺母M16	1		0.04	0	
4	OX300-2(18T)	配重块(18kg)	1	HT200	18.36	0	
3	OX300.4	开关组件	1		1.43	0	
2	OX300.1	底板组件	1		1.33	0	
1	OX300.2	摇杆组件	1		0.90	0	
序号	代 号	名 称	数量	材料说明	重量	总重	备注
标记	处数	分 区	文件更改号	签 名	年、月、日		
设 计			标准化				
校 对							
审 核							
工 艺			批 准				
				共 1 张		第 1 张	

基本尺寸	0~6	6~30	30~120	120~400	400~1000	1000~2000	2000~4000
公差	0.1	0.2	0.3	0.5	0.8	1.2	2.0



1. 本件采用研铆连接，要求铆接牢固可靠，无偏斜或毛边等缺陷；
2. 摇杆主体表面喷涂色漆，颜色按公司标准，特殊按指令；
3. 喷涂后，在装配前需对Φ22摇杆轴套孔作铰孔处理，确保尺寸要求。



						宁波奥德普电梯部件有限公司					
									摇杆组件		
标记	处数	分 区	文件更改号	签 名	年、月、日						
设 计			标准化			阶段标记		重量	比例		
校 对								1,36	1:2		
审 核						OX300.2					
工 艺			批 准								
共 1 张						第 1 张					