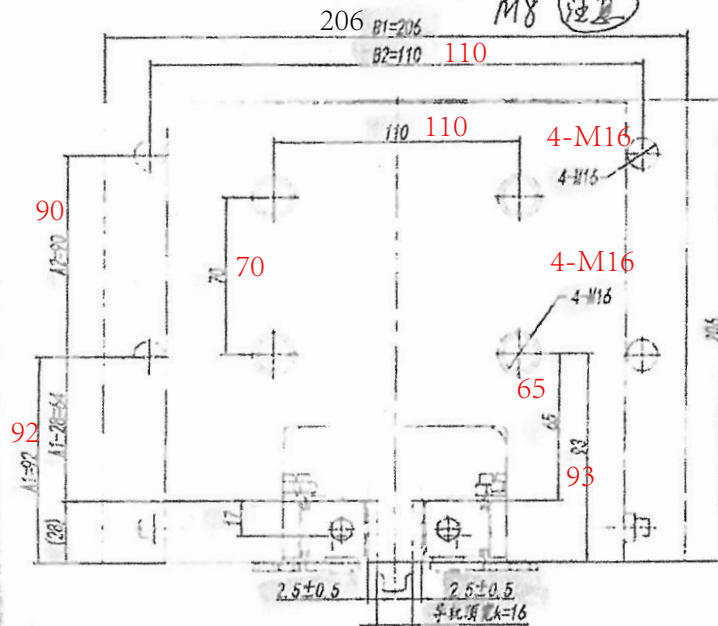
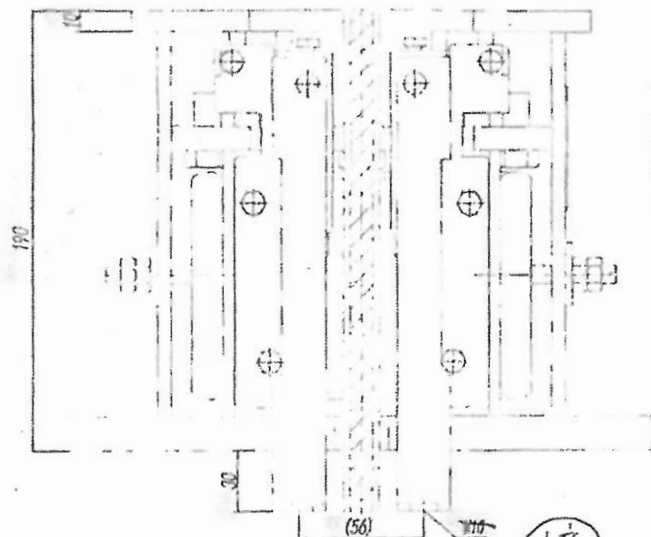


规格尺寸	0.5-6	X6-30	X30-120	X120-400	X400-1000	X1000-2000	X2000-40000	手压/液压尺寸	0.5-3	X3-6	X6-20	X20	规格尺寸	≤10	X10-30	X30-120	X120-400	X400
额定公量	±0.1	±0.2	±0.3	±0.5	±0.8	±1.2	±2.0	测量/测量公量	±0.2	±0.5	±1.0	±2.0	额定公量	±1°	±30°	±20°	±10°	±5°



1. 本体适用额定速度:  $\leq 2.5\text{m/s}$ , 允许乘员质量 (Pw) 需参照有效的型式试验报告; 生产时需注明参数要求;
2. 装配时活动块处与相应滑动处涂上网屑油; 装配后各活动部位确保灵活自如;
3. 提拉行为左右对称各一件, 生产时螺孔按生产指令要求标注配孔 (可通用 M);
4. 装配洞处需在调整部位点上红漆, 且按要求打烙印及合格证;
5. 本图按 GB 202-92 号标注, 如采用其它号标准需注明参数 (如按照号 GB 202-310F (AC1) 为例, 注明参数为:  $73-100 \times 150 / 4-M16$ )

2.5 m/s 車身軌距 16 mm

P+Q 2840

$$3 \frac{4}{12}$$

出<sub>n</sub>梯不出现

中文

1月24日到

80000064 杭州永德 P1-1 本色

				广东奥德普电梯附件有限公司			
				渐进式安全钳			
标记	段数	分 区	文件更改号	番 号	年月日		
设计			标准图			除数标记	量 量 比例
校对							
审核						17.74	1:2
工艺			批准			共 张	第 张
				OX188			