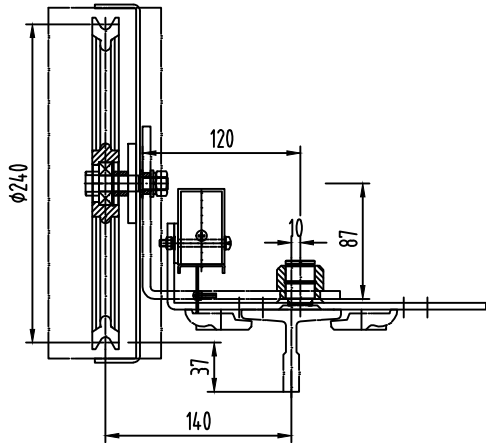
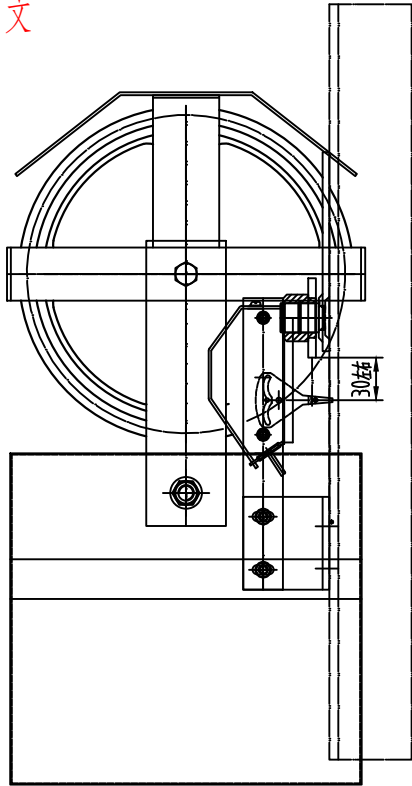
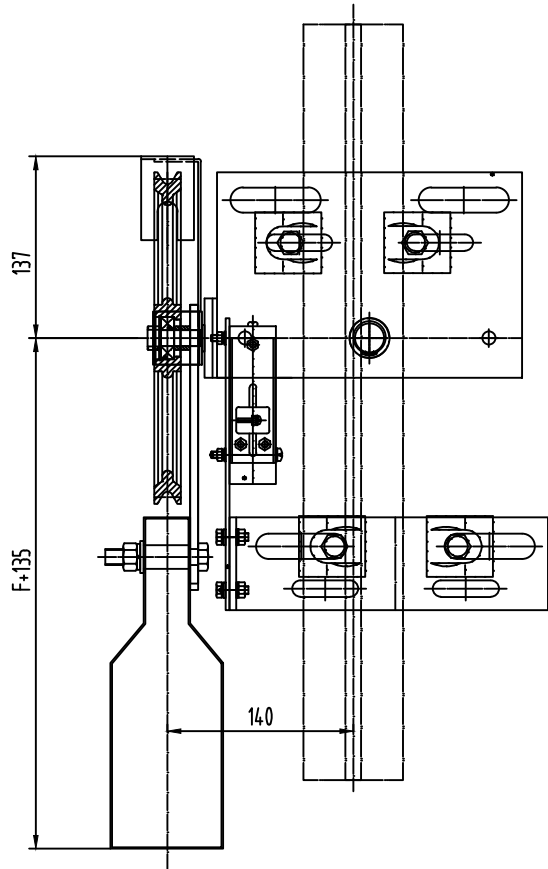


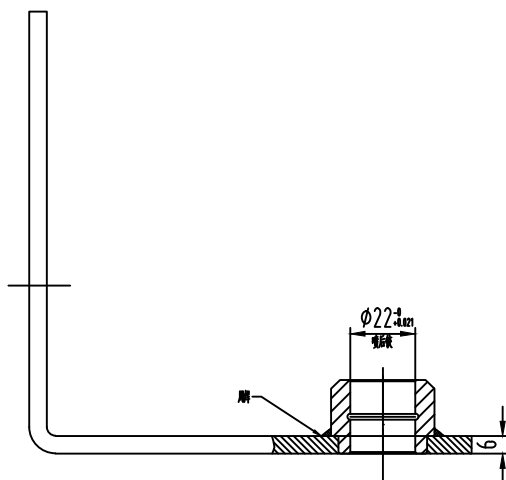
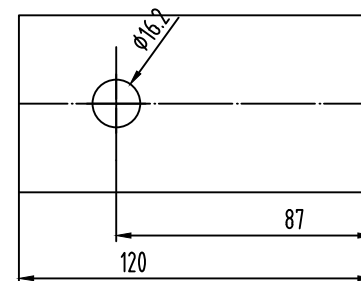
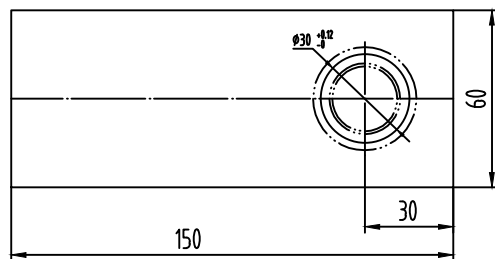
80000058 苏州贝斯特 本色 P1-2  
18kg重晶石 240/8 中英文



技术要求  
张紧轮和摇杆组件应转动顺畅、灵活、无卡滞现象  
绳轮根据需求可以装在摇杆的正、反侧  
装配轴与套涂油脂

文件名
图号
签字
日期

					装配件				宁波奥德普电梯部件有限公司	
标记	外数	更改文件号	签名	日期	质量	9			限速器张紧装置	
设计	俞志华		标准化		阶段标记	图幅	比例			
校对							A3 1:4			
审核									0X300(240-90/140-37	
工艺			批准		共 张 第 张					



80000058 苏州贝斯特 本色 P2-2

### 技术要求

### 除飞边毛刺

表面噴塑(顏色按用戶)

					Q235/5			宁波奥德普电器部件有限公司		
标记	处数	更改文件号	签名	日期	质量	9			安装板	
设计	俞志华		标准化		阶段标记		图幅	比例		
校对							A3	1:1.5	0X300.2(240-90/140-37)	
审核										
工艺			批准		共 张			第 张		