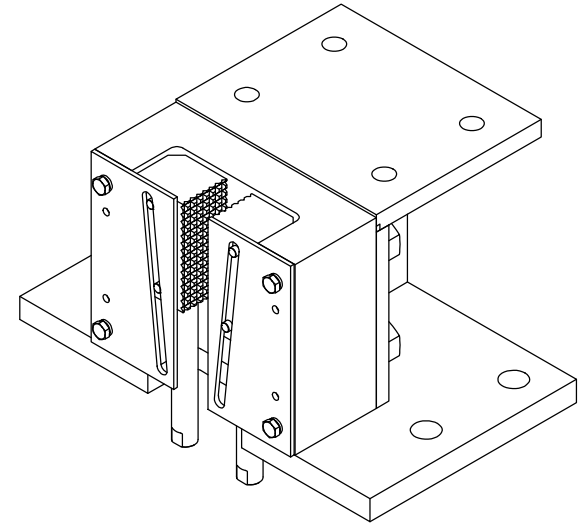
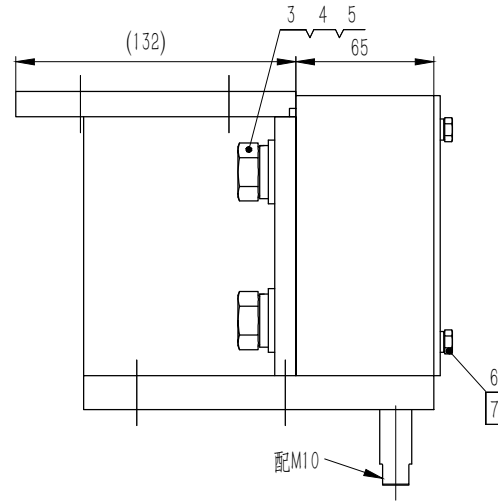
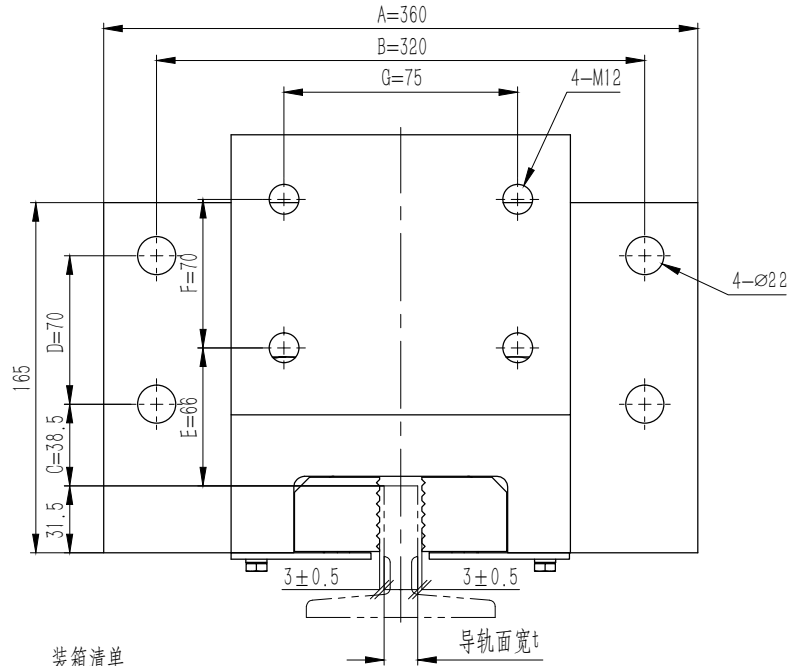


80000050 西屋电梯 $P+Q=6600\text{kg}$ 0.5m/s 16mm

Technical drawing of a mechanical assembly, likely a door or panel, showing dimensions and components. The drawing includes a top view and a side view. The top view shows a rectangular assembly with a width of 160 and a height of (150). The assembly consists of a central panel with two vertical slots, each containing a wavy line. The panel is flanked by two vertical supports, each with four circular fasteners (screws or bolts) arranged in a 2x2 grid. The side view shows the assembly's profile, with a horizontal base and a vertical support. The drawing is labeled with dimensions 160 and (150), and includes a scale bar indicating 1:1. The drawing is labeled with dimensions 160 and (150), and includes a scale bar indicating 1:1.



- 1、本件适用于 $V \leq 0.63\text{m/s}$ 电梯安全保护；
- 2、图纸各尺寸可根据实际使用状态进行适当调整，表单参数为我公司标称尺寸参数；
- 3、具体系统质量参数参照本件产品的型式试验报告；
- 4、图中导轨面宽 ϕ 参数可根据用户实际需求配作，但需注明；
- 5、导轨安装孔位可根据匹配的导轨参数来确定，具体制作过程中需明确。



名 称	数量	备注
瞬时式安全钳	1	
提 拉 杆	2根	
使用说明书	1	
合 格 证	1	

浙江西屋电梯(本图适用与 $\leq 3T$)

2018.01.16

8	OX288.2	钳块组件	1	装配件	0.84	0.84	
7	GB/T 93	弹性垫圈6	4		0.50	2	
6	GB/T 5783	螺栓M6×16	4		6.15	24.6	
5	GB/T 97.1	平垫16	4		0.01	0.04	
4	GB/T 93	弹性垫圈16	4		8.34	33.36	
3	GB/T 5783	螺栓M16×35	4		0.09	0.36	
2	OX288-1	导向压板	2	Q235A/3.0	0.18	0.36	
1	OX288.1	钳体座	1	焊接件	16.85	16.85	
序号	代 号	名 称	数量	材料说明	重量	总重	备注
			总装图			宁波奥德普电梯部件有限公司	
						瞬时式安全钳	
标记	处数	分 区	文件更改号	签 名	年、月、日	OX288(3T/XW)	
设 计			标准化				
校 对							
审 核							
工 艺			批 准				
			阶段标记		重量	比例	
					19.68	1:2.5	
			共 10 张 第 1 张				