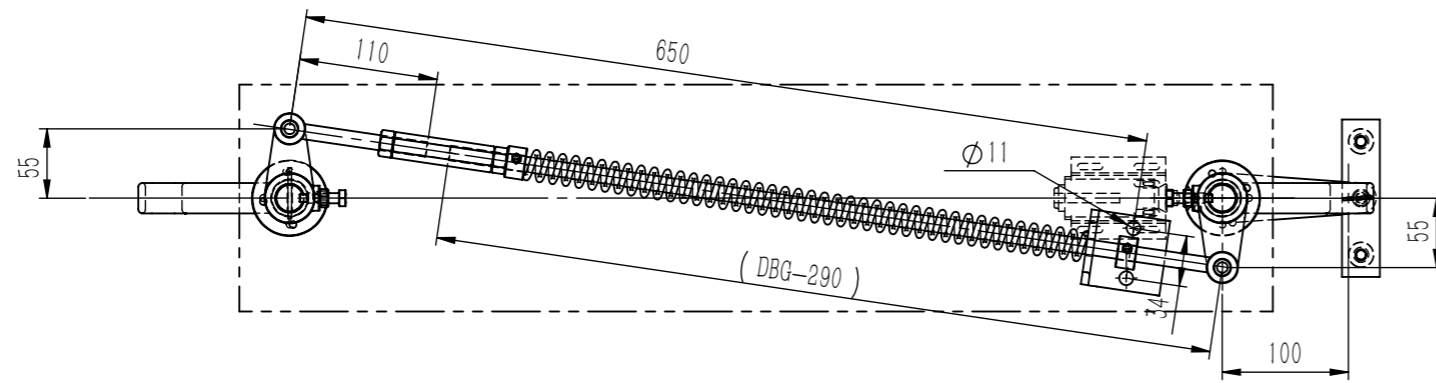
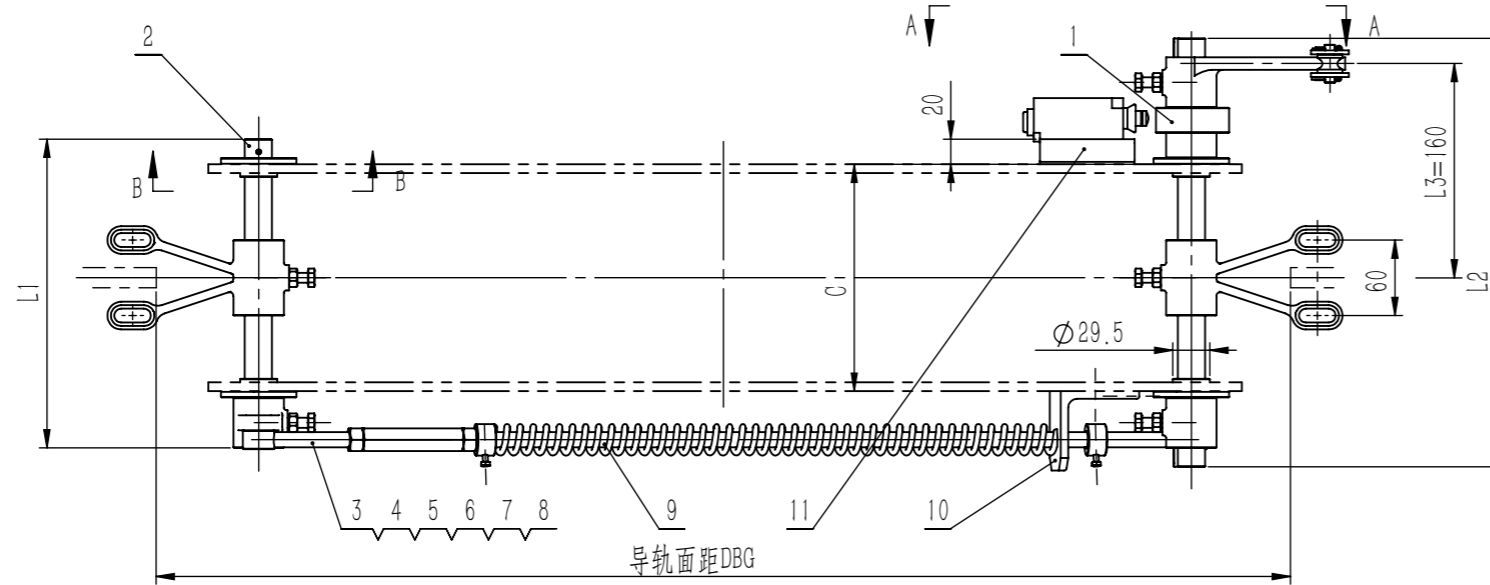


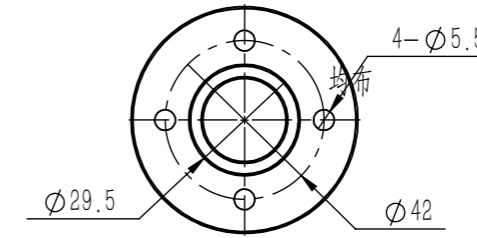
L887X0



80000048 嘉兴金敞 P1-1
C=208 L1=290, L2=415 无直拉杆 (配UKT开关)

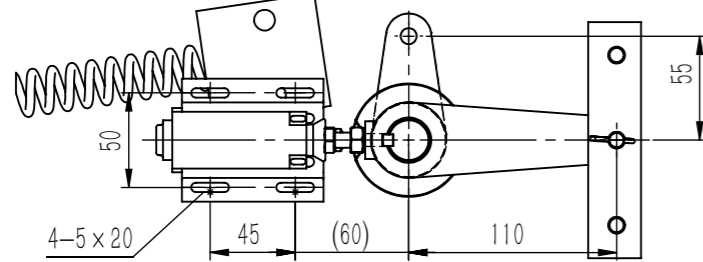


剖面 B-B
比例 1:2



技术说明
1、本图按上提拉结构设计, 本件适用于客梯货梯的安全钳的提拉;
2、本件可选配M10或M8的安全钳的提拉连杆, 具体使用按生产要求确定其规格和总长;
3、本图中C值为上梁的间隔板间距尺寸(如图)其余尺寸根据轿厢宽度来定;
4、表中参数L1=C+80为短轴长度, L2=C/2+L3+70为长轴长度。

剖面 A-A
比例 1:4



序号	物件名称	配比数量	备注
1	长轴组件	1套	
2	短轴组件	1套	
3	开关架	1件	
4	斜拉杆	2套(长短各一)	带螺母及弹簧

5	GB/T 6170	螺母M12	2		0.02	0.04	
6		左右旋螺母	1		0.12	0.12	
4		弹簧	1	72B	0.35	0.35	
3	OX288T.4	右旋拉杆	1	焊接件	0.02	0.02	
9	OX288T.3	右旋长拉杆	1	焊接件	0.07	0.07	
2	OX288T.2	短轴总成	1	组装件	1.87	1.87	
1	OX288T.1	长轴总成	1	组装件	3.14	3.14	
序号	代号	名称	数量	材料说明	重量	总重	备注

借(通)用件登记
旧底图总号
底图总号
签字
日期

13	OX188T.5	钢丝绳连接件	1		0.03	0.03	
11		开关组件	1	装配件	0.20	0.2	开关用户自理
10		弹簧支架	1	角钢63×63×5	0.32	0.32	
10			2		1.02	2.04	
8	GB/T 5783	螺栓M4×16	2		0.00	0	
7		定位轴套	2	Q235A	0.04	0.08	
序号	代号	名称	数量	材料说明	重量	总重	备注

标记						处数			分区			文件更改号			签名			年、月、日		
设计						标准化			阶段标记			重量			比例					
校对												8.29			1:6					
审核																				
工艺						批准			共 1 张			第 1 张			OX288T					

装配件

宁波奥德普电梯部件有限公司

上提拉联动机构

OX288T