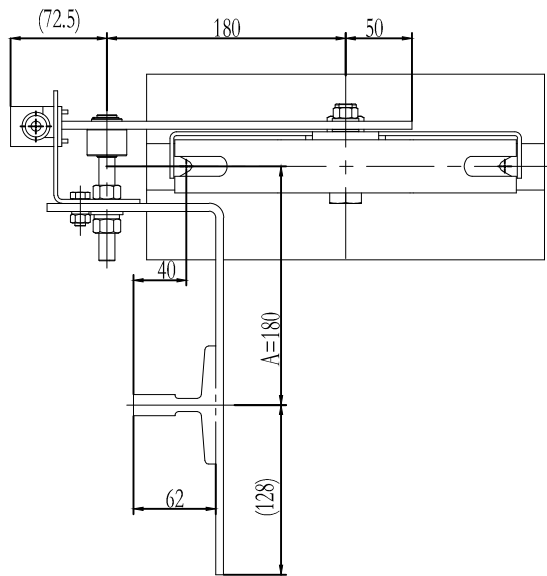
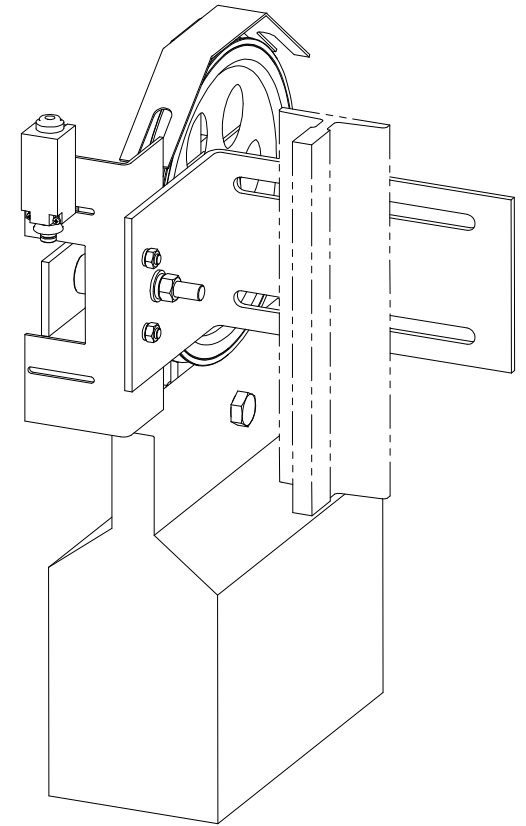
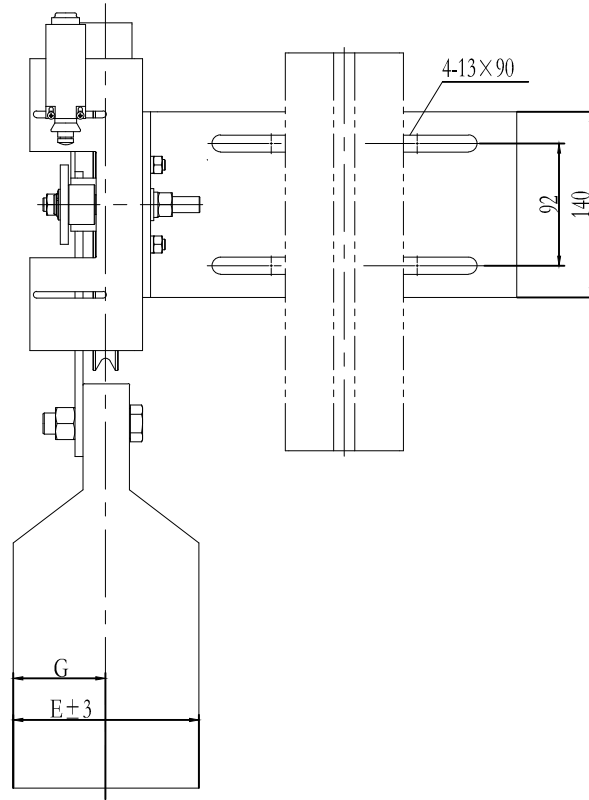
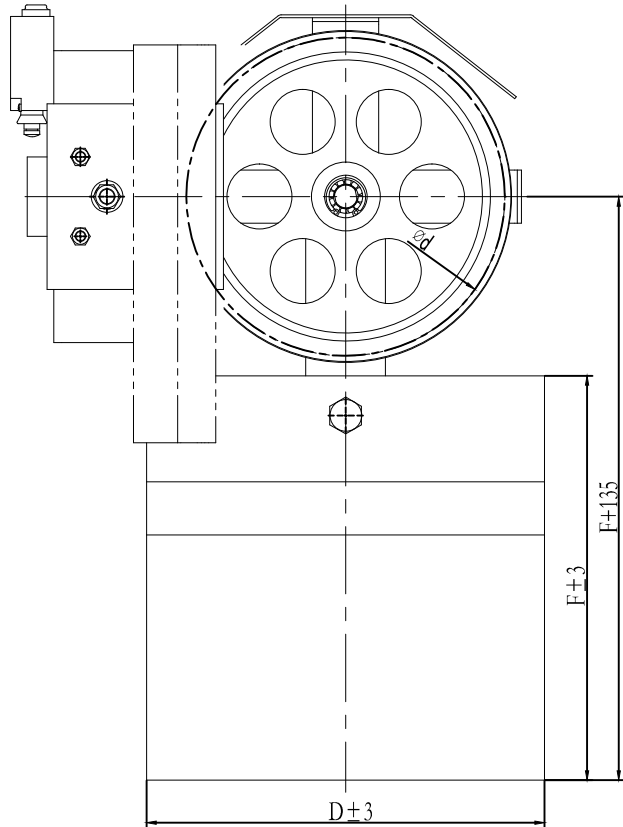


OX200(FB01)



技术说明

- 1.本件按 $\Phi 240$ 绳轮配30kg重晶石配重绘制,使用时注意相关配件关系,避免干涉;
- 2.图中参数A(0~15)可调整;
- 3.参数B与导轨规格有关联,使用时注意;
- 4.本图按西奥对重用限速器布置匹配。

8000037 江苏埃尔法 P1-3 本色  
18kg重晶石 240/8 中英文

外箱注明项目名称: 朱敏

借(通)用件登记  
旧底图总号

底图总号

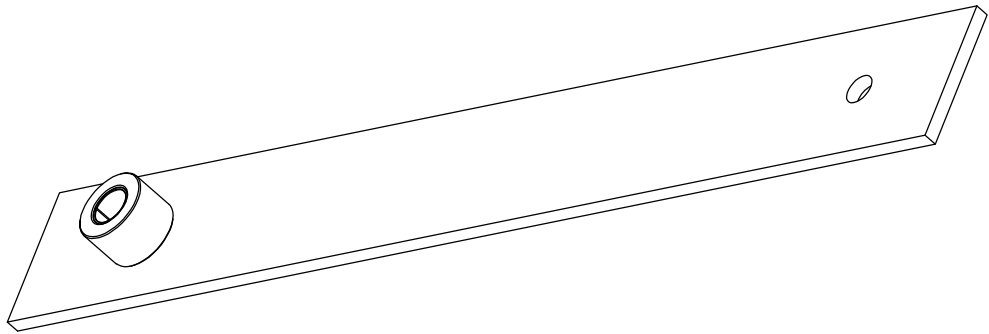
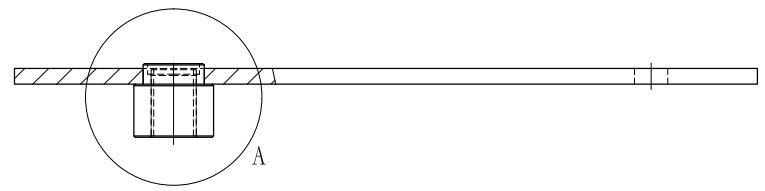
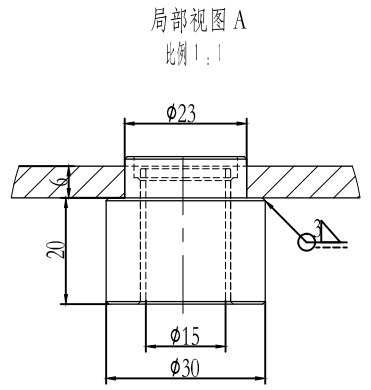
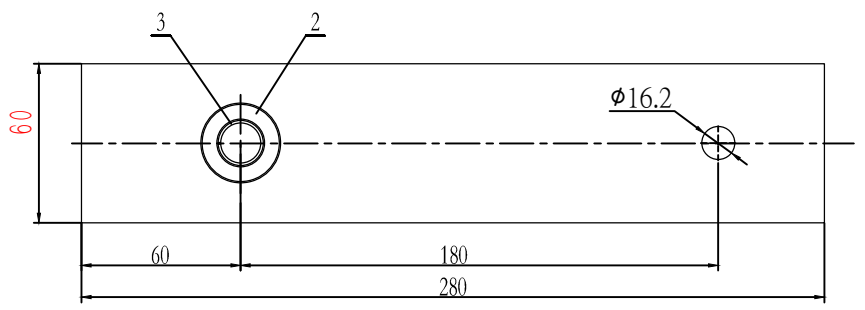
签字

日期

						总装图			宁波奥德普电梯部件有限公司	
标记	处数	分区	文件更改号	签名	年、月、日			涨紧装置		
设计			标准化			阶段标记	重量	比例		
校对							45.49	1:4		
审核								OX200(FB01)		
工艺			批准			共 1 张		第 1 张		

基本尺寸	0~6	6~30	30~120	120~400	400~1000	1000~2000	2000~4000
公差	0.1	0.2	0.3	0.5	0.8	1.2	2.0

OX200.2.1(FB01)



80000037 江苏埃尔法 P2-3 本色

技术说明  
 1.本件按 $\phi 240$ 绳轮配30kg重晶石配重绘制,使用时注意相关配件关系,避免干涉;  
 2.图中参数A(0~15)可调整;  
 3.参数B与导轨规格有关联,使用时注意;  
 4.本图按西奥对重用限速器布置匹配。

借(通)用件登记
旧底图总号
底图总号
签字
日期

3	RU1/1517	直套轴承1517	1		0.01	0.01	
2	OX200.2.1-2	轴套	1	45#钢	0.08	0.08	
1	OX200.2.1-1	摇杆杆件	1	Q235A/6.0	1.35	1.35	
序号	代号	名称	数量	材料说明	重量	总重	备注

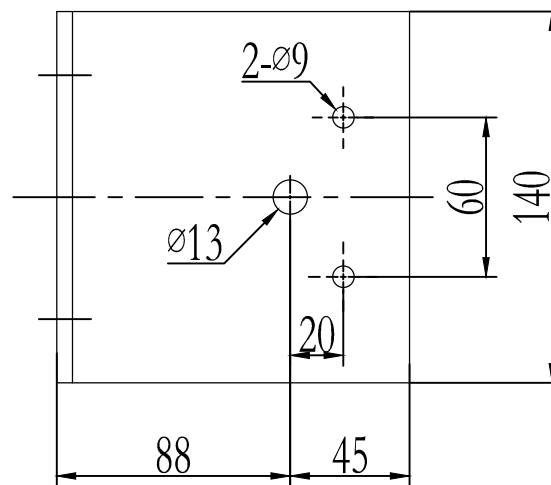
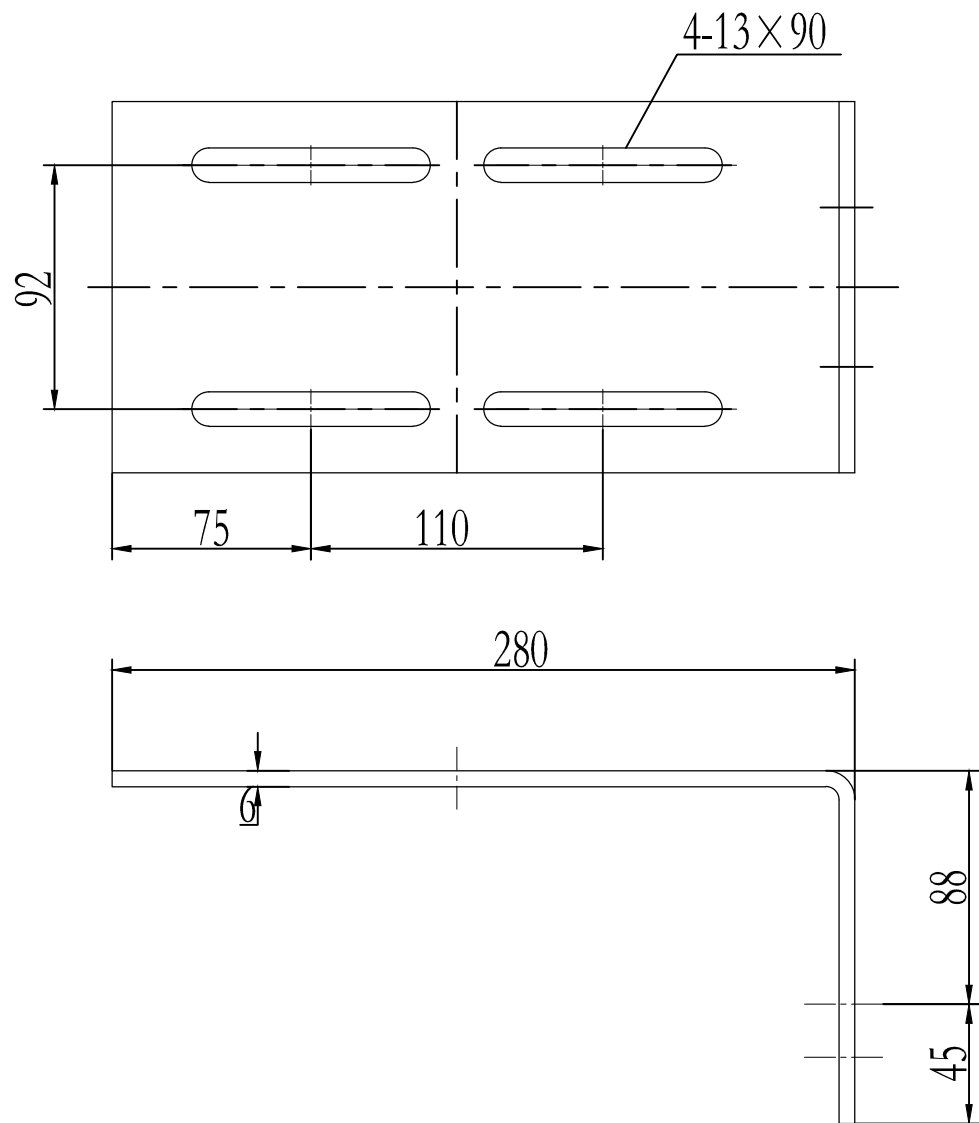
标记	处数	分区	文件更改号	签名	年月日
设计				标准化	
校对					
审核					
工艺				批准	

宁波奥德普电梯部件有限公司		
摇杆焊件		
阶段标记	重量	比例
	1.44	1:2
共张	第张	

OX200.2.1(FB01)

OX200.1-1(FB01)

基本尺寸	0~6	6~30	30~120	120~400	400~1000	1000~2000	2000~4000
公差	0.1	0.2	0.3	0.5	0.8	1.2	2.0



80000037 江苏埃尔法 P3-3 本色

借(通)用件登记  
旧底图总号  
底图总号  
签字  
日期

						Q235A/6.0			宁波奥德普电梯部件有限公司		
									安装底板		
标记	处数	分区	文件更改号	签名	年月日	阶段标记		重量	比例		
设计				标准化					1:2		
校对											
审核											
工艺				批准		共 2 页		第 1 页			
									OX200.1-1(FB01)		