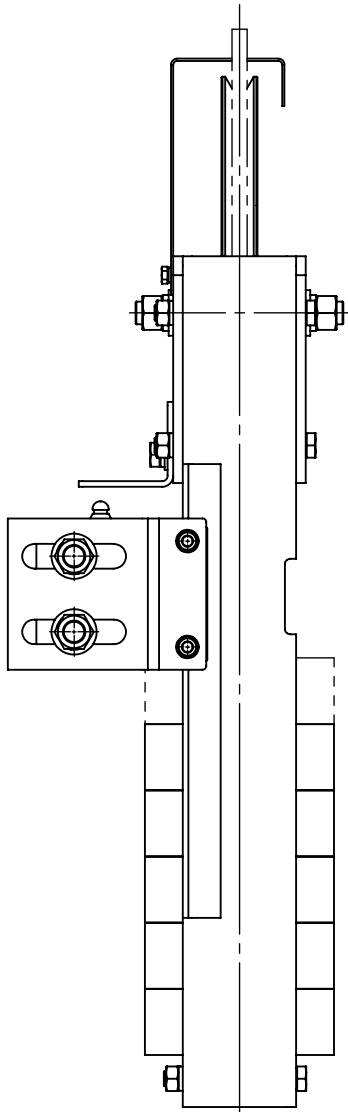
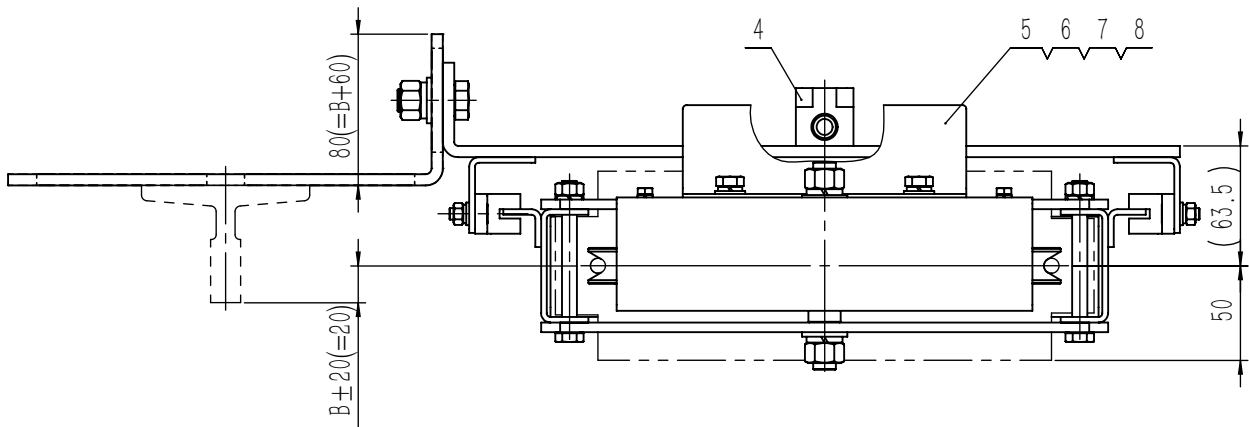
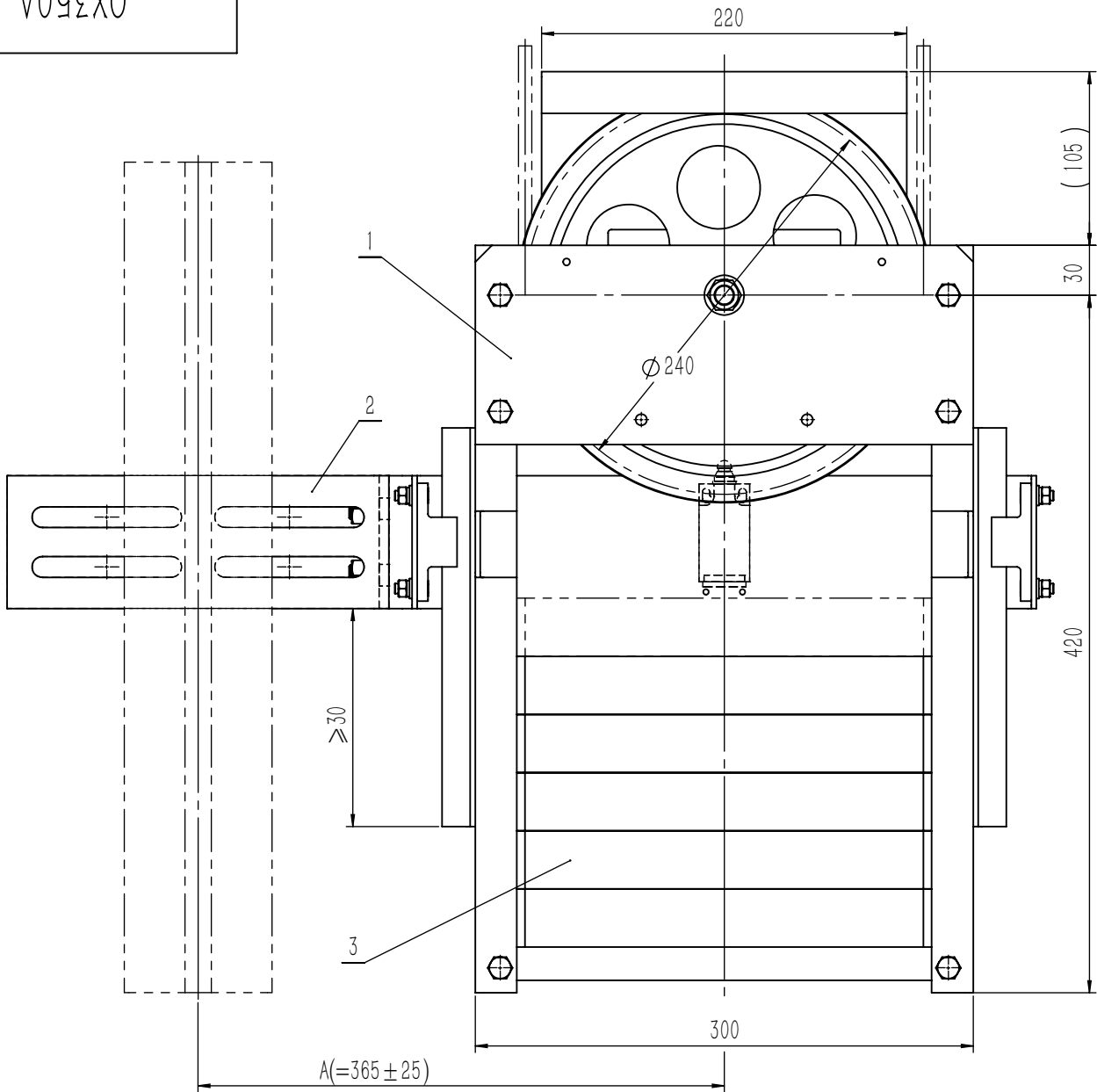
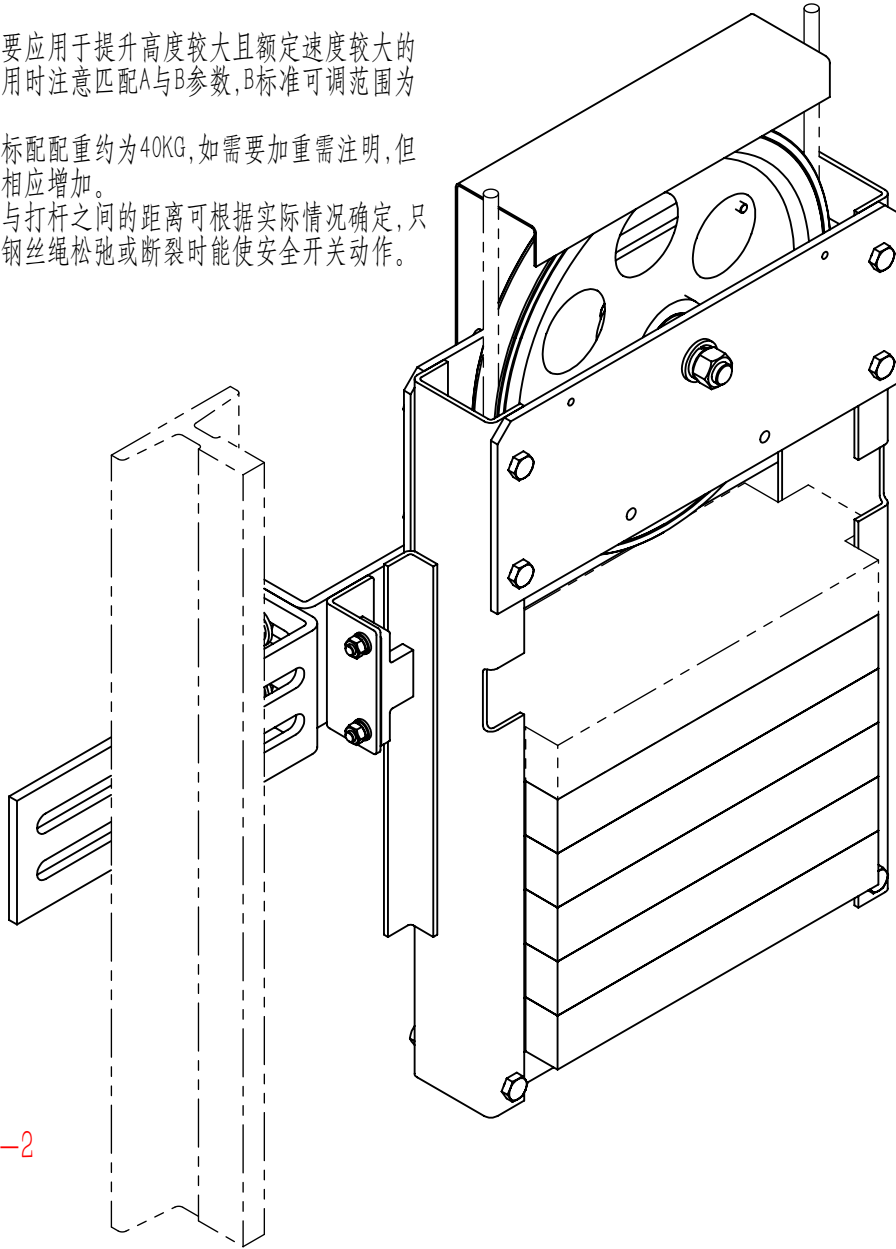


V093X0

基本尺寸	0~6	6~30	30~120	120~400	400~1000	1000~2000	2000~4000
公差	0.1	0.2	0.3	0.5	0.8	1.2	2.0



技术说明
1. 本装置主要应用于提升高度较大且额定速度较大的状态中；使用时注意匹配A与B参数,B标准可调范围为0~35mm。
2. 本装置中标配配重约为40KG,如需要加重需注明,但总体高度需相应增加。
3. 开关位置与打杆之间的距离可根据实际情况确定,只需确保出现钢丝绳松弛或断裂时能使安全开关动作。



80000036 杭州奥立达 A=365 灰色 P1-2

240/8 48kg

4	ZS236-11Z	行程开关	1		0.05	0.05	
3	OX350A-1	配重块	6	HT150	6.63	39.78	
2	OX350A.2	限位支架	1		2.93	2.93	
1	OX350A.1	涨紧框架	1		9.57	9.57	
序号	代 号	名 称	数量	材料说明	重量	总重	备注
标记	处数	分 区	文件更改号	签 名	年、月、日		
设 计			标准化			阶段标记	重量 比例
校 对							
审 核						53.47	1:4
工 艺			批 准			共 张	第 张

宁波奥德普电梯部件有限公司

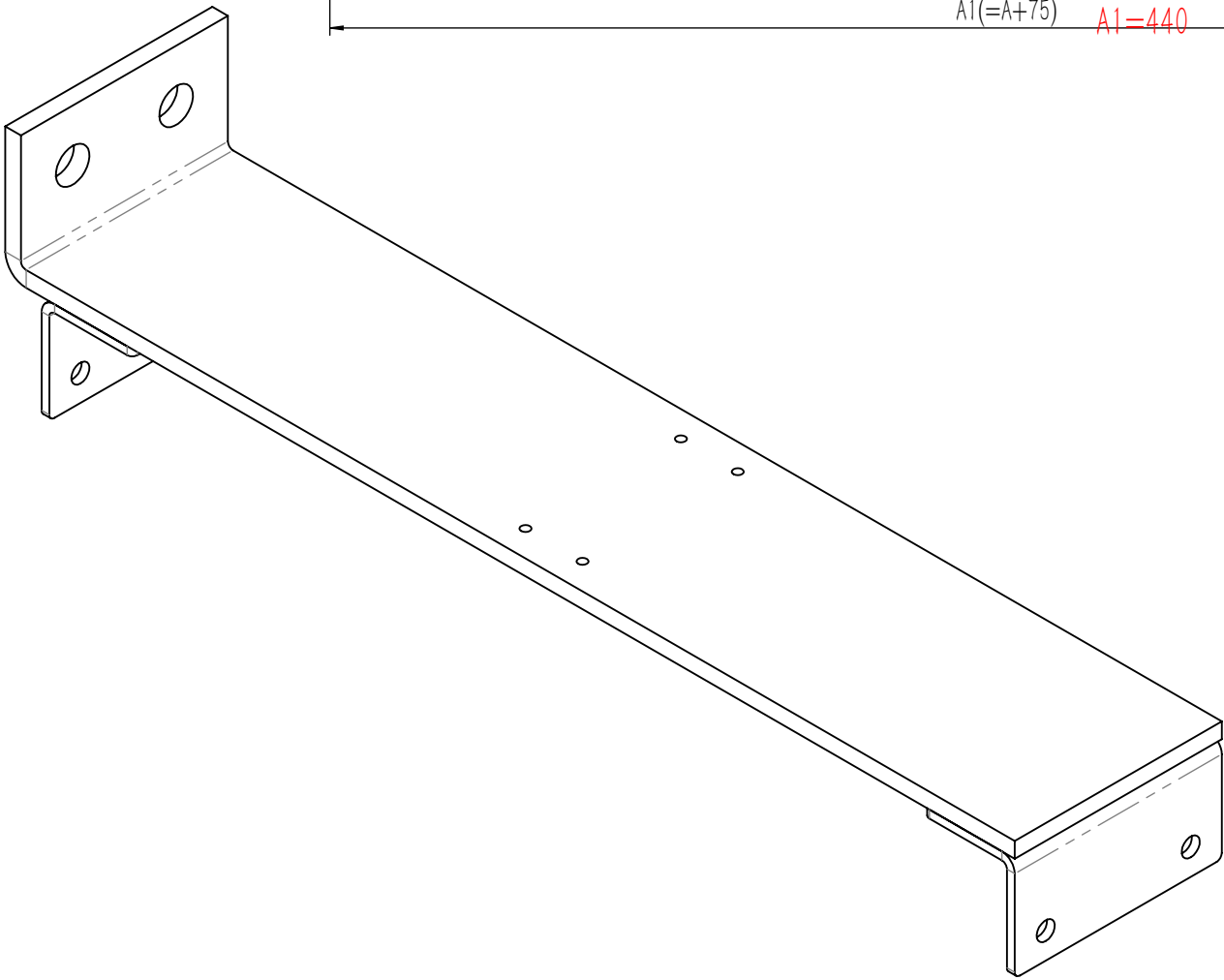
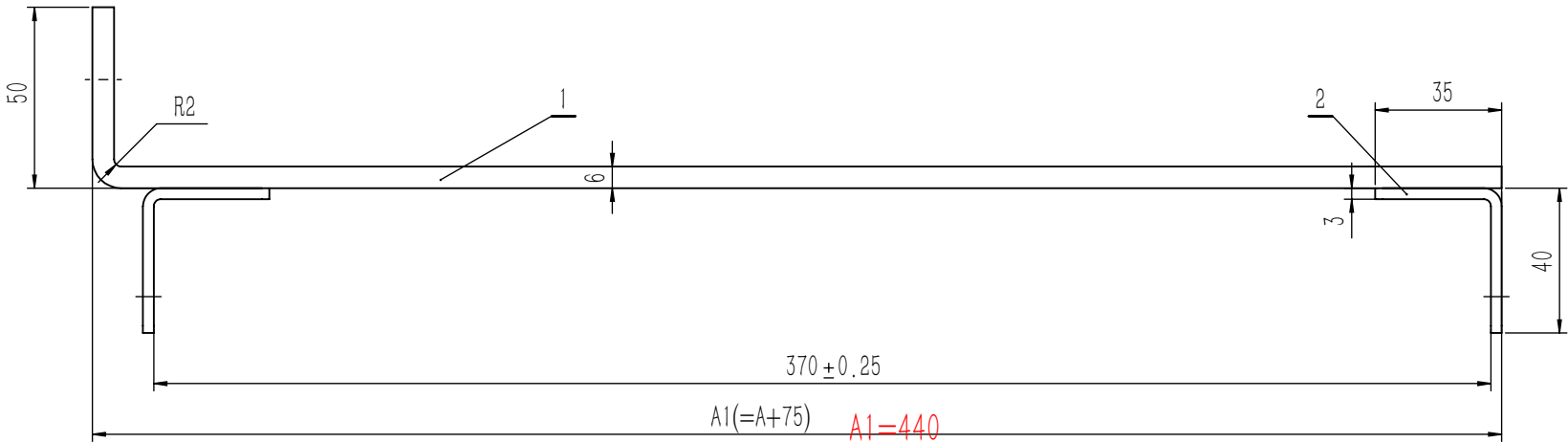
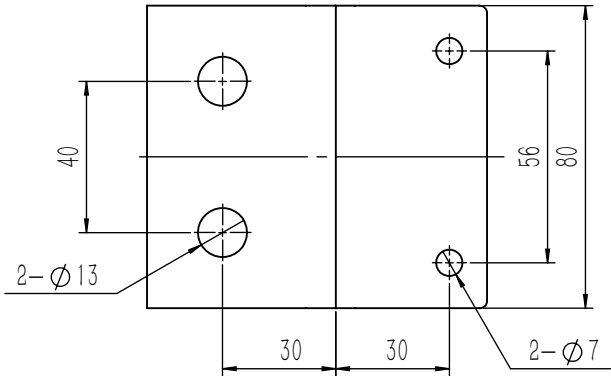
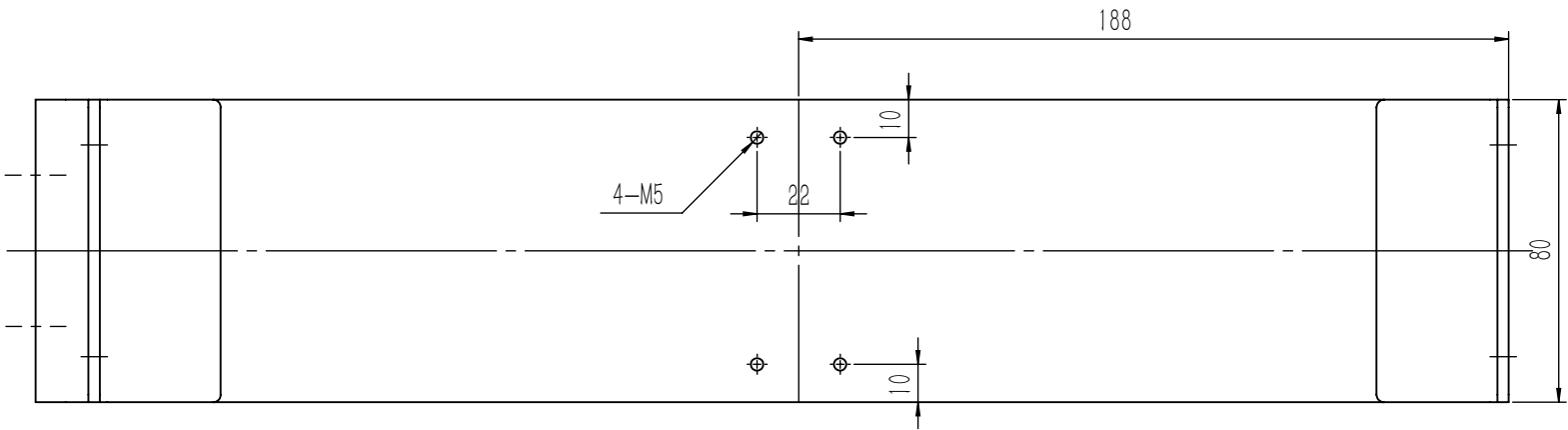
涨紧装置

OX350A

8	GB/T 5783-2000	螺栓M8×16	2		0.01	0.02	
7	GB/T 93-1987	弹性垫圈8	2		0.00	0	
6	GB/T 97.1-1985	平垫圈8	2		0.00	0	
5	OX350A-2	开关打板	1	Q235A/3.0	0.31	0.31	
序号	代 号	名 称	数量	材料说明	重量	总重	备注

OX350A.2.1

基本尺寸	0~6	6~30	30~120	120~400	400~1000	1000~2000	2000~4000
公差	0.1	0.2	0.3	0.5	0.8	1.2	2.0



80000036 杭州奥立达 A=365 灰色 P2-2

2	OX350A.2.1—2			导靴支架			2	Q235A/3.0			0.13	0.26		
1	OX350A.2.1—1			定位板			1	Q235A/5.0			1.60	1.6		
序号		代 号		名 称			数量		材料说明			重量	总重	备注
													宁波奥德普电梯部件有限公司	
标记	处数	分 区	文件更改号	签 名	年、月、日								连接支架	
设 计			标准化			阶段标记		重量		比例				
校 对														
审 核									1.86	1:2				
工 艺				批 准			共 张 第 张						OX350A.2.1	