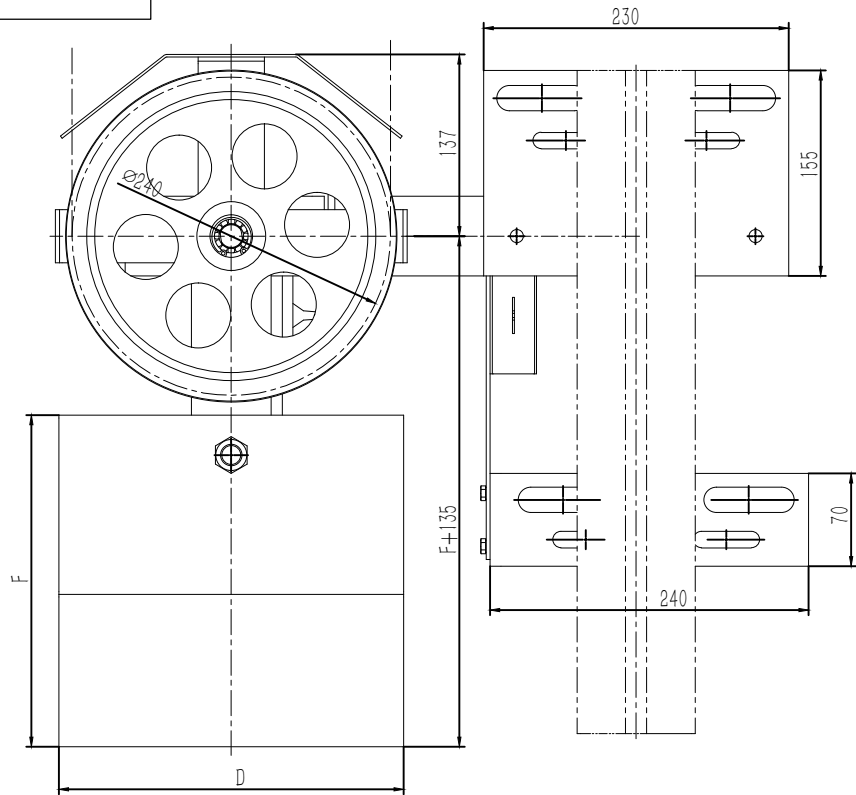
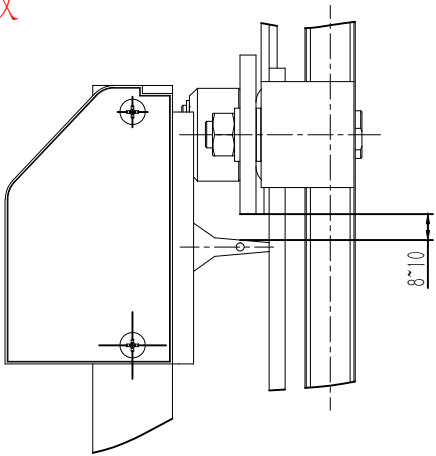


OX300(FB-X0A2619AAN025)



80000033 杭州西奥 P1-2 灰色
30kg 铸铁 240/8 中英文



技术说明
1. 涨紧轮和摇杆组件应转动顺畅、灵活，无卡滞现象；
2. 图中A尺寸可以适当进行调整，常规可配尺寸有：290、350、365、405、420；
3. 图中绳轮根据限速器匹配选用，可装在摇杆的正反侧使用；
4. 开关组件可按实际需要现场调整安装；
5. 本图配重按18kg重晶石形式绘制，可根据实际使用状态按表单选等。

5	GB/T 6170-2000	六角螺母M16	1		0.04	0	
4	OX300-2(18T)	配重块(18kg)	1	HT200	18.36	0	
3	OX300.4	开关组件	1		1.43	0	
2	OX300.1	底板组件	1		1.33	0	
1	OX300.2	摇杆组件	1		0.90	0	
序号	代 号	名 称	数量	材料说明	重量	总重	备注
标记	处数	分 区	文件更改号	签 名	年、月、日		
设计			标准化			阶段标记	重量
校对							比例
审核							
工艺			批准			共 1 张	第 1 张

宁波奥德普电梯部件有限公司

涨紧装置(重锤式)

OX300(FB-X0A2619AAN025)

8	OX300.3(D)	绳轮组件	1		4.16	0	
7	GB/T 894.2-1986	轴用挡圈22	1		1.34	0	
6	GB/T 5780-2000	螺栓M16×65	1		0.14	0	
序号	代 号	名 称	数量	材料说明	重量	总重	备注

借(通)用件登记
旧底图总号
底图总号
签 字
日 期

