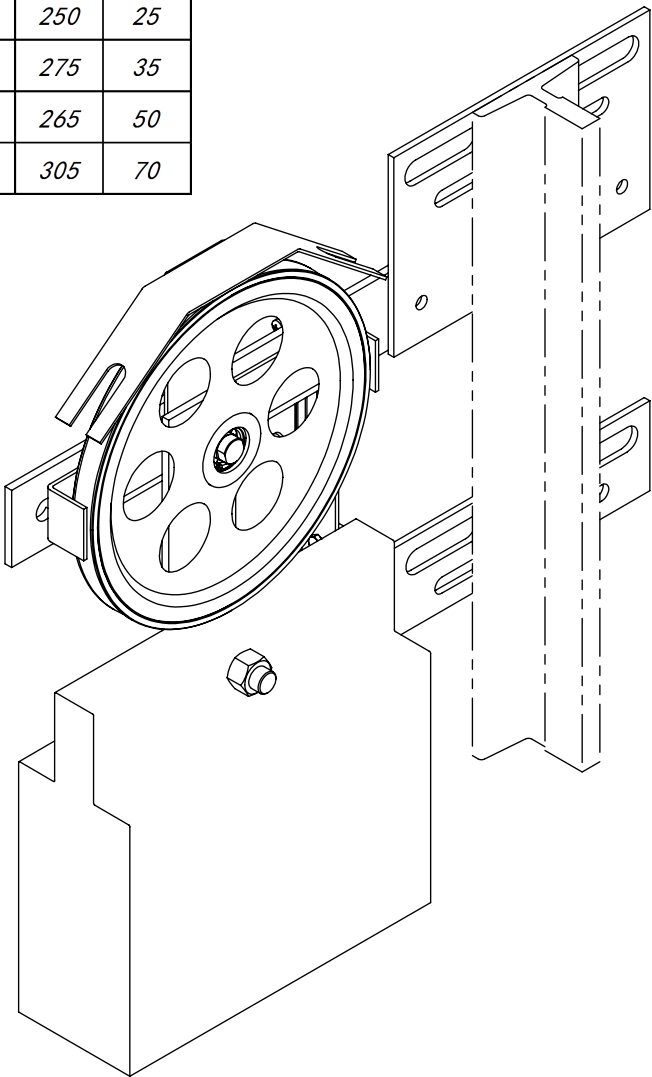
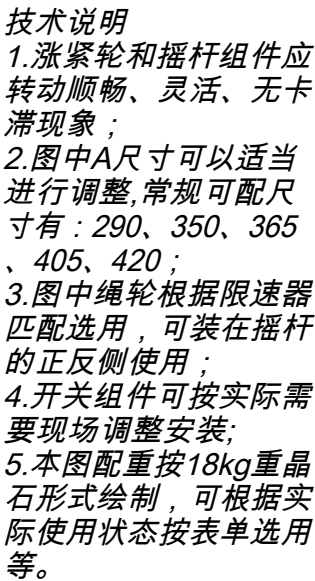
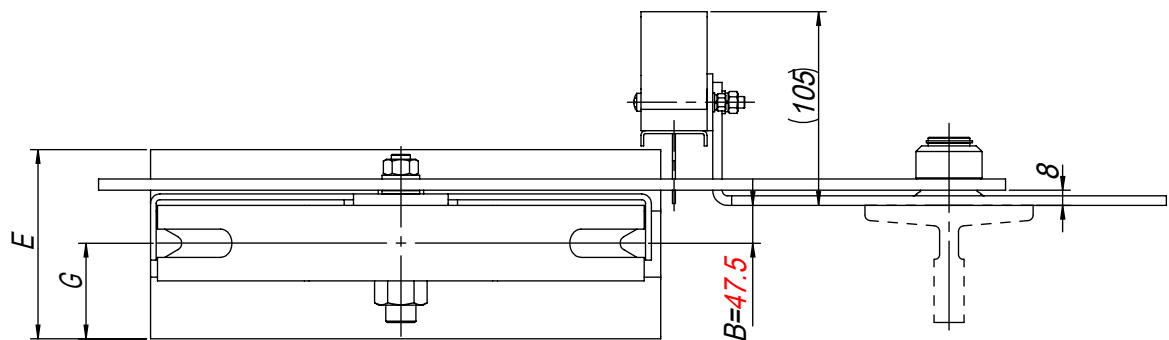


00300

配重状态	配重材质	D	E	F	G
18kg	铸铁	260	55	250	25
30kg		250	70	275	35
18kg	重晶石	270	100	265	50
30kg		300	140	305	70



80000031 苏州帝奥 P1-3 本色
240/8 18kg重晶石



4	OX300.3(D)	绳轮组件	1		4.16	4.16	可选配OX300.3(S)
3	GB/T 894.2-1986	轴用挡圈22	1		1.34	1.34	
2	OX300.2	摇杆组件	1		1.36	1.36	
1	OX300.1	底板组件	1		1.33	1.33	
序号	代 号	名 称	数量	材料说明	重量	总重	备注

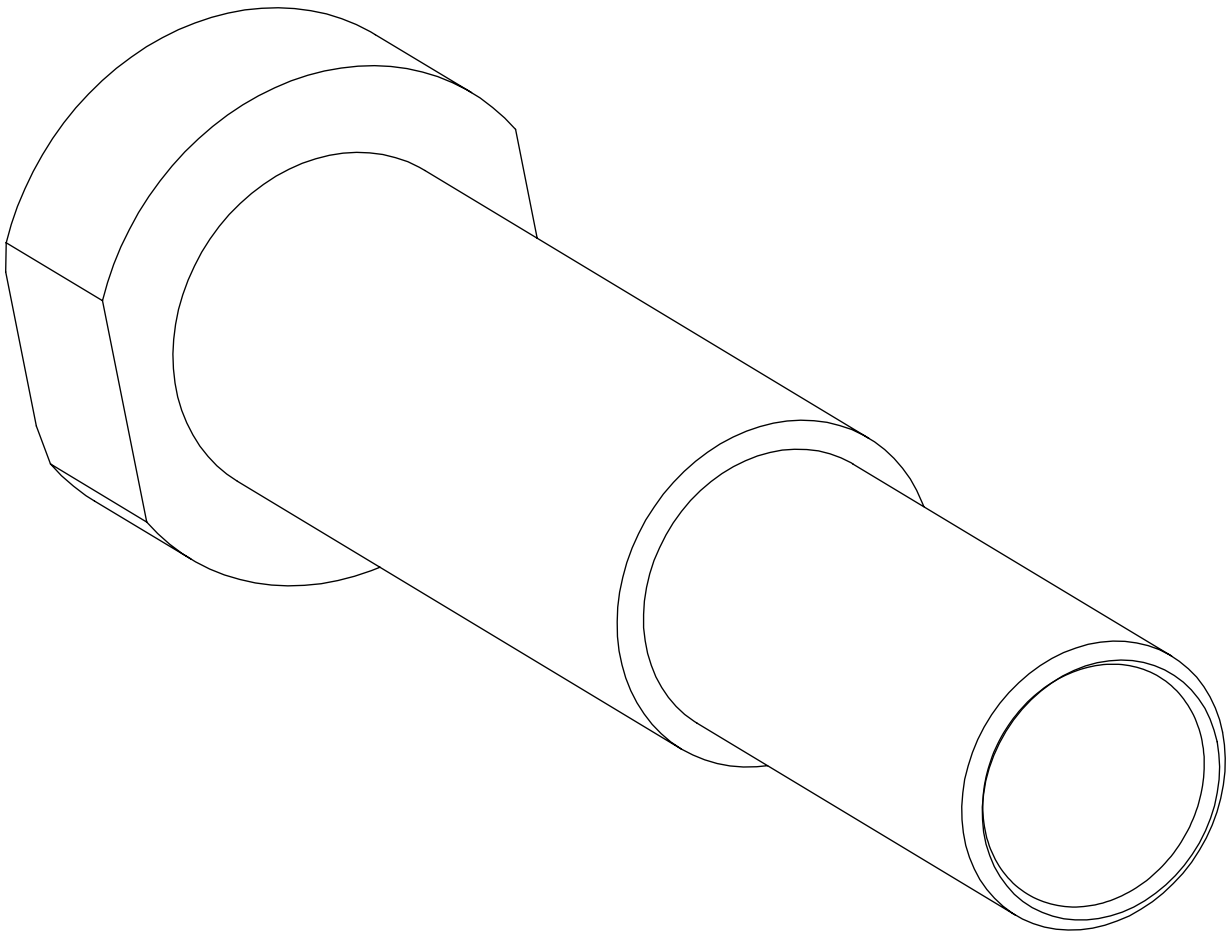
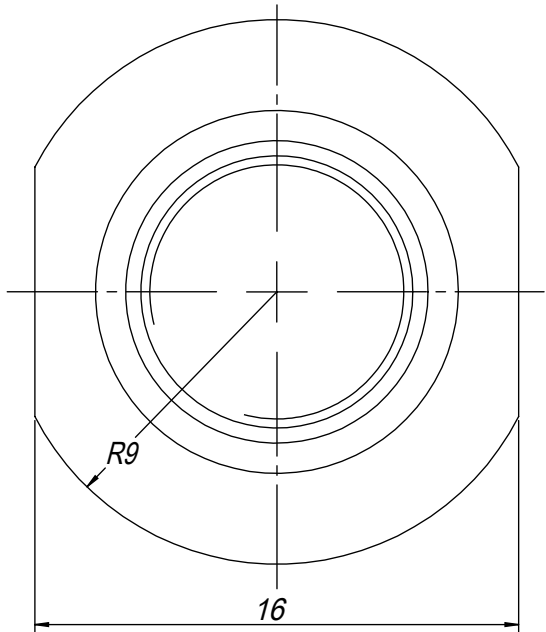
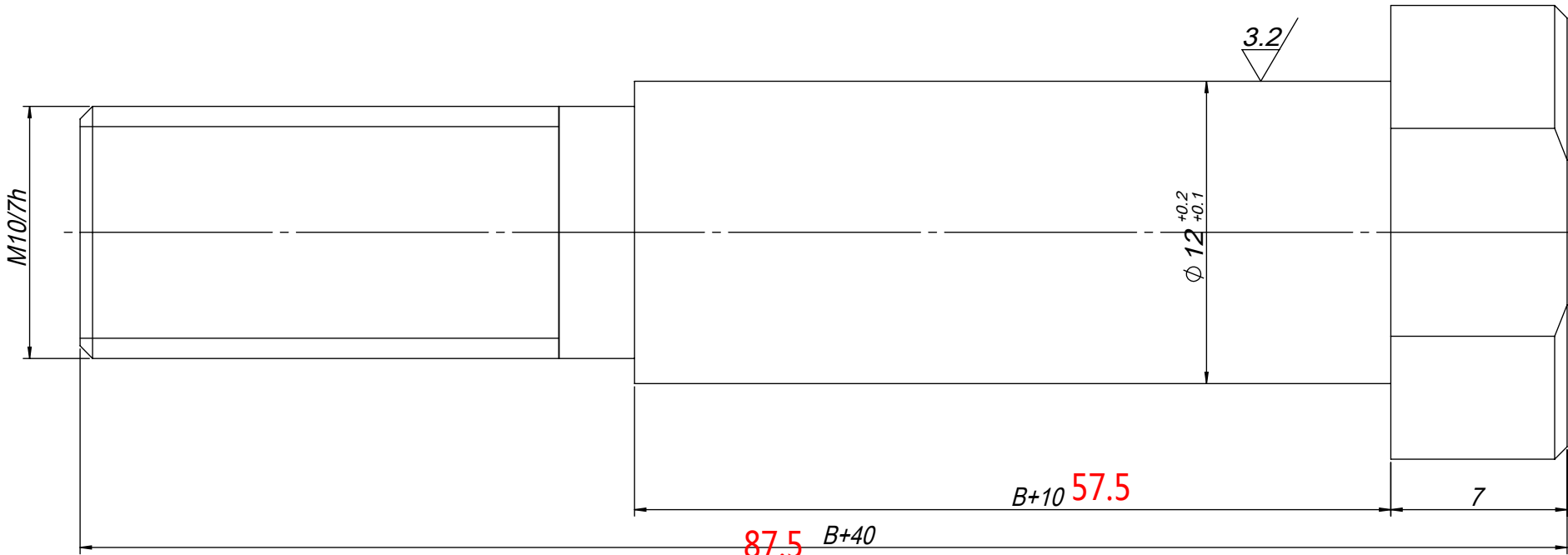
8	OX300.4	开关组件	1		1.15	1.15	
7	GB/T 6170-2000	六角螺母M16	1		0.04	0.04	
6	GB/T 5780-2000	螺栓M16×65	1		0.14	0.14	
5	OX300-2(18)	配重块(18kg)	1	重晶石/铸铁	n	n	可根据表单选配
序号	代 号	名 称	数量	材料说明	重量	总重	备注

						宁波奥德普电梯部件有限公司					
									涨紧装置(重锤式)		
标记	处数	分 区	文件更改号	签 名	年、月、日						
设 计			标准化			阶段标记	重量	比例			
校 对									OX300		
审 核							31.34	1:4			
工 艺			批 准			共 张	第 张				

OX300.3-1(D)

基本尺寸	0~6	6~30	30~120	120~400	400~1000	1000~2000	2000~4000
公差	0.1	0.2	0.3	0.5	0.8	1.2	2.0

其余 $\sqrt[6.3]{}$



80000031 苏州帝奥 P2-3
B=47.5

技术说明
1.未注明倒角为 $0.5\times 45^\circ$ ；
2.边角去毛刺；表面发黑处理；
3.本件适用于采用单轴承绳轮装配中；
4.图中参数B根据指令要求，标准为B=20.

借(通)用件登记
旧底图总号
底图总号
签 字
日 期

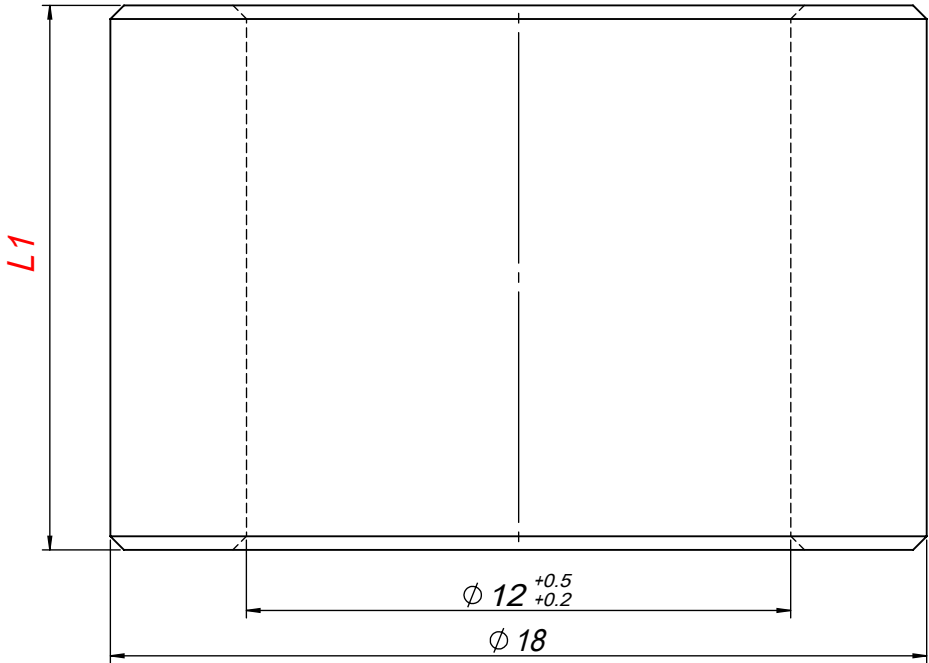
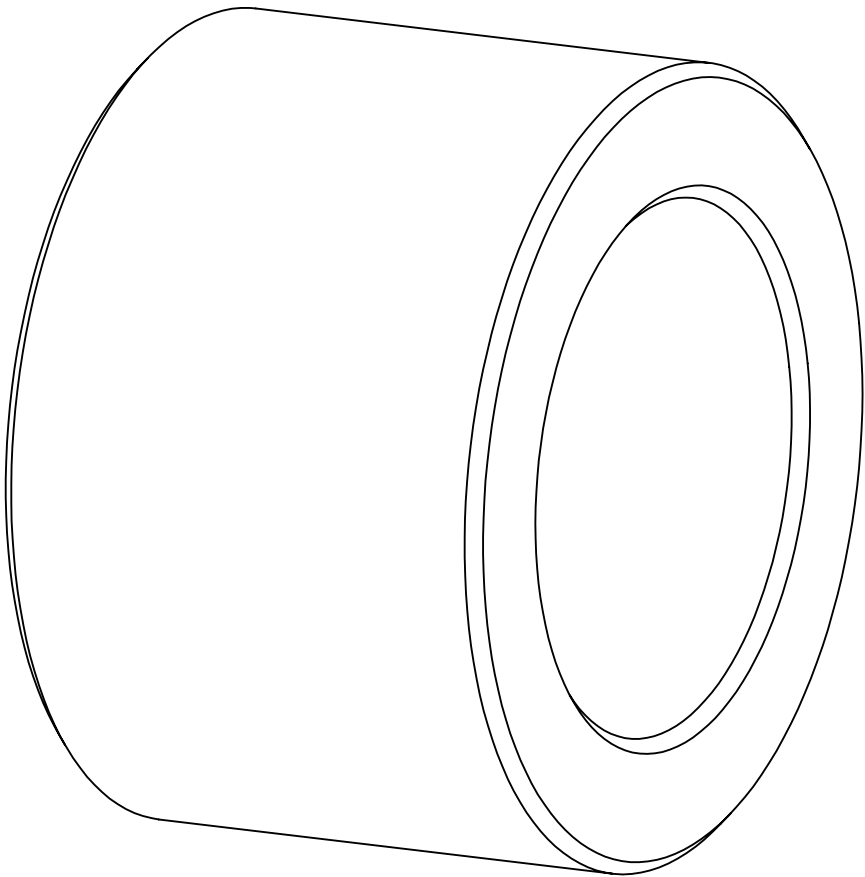
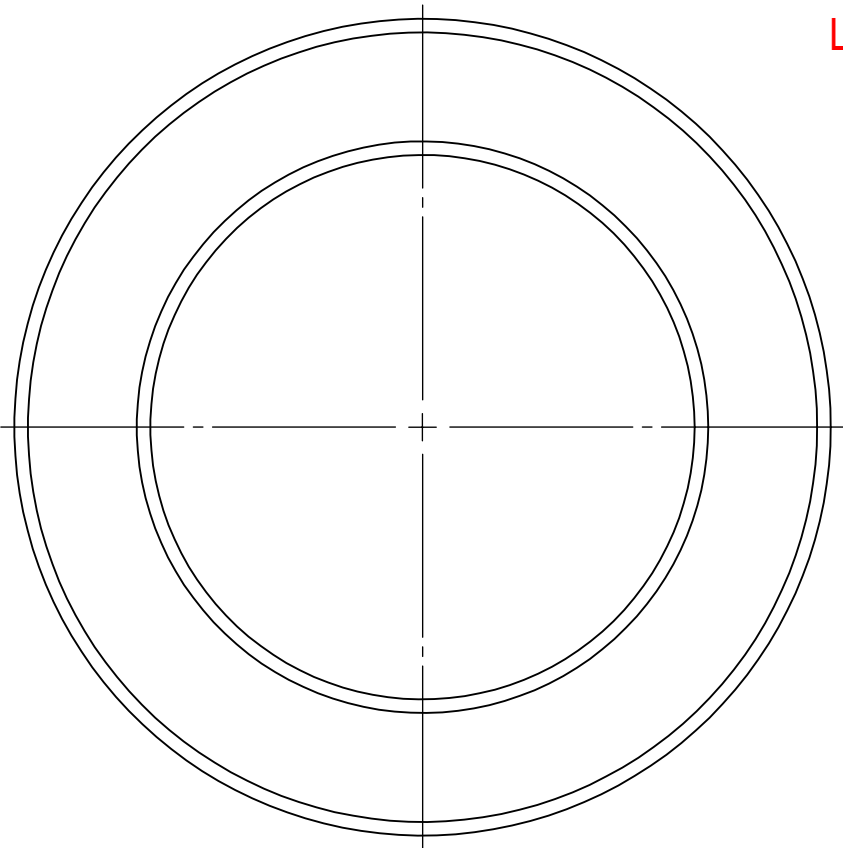
						Q235A/Φ18				宁波奥德普电梯部件有限公司					
														螺 纹 轴	
标记	处数	分 区	文件更改号	签 名	年、月、日										
设 计			标准化			阶段标记		重量	比例	OX300.3-1(D)					
校 对															
审 核								0.05	4:1						
工 艺			批 准			共 张		第 张							

Z-3.003XO

基本尺寸	0~6	6~30	30~120	120~400	400~1000	1000~2000	2000~4000
公差	0.1	0.2	0.3	0.5	0.8	1.2	2.0

80000031 苏州帝奥 P3-3
L1=27.5 1件
L1=12(标准) 1件

全部6.3/



技术说明
1.边角去毛刺，未注明倒角为0.3×45°；
2.表面镀锌处理；
3.本件常规使用与单轴承形式装配中使用。

借(通)用件登记
旧底图总号
底图总号
签字
日期

						20#/Φ20				宁波奥德普电梯部件有限公司			
										定位圈			
标记	处数	分 区	文件更改号	签 名	年、月、日								
设 计			标准化			阶段标记		重量	比例	OX300.3-2			
校 对													
审 核								0.01	6:1				
工 艺			批 准			共 张		第 张					