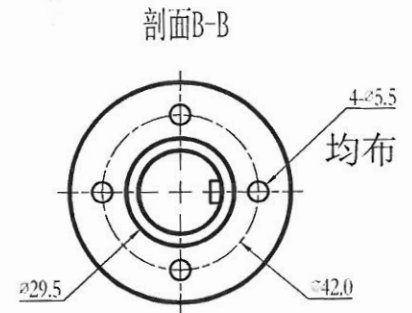
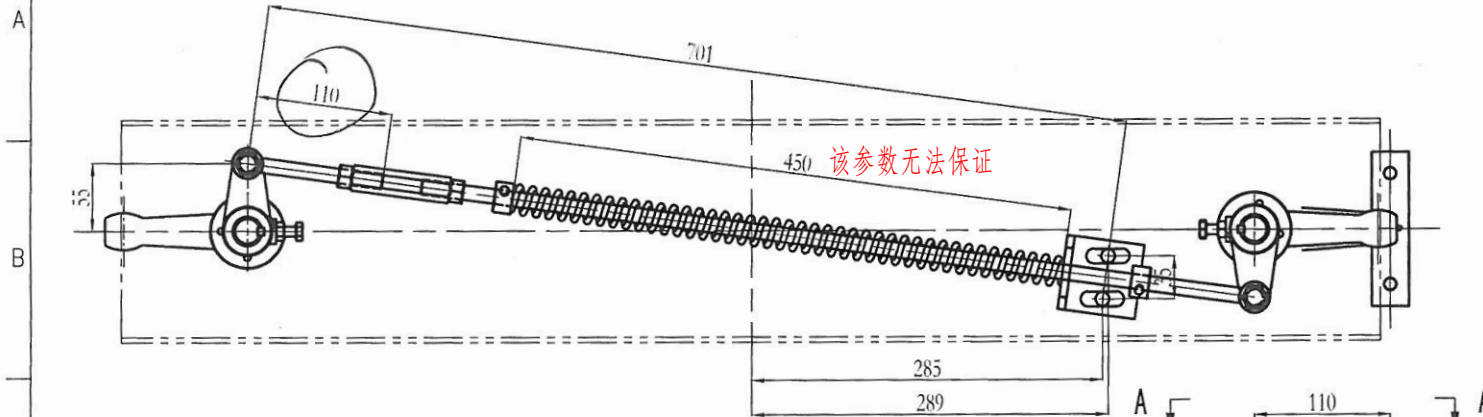
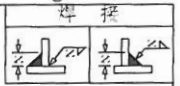


1	2	3	4	5	6	7	8
基础尺寸	0.5-6	>6-30	>30-120	>120-400	>400-1000	>1000-2000	>2000-4000
公差	±0.1	±0.2	±0.3	±0.5	±0.8	±1.2	±2
公差	±0.2	±0.5	±1	±1°	±0.5°	±0.3°	±0.15°



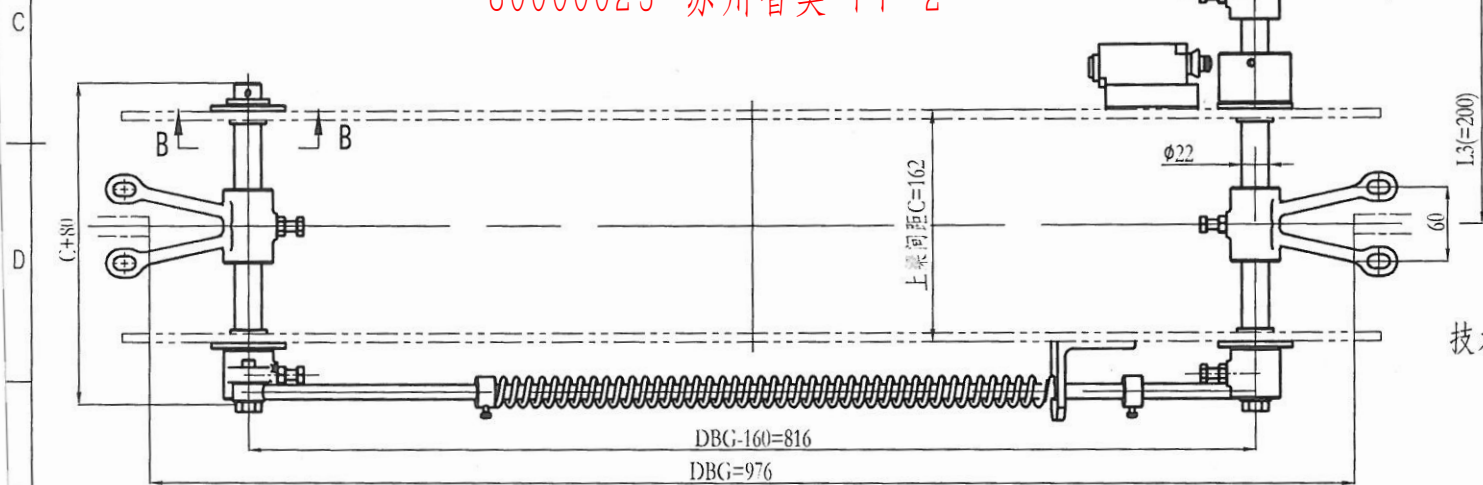
80000023 苏州智美 P1-2

2017.10.2

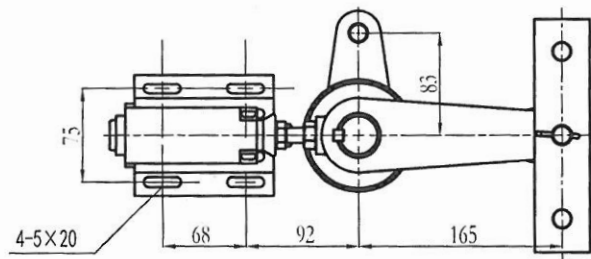
ZMJSZ1703

技术要求:

- 1, DBG为轿厢导轨距;
- 2, 供应商: 宁波奥德普;
- 3, 型号: OX-288T, 配OX-088安全钳;
- 4, 预紧提拉力150-200N;



剖面A-A

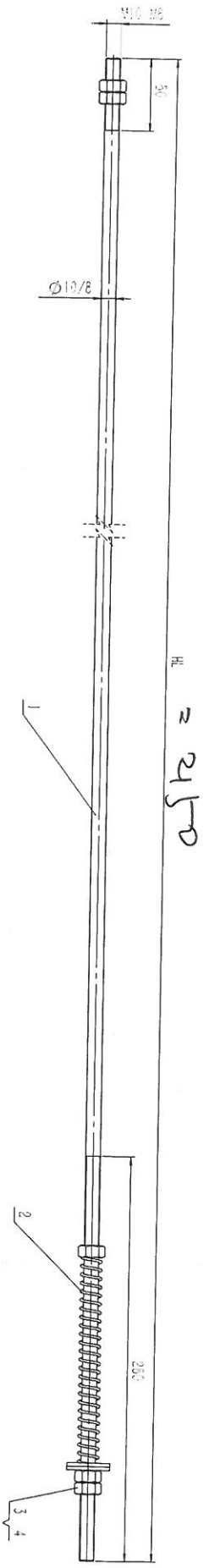


				外购		智美家电梯
标记	处数	分区	更改文件号	签名	日期	
设计						版本号
审核						重量比例
标准化						A0
批准						共 1 张
				第 1 张		联动装置
						ZMJ406102

9.1882X0

基本尺寸	0~6	6~20	20~120	120~400	400~1000	1000~2000	2000~4000
公差	0.1	0.2	0.3	0.5	0.8	1.2	2.0

80000023 苏州智美 P2-2



技术要求:

- 1. L=2150mm;
 - 2. 本件一套两件, 选配M8拉条圆钢;
 - 3. 一套该装置配2件OX-555A减震橡胶;
- 供应商: 宁波奥德普;
设备号: Z.M.SZ.1703

技术说明:
1. 本件一套1件, 选配圆钢M8, 可选用M8;
2. 生产下料时请注明参数要求, 请出参数与结构图
的立象商或零对位。

of 2006 20.7.10.28

序号	材料	规格	数量	重量	备注
1	Q235	Φ10	1	1.95	
2	Q235	Φ10	1	1.95	
3	Q235	Φ10	1	1.95	
4	Q235	Φ10	1	1.95	

设计	审核	分派	文件及编号	签名	年、月、日
工艺	制造	检验	批准		
直拉条组件					
OX288T.6					

宁波奥德普电梯部件有限公司