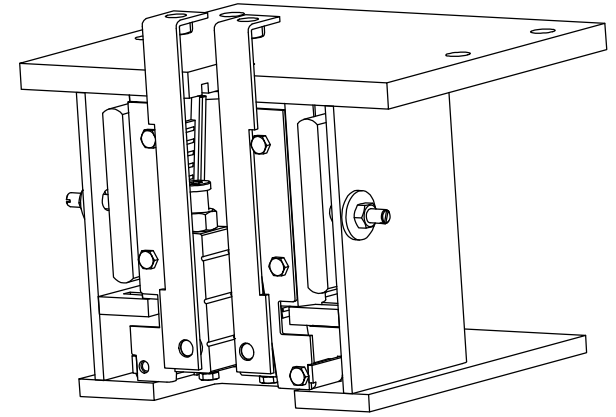
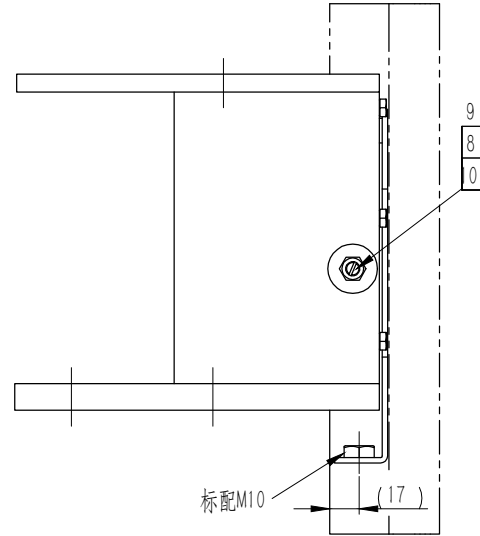
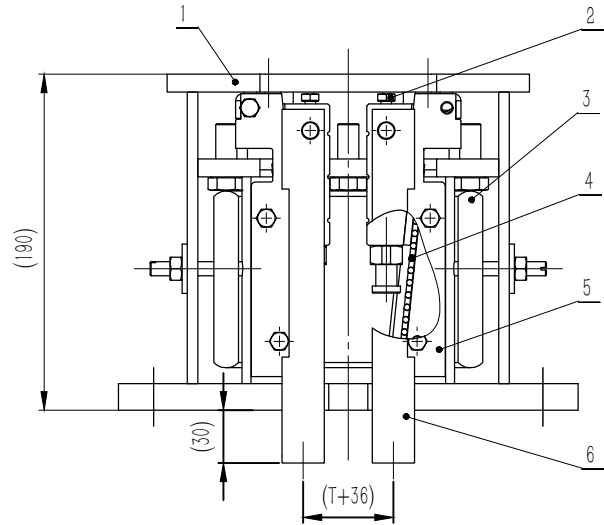
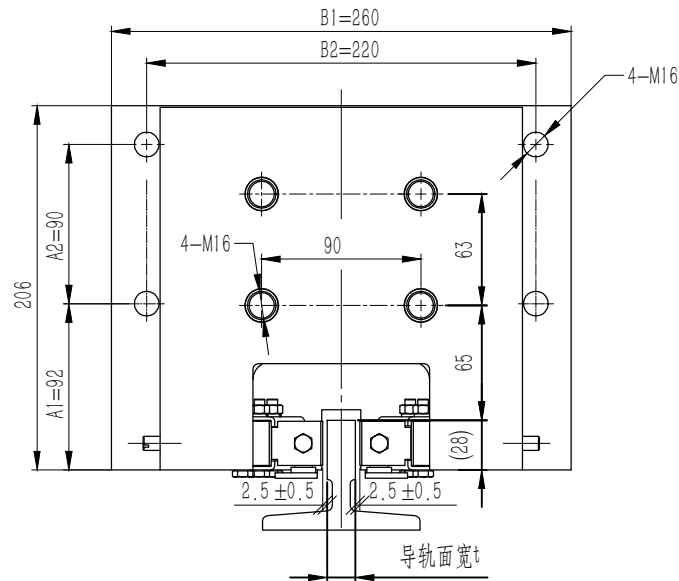


(06×29-59/10A)881X

基本尺寸	0~6	6~30	30~120	120~400	400~1000	1000~2000	2000~4000
公差	0.1	0.2	0.3	0.5	0.8	1.2	2.0



型号	A1	A2	B1	B2	D
A01	92	90	260	220	Φ18
A02			206	110	M16



80000007

9	GB/T 6170	螺母M8	2		5.77	11.54	
8	GB/T 5287	特大垫圈8	2		0.01	0.02	
10	OX188.3-1	双头螺杆	2	45#	0.02	0.04	
6	OX188.12	拉杆组件	2	焊接件	0.14	0.28	
5	OX188.10	固定楔块组件	2	装配件	0.71	1.42	
4	OX188.9	滚针排组件	2	装配件	0.06	0.12	外购
3	OX188.4-1	U型板簧	1	60SiMn弹簧钢	2.54	2.54	
2	OX188.7	活动钳块	2	装配件	0.44	0.88	
1	OX188.1	钳体焊件	1	焊接件	12.07	12.07	
序号	代 号	名 称	数量	材料说明	重量	总重	备注

装箱清单

名 称	数量	备注
渐进式安全钳	1	
提 拉 板	对称1对	
使用说明书	1	
合 格 证	1	

总装图	宁波奥德普电梯部件有限公司
渐近式安全钳	OX188(A01/65-63×90)

1. 本件适用额定速度:1.0~2.5 m/s,导轨面宽t为10或16;允许系统质量(P+Q):1045~4467kg(具体参照有效的型式试验报告);生产时需注明要求;  
2. 装配时活动楔块与钳座滑动处涂上润滑油;装配后各活动部位确保灵活自如;  
3. 件6为左右对称各一件,生产时螺孔按生产指令要求标配按M10,可选用M8;  
4. 装配调整后在调整部位点上红漆。

借(通)用件登记  
旧底图总号

底图总号

签 字

日 期