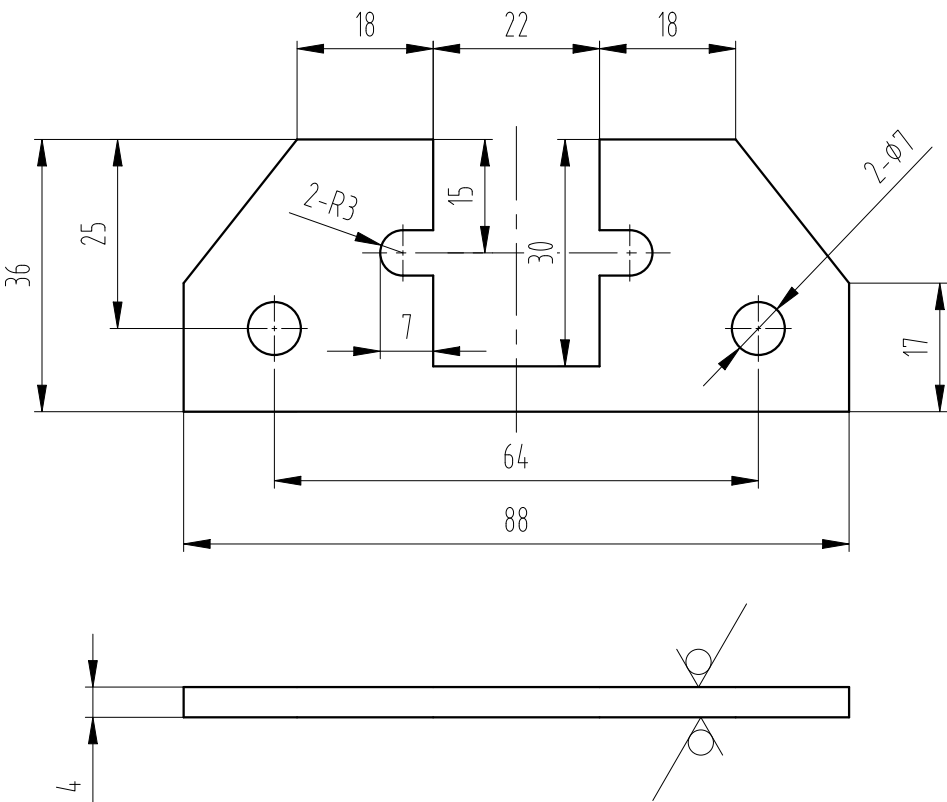


X310TJ002G01

其余 12.5



技术要求
1 去锐角毛刺，表面平整。

标记	处数	更改内容	签名	年月日

第一视角		实施日期		宁波奥德普电梯部件有限公司 NINGBO AODEPU ELEVATOR COMPONENTS CO., LTD.			
CC 关键特性				钢板4.0/Q235B			
设计	张梦璐	2024/4/10	标准化				盖板
审核	刘晶	2024/4/10					
工艺	卢光园	2024/4/10	批准	白卫宏	2024/4/10		X310TJ002
				第 张	共 张		

图幅: A4 Ver 1.4