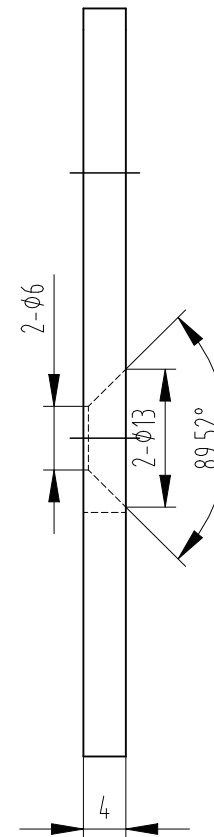
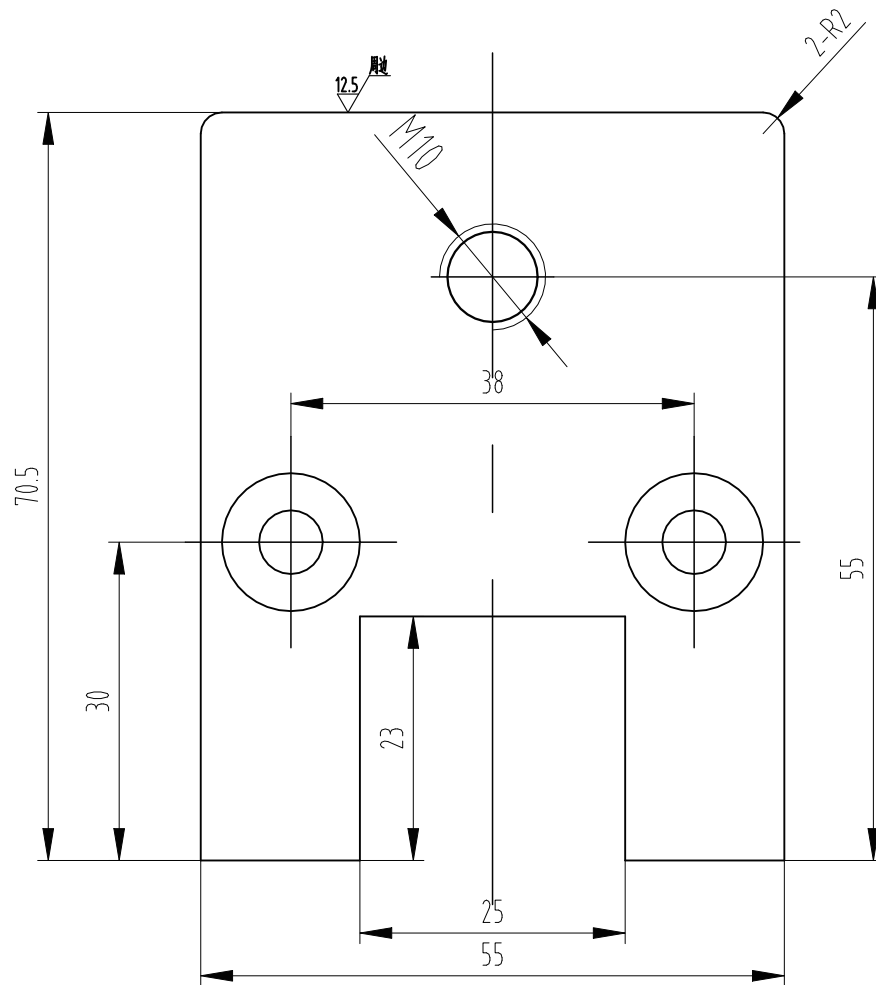


其余√



技术说明:

- 1、边角去毛刺, 锐角倒钝;
- 2、表面镀锌, 厚度不得小于8 μm。

						<div><div><div><div></div><div></div></div><div><div></div><div></div></div></div><div><div></div><div></div></div></div> <div>宁波奥德普电梯部件有限公司</div> <div>NINGBO AODEPU ELEVATOR COMPONENTS CO.,LTD.</div>				
						Q235A/4				靴衬上挡板
标记	处数	分区	更改文件号	签名	年、月、日	阶段标记		重量	比例	
设计			标准化						2:1	OX12-5
审核										
工艺			批准			共 张 第 页				