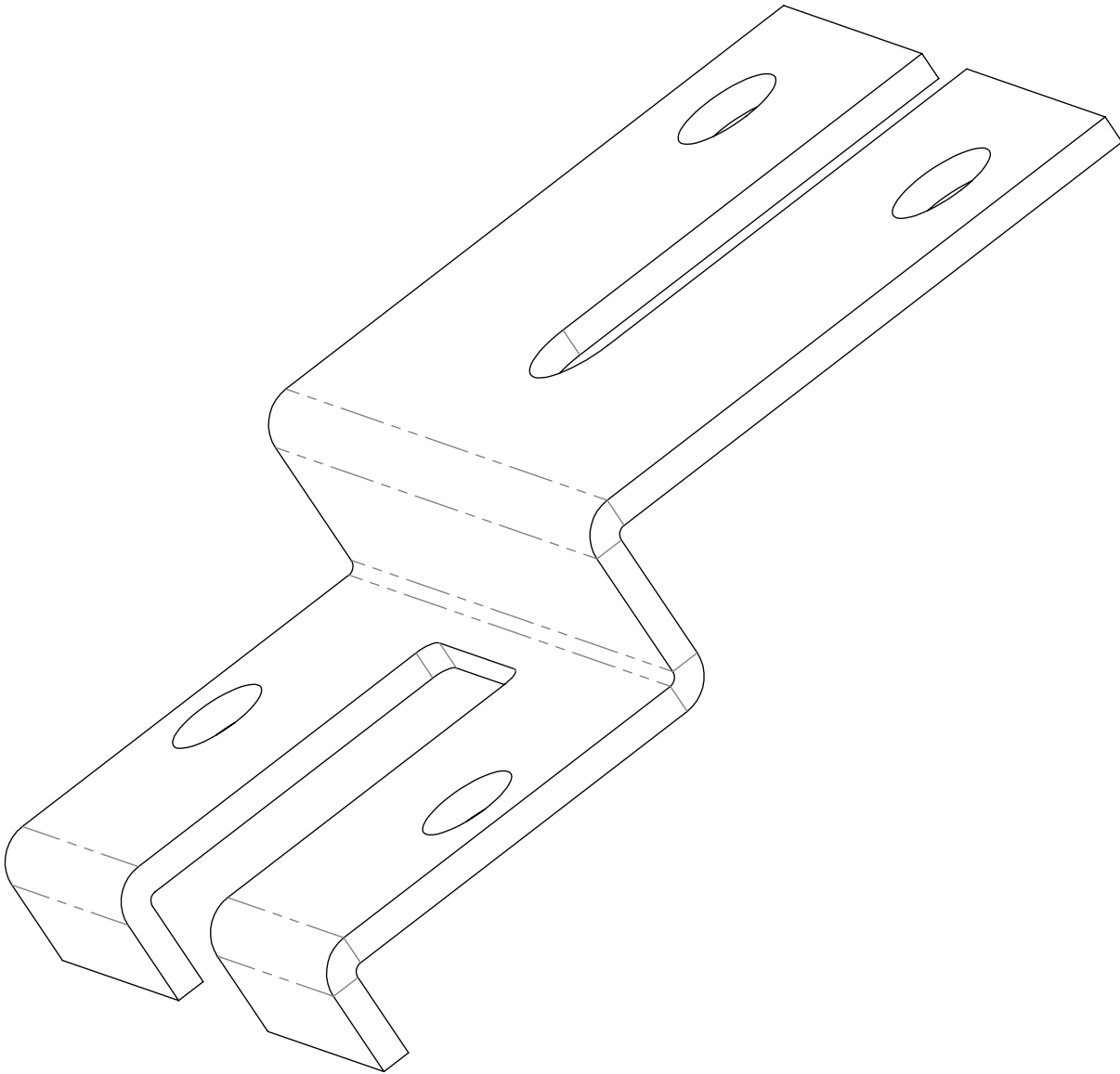
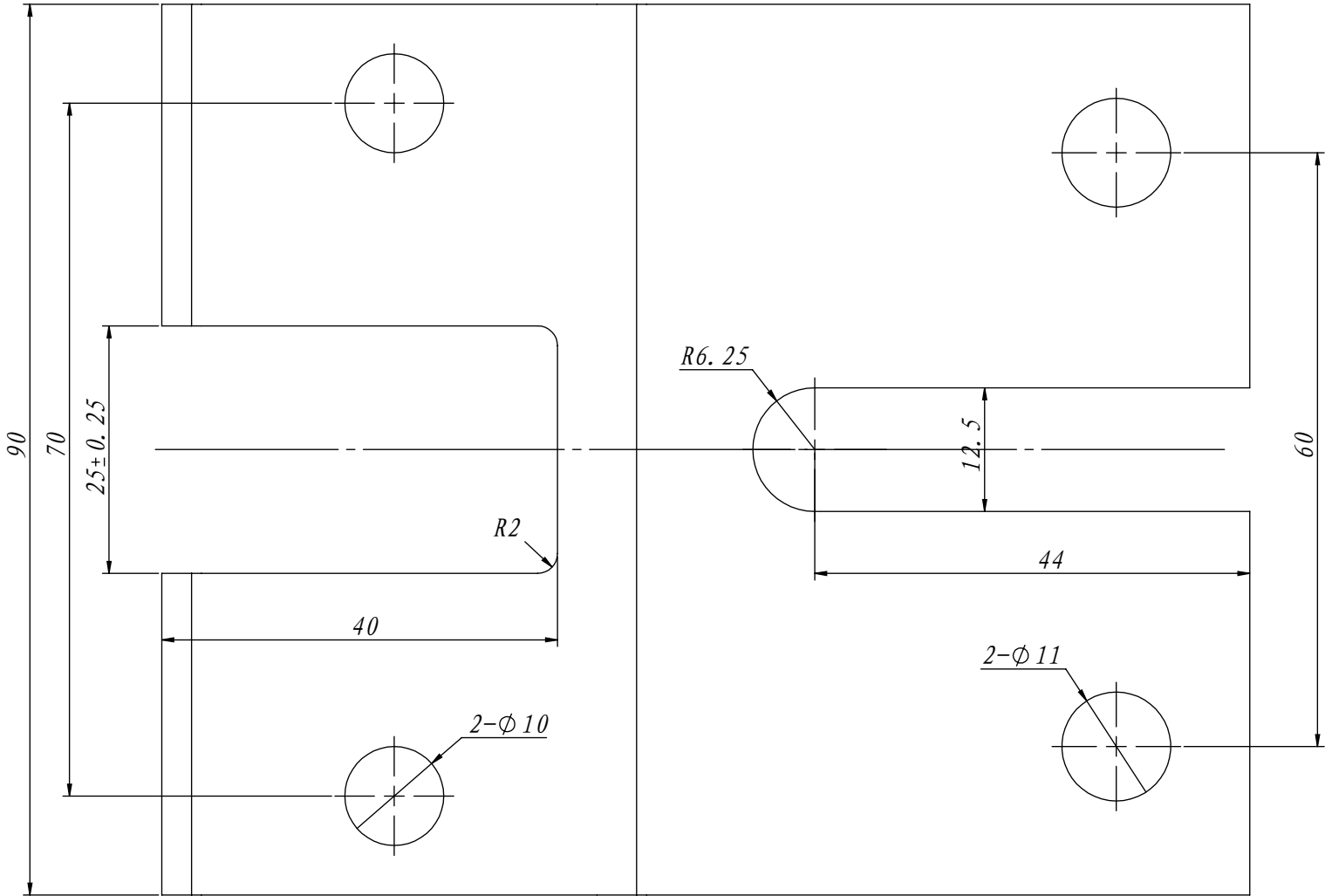
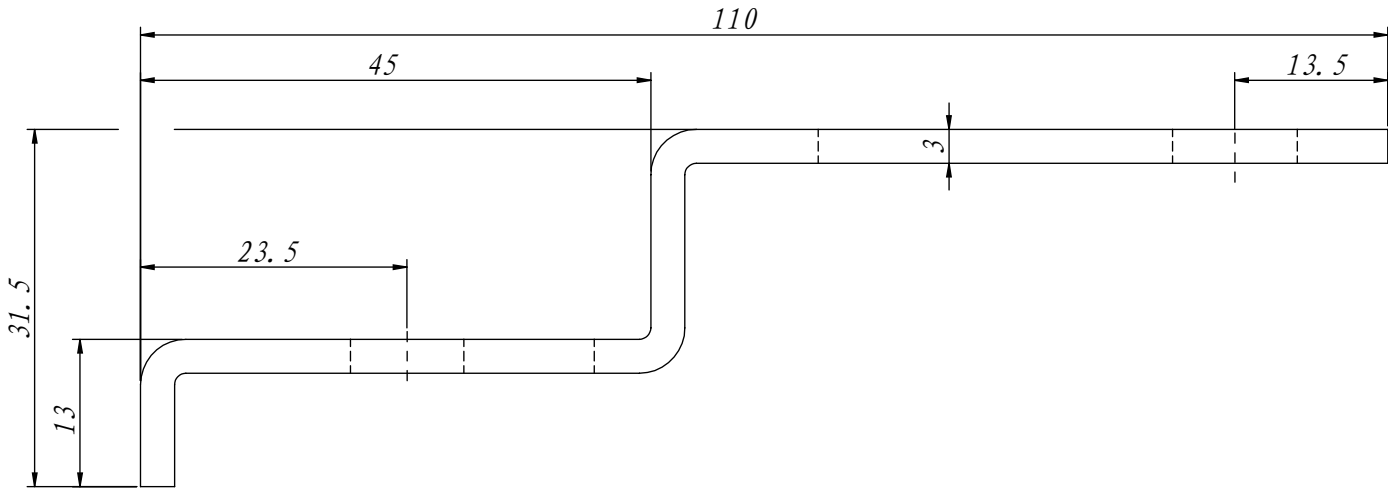


I-X010F-1	GB/T 1804-m	线性尺寸	0.5-6	>6-30	>30-120	>120-400	>400-1000	>1000-2000	>2000-4000	半径/高度尺寸	0.5-3	>3-6	>6-30	>30	短边尺寸	≤10	>10-50	>50-120	>120-400	>400
		线性公差	±0.1	±0.2	±0.3	±0.5	±0.8	±1.2	±2.0	倒圆/倒角公差	±0.2	±0.5	±1.0	±2.0	角度公差	±1°	±30′	±20′	±10′	±5′



技术说明  
1. 边角去毛刺锐角倒钝处理;  
2. 表面镀锌处理;  
3. 成型无扭曲变形。



借(通)用件登记
旧底图总号
底图总号
签 字
日 期

						宁波奥德普电梯部件有限公司		
标记	处数	分 区	文件更改号	签 名	年月日	上盖板		
设 计			标准化					
校 对						阶段标记	重量	比例
审 核							0.23	3:2
工 艺			批准			共 张	第 张	0X310F-1