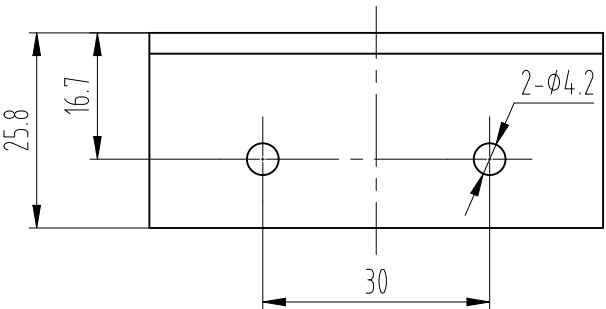
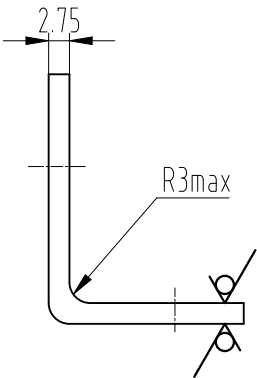
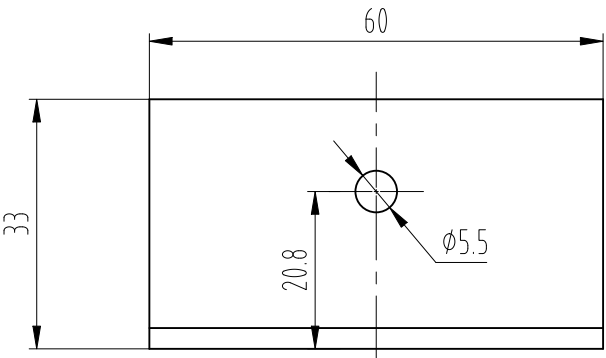


X019B0002G01

其余 12.5

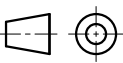


技术要求

- 1 去锐角毛刺，表面平整；
- 2 表面电镀白锌处理。

标记	处数	更改内容	签名	年月日

第一视角



实施日期

CC

关键特性



宁波奥德普电梯部件有限公司  
NINGBO AODEPU ELEVATOR COMPONENTS CO., LTD.

钢板 2.75/Q235B

靴衬支架

设计	宋剑	20230603	标准化		
审核	刘晶	20230603			
工艺	竺钊辉	20230603	批准	俞礼园	20230603

阶段标记 重量 比例

1:1

第 1 张 共 1 张

X019B0002