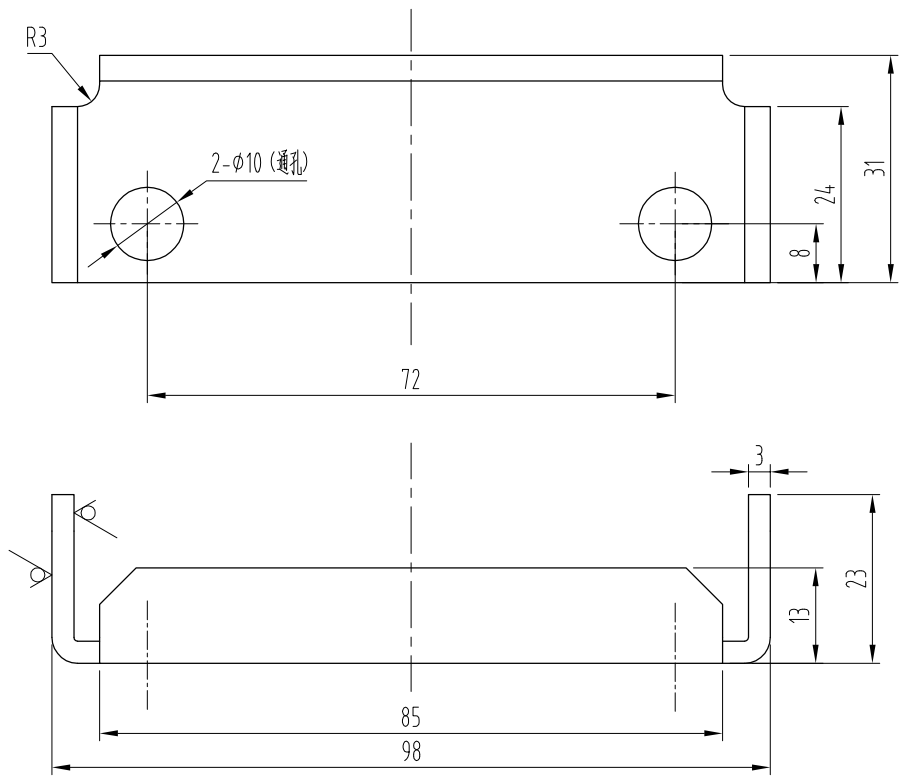
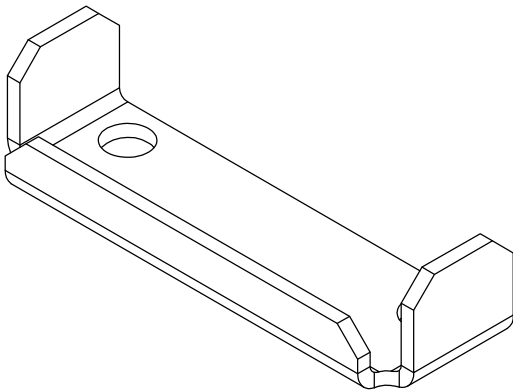



其余  $\frac{12.5}{\sqrt{\phantom{x}}}$



技术要求:

- 1、零件表面平整,无毛刺;
- 2、本件采用折弯成型制作,各折弯圆弧半径内 $R\leq 0.5$ ;
- 3、未注倒角为 $5\times 45^\circ$ ;
- 4、表面镀白锌,厚度不小于 $8\mu\text{m}$ ;
- 5、未注明公差按GB/T1184-K、GB/T1804-m执行。



						<div><div> 宁波奥德普电梯部件有限公司</div><div>NINGBO AODEPU ELEVATOR COMPONENTS CO.,LTD.</div></div>						Q235A/3.0		侧板	
标记	处数	分区	更改文件号	签名	年、月、日	阶 段 标 记		重 量	比 例	OX-029YZ-1					
设 计	邹虹宇	2020.11.23	标准化												
												1:1			
审 核															
工 艺			批 准			共 1 张		第 1 页							