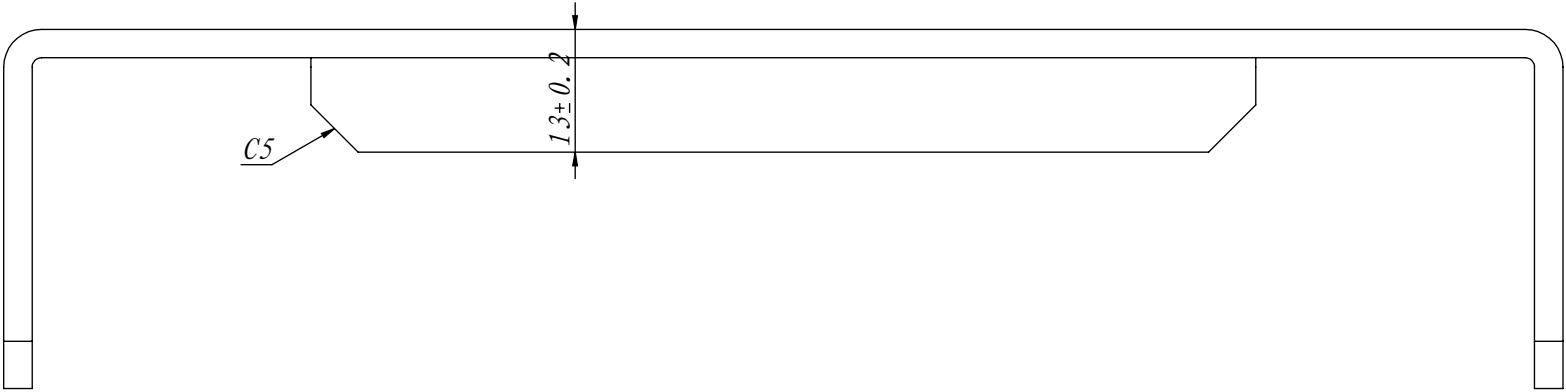
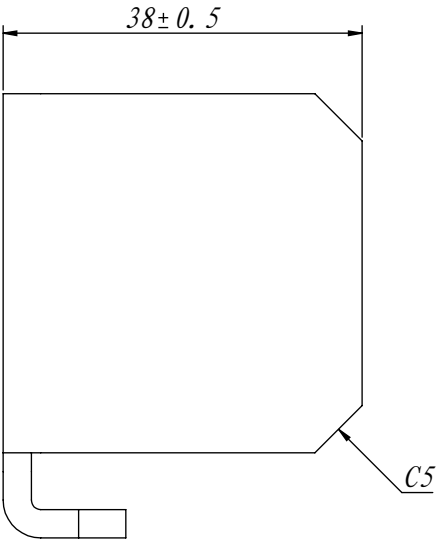
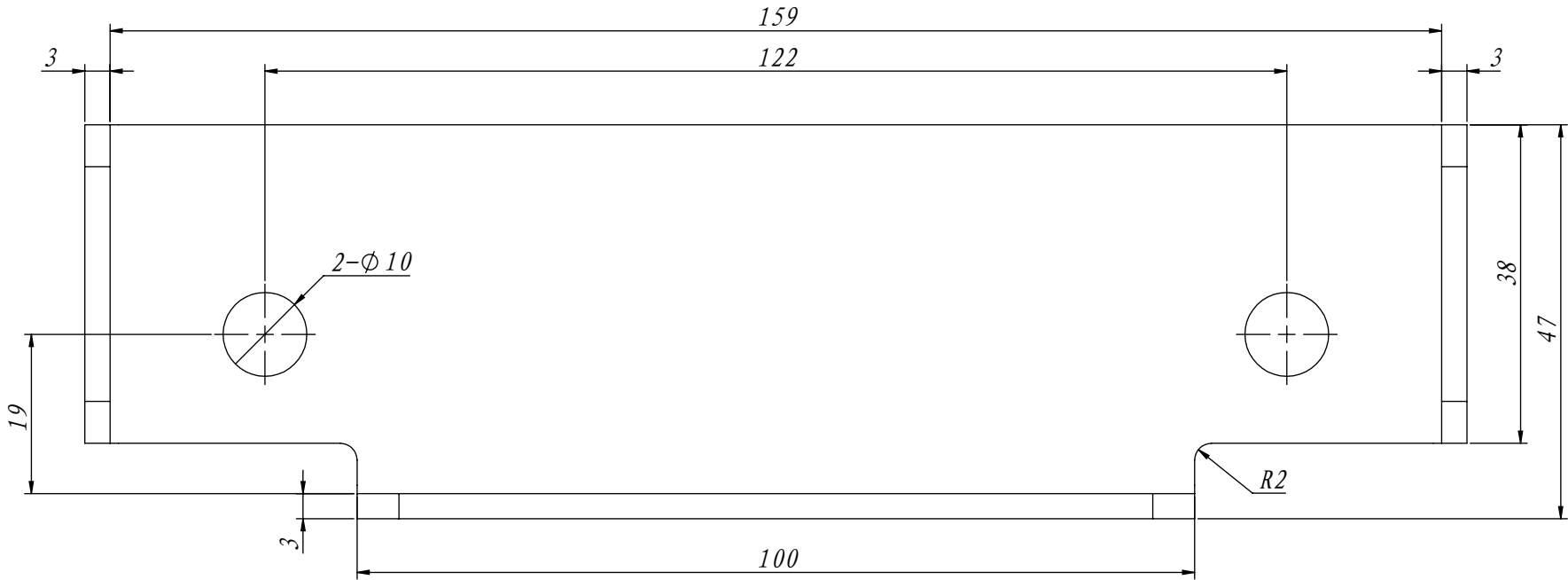


Z-H01CX0	GB/T 16594-2008	线性尺寸	0.5-6	>6-30	>30-120	>120-400	>400-1000	>1000-2000	>2000-4000	半径/高度尺寸	0.5-3	>3-6	>6-30	>30	短边尺寸	≤10	>10-50	>50-120	>120-400	>400
		线性公差	±0.1	±0.2	±0.3	±0.5	±0.8	±1.2	±2.0	倒圆/倒角公差	±0.2	±0.5	±1.0	±2.0	角度公差	±1°	±30′	±20′	±10′	±5′



技术说明
1. 边角去毛刺，未注明锐角倒钝处理；
2. 表面镀锌；
3. 成型无扭曲变形等缺陷。

						Q235A/3. 0				宁波奥德普电梯部件有限公司			
										盖板			
标记	处数	分 区	文件更改号	签 名	年月日								
设 计			标准化			阶段标记		重量	比例	0X310F-2			
校 对													
审 核								0. 24	5: 4				
工 艺			批 准			共 张		第 张					

借(通)用件登记
旧底图总号
底图总号
签 字
日 期