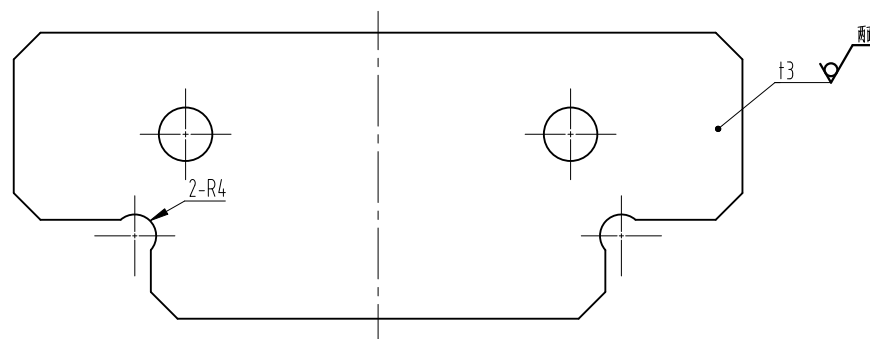
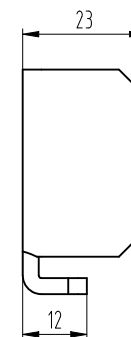
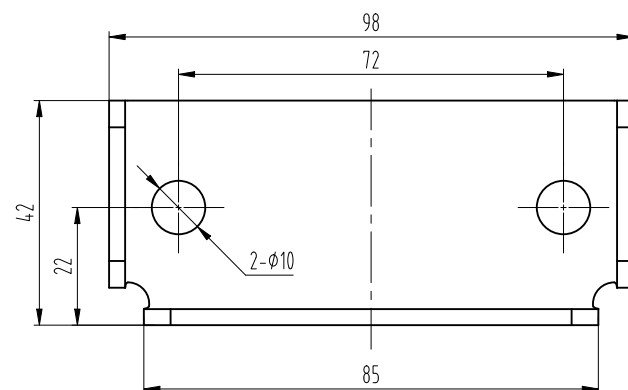


其余  $\nabla 12.5$



### 展开示意图

## 技术要求

- 1 去锐角毛刺;
- 2 本件采用折弯成型制作,各折弯内R角 $\leq 3$ ;
- 3 未注倒角为 $5 \times 45^\circ$ ;
- 4 表面电镀白锌处理。

图幅: A3 Ver 1.4

					第一视角				实施日期		 宁波奥德普电梯部件有限公司 NINGBO AODEPU ELEVATOR COMPONENTS CO.,LTD.						
					CC		关键特性				钢板 3.0/Q235B						
					设计		宋剑		20231007		标准化				盖板		
															阶段标记 重量 比例		
					审核		刘晶		20231007						<div><div></div><div></div><div></div></div> 1:1		
标记		处数		更改内容					签名		年月日		工艺		竺钊辉 20231007 批准 俞礼园 20231012		
												第 1 张		共 1 张		0X-029-1	