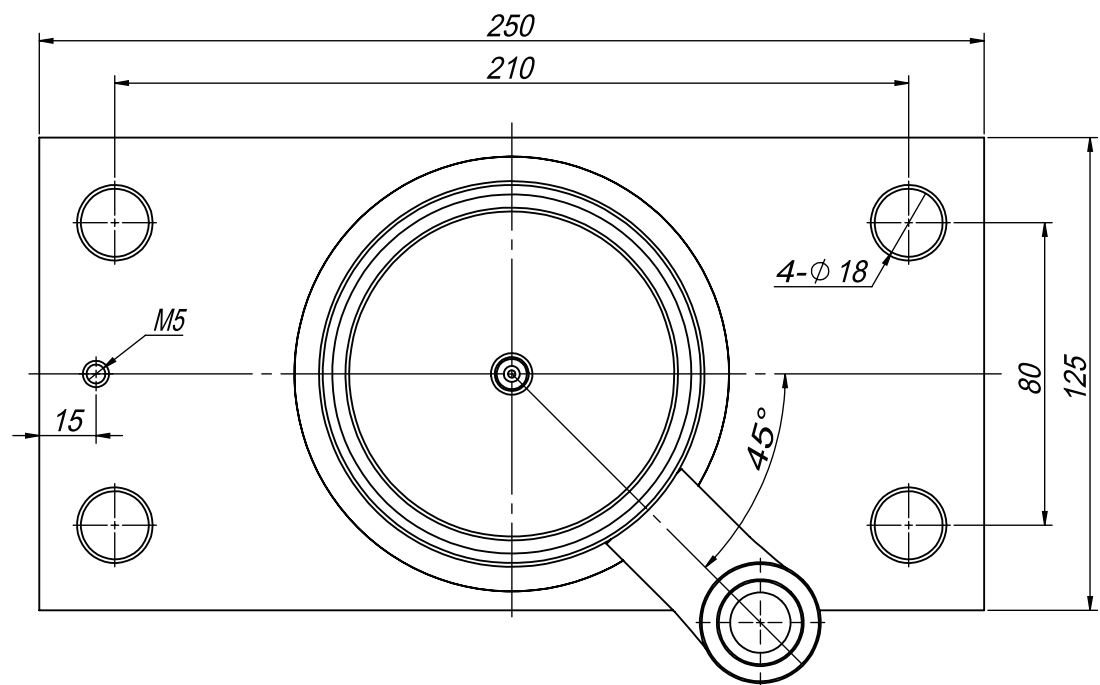


- 1.本件采用电焊连接，焊接可靠，焊接高度基本一致，无明显塌陷及焊瘤现象，无气孔夹渣等缺陷。
- 2.焊接注意装配面的防护，且注意控制杆与缸体同心度要求；
- 3.表面喷涂色漆，颜色按公司要求，特殊按生产指令，色泽鲜艳亮丽。



4	OH210.1-4	弯管接头	1	ZG35	0.23	0.23	
3	OH70.1-3	控制杆	1	20#/Φ14	0.06	0.06	
2	OH70.1-2	缸体	1	20#/102×8	2.41	2.41	
1	OH70.1-1	底板	1	Q235A/18	4.05	4.05	
序号	代 号	名 称	数量	材料说明	重量	总重	备注
				焊接装配	宁波奥德普电梯部件有限公司		
					缸体组件		
标记	处数	分 区	文件更改号	签 名	年、月、日	OH70.1	
设计			标准化				
校对							
审核							
工 艺			批 准				
				共 1 张	第 1 张		