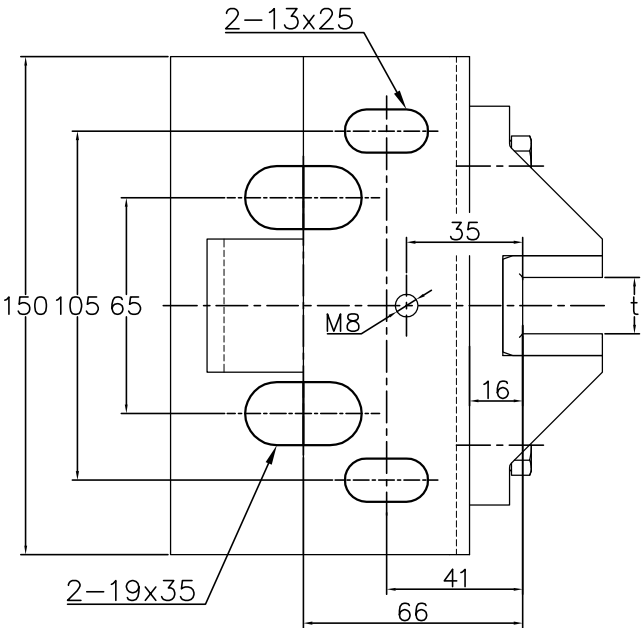


借(通)用件登记
旧底图总号
底图总号
签 字
日 期

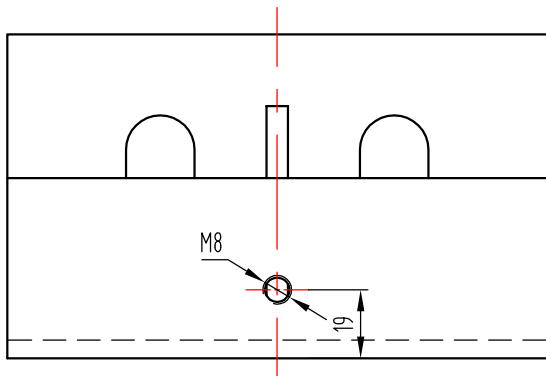
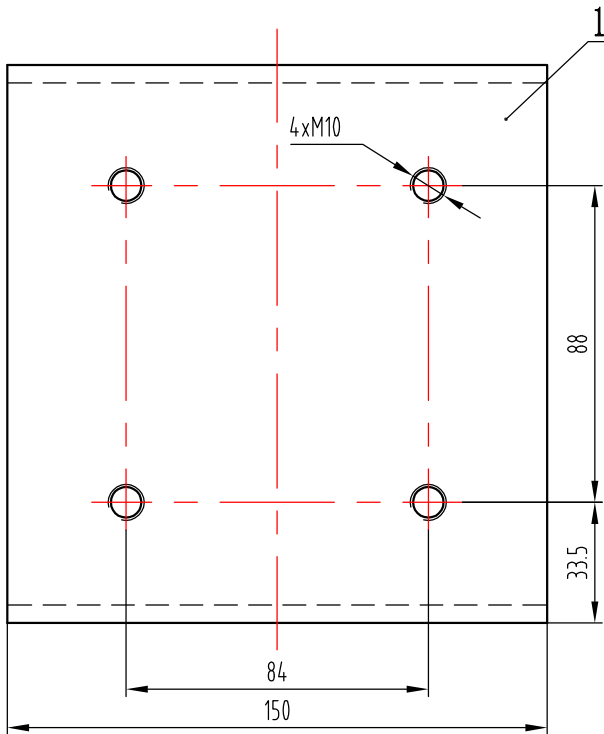
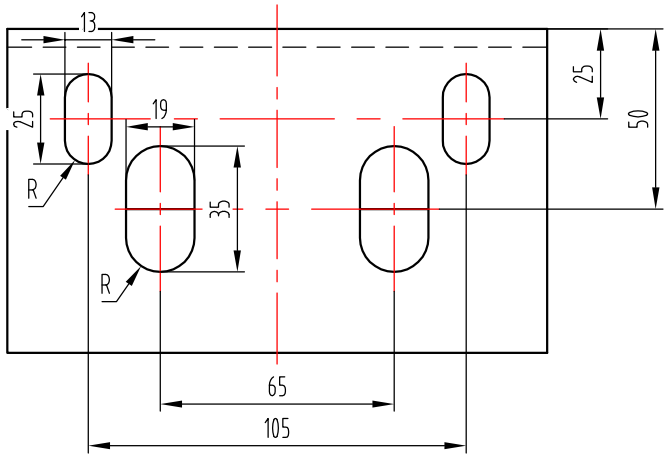


标记	处数	分 区	文件更改号	签 名	年、月、日	OX-310G滑动导靴 (精进专用)		
设计			标准化			阶段标记	重量	比例
校 对								
审 核								
工 艺			批 准			共 1 张	第 1 张	

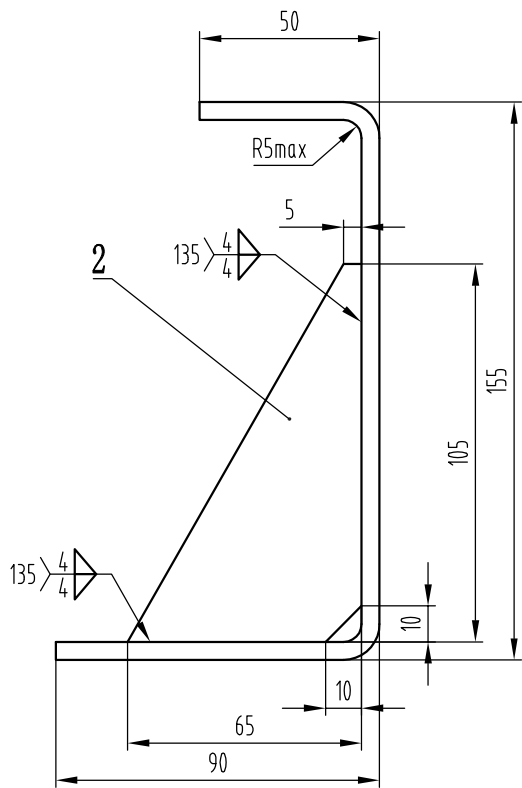
基本尺寸	0~6	6~30	30~120	120~400	400~1000	1000~2000	2000~4000
公 差	0.1	0.2	0.3	0.5	0.8	1.2	2.0

精进专用OX-310G导靴 t=16 用于对重侧  
安装座非标(OX310G015) P1-2

-POS	名称	DEF	图号	品/群	L番	材料	重量	涂装	备注	-POS	G01
-01	成型槽钢		OX310G016	G01		钢板 5mm Q235A GB/T 709			尺寸见本图	-01	1
-02	加强筋		OX310G017	G01		钢板 6mm Q235A GB/T 709			尺寸见本图	-02	1




精进专用OX-310G导靴 t=10/16 用于对重侧  
安装座非标 (OX310G015) P2-2



技术要求

- 去锐角毛刺，螺纹孔倒角至大径；
- 焊接牢固可靠，无漏焊虚焊，焊后除渣；
- 焊接后表面喷粉处理，颜色由生产指令确定；
- 未注公差按GB/T 1184-K、GB/T 1804-m执行。

G01	安装座
G00	名称

					<div><div></div><div>宁波奥德普电梯部件有限公司</div><div>NINGBO AODEPU ELEVATOR COMPONENTS CO.,LTD.</div></div>					
标记	处数	更改内容			签名	日期				安装座
设计			标准化			阶段标记	重量	比例		
审核								1:2	OX310G015	
工艺			批准			共 1 张      第 1 页				