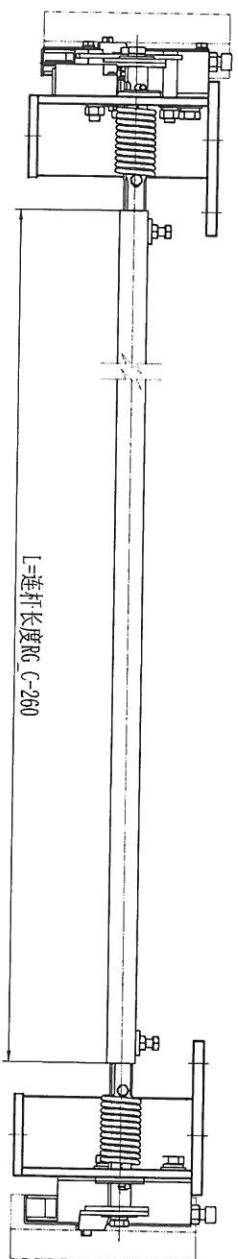
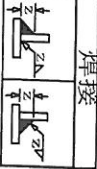


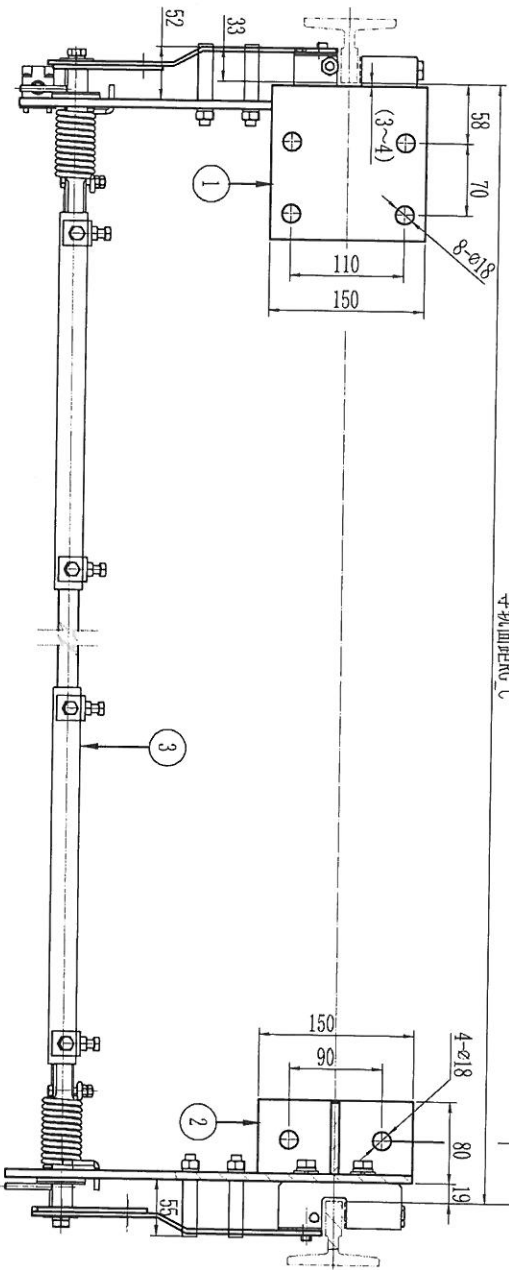


公差	0.5-6	>6-30	>30-120	>120-400	>400-1000	>1000-2000	>2000-4000	粗糙切脚	0.5-3	>3-6	>6	角度	0-10	>10-50	>50-120	>120-400	>400
公差	±0.1	±0.2	±0.3	±0.5	±0.8	±1.2	±2	公差	±0.2	±0.5	±1	公差	±0.5°	±0.3°	±0.15°	±0.1°	



导轨面RC\_C

L=连杆长度RG\_C-260

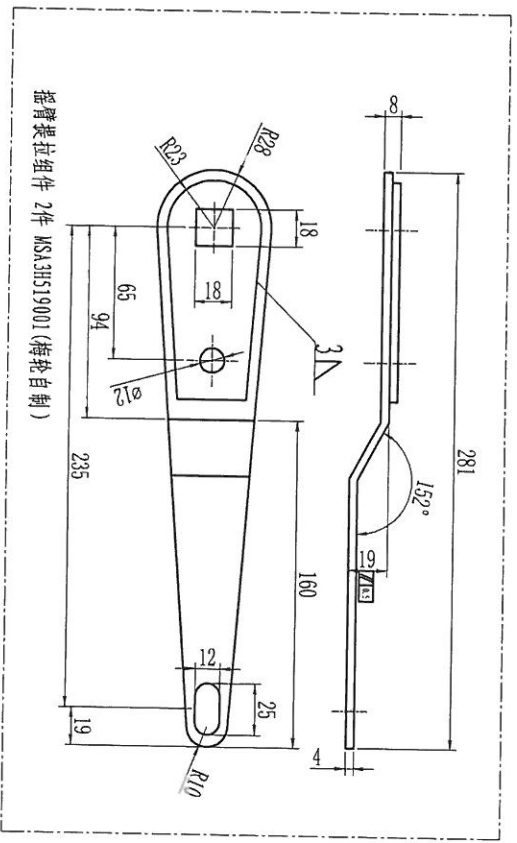


技术说明

1. 本件适用于安全钳下联动车轮的布置的结构中适用，安装调整中需注意限速器联动钢丝绳的位置应与该机构的提拉板位置对应，如不能匹配可根据实际情况将提拉杆调整位置安装，但需将限位的轴杆也一起调整；
2. 本件开关位置可根据实际状态进行调整固定，要求在安全钳制动动作时开关需有效断开；
3. 本装置在安装调整时需注意两侧安全钳制动保持同步状态，如不同步可通过调整一侧摇杆(分体式的)位置来实现，完成后定位。

- 注意：
1. OX210BZ.1.1 底座安装件不需提供；
  2. OX210BZ.1.2 摇臂提拉组件不需提供；
  3. OX210BZ.1-5 定位杆非标(加长至80mm)；
  4. 其余按标准配发。

件号	CW	RG_C	L
MSA3H518001	1000	1090	830
MSA3H518002	1400	1490	1230
MSA3H518003	1600	1690	1430
MSA3H518004	2100	2190	1930
MSA3H518005	1100	1190	930
MSA3H518C01	见定单	CR#90	RG_C-260



摇臂提拉组件 2件 MSA3H519001 (特转自制)

序号	代号	名称	数量	材料说明	重量	总重	备注
3	OX210BZ.3	连杆组件	1		11.7	11.7	
2	OX210BZ.2	安装组件(II)	1		12.08	12.08	
1	OX210BZ.1	安装组件	1				

设计	韩伟良	2017/201	标准	设计	韩伟良	20180001	韩伟良	20180110
校对	杨涛	2017/201	标准	更改	文件号	签名	年月日	
审核				批准	沈福			2017/12/01
工艺								



安全钳联动机构

MSA3H518

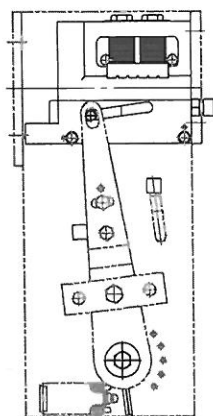
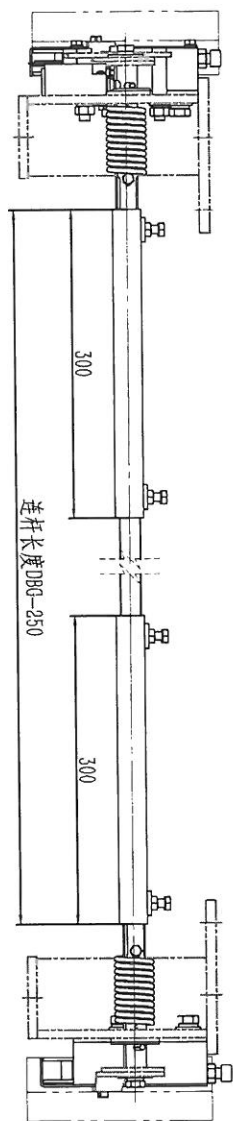
OX210BZ  
阶段标记  
重量  
比例  
共 1 张 第 1 张

(017M)ZB012X0

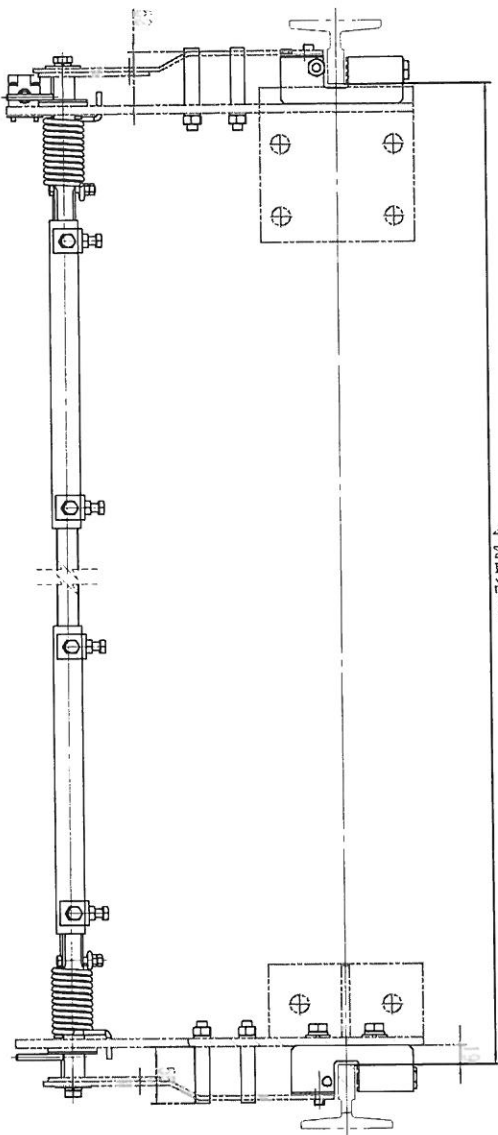
本图用于梅轮电梯

2018.03.13

基本尺寸	0~6	6~30	30~120	120~400	400~1000	1000~2000	2000~4000
公差	0.1	0.2	0.3	0.5	0.8	1.2	2.0



导轨面距DB3



注图中 OX210BZ.1.1底座焊接件不需提供、  
OX210BZ.1.2摇臂提拉组件不需提供  
OX210BZ.1-5定位杆非标(加长至80)  
其余按标准配发。

技术说明  
1. 本图适用于梅轮电梯  
2. 本图仅供参考, 不作为法律依据  
3. 本图仅供参考, 不作为法律依据  
4. 本图仅供参考, 不作为法律依据  
5. 本图仅供参考, 不作为法律依据  
6. 本图仅供参考, 不作为法律依据  
7. 本图仅供参考, 不作为法律依据  
8. 本图仅供参考, 不作为法律依据  
9. 本图仅供参考, 不作为法律依据  
10. 本图仅供参考, 不作为法律依据

序号	代号	名称	数量	材料说明	重量	总重	备注
3	OX210BZ.3	连杆组件	1		2.15	2.15	
2	OX210BZ.2	安装组件(0)	1		11.70	11.7	
1	OX210BZ.1	安装组件	1		12.08	12.08	

设计	校对	审核	工艺	数量	比例	共	张	张
文件更改号	标准	批准	签名	年、月、日	重量	25.94	1.5	
安全钳安装座								
OX210BZ(ML10)								

宁波奥德普电梯部件有限公司

安全钳安装座

OX210BZ(ML10)

通用零件登记  
明细图号  
底图号

签字

日期

