

安全钳

## 购买规格书

GL110GG02FB23-03298-07/A

编制： 姚春 230702

审核：

标准化：

批准： 李波 230704

巨龙电梯有限公司

已发布

版本记录

版本	变更号	变更内容	编制	日期
A		首次编制	沈伟强	2021.6.8

已发布

1. 安全钳简介

安全钳是电梯的安全保护装置。电梯安全钳装置是在限速器的操纵下动作。通过其夹紧轿厢导轨，实现轿厢的紧急制停。是轿厢的主要安全部件之一。

2. 安全钳型号

OX-588

3. 安全钳使用范围说明

安全钳型号	额定速度 v	总允许质量 P+Q (kg)	工作面宽度 (B)
OX-588	≤0.63m/s	≤25000	19mm

4. 铭牌

铭牌按 P+Q 范围最大值打印,安全钳铭牌需符合 GB7588-2003.15.14 的相关要求。

注：上述 P+Q 为系统总质量: 可能作用在轿厢侧最大重量，即轿厢自重、额定载重、随行电缆、曳引钢丝绳、补偿链质量、其它装饰附件等之和。具体参数以实际提供的对应型式试验报告为准。

5. 安全钳装箱清单

OX-588 清单

序号	名称	单位	数量
1	安全钳（型号按订单）	套	1 套，共 2 个
2	螺栓 M20×50-8.8	个	12
3	弹簧垫圈 M20	个	12
4	垫圈 M20	个	12
5	螺母 M20-8	个	12
6	槽钢用斜垫圈 20	个	12
7	调试证书	份	2
8	合格证	份	2
9	适用说明书	份	1

6. 产品包装、运输和存储要求

安全钳采用厚度≥5mm 瓦楞纸包装。包装箱外应有产品型号，产品编号、制造日期、总质量、导轨厚度、额定速度、颜色；产品应能承受汽车、火车、轮船、飞机等交通工具的正常长途运输及反复吊装，并保证产品完好外观不得有变化。产品自出厂之日起，在存储条件符合 GB/T10058-2009.6.3.1 的条款之下，一年内不应发生失效、外观变化等不良现象。

7. 其他要求

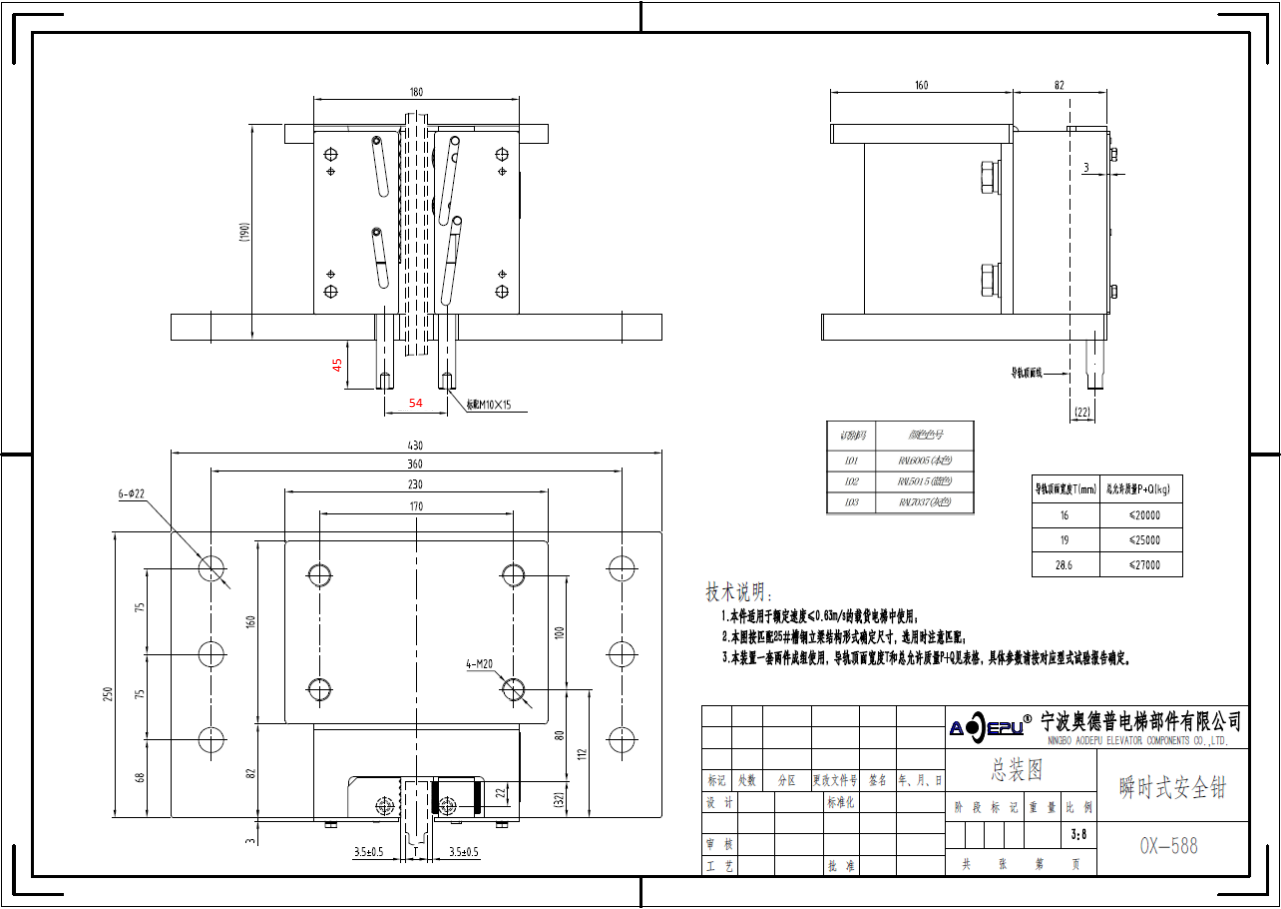
已发布

本购买书参照宁波奥德普电梯配件有限公司产品编写，若产品参数及尺寸改变需及时通知巨龙电梯

有限公司进行变更。

8. 安全钳安装接口尺寸

OX-588



已发布