

安全钳

购买规格书

GL110GG01/C

编制：	宋春鸣	190725	审核：	沈国华	190726
标准化：	萧人大	190729	批准：	黄文聘	190729

巨龙电梯有限公司

已发布

版本记录

版本	变更号	变更内容	编制	日期
A		首次编制	宋春鸣	2018-03-23
B	C-CR-2018-11-018	与供方确认后更新外形图，规范铭牌，外包装及发货文件数量，增加 P+Q 定义等	宋春鸣	2018/11/22
C	C-CR-2019-07-035	210B 安全钳连接螺栓 M12*25 改为 M12*30	宋春鸣	2019/7/25

已发布

1. 安全钳型号

OX-210B

2. 安全钳使用范围说明

2.1 OX-210B

额定速度：  $v \leq 2.5\text{m/s}$ ;  
总允许质量（P+Q）： 600kg~3500kg  
结构形式： 碟式弹簧、单活动楔块  
工作面宽度： 9mm、10mm、16mm（按订单要求选取）

3. 常用 P+Q 规格表

序号	速度(m/s)	P+Q（kg）
01	$0.25 \leq v < 1.0$	$1200 \leq P+Q \leq 1400$
02		$1400 < P+Q \leq 1600$
03		$1600 < P+Q \leq 1800$
04		$1800 < P+Q \leq 2000$
05		$2000 < P+Q \leq 2200$
06		$2200 < P+Q \leq 2400$
07		$2400 < P+Q \leq 2600$
08		$2600 < P+Q \leq 2800$
09		$2800 < P+Q \leq 3000$
10		$3000 < P+Q \leq 3200$
11		$3200 < P+Q \leq 3480$
12		$1200 \leq P+Q \leq 1400$
13		$1400 < P+Q \leq 1600$
14		$1600 < P+Q \leq 1800$
15		$1800 < P+Q \leq 2000$
16		$2000 < P+Q \leq 2200$
17		$2200 < P+Q \leq 2400$
18		$2400 < P+Q \leq 2600$
19		$2600 < P+Q \leq 2800$
20		$2800 < P+Q \leq 3000$
21		$3000 < P+Q \leq 3200$
22		$3200 < P+Q \leq 3480$
23	$1.0 \leq v < 2.0$	$1200 \leq P+Q \leq 1400$
24		$1400 < P+Q \leq 1600$
25		$1600 < P+Q \leq 1800$
26		$1800 < P+Q \leq 2000$
27		$2000 < P+Q \leq 2200$
28		$2200 < P+Q \leq 2400$
29		$2400 < P+Q \leq 2600$

已发布

30	1.0≤V<2.0	2600<P+Q≤2800
31		2800<P+Q≤3000
32		3000<P+Q≤3200
33		3200<P+Q≤3480
34		1200≤P+Q≤1400
35		1400<P+Q≤1600
36		1600<P+Q≤1800
37		1800<P+Q≤2000
38		2000<P+Q≤2200
39		2200<P+Q≤2400
40		2400<P+Q≤2600
41		2600<P+Q≤2800
42		2800<P+Q≤3000
43		3000<P+Q≤3200
44		3200<P+Q≤3480
45	2.0≤V≤2.5	1200≤P+Q≤1400
46		1400<P+Q≤1600
47		1600<P+Q≤1800
48		1800<P+Q≤2000
49		2000<P+Q≤2200
50		2200<P+Q≤2400
51		2400<P+Q≤2600
52		2600<P+Q≤2800
53		2800<P+Q≤3000
54		3000<P+Q≤3200
55		3200<P+Q≤3480
56		1200≤P+Q≤1400
57		1400<P+Q≤1600
58		1600<P+Q≤1800
59		1800<P+Q≤2000
60		2000<P+Q≤2200
61		2200<P+Q≤2400
62		2400<P+Q≤2600
63		2600<P+Q≤2800
64		2800<P+Q≤3000
65		3000<P+Q≤3200
66		3200<P+Q≤3480

选型时按订单的 P+Q 值在上表中选取序号, 铭牌按范围最大值打印。安全钳铭牌需符合 TSG T7007-2016 及 GB7588-2003 的相关要求。

注: 上述 P+Q 为系统总质量: 可能作用在轿厢侧最大重量, 即轿厢自重、额定载重、随行电缆、曳引钢丝绳、补偿链质量、其它装饰附件等之和。具体参数以实际提供的对应型式试验报告为准。

已发布

4. OX-210B 安全钳装箱清单

序号	名称	单位	数量	备注
1	安全钳	个	1/0	L(按订单选)
2	安全钳	个	0/1	R(按订单选)
2	螺栓 M12× <del>25</del> 30-8.8	个	4	
3	弹簧垫圈 12	个	4	
4	垫圈 12	个	4	
5	合格证	个	2	
6	适用说明书	个	1	
7	调试证书	个	2	

5. 产品包装、运输和存储要求

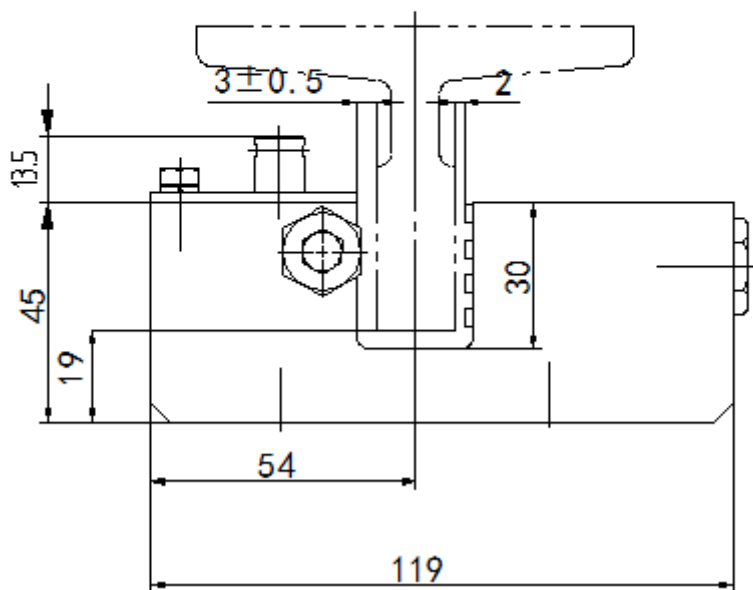
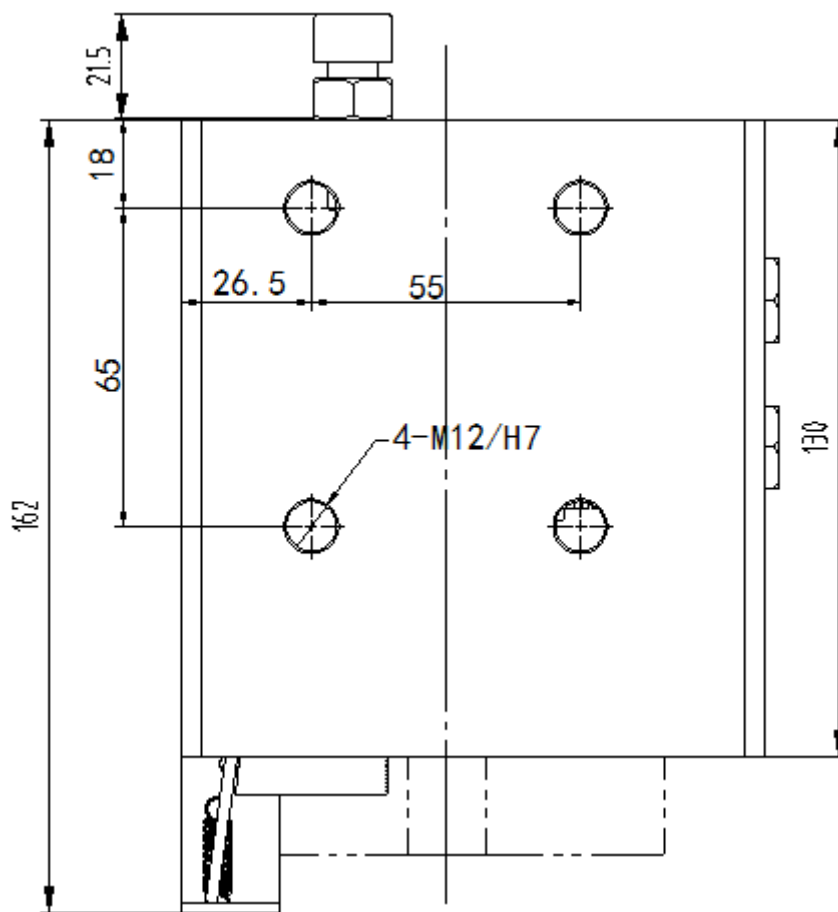
安全钳采用厚度≥5mm 瓦楞纸包装。包装箱外应有产品型号，产品编号、制造日期、总质量、导轨厚度、额定速度、颜色；产品应能承受汽车、火车、轮船、飞机等交通工具的正常长途运输及反复吊装，并保证产品完好外观不得有变化。产品自出厂之日起，在存储条件符合 GB/T10058-2009.6.3.1 的条款之下，一年内不应发生失效、外观变化等不良现象。

6. 其他要求

本购买书参照宁波奥德普电梯配件有限公司产品编写，若产品参数及尺寸改变需及时通知浙江巨龙电梯有限公司进行变更。

已发布

## 7. OX-210B 安全钳安装接口尺寸



已发布