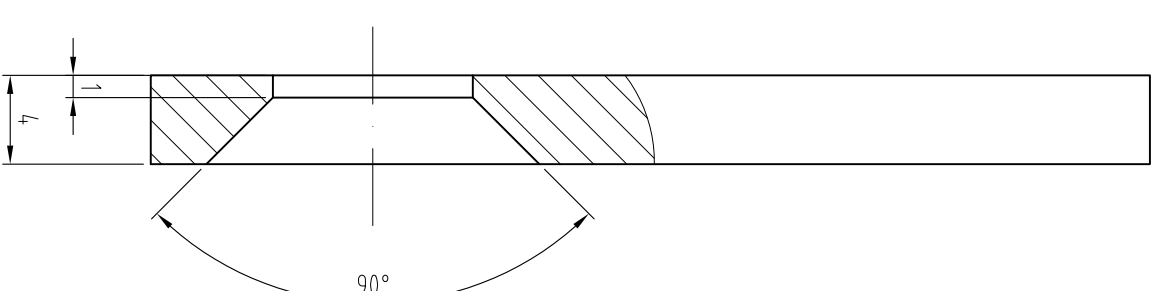
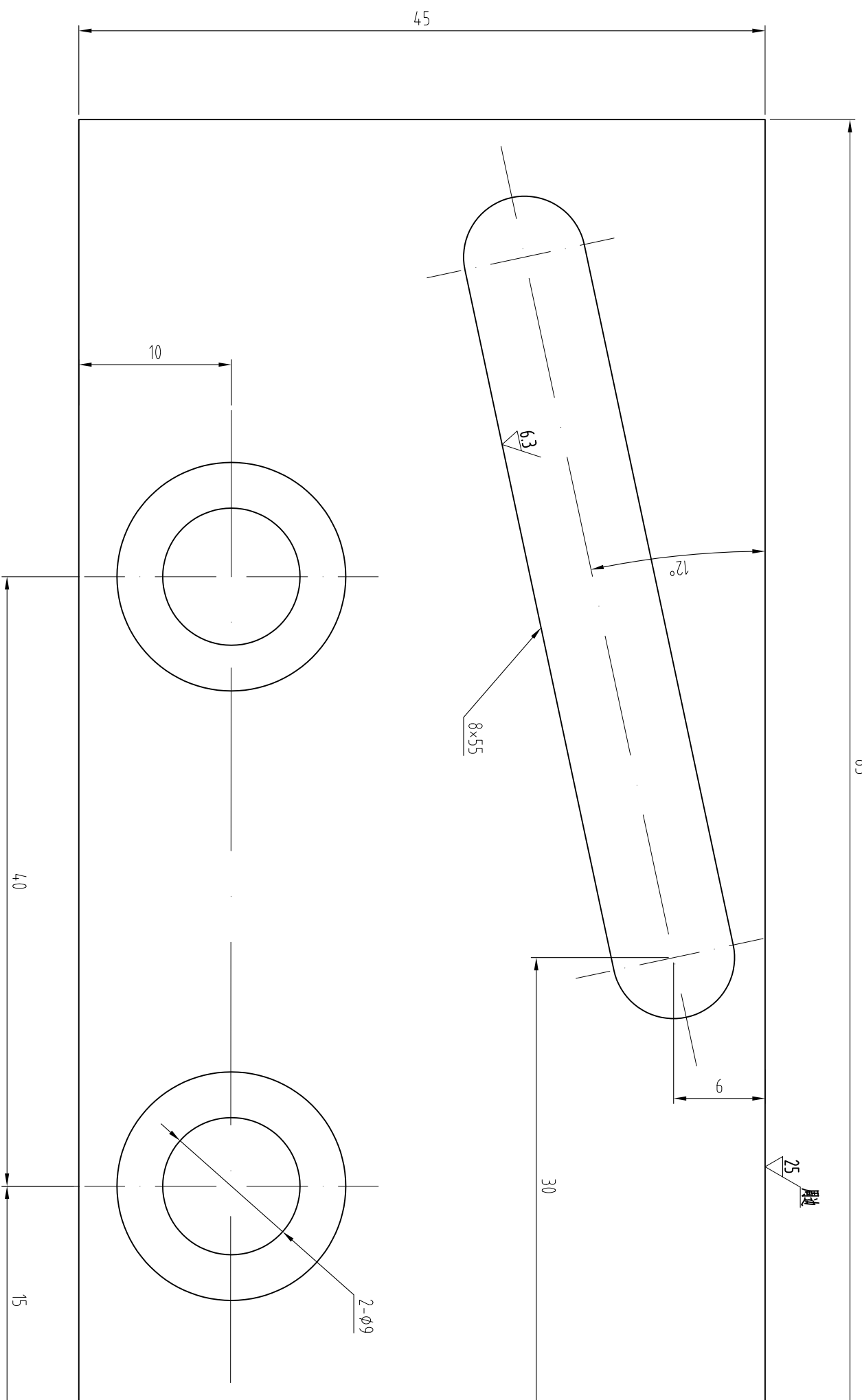







85

其余  $\triangle 12.5$



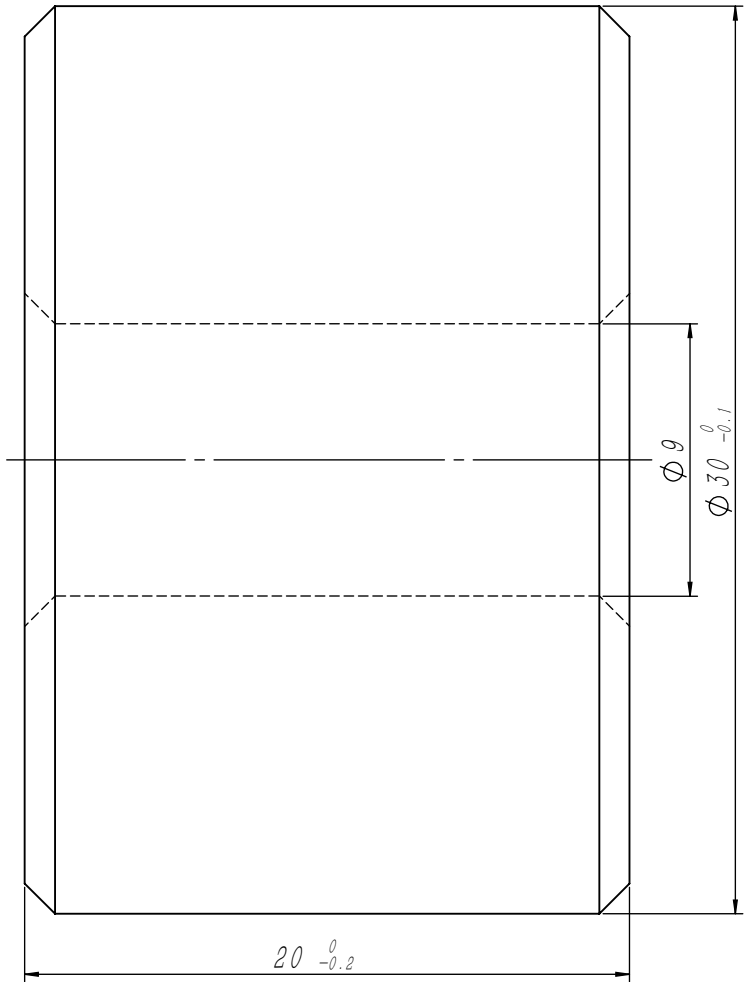
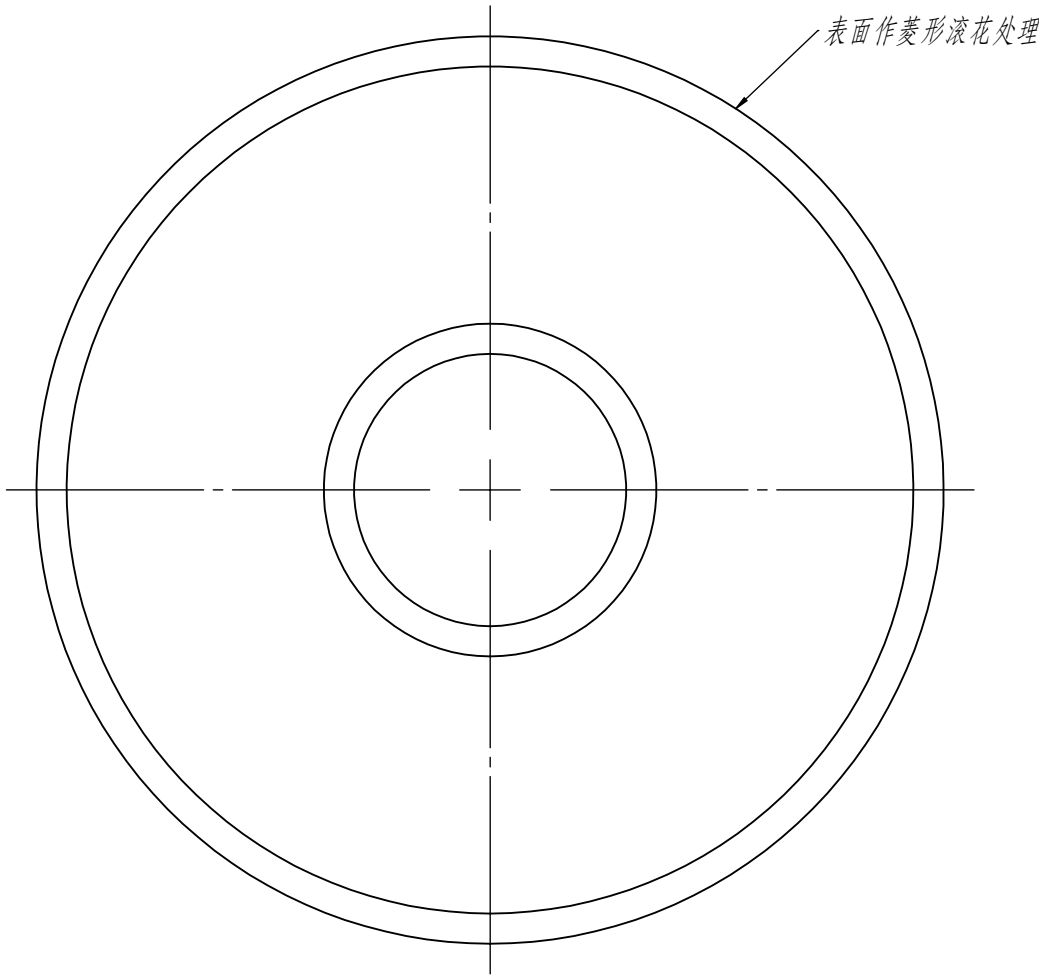
### 技术说明:

- 1、本件一套两件，左右对称各一件；
- 2、边角去毛刺，完成后要求无扭曲现象；
- 3、表面镀锌。

|   |    |    |       |    |       |         |    |    |     |
|---|----|----|-------|----|-------|---------|----|----|-----|
|  <b>宁波奥德普电梯部件有限公司</b><br>NINGBO AODEPU ELEVATOR COMPONENTS CO., LTD. |    |    |       |    |       |         |    |    |     |
| <div> <div>Q235A/4</div> <div>压板</div> </div>   |    |    |       |    |       |         |    |    |     |
| 标记  | 处数 | 分区 | 更改文件号 | 签名 | 年、月、日 |         |    |    |     |
| 设计  |    |    | 标准化   |    |       |         |    |    |     |
| 审核  |    |    |       |    |       |         |    |    |     |
| 工艺  |    |    |       | 批准 |       |         |    |    |     |
|   |    |    |       |    |       | 阶段      | 标记 | 重量 | 比例  |
|   |    |    |       |    |       |         |    |    | 3:1 |
|   |    |    |       |    |       | 共 张 第 页 |    |    |     |
| OX-088(A04)-2   |    |    |       |    |       |         |    |    |     |



|         |             |      |      |      |        |         |          |           |           |         |       |      |       |      |      |     |        |         |          |      |
|---------|-------------|------|------|------|--------|---------|----------|-----------|-----------|---------|-------|------|-------|------|------|-----|--------|---------|----------|------|
| φ-880X0 | GB/T 1804-m | 线性尺寸 | 0~6  | 6~30 | 30~120 | 120~400 | 400~1000 | 1000~2000 | 2000~4000 | 半径/高度尺寸 | 0.5~3 | >3~6 | >6~30 | >30  | 短边尺寸 | ≤10 | >10~50 | >50~120 | >120~400 | >400 |
|         |             | 线性公差 | ±0.1 | ±0.2 | ±0.3   | ±0.5    | ±0.8     | ±1.2      | ±2.0      | 倒圆/倒角公差 | ±0.2  | ±0.5 | ±1.0  | ±2.0 | 角度公差 | ±1° | ±30′   | ±20′    | ±10′     | ±5′  |



借(通)用件登记

旧底图总号

底图总号

签 字

日 期

技术说明

1. 滚轮外圆作菱形滚花处理；  
2. 加工完成后需作热处理， 要求表面硬度为≥HRC20。

|     |    |     |       |     |     |       |  |      |     |               |  |
|-----|----|-----|-------|-----|-----|-------|--|------|-----|---------------|--|
|     |    |     |       |     |     | 40Cr  |  |      |     | 宁波奥德普电梯部件有限公司 |  |
|     |    |     |       |     |     |       |  |      |     | 滚 轮           |  |
| 标记  | 处数 | 分 区 | 文件更改号 | 签 名 | 年月日 |       |  |      |     |               |  |
| 设 计 |    |     | 标准化   |     |     | 阶段标记  |  | 重量   | 比例  | 0X088-4       |  |
| 校 对 |    |     |       |     |     |       |  |      |     |               |  |
| 审 核 |    |     |       |     |     |       |  | 0.10 | 4:1 |               |  |
| 工 艺 |    |     | 批 准   |     |     | 物料编号: |  |      |     |               |  |